

#878 レトロフィット装着機と熟練オペレーターによる施工で人員削減に成功！



■ ■ 現場詳細 ■ ■ 愛媛県大洲市肱川町宇和川

道路改築工事

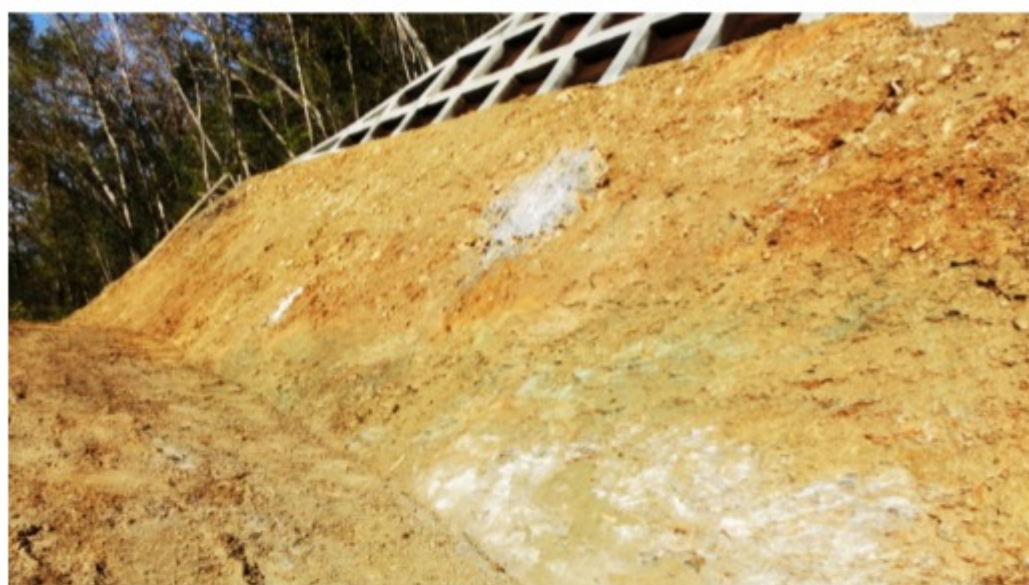
【施工範囲】 施工延長125m 【施工土量】 掘削工4,540m³

【ソリューション】 Smart Construction Retrofit

【稼働建機】 PC128USレトロフィット装着機

(掲載月：2023年11月)

ICT活用工事への対応に向けて



■ ■ 導入経緯 ■ ■

川上建設(有) 主任技術者 安川知則さん

当社では今後ますます増えるであろうICT活用工事に対応するために、ICT施工の実施を検討していました。

今回の現場では、建機を作業補助として使用することを想定していたため、自動制御されるマシンコントロールの建機よりも、マシンガイダンスのレトロフィット装着機を導入して、現場条件の変化に柔軟に対応できるようにしたいと考えていました。

また、現場が山間部にあることから携帯電波が入らず、ICT建機を使用するためのGNSS補正情報が携帯電波から取得できないと懸念していたところ、GNSSを現場に設置して補正情報をローカル無線で送信できると説明を受け、導入を決めました。

掘削位置を確認する負担を軽減できた！



■ ■ 導入効果 ■ ■

川上建設(有) 主任技術者 安川知則さん

オペレーターが自分の感覚を頼りに操作することができるレトロフィット装着機は、熟練オペレーターの経験や技術とICTを融合させて使用できるため、作業の効率化や、精度・出来栄の向上を実現できるシステムだと感じました。

また、丁張り設置も最小限で済んだため、人員削減や時間短縮につながり、安全に作業できた点も良かったです。

最小限の人員配置にも関わらず、施工の効率化が実現し、仕上がりの精度にも大変満足しています。

川上建設(有) 様

1953年創業 社是 信頼



主任技術者 安川知則さん