

#877 スマートコンストラクションの魅力を実感できた！



■■ 現場詳細 ■■ 神奈川県川崎市

地域の利便性向上を目的とし、既存道路を拡幅するための用地を造る工事

【施工範囲】延長 L=92m 【施工土量】切土 3,500m<sup>3</sup>

【ソリューション】レーザスキャナー測量/Smart Construction Dashboard

【稼働建機】PC128USi

(掲載月：2023年11月)

2回目のICT施工も信頼のコマツへ



■■ 導入経緯 ■■

(株)織戸組 工事部課長 高橋真吾さん

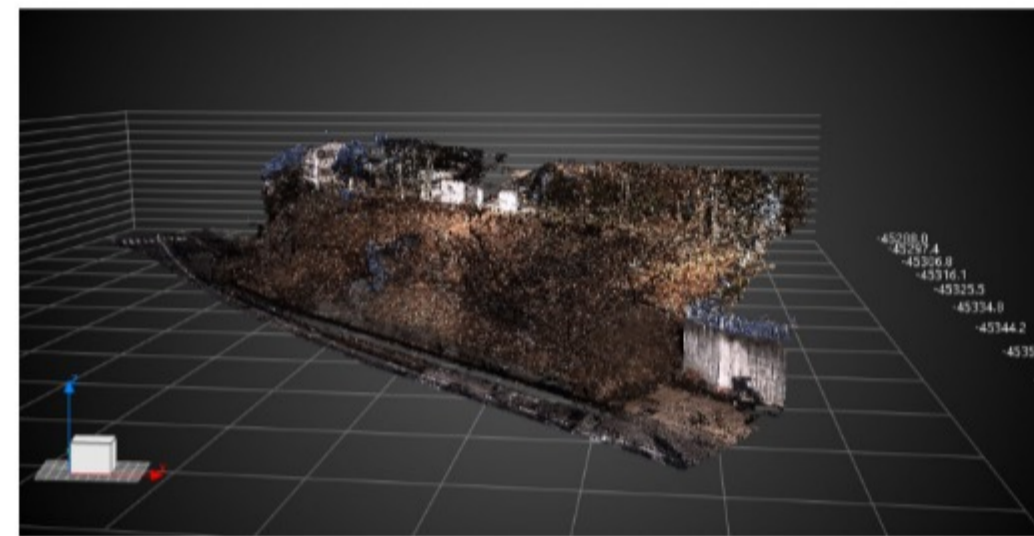
今回の工事で2回目のICT施工となります。

前回初めてICT施工に挑戦する際にスマートコンストラクション®を利用し、丁張りの削減や現場の安全性の向上などの効果を実感できました。

今回の現場は前回と同様の工事内容だったため、またICT施工の効果を十分に発揮できると期待して導入を決め、前回あまり活用できなかったSmart Construction Dashboardも、現場管理の効率化に期待し再度導入することにしました。

また、コマツはICT施工の実績が多く、信頼して工事を任せられると思ったことも決め手となりました。

工数削減と安全性の向上に期待通りの効果



■■ 導入効果 ■■

(株)織戸組 工事部課長 高橋真吾さん

ICT建機の導入によって、当初の期待通り丁張り削減による大幅な工数削減が実現し、1か月ほど日数が短縮できました。また、今回の現場は急傾斜だったので丁張り作業自体にもリスクがあったのですが、丁張りレスになったことで滑落の危険性がなくなり、現場の安全性も向上しました。事務所にいながら現場を管理できるSmart Construction Dashboardについては、うまく活用できるか不安だったのですが、導入前の使い方の指導が非常にわかりやすく、問題なく使用することができました。

今回の工事で再度スマートコンストラクション®の魅力を実感できましたので、また同様の工事があればぜひコマツを利用したいと思います。

(株) 織戸組 様

1923年、織戸商店として創業

目まぐるしく変化していく環境下においても、織戸組は次代を見据えて、豊かで健やかな地域社会を追求し続けてまいります。



工事部課長 高橋真吾さん