

#875 誰にでも任せられる！ICT建機でラクラク施工



■ ■ 現場詳細 ■ ■ 千葉県銚子市

洪水被害を防ぐため堤防を整備する工事

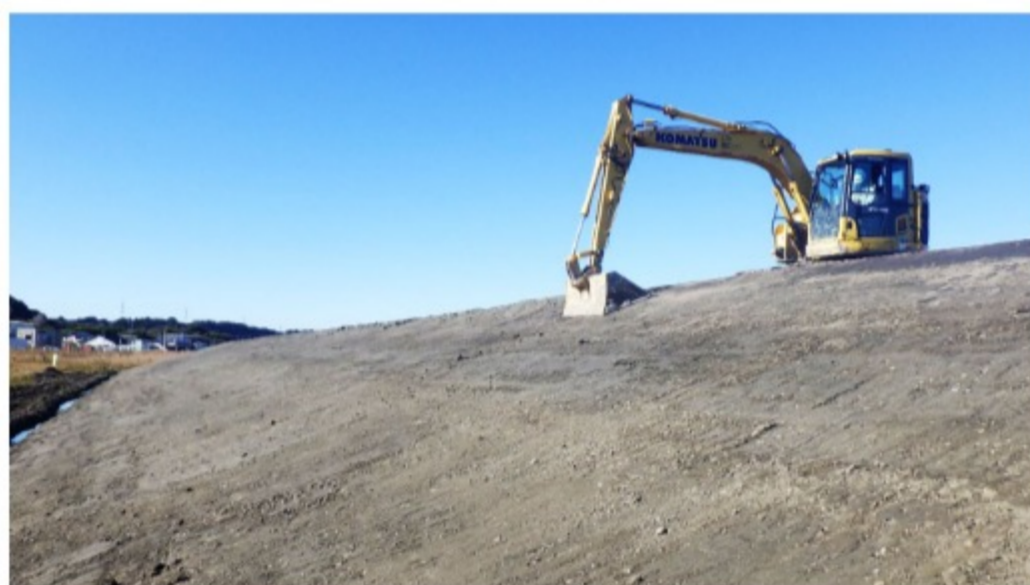
【施工土量】盛土 10,800m<sup>3</sup>

【稼働建機】D37i/PC200レトロフィット装着機/PC138USレトロフィット装着機/PC120レトロフィット装着機

【ソリューション】Smart Construction Retrofit/Smart Construction Dashboard/転圧管理システム

(掲載月：2023年11月)

現場を止めない！安心のサポート



■ ■ 導入経緯 ■ ■

岡田土建(株) 土木部 篠塚天斗さん

私が入社した時にはすでにICT活用工事の発注が増え始めており、今回の現場もICT建機を活用した施工を考えておりました。

ICT施工を行うことにより、従来施工よりも施工期間の短縮や品質の向上などの施工面でのメリットだけでなく、施工管理においても機械が行ってくれるので日々の管理の簡略化で工数削減ができる効果を期待し今回採用しました。

過去の現場でトラブルが発生することもありましたが、コマツの営業担当者やサービスの方の対応が早く、すぐに問題点を解決してくれたので現場を止めることなく円滑に作業を進めることができました。今回の現場も信頼・安心のサポートを求めて、迷うことなくスマートコンストラクション®を使って施工することにしました。

丁張りレスで工期短縮



■ ■ 導入効果 ■ ■

岡田土建(株) 土木部 篠塚天斗さん

ICT建機を導入する一番のメリットは、やはり丁張りレスで施工ができることです。今回の現場は施工延長が100m程度あり、従来施工では丁張りを設置するのに2日ほどかかってしまい、その間施工が止まってしまいましたが、ICT建機を活用したことによりすぐに施工に取り掛かることができました。このように工事規模が大きく、延長が長いほど、ICT建機を導入した時のメリットが大きくなると思いました。

それに加えて、ICT建機はオペレーター経験が少なくても簡単に施工できるので、実際に機械を操作するオペレーターを、誰にでも任せられました。またICTブルドーザーは、オペレーターが建機内のモニターで高さを把握することができるので、盛土以外の敷き均しにも活用でき、生産性も向上しました。

施工面・管理面で、従来施工と比べて大きなメリットがあり、今後もICT施工を実施していきたいです。

岡田土建(株) 様

岡田土建株式会社は地域の皆様と共に成長し、創業118年。

創業より「堅実に誠意をもって」をモットーに信頼をいただいております。



土木部 篠塚天斗さん