

#863 今後のためにICT施工経験を積みたい！安心のコマツで初挑戦



■ ■ 現場詳細 ■ ■ 神奈川県横浜市

横浜市初のインクルーシブ公園の整備工事

【施工範囲】約20,000m²

【施工土量】盛土 約2,500m³ 切土 約2,000m³

【稼働建機】PC128US i

(掲載月：2023年10月)

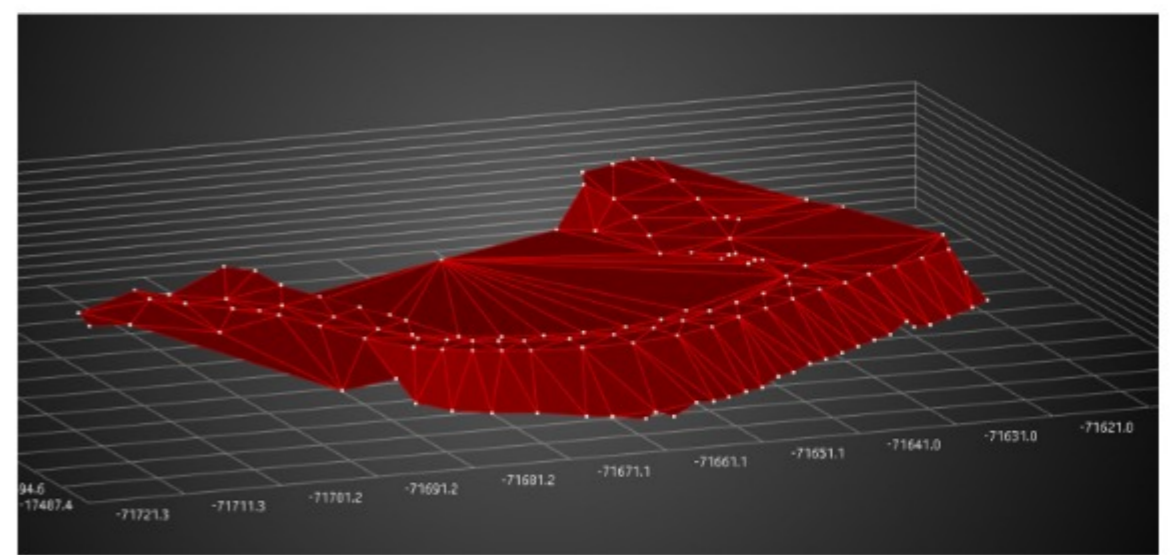
小規模現場にもICT建機！



■ ■ 導入経緯 ■ ■

泰山園・横浜緑地建設共同企業体 現場代理人 針谷拓さん
当社は以前より、「ICT建機を現場に導入してみたい」という思いはあったものの、「ICT施工にはコストがかかるから、ICT活用工事ではない小規模現場には難しい」というイメージがあり、なかなか挑戦できずにいました。今回の工事も発注段階ではICT活用工事ではありませんでしたが、ICT施工の実績が豊富なコマツが、施工計画の段階からサポートしてくれたことで、ICT施工として認められることになりました。初めてのICT施工でしたが、親身に対応してくれたので安心して導入を決めることができました。

難しい曲線の造成もラクラク施工



■ ■ 導入効果 ■ ■

泰山園・横浜緑地建設共同企業体 監理技術者 宝蔵匠さん
今回の現場は曲線に対しての高低差がある現場で、長い距離の丁張りが必要だったため、一気に造成することが難しいという課題がありました。しかし、ICT建機を導入したことで丁張りが不要になり、人工の低減と工期の短縮が実現しました。造成工事は曲線を作るのが難しいのですが、画面に表示されている3次元設計データに沿ってレバーを操作するだけで、効率的に思い描いた造成作業ができるようになりました。また、手元作業員が不要になることに加え、施工が容易になることでオペレーターにも周辺に目を配る余裕が生まれ、現場の安全性も想像以上に上がりました。今後もまたスマートコンストラクションを利用したいです。

泰山園・横浜緑地建設共同企業体 様

(株)泰山園 様

明治20年 創業

創業120余年にわたって独自の経験と技術をお客様にご提供することをお約束します。

横浜緑地(株)様

昭和49年 創業

みどり豊かな地域社会づくりに貢献する環境創造企業です。



泰山園・横浜緑地建設共同企業体 現場代理人 針谷拓さん



泰山園・横浜緑地建設共同企業体 監理技術者 宝蔵匠さん