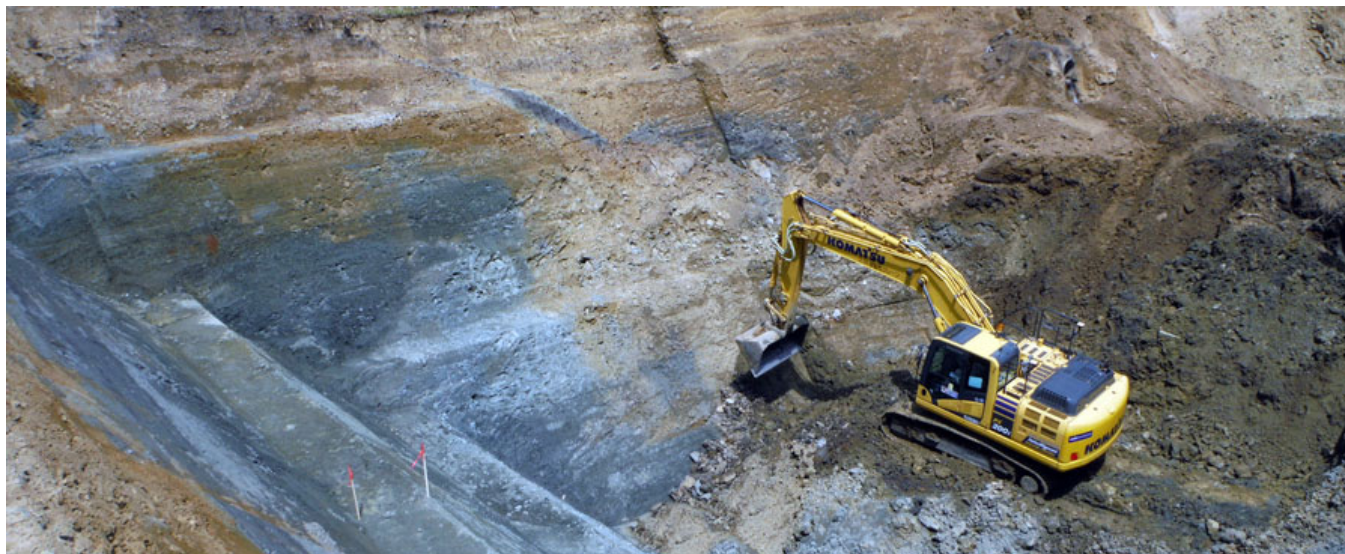


## 過酷な砂防工事でもICT建機が大活躍！



### 初めてのICT施工 サポート体制に期待

#### ■ ■ 現場詳細 ■ ■

北海道 旭1号の沢川砂防工事  
土石流の捕捉と土砂の移動を目的とした  
防災工事

【施工面積】800m<sup>2</sup>

【施工土量】切土6,500m<sup>3</sup>

【ソリューション】

スマートコンストラクションアプリ

【ICT建機】PC200i

#### ■ ■ 導入経緯 ■ ■

富岡建設(株)

工務部 課長 中村直樹さん

当初はICT施工に対して、難しいイメージを持っていたのですが、書類の作成・管理が簡素化できる点や、サポート体制が万全な点から、コマツのスマートコンストラクションの導入を決意しました。また、今回の現場は掘削深さが13mもあり、登り降りだけでも安全確保が課題になる現場だったので、安全面にも期待して導入しました。



工務部 課長 中村直樹さん



工務部 係長 一戸博志さん

### 北海道 富岡産業(株)様

2020年 創業100周年

「顧客に信頼され満足される製品を  
作るために、ICTを活用し技術力の  
向上を計り良質な完成物を  
提供していきます。」

掲載月:2020年9月

### 安全・安心な施工！ スマートコンストラクション

#### ■ ■ 導入効果 ■ ■

富岡建設(株)

工務部 課長 中村直樹さん

今回の現場は山岳地帯だったので、作業員の落下防止や作業員と建機の接触事故防止のために、最小限の人員で施工をする必要がありました。スマートコンストラクションを導入したことで、オペレータ以外の作業員が不要になり、安全面において大変助かりました。ICT建機のモニタで現況を確認しながら施工ができるので、「あと何m掘削すれば次の工程に進めるぞ」と簡単にイメージすることができましたし、ICT建機は設計面通りに施工ができるようアシスト機能で制御されるので、今回のような過酷な現場でも手戻りの心配をすることなく、スムーズに施工が進められました。今回スマートコンストラクションを初めて導入しましたが、書類管理もラクになり、サポート体制もしっかりしていたので、安心して施工することができました。

