

## スマートコンストラクションアプリが情報共有ツールに！

簡単な操作で  
短時間での土量算出に期待！

## ■■ 現場詳細 ■■

北海道 2019年度札幌市駒岡清掃工場  
更新事業敷地造成工事。札幌市の可燃ご  
み焼却工場の新設に伴う土地造成工事

【施工距離】150m

【施工土量】切土23,000m<sup>3</sup>

【ソリューション】Everyday Drone

スマートコンストラクションアプリ

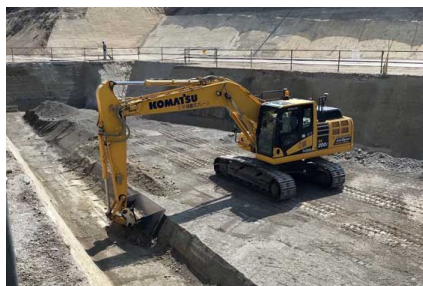
【ICT建機】PC200i

## ■■ 導入経緯 ■■

北土建設(株)土木部

工事主任 佃直人さん

今回の工事は札幌市のICT活用工事  
でした。当社ではICT化への取り組みを  
積極的に行っておりまして、ICT  
建機に興味があり、導入を考えておま  
した。ICT建機を導入することで、丁  
張り作業が不要になるため「人員削減や  
工数削減ができるのでは？」と期待して  
いました。さらにEveryday Droneの  
簡単な操作でスピーディーに施工進捗  
による土量の算出が可能なる点に魅力を感じ、  
導入を決めました。



土木部 工事主任 佃直人さん

北海道  
北土建設(株)様

1945年 創業

「Mission=使命」、

「Vision=志・展望」、

「Value=価値観」に基づき、

全社一丸となって堅実な経営と施工技術の向上

に真摯に取り組み、

会社の繁栄と地域の発展に努力を尽くす所存で

あります

掲載月:2020年5月

スマートコンストラクションアプリ  
で情報共有

## ■■ 導入効果 ■■

北土建設(株)土木部

工事主任 佃直人さん

施工では、熟練オペレータは一般建機  
に、経験の浅いオペレータはPC200iに  
乗って作業をし、ICT建機での施工は  
思ったよりも簡単で、経験の浅いオペ  
レータでもすぐに使いこなしていました。  
管理側とオペレータとで施工用データ  
を使用し情報共有をしながら作業を進  
めることができました。複雑な地形の  
現場だと、丁張り設置作業がとても大  
変ですが、ICT建機の場合、丁張り設  
置作業が不要になるため、工数が削減  
できました。また、従来だと数名の作  
業員が測量機械を用いていた土量算出  
がEveryday Droneを活用することで、  
たった1名の作業員で作業ができ、日  
々の施工進捗による土量算出がラクに  
なりました。更にスマートコンストラク  
ションアプリの3Dビューア等の機能  
を活用することで、完成図面と現状の  
地形をすぐに確認できるので、発注者  
や第三者へのアピールもできてよかっ  
たです。

