

## 新潟県(株)中越興業様

### #1007 デジタルツインの活用で、施工計画から情報共有まで、アプリで完結！



#### ■■ 現場詳細 ■■ 新潟県長岡市

河川土工・仮設工

【施工数量】土量：掘削工30,000m<sup>3</sup>

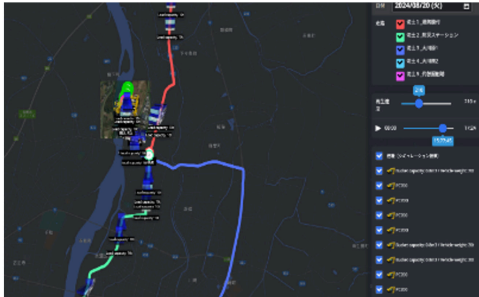
【ソリューション】Smart Construction Simulation/Smart Construction Dashboard/Smart Construction Fleet

Smart Construction/3D Machine Guidance

【稼働建機】PC128USi/PC200i/PC200マシンガイダンス装着機

(掲載月：2025年3月)

#### 現場課題をアプリで解決へ



#### ■■ 導入経緯 ■■

(株)中越興業 土木部 工事部長 片桐真人さん

この現場は、信濃川の河積確保を目的に、河川の土砂を取り除き土砂の搬出を行う工事となります。

ダンプトラックで土砂搬出を行いますが、運搬経路には、渋滞が予想される橋や通学路があり、渋滞緩和の対策や、交通管理を十分に実施することが求められる現場です。

そんな中、担当営業よりダンプトラックの最適な台数や渋滞発生をシミュレーションできる、Smart Construction Simulationの説明を受け、これなら現場の課題に対応できると考えて、導入を決めました。また、以前の現場にてペイロードによる積載管理やSmart Construction Fleetでの動態管理を経験し、実用性を感じた経験も、導入する決め手のひとつでした。

#### 時間の有効活用が実現。更なる進化に期待



#### ■■ 導入効果 ■■

(株)中越興業 土木部 工事部長 片桐真人さん

この現場では、Smart Construction Simulationを活用して、施工開始前に施工シミュレーションを行い、施工開始後は、ダンプトラックの運行管理や、予実管理を通じて工程遅延がないかをSmart Construction Dashboardで確認しました。

施工計画立案から情報共有までの業務を5日間で終えました。

従来であれば立案した運行経路を実際に変更したり、修正していく手間や、決定した施工計画を現場で関係者と共有するなどの、工程があり、最低でも7日程度を要したと思います。

また、Smart Construction Fleetでは、ダンプトラックの位置情報より到着時間を予測できるため、積込機のオペレーターや誘導員は、他の作業や休憩を取るなど、時間を有効活用できました。Smart Construction Fleetは、こういった機能があたりよりいいなどと思う部分がありますので、今後の更なる進化を期待しています。

#### (株)中越興業様

「2つの事業で人と自然の幸福を」人と自然が調和した社会の創造は、私たちに与えられた使命です。

中越興業では「新しい環境の創造は私たちの手で」をテーマに、土木・建築、2つの事業を通じて地域の開発、発展、環境整備の面から社会に貢献しています。



工事部長 片桐真人さん



工事課 伊藤拓将さん