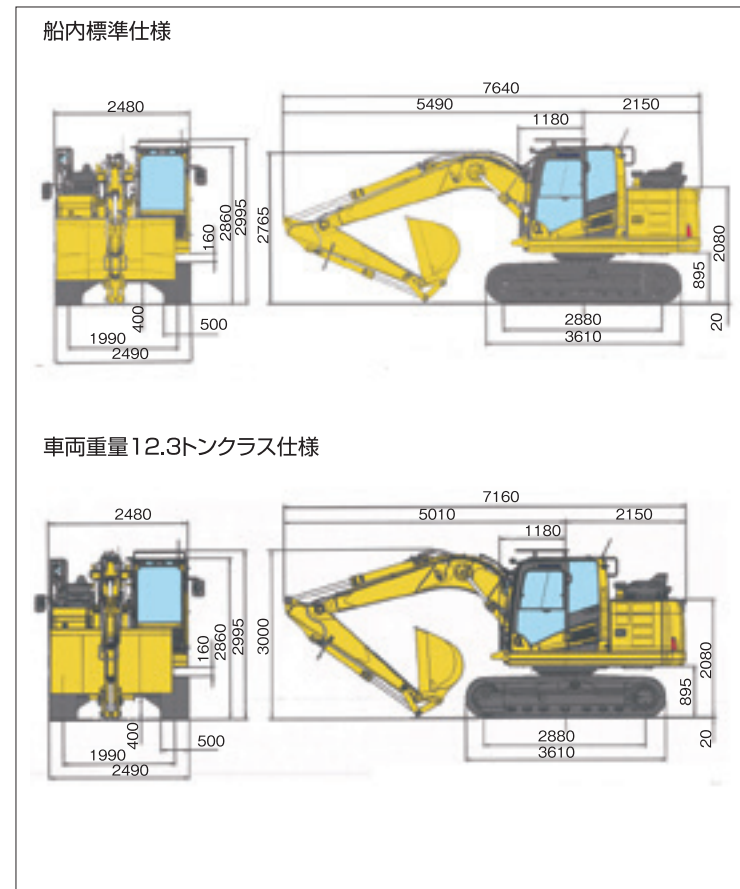
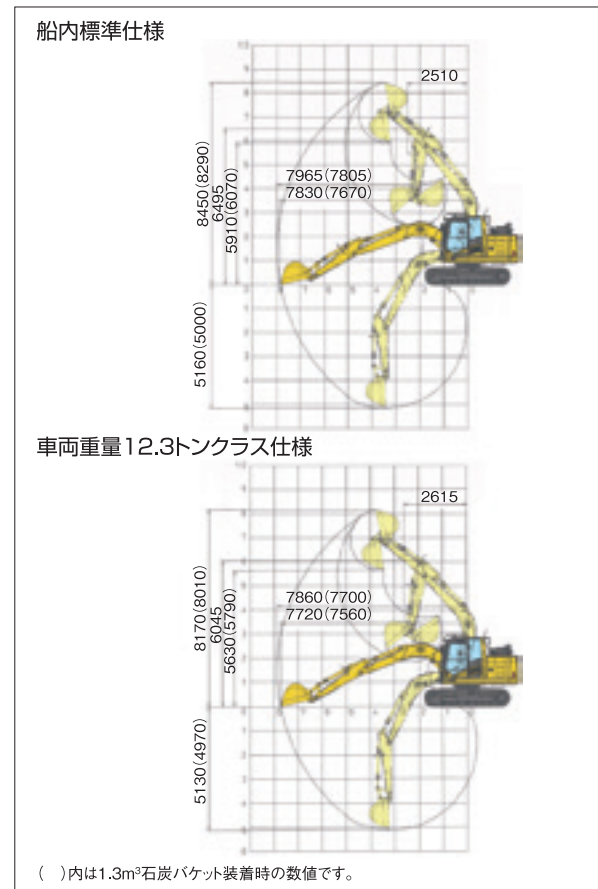


■ 外形図



■ 作業範囲図



■ 仕様(船内標準仕様)

項目	単位	PC120-11 船内仕様車
特定特殊自動車 届出型式		コマツPC265
エンジン指定型式		コマツSAA4D95LE-7-A
仕様		
機械質量	kg	13250
バケット容量 チップ用/石炭用	m ³	1.9/1.3
ブーム長さ	mm	4600
アーム長さ	mm	2100
定格出力ネット (JIS D0006-1)	kW/min ⁻¹ [PS/rpm]	72.5/2050[98.6/2050]
走行速度 (高速/低速)	km/h	5.5/2.8
旋回速度	min ⁻¹ [rpm]	11[11]
寸法		
全長 (輸送時)	mm	7640
全高 (輸送時)	mm	2995
全幅	mm	2490
クローラシュー幅	mm	500
クローラ中心距離	mm	1990
タンブラ中心距離	mm	2880
作業範囲		
最大掘削高さ	mm	8450
最大掘削半径	mm	7965
最大掘削深さ	mm	5160
後端旋回半径	mm	2210

■ 仕様(車両重量12.3トンクラス仕様)

項目	単位	PC120-11 船内仕様車
仕様		
機械質量	kg	12300
バケット容量 チップ用/石炭用	m ³	1.9/1.3
ブーム長さ	mm	4260
アーム長さ	mm	2360
寸法		
全長 (輸送時)	mm	7160
全高 (輸送時)	mm	2995
全幅	mm	2490
作業範囲		
最大掘削高さ	mm	8170
最大掘削半径	mm	7860
最大掘削深さ	mm	5130

- 機体質量3トン以上の建設機械の運転には「車両系建設機械(整地・運搬・積込み用及び掘削用)運転技能講習修了証」の取得が必要です。
- 本機をご利用される際の注意事項の詳細は、取扱説明書をご覧ください。
- 本機は改良のため、予告なく仕様を変更することがありますので、ご了承ください。
- 掲載写真は一部販売車と異なる場合があります。また、カタログ用にポーズをつけて撮影したものであり、安全のために、実際にはこのような状態で機械を放置しないようご注意ください。

●お問い合わせ先

KOMATSU

コマツ
〒107-8414 東京都港区赤坂 2-3-6
<http://www.komatsu.jp/ja>



コマツカスタマーサポート株式会社
TEL 050-3481-5517
〒108-0072 東京都港区白金 1-17-3 NBF プラチナタワー
<https://kcsj.komatsu/>



コマツ教習所
<https://www.komatsu-kyoshujo.co.jp/>
オペレータの養成・資格修得(大型特殊・車両系建設機械講習等)はご相談下さい。



PC120-11

特定特殊自動車排出ガス 2014 年基準適合車

船内仕様車
船内作業の高効率化を実現

人検知衝突警報
システム搭載機



写真の車両はオプション品を含みます



車両重量を2仕様準備したことや、ネット一体型サイドカバーなど細かい装備まで配慮し、船内作業で安定した稼働を実現します。

防塵性/安心して作業できる環境を追求

ネット一体型左右サイドカバー **NEW**

カバー一体式になっているネット格子は目が細かく、かつ、従来の脱着式ネットに比べ格子の防錆性に優れ、耐久性が向上しています。



吸い込み側



吐き出し側

外装カバー隙間埋めシール

エンジンルームへの粉塵の侵入を低減し、火災の防止に有効です。



バルブ上面ゴムシートカバー、レボフレーム前面カバー

ブームフット部後方および前方にカバーを装着、粉塵の車体内部への侵入を低減します。



レボフレーム前面カバー



バルブ上面ゴムシートカバー

排気尾管カバー

エンジン周辺の高温部への粉塵の侵入・堆積を防ぎ火災防止に有効です。



清掃性/粉塵を除去しやすく、日常の清掃性を向上

エンジンクーリングファンにリバーシブルファン **NEW**

稼動中に羽根の角度を自動で変え風の流れを反転、外装ネットやクーリング部に付着した粉塵を排出します。



エアコンコンデンサの可動化 **NEW**

工具レスの開閉式により車両前方へ開き、コア後部の清掃が容易に行えます。



プリクリーナ **NEW**

エアークリーナへ吸入される前に粉塵を分離・排出、エアークリーナエレメントの清掃間隔を延ばします。新たに清掃不要の自動排出タイプを採用し、負担を軽減します。



ゴミ排出用カバー付レボフレームアンダーカバー **NEW**

レボフレームアンダーカバーに工具なしで開閉できるスライド式カバーを設けることで粉塵の排出が容易に行えます。



作業性/船内作業での作業効率を大幅にアップ

大容量バケット

石炭用1.3m³、チップ用1.9m³のバケットを準備、対象物に合わせ選択が可能です。



大穴開きシュー&突起付上転輪

シューの目詰まりを防ぎ、けん引力を確実に伝えます。



耐久性/過酷な船内作業から車体を保護、寿命延長に貢献

強化レボフレームアンダーカバー

車体下部からの突き上げから油圧機器の損傷を防ぎます。



レボフレームデッキガード

旋回時の船倉との干渉による損傷からレボフレームを保護します。



トラックフレーム強化アンダーカバー

車体下部からの突き上げから油圧機器の損傷を防ぎます。



4面強化アーム&強化バケットリンク

4面補強した強化アームと強化リンクにより耐久性を向上します。



安全性/きめ細かな安全設計で安心して作業できる環境を実現

キャブ天窓ガード

荷役物の落下や飛来からオペレータを保護、安心して作業に集中できます。



フロントハーフガード

荷役物のかき寄せ作業によるキャブガラスの破損を防止します。



増設前照灯 (キャブ上前2個、ブーム右面1個)

夜間の船内作業における視認性を向上、作業効率をアップします。



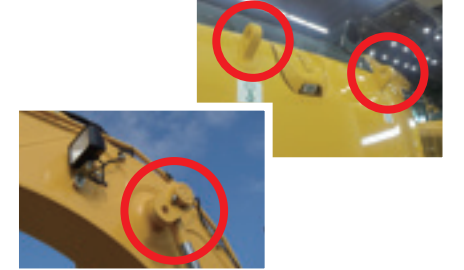
別置き消火器

万一の火災に備え消火器を車体右前へ装備しています。



丸吊りフック (ブーム&カウンターウエイト4点吊り)

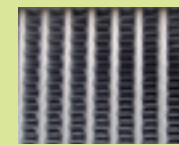
船内への車両搬入時の車体丸吊りが安全・確実に行えます。



アタッチメント・オプション

粗目矩形フィンクーリング

クーリングフィン形状を矩形にし、フィン間隔の拡大により目詰まりを低減し、エアーブロー清掃時間を短縮します。



大容量燃料タンク

標準の燃料タンクに200Lの追加燃料タンクを準備しました。長時間稼働が可能となり作業効率が向上します。



丸吊りフック

トラックフレーム左右側面4点吊りフックを準備しました。



キャブトップガード 開閉式ヘッドガードレベル1や固定式レベル2も選択できます。