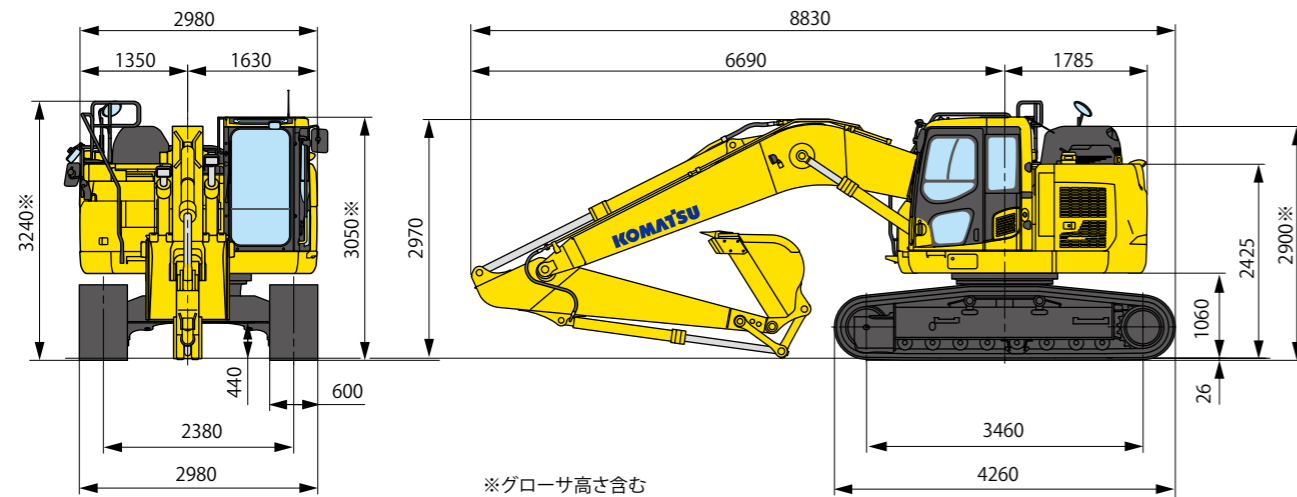


■ 外形図

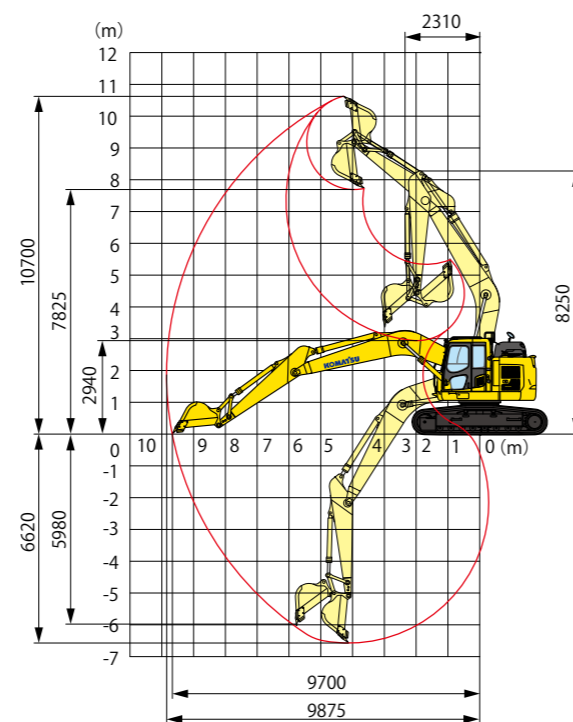


■ 仕様

項目	単位	機種	PC228US-11 産廃SP仕様
特定特殊自動車	届出形式	—	コマツPC276
	エンジン指定型式	—	コマツSAA6D107E-3-A
<b>仕様</b>			
機械質量	kg		22,600
定格出力ネット (JIS D0006-1)	kW (PS) /rpm		123 (167) /2000
標準バケット容量	m <sup>3</sup>		0.80
アタッチメント装着可能質量	kg		2,640 (EAA) 2,540 (EAB)
<b>性能</b>			
走行速度 (高速/中速/低速)	km/h		5.5/4.1/3.0
旋回速度	rpm		11
接地圧	kPa (kgf/cm <sup>2</sup> )		49.0 (0.50)
<b>寸法</b>			
全長 (輸送時)	mm		8,830
全幅	mm		2,980
全高 (輸送時)	mm		3,240
クローラシュー幅	mm		600
クローラ全長	mm		4,260
クローラ中心距離	mm		2,380
タンブラ中心距離	mm		3,460
後端旋回半径	mm		1,785
<b>容量</b>			
燃料 (JIS軽油、パラフィン系燃料) ※	L		290
AdBlue (補給量)	L		21 (13)
作動油 (交換油量)	L		225 (126)
バッテリー容量 (JIS D5301)	Ah		88

※ JIS K 2204

■ 作業範囲図



- 機械質量3トン以上の建設機械の運転には「車輛系建設機械運転技能講習修了証」の取得が必要です。また、機械質量3トン以上の解体用機械(鉄骨切断機、コンクリート圧砕機、解体用つかみ機、ブレーカ)の運転には、「車輛系建設機械(解体用)運転技能講習修了証」の取得が必要です。コマツ教習所にて技能講習等を実施しておりますのでご利用ください。
- AdBlue® はドイツ自動車工業会 (VDA) の登録商標です。 ● 本機をご利用される際の注意事項の詳細は取扱説明書をご覧ください。
- 本機は改良のため、予告なく変更する場合がありますので、ご了承ください。
- 掲載写真は一部販売車と異なる場合があります。また、カタログ用にポーズをつけて撮影したものであり、安全のために、実際にはこのような状態で機械を放置しないようご注意ください。

● お問い合わせ先

**KOMATSU**

コマツ  
〒107-8414 東京都港区赤坂 2-3-6  
<http://www.komatsu.jp/ja>



コマツカスタマーサポート株式会社  
TEL 050-3481-5517  
〒108-0072 東京都港区白金 1-17-3 NBF プラチナタワー  
<https://kcsj.komatsu/>



コマツ教習所  
<https://www.komatsu-kyoshujo.co.jp/>  
オペレータの養成・資格修得 (大型特殊・車輛系建設機械講習等) はご相談下さい。



# PC228US-11

特定特殊自動車排出ガス2014年基準適合車

## 産廃SP仕様 リバーシブルファンを標準装備



写真はオプション品/現調品を含みます。

**KOMATSU**

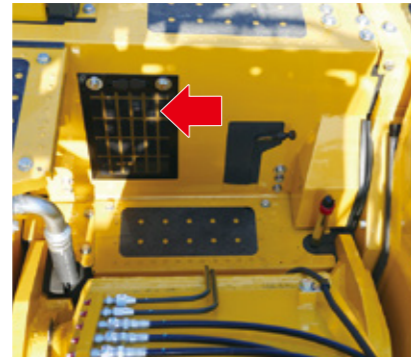
# 環境性能と低燃費を両立したPC228US-11に、産廃現場で必要な装備をパッケージ化。

## 開口部 防塵ネット

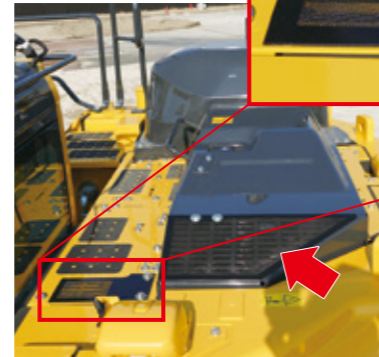
開口部は防塵ネット付としエンジンルーム内への粉塵の侵入を防止します。



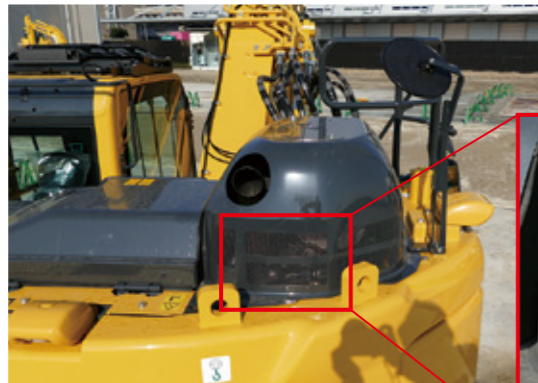
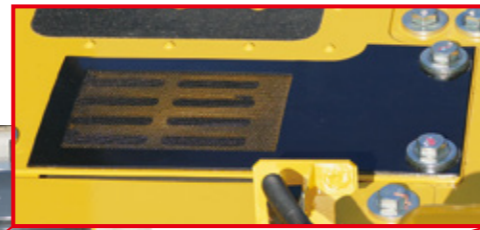
左側吸気口 防塵ネット



ターボ前 排気口 防塵ネット



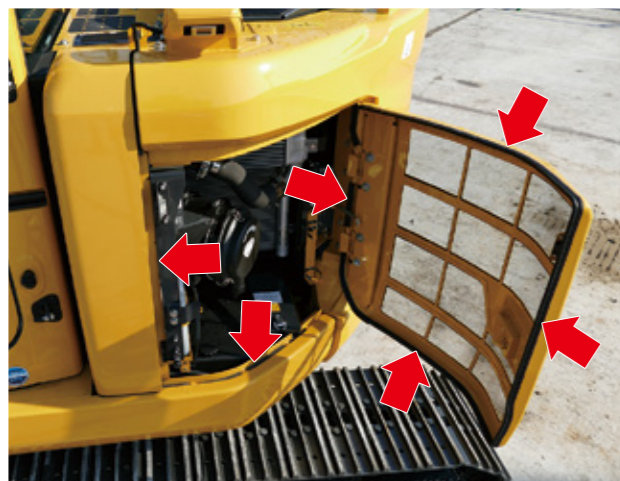
上方吸気口 防塵ネット



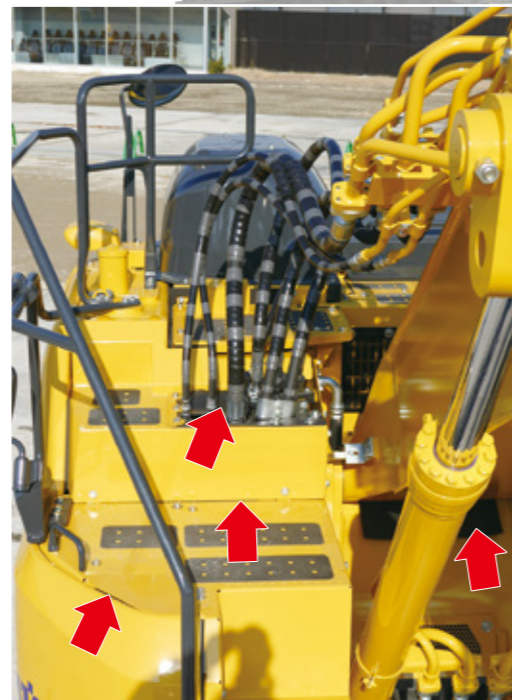
上方排気口 防塵ネット

## 外装スキマ埋めシール

外装のスキマをシールで塞いで粉塵の車体内への侵入を防止します。



左側吸気口 スキマ埋めシール



右側外装 スキマ埋めシール

## 消火器(キャブ内)

万一の火災に備えてキャブ内に消火器を設置。



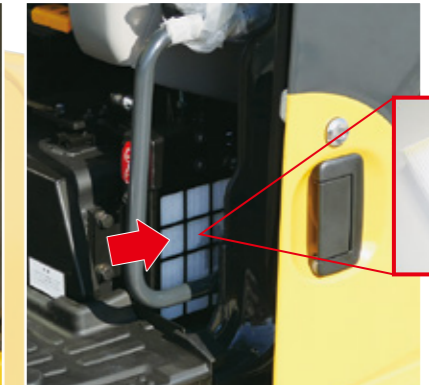
キャブ内  
左後方に設置

## 外気吸入口廃止 & エアコン高防塵フィルタ

外気吸入口廃止・高防塵フィルタでエアコンの目詰まりを防止します。



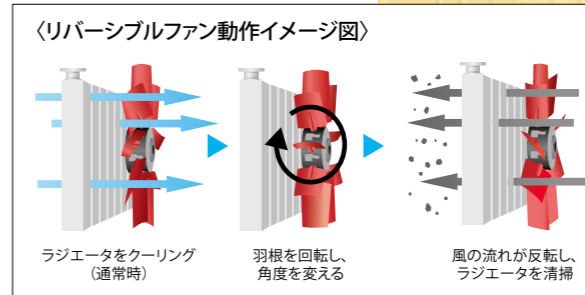
外気吸入口廃止



エアコン高防塵フィルタ

## リバーシブルファン

羽根角度をタイマー設定で自動的に変えることにより吸気から排気に一時的に風の流れを変え、外装ネットやクーリングコアに付着した粉塵を排出します。



## 主要装備品

(●標準 ○選択)

区分	装備品	機能	PC228US-11 産廃SP仕様
防塵性	左側吸気口 防塵ネット	エンジンルーム内やクーリング部への粉塵の侵入を防止し目詰まりを低減	●
	ターボ前 排気口 防塵ネット		●
	上方吸気口 防塵ネット		●
	上方排気口 防塵ネット		●
	左側吸気口 スキマ埋めシール		●
清掃性	リバーシブルファン	外装ネットやクーリングに付着した粉塵を吹き飛ばし清掃間隔を延長	●
	エアコン高防塵フィルタ	エアコンユニットを粉塵から保護	●
	外気導入防止	キャブ内への粉塵の侵入防止	●
安全性	キャブフロントフルガード	落下物・飛来物からオペレータを保護	○
	キャブトップガード		○
その他	消火器(キャブ内)	万一の火災に対応	●
	プロポーショナル操作スイッチ	微操作性の向上	○
	センターローラガード	履帯外れ防止	○

写真はオプション品/現調品を含みます。