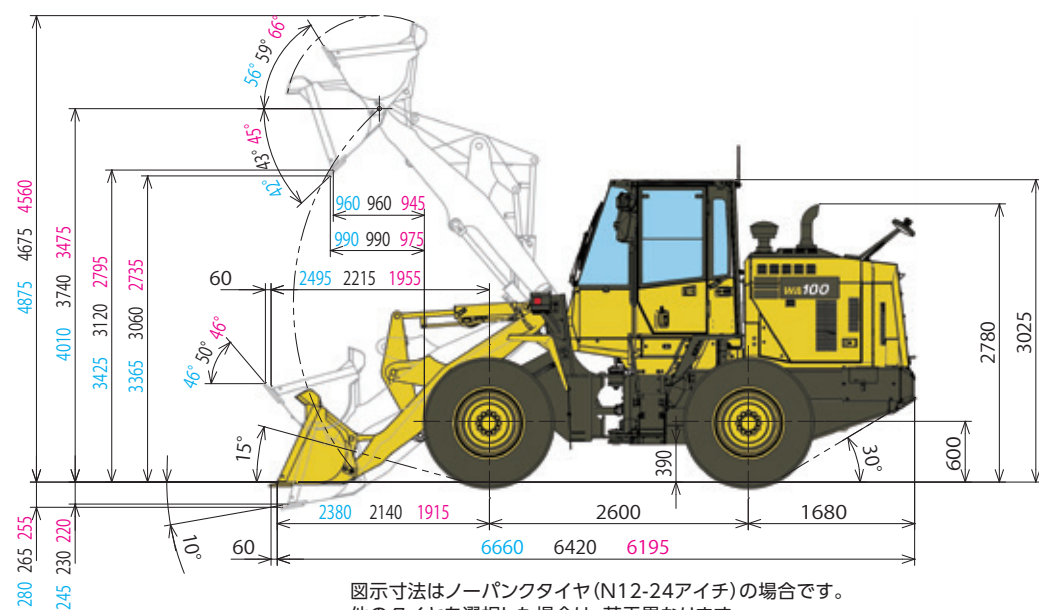


■外形図 WA100-8産廃処理仕様車

STDアーム  
1.3m<sup>3</sup>BOC付バケット

ハイリフトアーム  
1.1m<sup>3</sup>BOC付バケット

ハイハイリフトアーム  
0.9m<sup>3</sup>BOC付バケット



図示寸法はノーパンクタイヤ(N12-24アイチ)の場合です。  
他のタイヤを選択した場合は、若干異なります。

■装備品一覧

(●標準設定 ○オプション選択)

産廃処理仕様 装備品	トランスファー アンダーガード	
	付	無
ワイドコアクーリング	●	●
逆転機能付き油圧駆動ファン	●	●
スイングアウトファン ラッチ式	●	●
プリクリーナ	●	●
二重エアクリーナエレメント	●	●
強化板金フード	●	●
板金グリル	●	●
強化燃料タンク	●	●
燃料タンクドレンコックカバー	●	●
強化リアフレーム	●	●
トランスファー アンダーガード	●	—
ブームシリンダ配管ガード	●	●
前照灯を内側移設	●	●
リアコンピランプ移設	●	●
可倒式サイドミラー	●	●
狭幅フロントフェンダ	●	●
標準タイヤ	●	●
ノーパンクタイヤ(N12-24)	○推奨	○推奨
ノーパンクタイヤ(N13-24)	○推奨	○推奨
標準アーム	●	●
ハイリフトアーム	○	○
ハイハイリフトアーム	○	○

■仕様 (ハイリフトアーム、ノーパンクタイヤ(N12-24)の場合)

項目	単位	WA100-8産廃処理仕様
道路運送車両法に基づく届出型式	—	コマツYDP-WA138
エンジン指定型式	—	コマツSAA4D95LE-7-A
仕様		
運転質量	kg	8,885
機体質量	kg	7,180
定格出力 ネット(JIS D0006-1)	kW(ps)	73.1(99.4)
定格エンジン回転数	rpm	2,200
常用荷重	kg	1,760
アーム仕様	—	ハイリフト
タイヤサイズ	—	N12-24(ノーパンクタイヤ)
寸法		
全長	mm	6,420
全幅(バケット幅)	mm	2,340
全高	mm	3,025
ダンピングクリアランス(45°前傾)	mm	3,060
ダンピングリーチ(45°前傾)	mm	990
油類の容量		
燃料(JIS軽油)	L	131
エンジン潤滑油(交換油量)	L	12.5(11.5)
AdBlue(補給量)	L	21.1(14)

- 機体質量3トン以上の建設機械の運転には、「車両系建設機械(整地・運搬・積込み用及び掘削用)運転技能講習修了証」の取得が必要です。
- 機体質量3トン以上の解体用機械(鉄骨切断機・コンクリート圧砕機・解体用つかみ機・ブレーカ)の運転には、「車両系建設機械(解体用)運転技能講習修了証」の取得が必要です。
- 平成25年7月の労働安全衛生法令改正に伴い、鉄骨切断機、コンクリート圧砕機を装着する場合は、キャブの前面フルガードが必要です。販売代理店へお問い合わせください。
- 本機は改良のため、予告なく仕様を変更することがありますので、ご了承ください。
- 掲載写真は一部販売車と異なる場合があります。また、カタログ用にポーズをつけて撮影したものであり、安全のために、実際にはこのような状態で機械を放置しないようご注意ください。
- 本機は車検を取得できません。

●お問い合わせ先

**KOMATSU**

コマツ  
〒107-8414 東京都港区赤坂 2-3-6  
<http://www.komatsu.jp/ja>



コマツカスタマーサポート株式会社  
TEL 050-3481-5517  
〒108-0072 東京都港区白金 1-17-3 NBF プラチナタワー  
<https://kcsj.komatsu/>



コマツ教習所  
<https://www.komatsu-kyoshujo.co.jp/>  
オペレータの養成・資格修得(大型特殊・車両系建設機械技能講習等)はご相談下さい。



# 産業廃棄物処理に 産廃処理仕様車

## WA100-8

過酷な産廃処理現場での稼働に必要な  
車体各部の保護・強化や、防塵・清掃の容易化を図りました。

特定特殊自動車排出ガス  
2014年基準適合車



WA100-8  
産廃処理仕様車

\*写真はオプション品を含みます。





# 粉塵の多い環境でも本来の車両性能を長時間維持する充実の装備。

最適な装備で車両の清掃・整備時間を短縮し、稼働率の向上に貢献します。 また作業内容に合わせて、ハイリフト/ハイハイリフト仕様も準備しました。

## 車体保護・強化 | 狭い作業環境で車体を保護します

可倒式サイドミラー



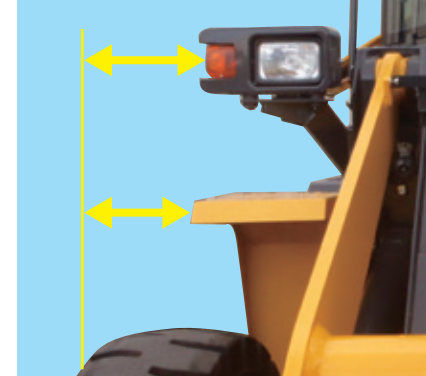
車体輸送時や、狭い工場内での稼働に便利な可倒式サイドミラーを採用。

前照灯を内側に移設



前照灯・フロントフェンダを、タイヤ外側面より更に内側に寄せ、障害物との接触を回避。

狭幅フロントフェンダ



ブームシリンダ配管ガード



タイヤによる廃棄物の巻きみや、積み込み時の荷こぼれから配管を保護します。

強化燃料タンク&強化リアフレーム



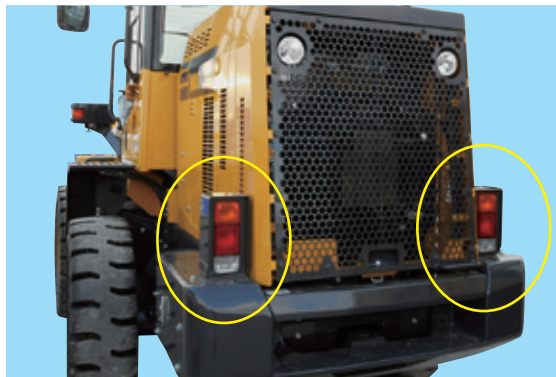
燃料タンク底を厚板化し、かき上げ作業時の突き上げから保護。強化リアフレームでノーパンクタイヤにも対応。

強化フード&板金グリル



柱など障害物との接触による変形を防止し、板金グリルでクーリング部の保護と変形時の修理性を向上。

リアコンビランプを内側に移設



バッテリーボックス上に縦型に配置することにより、障害物との接触機会を少なくしました。

燃料タンクドレンコックカバー



廃棄物の接触や巻きからドレンコックを保護し、燃料漏れを防止。

トランスファー アンダーガード



車体下部からの突き上げからトランスファーなどのコンポーネントを保護。(トランスファー アンダーガードが装着されない仕様もあります)

## 防塵・清掃容易化 | 車両の清掃性・整備性に配慮

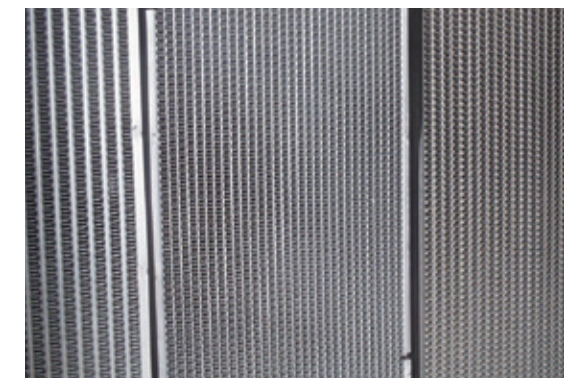


プリクリーナ&二重エレメントエアクリーナ

エアクリーナへ吸入される前に粉塵を分離し、エレメントの清掃間隔を延長。さらに二重エレメントでエンジンへの粉塵流入を防止します。

逆転機能付き油圧駆動ファン  
ラッチ式スイングアウトファン

定期的にはファンを逆転させ付着したゴミを吹き飛ばすことにより、清掃時間を大幅に延長。またファンのスイングも容易にでき清掃に便利です。



ワイドコアクーリング  
(ラジエタ,オイルクーラ,アフタークーラ)

標準タイプの2倍以上のフィンピッチで目詰まりを低減。かつ清掃が容易です。

## OPTION

ノーパンクタイヤ(推奨)

耐久性に優れたノーパンクタイヤを準備。用途に合わせて選択できます。



(写真はノーパンクタイヤ(N12-24)です。)

ハイリフト仕様・ハイハイリフト仕様

ハイリフト仕様・ハイハイリフト仕様をオプションで準備しました。必要な作業高さに合わせて選択できます。

〈ダンピングクリアランス〉45°前傾  
 STDブーム : 2735mm  
 ハイリフトブーム : 3060mm  
 ハイハイリフトブーム : 3365mm

