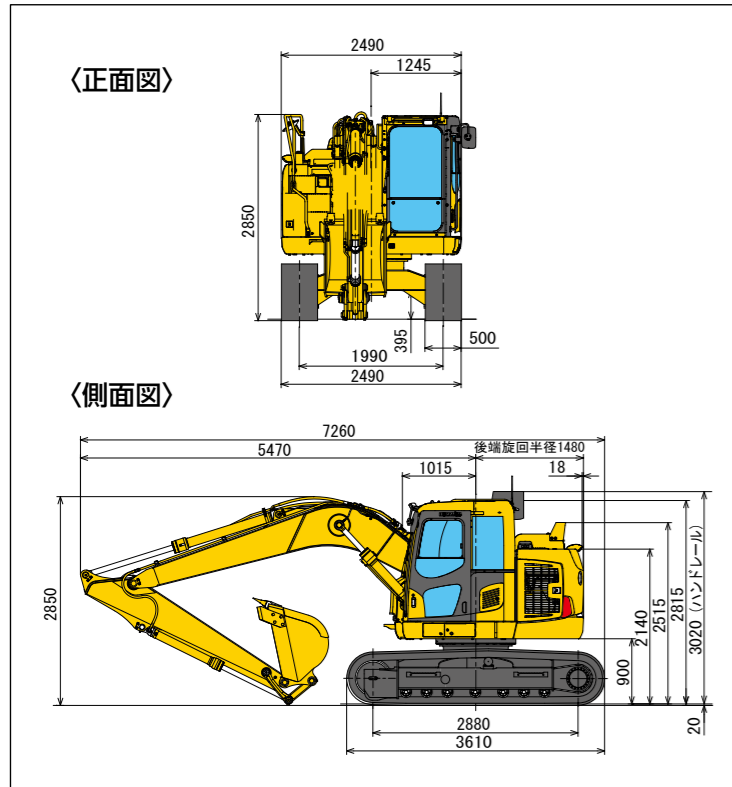
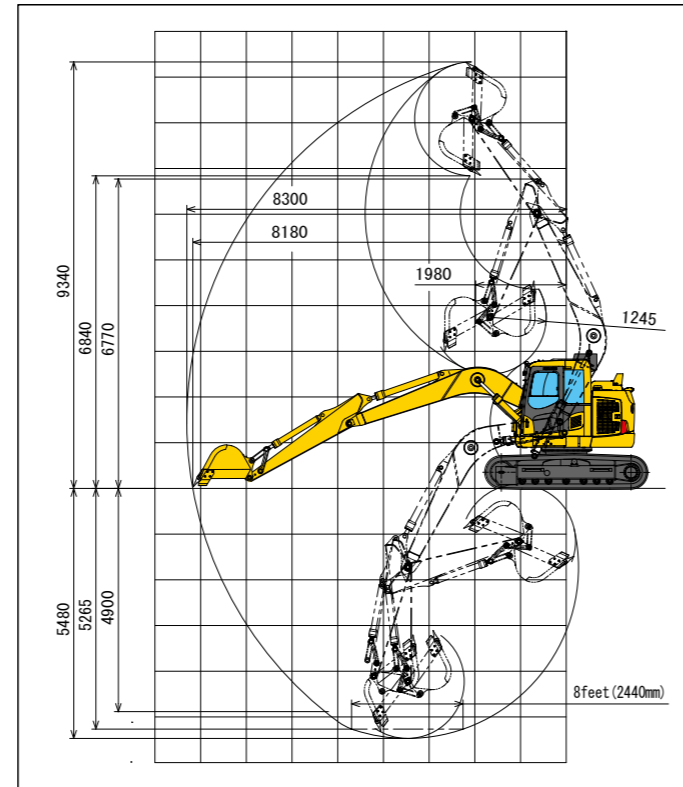


■外形図



■作業範囲図



■仕様値

項目	単位	PC138US-11 産廃処理仕様車
機械質量	kg	13,500
定格出力ネット (JIS D0006-1)	kW(PS) /rpm	72.5 (98.6) /2050
バケット容量	m3	0.50
走行速度 (高速/低速)	km/h	5.1/2.8
旋回速度	rpm	11
接地圧	kPa (kgf/cm2)	42.8 (0.44)
全長 (輸送時)	mm	7,260
全高 (輸送時)	mm	3,040
全幅	mm	2,490
クローラシュー幅	mm	500
クローラ全長	mm	3,610
クローラ中心距離	mm	1,990
タンブラ中心距離	mm	2,880
後端旋回半径	mm	1,480
リバーシブルファン	—	オプション

■主要装備品

		PC138US-11 産廃処理仕様車	
防塵性向上	外装	防塵ネット付き外装	●
		外装隙間埋め(シール)	●
		排気尾管カバー(防塵)	●
		プリクリーナ	●
防火対応	外装	エンジン高湿部点検 清掃用工具レス開閉カバー	●
		吸音材取外し&耐熱処理	●
		工具レス開閉アンダーカバー	●
目詰り抑制	クーリング	クーリングユニット	●
		矩形コア+[Side by Side] クーリングファン リバーシブルファン(ファンクラッチレス)	●
清掃性改善	クーリング	エアコンデンサ移設(電コン)	●
		シュラウド部清掃用工具レス開閉カバー	●
	その他	清掃用ノズル	●

- 機体質量3トン以上の建設機械の運転には、「車両系建設機械(整地・運搬・積み込み用及び掘削用)運転技能講習修了証」の取得が必要です。
- 機体質量3トン以上の解体用機械(鉄骨切断機・コンクリート圧砕機・解体用つかみ機・ブレーカ)の運転には、「車両系建設機械(解体用)運転技能講習修了証」の取得が必要です。
- 平成25年7月の労働安全衛生法令改正に伴い、鉄骨切断具、コンクリート圧砕具を装着する場合は、キャブの前面フルガードが必要です。販売代理店へお問い合わせください。
- 本機は改良のため、予告なく仕様を変更することがありますので、ご了承ください。
- 掲載写真は一部販売車と異なる場合があります。また、カタログ用にポーズをつけて撮影したものであり、安全のために、実際にはこのような状態で機械を放置しないようご注意ください。

●お問い合わせ先

KOMATSU

コマツ
〒107-8414 東京都港区赤坂 2-3-6
<http://www.komatsu.jp/ja>



コマツカスタマーサポート株式会社
TEL 050-3481-5517
〒108-0072 東京都港区白金 1-17-3 NBF プラチナタワー
<https://kcsj.komatsu/>



コマツ教習所
<https://www.komatsu-kyoshujo.co.jp/>
オペレータの養成・資格修得(大型特殊・車両系建設機械講習等)はご相談下さい。



産廃処理工場内の厳しい粉塵環境に 産廃処理仕様車 PC138US-11

厳しい粉塵環境からエアコンデンサを保護。
さらにプリクリーナ・粗目矩形フィンクーリングを採用し、
快適なオペレーションを実現します。

特定特殊自動車排出ガス
2014年基準適合車



*写真はオプション品/現調品を含みます。

KOMATSU

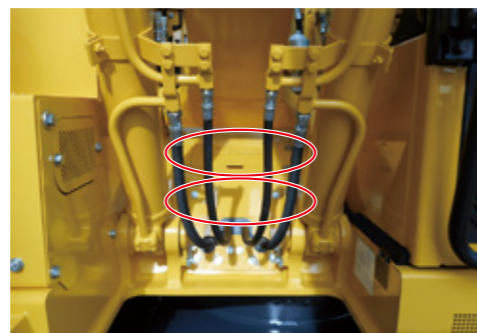
過酷な環境下でも車両性能を長時間維持。

主に産廃処理工場内の粉塵の多い環境で、車両性能を維持する装備を織込みました。更に、工具なしで開閉できる点検・清掃カバーで、日常のメンテナンスを容易にします。

防塵機能 / 稼働率を向上させる装備品

ブームフット部点検カバー

粉塵の車体内への侵入を防止するブームフット部に点検カバーを装備。粉塵の堆積状況の確認、清掃が容易に行なえます。



排気尾管カバー

粉塵の排気尾管部からの侵入を低減します。



外装カバー隙間塞ぎシール

エンジンルームへの粉塵の侵入を低減し、クーリングの目詰まりによるオーバーヒート防止に効果を発揮します。



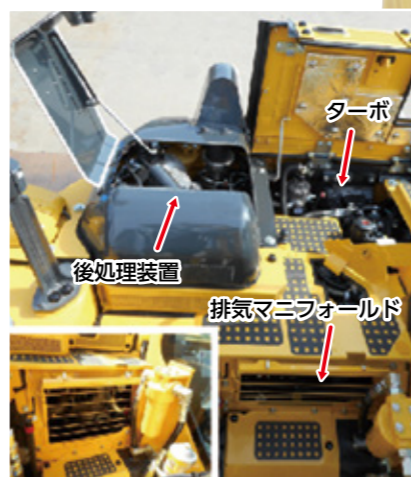
高性能エアコン内気循環フィルタ

微細粒子の防塵効率が非常に高いフィルタでエアコンユニットの目詰まりを抑制し腐食を防止します。



高温部 点検・清掃カバー

火災に結びつく高温部の点検・清掃が容易にできます。



清掃性 / 粉塵を除去しやすく日常の清掃性を向上

エアコン コンデンサ移設

エアコンコンデンサの配置を、ラジエタ前からキャブ後部の高い位置に移設しました。工具不要のヒンジ開閉式防塵ネットも装備しています。

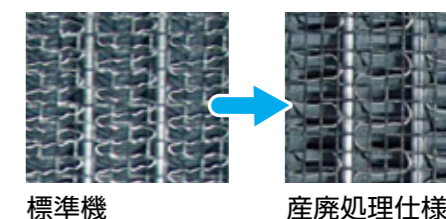
プリクリーナ装備

エアクリーナへ吸入される前に粉塵を分離し、エアクリーナエレメントの清掃・交換頻度を少なくします。プリクリーナで捕捉した粉塵は、自動的に排出されるためメンテナンス不要です。



粗目矩形フィン クーリング

粗目矩形フィンを採用。ラジエタ・オイルクーラ・アフタクーラに採用。更に、サイドバイサイド配置にして清掃性を向上しました。

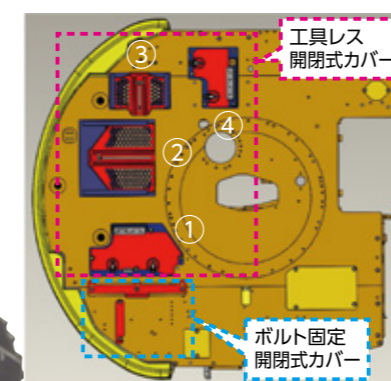


標準機

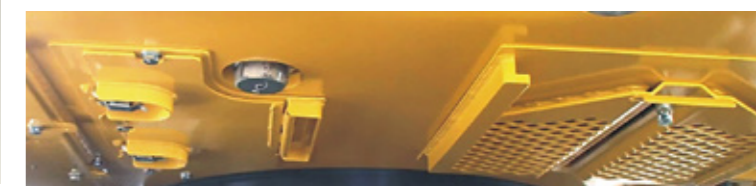
産廃処理仕様

ゴミ排出カバー付 レボフレーム アンダーカバー

清掃が必要な箇所それぞれに点検カバーを装備。開閉に工具が不要で、ゴミ排出が容易にできます。



①クーリング下部 ②エンジン下部
③ポンプ下部 ④燃料タンク下部



①クーリング下部
アンダーカバー

②エンジン下部
アンダーカバー

写真はオプション品 / 現調品を含みます。

防塵ネット付サイドカバー

目の細かいネットでクーリング部や、エンジン部に侵入する粉塵を低減します。



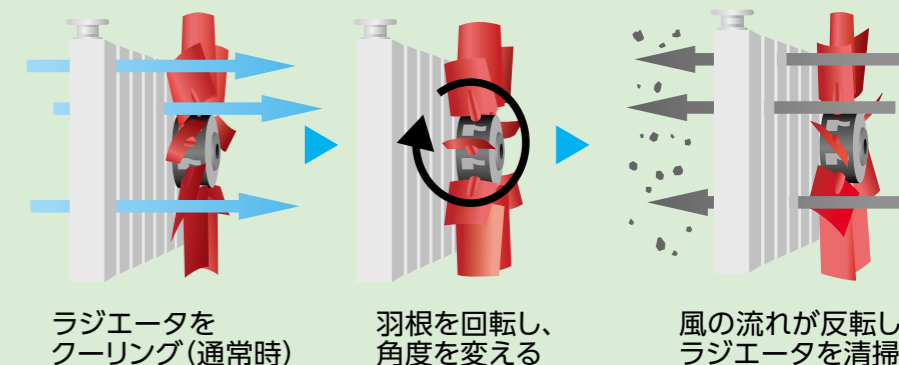
左サイドカバー(吸い込み側)

右サイドカバー(吐き出し側)

OPTION

リバーシブルファン

稼働中にファンの羽根角度を自動で変えて風の流れを反転し、クーリングやエア吸入口に付着した粉塵を吹き飛ばします。この機能により、クーリング部の清掃間隔を大幅に延ばすことができます。



ラジエタを
クーリング(通常時)

羽根を回転し、
角度を変える

風の流れが反転し、
ラジエタを清掃