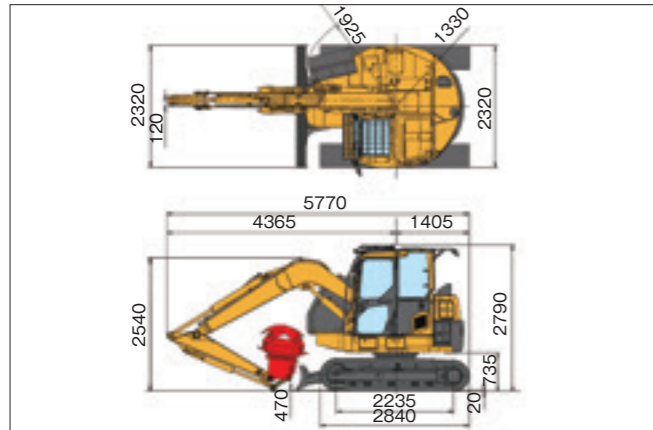
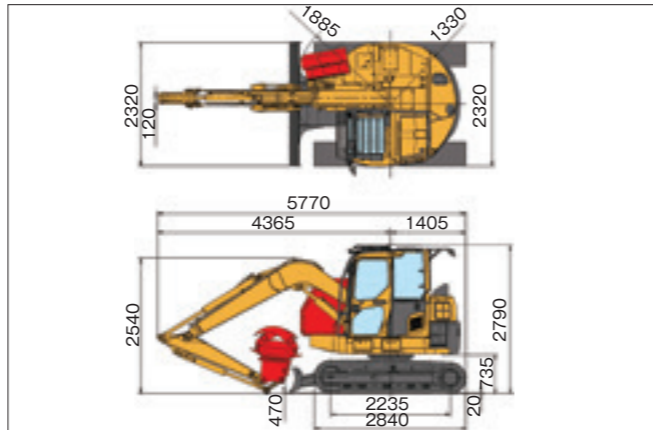


■ 外形図

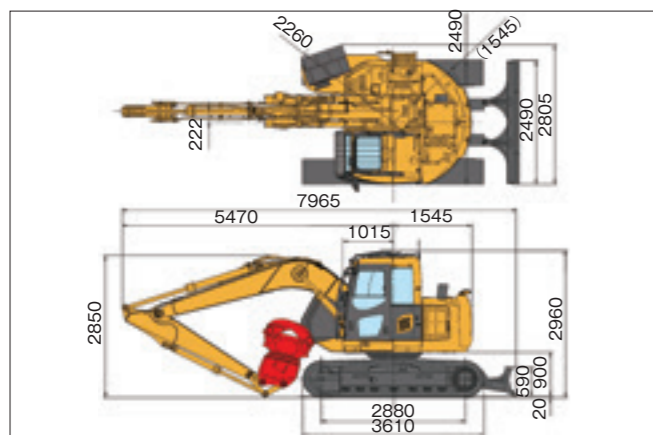
PC78US-8S 南星IW-22A装着



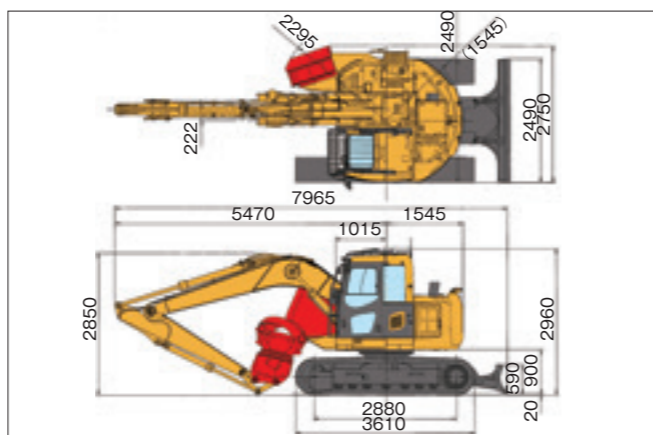
PC78US-8S イワフジTW-232B装着



PC138US-8S 南星IW-33A装着



PC138US-8S イワフジTW-302A装着



- 本機を運転する場合は、「伐木等機械及び簡易架線集材装置等の運転業務に関する特別教育」の受講が必要です。(平成26年12月1日施行)
- 掲載写真は一部販売車と異なる場合があります。
- 本機をご利用される際の注意事項の詳細は取扱説明書をご覧ください。
- 本機は改良のため、予告なく仕様を変更することがありますので、ご了承ください。

●お問い合わせ先

KOMATSU

コマツ
〒107-8414 東京都港区赤坂 2-3-6
<http://www.komatsu.jp/ja>



コマツカスタマーサポート株式会社
TEL 050-3481-5517
〒108-0072 東京都港区白金 1-17-3 NBF プラチナタワー
<https://kcsj.komatsu/>



コマツ教習所
<https://www.komatsu-kyoshujo.co.jp/>
オペレータの養成・資格修得(大型特殊・車両系建設機械講習等)はご相談下さい。



間伐材等の集材作業での作業効率向上を実現 スイングヤーダ装着可能車 PC78US-8S/PC138US-8S

不整地や傾斜地での集材作業に力を発揮するスイングヤーダ。
作業効率の向上・安全性の向上に貢献します。



※写真はオプション品を含みます。

KOMATSU

不整地・傾斜地でパワフル&スピーディな集材作業を実現

信頼性・耐久性を兼ね備えた専用台座を装備することにより、集材用ウインチが搭載可能になりました。
1アタッチメント用油圧配管を標準装備。グラブプルが装着でき、木寄せ・積込・荷降ろし作業も行えます。

安心と安全性 | 安心して作業できる環境を追求

■キャブガードを装備

フロントフルガードとヘッドガードを装備し、作業効率・安全性の向上に貢献します。



PC138US-8S

PC138US-8S

■トラックフレーム強化アンダーカバーを装備

厚さ6mmの鋼板製カバーにより、油圧機器の損傷を防止します。



PC138US-8S

■増量カウンタウエイトを装備

安定性を確保するため、増量カウンタウエイトを装備しました。



■枝葉侵入防止カバー&排気尾管カバーを装備

エンジンルームへの枝葉の侵入防止及びオーバーヒートや火災の防止に有効です。



PC138US-8S

PC138US-8S

■レボフレーム強化アンダーカバーを装備

厚さ6mmの鋼板製カバーにより、木や枝などの突き上げからエンジンや油圧機器などの損傷を防止します。

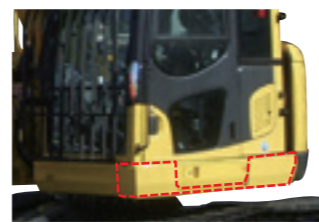


PC138US-8S

■大型強化デッキガードを装備

旋回時の破損に配慮し、デッキガードを装備しました。

左デッキガード
PC138US-8S



■キャブ内に消火器を装備

万一の火災に備えて、消火器を装備しました。

PC138US-8S



作業性 | 作業効率を追求

■キャブ天窓の大型化を実現

天窓を大型化した事により、上方視界性を向上させました。



PC138US-8S

ガラス透明部寸法 幅658mm×奥行505mm

■アタッチメント用油圧配管を装備

木寄せ、積込などのグラブプル作業が可能となりました。

■主な装備品

●標準仕様 △受注対応オプション -設定なし

項目	PC78US-8S	PC138US-8S
枝葉侵入防止カバー	●	●
排気尾管カバー	●	●
枝葉侵入防止シール	●	●
フロントフルガード	●	●
ヘッドガード	●	●
レボフレーム強化アンダーカバー	●	●
トラックフレーム強化アンダーカバー	●	●
デッキガード	(左のみ)	(左のみ)
運転席内消火器	●	●
増量カウンタウエイト	●	●
ブレード	●	●
1アタッチメント配管	●	●
2アタッチメント配管	△	△
ウインチ用サービスバルブ	●	●
大型天窓	●	●
けん引カアップモータ	-	●
装着可能ウインチ	0.25クラス	0.25/0.45クラス

■キャブスライド窓を装備

作業者との連絡に便利なキャブスライド窓を採用しました。



PC78US-8

■けん引カアップ走行モータを標準装備

走行モータのけん引力を7%アップし、林内走行性能を向上しました。(PC138US-8Sのみに設定)

■仕様

PC78US-8S/PC138US-8S スイングヤーダ装着可能車

項目	単位	PC78US-8S	PC138US-8S
特定特殊自動車	届出型式	PC235	PC236
	エンジン指定型式	SAA4D95LE-5-C	SAA4D95LE-5-A
機械質量	ブレード付	kg	kg
		8400 ※1	14540 ※1
定格出力	ネット(JIS D0006-1)	kW[PS]/rpm	kW[PS]/rpm
		41/1950[55/1950]	68.4/2200[93/2200]
走行速度	(低速/高速)	km/h	km/h
		2.9/5.0	2.7/4.5
旋回速度		rpm	rpm
		10.0	11.0
輸送時全長	ブレード付	mm	mm
		5770	7965
輸送時全高		mm	mm
		2790	2960
全幅		mm	mm
		2320	2700
最低地上高		mm	mm
		360	395
タンブラ中心距離		mm	mm
		2235	2880
後端旋回半径		mm	mm
		1330	1545
最大到達高さ(アーム先端中心)		mm	mm
		6160	8085
最大到達深さ(アーム先端中心)		mm	mm
		3040	4225
最大到達半径(アーム先端中心)		mm	mm
		5310	7055
最大セット圧力(サービス弁)	Mpa(kg/cm ²)	19.6(200)	24.5(250)

※1 スイングヤーダ(ウインチ)は含まれておりません。