

PC55MR-5 林業グラップル・ウインチ仕様

KOMATSU

林業グラップル
・ウインチ仕様
PC55MR-5



●掲載写真にはオプション品を含みます。●集積用グラップルを装着して集積/はい積作業に使用する場合は「伐木等機械の運転業務に係る特別教育」、掘削用バケット等を装着して掘削作業に使用する場合は「車両系建設機械運転技能講習修了書」の取得が必要です。●本機をご利用される際の注意事項の詳細は、取扱説明書をご覧ください。●本機は改良のため、予告なく変更することがありますのでご了承ください。●掲載写真は一部販売車と異なる場合があります。また、カタログ用にポーズをつけて撮影したものであり、実際にはこのような状態で機械を放置しないようご注意ください。

KOMATSU

<http://www.komatsu.jp/ja>



エンジン定格出力 (ネット)
28.3kW (38.5PS)

機械質量
5820kg

バケット容量
0.15m³



林地走行・林地作業を意のままに 間伐作業に最適な ミニショベル林業専用マシン

操作性・生産性

操作性・生産性を向上する林業グラップル/地引ウインチ

注) ウインチワイヤーは本機に装着されておりません。コマツ販売代理店にお問い合わせ下さい。



林業グラップル開口幅：1430mm

360°全旋回式林業グラップルを標準装備。
間伐材収集の様々な角度の「掴み」や「置きかえ」「並べかえ」が自由自在にでき、作業効率が大幅に向上します。



ウインチ最大引張力：1400kg

ドラム平均径 ウインチ引張力：1600kg

地引ウインチは、狭い林地でも間伐材収集が可能のため、生産性の向上に貢献します。林業グラップルと地引ウインチ操作の切り換えは、運転席でワンタッチで行えます。

※ウインチドラムは、ワイヤーロープ径φ9mm、長さ50m用です。
(JIS G 3525 6×Fi (29) 9mm×50m)

意のままに操作可能なプロポーショナルスイッチ

林業グラップル操作（開閉・回転）とウインチ操作はプロポーショナルスイッチで行います。また、指の操作量により、スピード調整が可能。間伐作業に必要とされる微操作性向上を実現しました。プロポーショナルスイッチの採用により、傾斜地での足の踏ん張りが可能になり、作業を安全に行えます。



※林業グラップル開閉とウインチ切り換え操作は、左操作レバーのウインチ切り換えスイッチで行います。

間伐材収集作業性を向上する林業グラップル開閉・回転速度/ウインチドラム回転速度調整機能 (8段階設定)

2アクチュエーター油圧システムの最大流量を8段階に設定できるため、作業内容に応じて林業グラップルの開閉・回転速度/ウインチドラム回転速度が変更できます。



流量レベル8



流量レベル1

林業グラップルを可動する 2アクチュエーター油圧システム

2系統の油圧システムにより、林業グラップルの開閉・回転の同時操作ができ、効率の良い作業を可能にしました。



アタッチメントの交換が容易な 簡易カブラ (アタッチメントガイド)

林業グラップル、専用バケットの交換が容易に行えるので、本機1台で効率よく作業できます。



安全性

不慮の事故から守る運転員保護構造

ROPS・OPGレベル1、ヘッドガードに適合したキャブ。標準装備の自動巻き取り式シートベルトとあわせて、万一の転倒や不慮の落下物から、オペレーターをしっかりとガードします。

ROPS

転倒時にシートベルトを装着したオペレーターを保護する構造。

OPG (トップガード)

上方からの落下物に対してオペレーターを保護する構造。

ヘッドガード

岩石の落下等の危険が生ずるおそれのある場所で装備が義務づけられている天井防護材。



抜群の視界性と広々としたオペレーター空間を実現した新デザインキャブ

大型平面ガラスの採用で視界性を向上。新設計ヒンジ式の大型ドアにより、乗降口面積を17% (当社従来機比) アップしました。また、ドアを開けた時 (ドア全開ロック時) でも、ドア部分の履帯からはみ出しはありません。



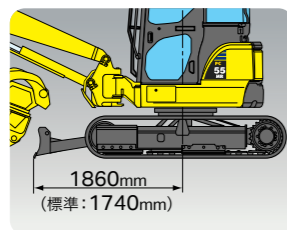
エアコン標準装備

安定性を向上する増量ウェイト/専用ブレード



増量ウェイト

増量ウェイト装着により、安定性が向上します。



専用ブレード

専用ブレードの採用で、前方安定性が向上します。

視界性に優れたフロントフルガード (ISO レベル1)

放射状たて棧タイプを採用し、より良い視界を確保しました。また、フロントガードの開閉には工具が不要な止めピン方式を採用し、利便性を向上しました。



万々に備えた消火器/脱出用ハンマー



消火器

万々に備えて消火器を標準装備。



脱出用ハンマー

キャブ仕様車には脱出用のハンマーを標準装備。

狭所作業性を向上する後方超小旋回

狭い林道や林内作業でも後方を気にすることなく、作業ができます。



傾斜地作業に足掛けポール

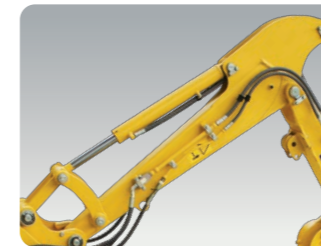
傾斜地での足の踏ん張りが可能です。



耐久性

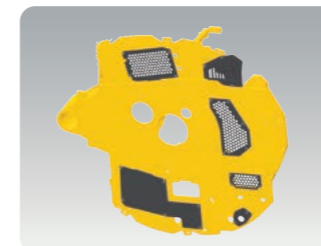
耐久性を向上するために強化アーム 4 面板厚アップ

標準アームと比較して、断面係数を25%アップさせました。



突き上げ損傷対策にレボフレーム強化型 下面ガード

下面ガード (5点) の板厚をアップし、切株の多い現場など下からの異物の突き上げによる損傷を防止します。



過酷な現場作業に備えた専用強化型下部走行体



- 履帯外れ防止ガード：フロント&センター (標準：フロントのみ)
- 上転輪：両持ツバ付 (標準：片持円筒状)
- 下転輪：片側5個 (標準：片側4個)

作業機耐久性を向上する大型縦ピン採用のブームフート部

ブームフート部に、耐久性に優れた大型縦ピンを採用。配管損傷防止ガード装着。



防塵対策にエアクリーナー・ダブルエレメント/草場地ネット



エアクリーナー・ダブルエレメント

異物吸い込みによるエンジンの損傷を防止します。



草場地ネット

ラジエーターおよびオイルクーラーの目詰まりによるオーバーヒートを防止します。

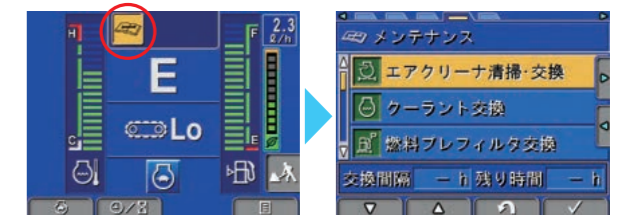
整備性

日常点検はフルオープンカバー、本格整備はフロアのチルトアップで点検・整備が的確 & スピーディー。内部の隅々までアクセスできるチルトアップフロア機構と日常点検が容易に行えるフルオープンカバーを採用。点検・整備が適確でスピーディーに行えます。



メンテナンス情報をモニター画面にわかりやすく表示

残りメンテナンス間隔が30時間*を切ると、メンテナンスコーションが表示されます。ファンクションスイッチを押すとメンテナンス画面に切り換わりメンテナンスの必要な箇所と残り時間が表示されます。 ※10~200時間の範囲内で設定変更できます。



メンテナンス画面

泥落ち性に優れたX型トラックフレーム

泥が溜まりにくく落としやすい構造で、洗車や整備時の泥落とし作業時間を短縮します。



泥が溜まりにくく落としやすい構造



特定特殊自動車排出ガス2014年基準適合車



国土交通省 低騒音型建設機械 (キャブ・ヒータ装着車は超低騒音型になります)

PC55MR-5 林業グラップル・ウインチ仕様

PC55MR-5 林業グラップル・ウインチ仕様

仕様

項目	単位	PC55MR-5 林業グラップル・ウインチ仕様	
		キャブ (エアコン)	キャブ (ヒーター)
▼仕様			
機械質量	kg	5820	
バケット容量 (専用バケット)	m³	0.15	
林業グラップル 最大開き幅	mm	1430	
最小つかみ可能径	mm	90	
地引ウインチ 最大引張力 (ペア)	kgf	1400	
エンジン定格出力 (ネット)	kw/rpm	27.7/2400	28.3/2400
	PS/rpm	37.7/2400	38.5/2400
▼寸法			
全長 (輸送時)	mm	5600	
全幅	mm	1960	
全高 (輸送時)	mm	2630	
後端旋回半径	mm	1120	
クローラーステップ幅	mm	400	
▼性能			
走行速度 high/low	km/h	4.6/2.6	
接地圧	kPa	33	
最大掘削力 (専用バケット)	Kn (kg)	39.0 (3980)	
▼林業グラップル装着時作業範囲			
最大作業高さ	mm	6180	
グラップル垂直最大半径	mm	5540	
最大作業深さ	mm	4015	
作業機最小旋回半径	mm	2575	
<スイング時>	mm	2000	
▼専用バケット装着時作業範囲			
最大掘削高さ	mm	5700	
最大ダンプ高さ	mm	4000	
最大掘削深さ	mm	3820	
最大掘削半径	mm	6260	
最大床面掘削半径	mm	6120	
作業機最小旋回半径	mm	2575	
<スイング時>	mm	2000	

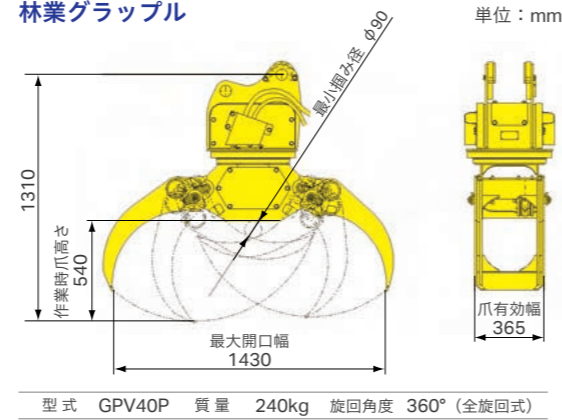
単位は国際単位系によるSI単位表示。()内は従来の単位表示を併記したものです。

仕様パターン

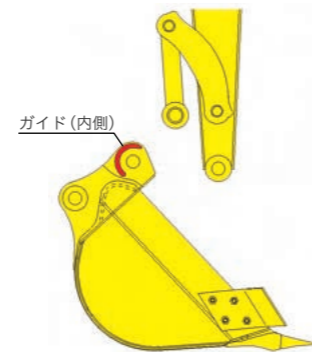
●: 標準仕様 (変更不可) ◎: 標準仕様 (変更可) ○: 選択仕様

項目	PC55MR-5 林業グラップル・ウインチ仕様	
	キャブ	
アタッチメント		
林業グラップル	◎	
専用バケット	◎	
簡易カブラ	◎	
2アタッチメント配管	●	
操作性		
プロポーションアルスイッチ	●	
地引ウインチ	◎	
専用ブレード	●	
耐久性		
専用強化型下部走行体	●	
履帯外れ防止ガード フロント+センター	●	
両持ツバ付上転輪 (標準 片持円筒)	●	
下転輪 片側5個 (片側4個)	●	
30mmリンク厚増強鉄シュウ (標準24mm)	●	
レボフレーム強化アンダーカバー	●	
強化アーム 4面板厚アップ	●	
安全性		
運転席 ROPSキャブ	●	
フロントガード (ISOレベル1)	●	
消火器	●	
xウエイト	●	
粉塵対策		
エアクリーナー・ダブルエレメント	●	
草生地ネット	●	
その他		
エアコン	◎	
外気導入式ヒーター	○	

林業グラップル



専用バケット (ガイド付バケット)



地引ウインチ

型式	HW15-1	巻上速度	47m/min (平均径)
質量	86kg	巻込容量	φ9mm × 50m

輸送姿勢/作業範囲 (林業グラップル装着時)

単位: mm

