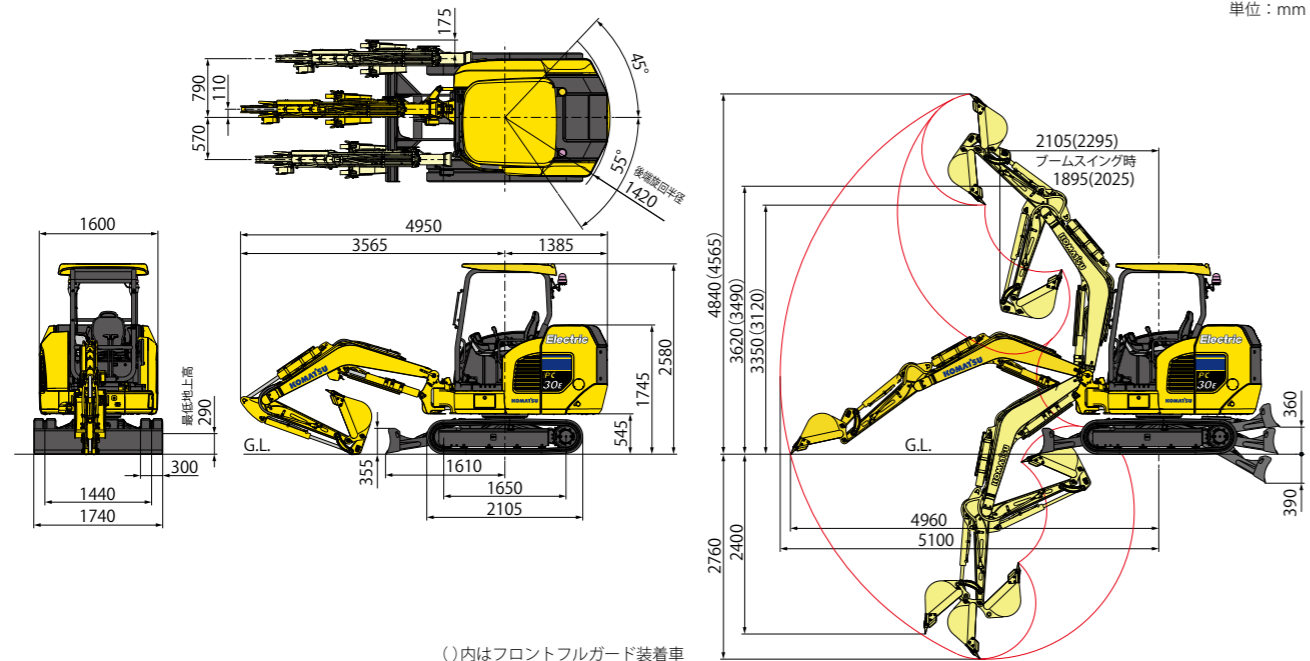


外形図/作業範囲図



仕様

| 項目 | 単位 | 機種 | PC30E-5 |
|--------------------------|-------------------------------|----|-----------------------|
| 仕様 | | | |
| 機械質量 | kg | | 4730 |
| 機体質量 | kg | | 3980 |
| モータ出力 | kW/min ⁻¹ (PS/rpm) | | 18.2/2200 (24.7/2200) |
| 標準バケット容量 (JIS A 8403-4) | m ³ | | 0.09 |
| 標準バケット幅 (サイドカッタ含む) | mm | | 430 (500) |
| 性能 | | | |
| 走行速度 (高速/低速) | km/h | | 4.4 / 2.5 |
| 旋回速度 | min ⁻¹ (rpm) | | 9.0 (9.0) |
| ブームスイング角度 | 度 | | 左 55 右 45 |
| バケットオフセット量 | mm | | 左 570 右 790 |
| 接地圧 | kPa (kgf/cm ²) | | 42.7 |
| 登坂能力 | 度 | | 30 |
| バケット最大掘削力 (JIS A 8403-5) | kN (kgf) | | 29.5 (3000) |
| 寸法 | | | |
| 全長 (輸送時) | mm | | 4950 |
| 全幅 | mm | | 1740 |
| 全高 (輸送時) | mm | | 2580 |
| クローラシュー幅 | mm | | 300 |
| クローラ全長 | mm | | 2105 |
| クローラ中心距離 | mm | | 1440 |
| 後端旋回半径 | mm | | 1420 |

| 項目 | 単位 | 機種 | PC30E-5 |
|----------------|----------------------------|----|---------------------|
| 各部装置構造 | | | |
| ブレード 幅 × 高さ | mm | | 1740 × 355 |
| 走行装置 駆動方式 | | | 油圧駆動 |
| 走行ブレーキ形式 | | | 油圧ロック |
| 標準シュー形式 | | | 一体式ゴムクローラ |
| 履帯調整装置 | | | グリース式 |
| 油圧装置 油圧ポンプ形式 | | | 可変ピストン式×2、ギヤ式×3 |
| 油圧モータ (走行/旋回) | | | 可変ピストン式×2、固定ピストン式×1 |
| 最大セット圧力 | MPa (kgf/cm ²) | | 26.0 (265) |
| バッテリー | kWh | | 36 |
| 車載充電器 入力電源 | V | | 単相 200 |
| 入力電流 (50/60Hz) | A | | 20 |

| 項目 | 単位 | アーム | 1.65m 標準アーム |
|-------------------|----|-----|----------------|
| 作業範囲 | | | |
| 最大掘削高さ | mm | | 4840 |
| 最大ダンプ高さ | mm | | 3350 |
| 最大掘削深さ | mm | | 2760 |
| 最大垂直掘削深さ | mm | | 2400 |
| 最大掘削半径 | mm | | 5100 |
| 最大床面掘削半径 | mm | | 4960 |
| 作業機最小旋回半径 (スイング時) | mm | | 2105 (1895) |

単位は国際単位系 (SI) による表示、() 内の非 SI 単位は参考値です。

- 機体質量 3 トン未満の建設機械の運転には「車両系建設機械の運転業務に係る特別教育」の受講が、機体質量 3 トン以上の建設機械の運転には「車両系建設機械運転技能講習修了証」の取得が必要です。コマツ教育所にて特別教育 / 技能講習等を実施しておりますのでご利用ください。
- 平成 25 年 7 月の労働安全衛生法改正に伴い、本機を解体用機械として使用する場合は、物体の飛来物等の状況に応じた当該危険を防止するための措置を講じてください。
- 本機をご利用される際の注意事項の詳細は、取扱説明書をご覧ください。● 本機は改良のため、予告なく変更することがありますのでご了承ください。● 掲載写真およびイラストは一部販売車と異なる場合があります。

●お問い合わせ先

KOMATSU

コマツ
国内販売本部 事業企画部
TEL. 03-5561-2714
〒107-8414 東京都港区赤坂2-3-6
URL <https://home.komatsu.jp/>
■オペレーターの養成・資格修得 (大型特殊・車両系建設機械講習等) のご相談はコマツの教育センターへ、コマツ教育所

| | |
|---------------------------|--------------------------|
| 北海道センター TEL. 011-377-3866 | 粟津センター TEL. 0761-44-3930 |
| 宮城センター TEL. 022-384-9334 | 愛知センター TEL. 0586-26-4111 |
| 栃木センター TEL. 0285-28-8300 | 近畿センター TEL. 06-7711-3481 |
| 群馬センター TEL. 027-350-5356 | 京都センター TEL. 06-7711-3484 |
| 埼玉センター TEL. 04-2960-3366 | 奈良センター TEL. 0743-68-3333 |
| 東京センター TEL. 042-632-0635 | 四国センター TEL. 0897-58-6631 |
| 神奈川センター TEL. 044-287-2071 | 高知支所 TEL. 088-845-0783 |
| 静岡センター TEL. 054-262-0005 | 九州センター TEL. 092-935-4131 |

(2003)IP・CM



※カタログ写真はオプションを含む場合があります。

モータ出力
18.2 kW (24.7 PS)

機械質量
4730 kg

バケット容量
0.09 m³

WALK-AROUND

先進のやさしさ、 “ゼロエミッション” ミニショベル誕生。

乗る人にも、周りの人にも、環境にも。
すべてにやさしい、バッテリー駆動式ミニショベル。

ECOLOGY

排気ガス“ゼロ”で、クリーンな作業環境を実現
車体騒音・周囲騒音を大幅低減
車体振動の低減でオペレータの疲労を軽減
CO₂ 排出量削減

SAFETY

ROPS (ISO 3471) と
OPG トップガードレベルI (ISO 10262) 適合
2つの回転灯で作業状態をお知らせ

MAINTENANCE

日常点検部と高電圧部を完全分離
日常点検、定期メンテナンスを大幅削減

ICT* & KOMTRAX

*情報通信技術

高精細3.5インチ液晶ディスプレイ(LCD) モニタを装備
KOMTRAXで日々のバッテリー状態を遠隔監視



モータ出力
18.2 kW (24.7 PS)

機械質量
4730 kg

バケット容量
0.09 m³

ECOLOGY

BATTERY COMPONENTS & CHARGING

バッテリー駆動式で
人と作業環境にやさしい
排気ガス“ゼロ”を実現

バッテリー駆動式のために排気ガスがまったく発生せず、クリーンな作業環境を実現します。車両周辺の作業員や樹木にやさしく、屋内工事や管工事、都市部での工事、造園業など、さまざまな現場で幅広く活躍します。

静音性に優れた電動モーターで
車体騒音・周囲騒音を大幅低減

動力源はモーターのため、エンジン車のような騒音が発生しません。作業中でもオペレータが周囲の作業員とコミュニケーションをとりやすく、安全で的確に作業が行えます。

エンジンによる車体振動がなくなり
オペレータの疲労軽減

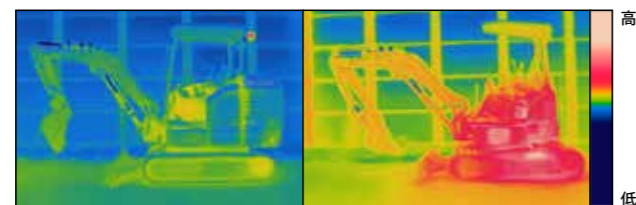
エンジンを搭載していないので、オペレータに伝わる振動が大幅に改善されました。作業中のストレスや疲労感が少なく、快適に作業が行えます。

CO₂排出量削減

CO₂の排出量削減を実現して、環境負荷の低減に貢献します。

車体からの発熱量低減で、快適な作業環境を実現

エンジンによる熱源がないので、機械周辺や運転席周りが熱くならず、作業を快適に行えます。



PC30E-5

PC30MR-5

※稼働開始30分後の計測 (気温10℃)

イージーメンテナンスバッテリーを採用

コマツバッテリーフォークリフトFEシリーズに搭載されている、イージーメンテナンスバッテリーを採用。充電中に内部の電解液がほとんど減らないので、一般的なバッテリーと異なり補水の手間や費用がかからず、バッテリー管理の煩わしさがありません。また、補水忘れによるバッテリーの劣化や損傷の心配もありません。

一般的なバッテリー

充電中の化学反応によりバッテリーの電解液がガスになり減ってしまうため、定期的な補水作業が必要です。

イージーメンテナンスバッテリー

充電中に発生したガスを内部で水に還元するため、電解液の減少がほとんどなく補水作業が不要です。

安全性・信頼性に優れたバッテリーコンポーネント

コマツが長年培ってきたハイブリッド建機とバッテリーフォークリフトの技術をベースに、新開発の高性能充電器や高電圧変換ユニットを搭載。安全性・信頼性に優れた先進のバッテリー駆動式ミニショベルです。

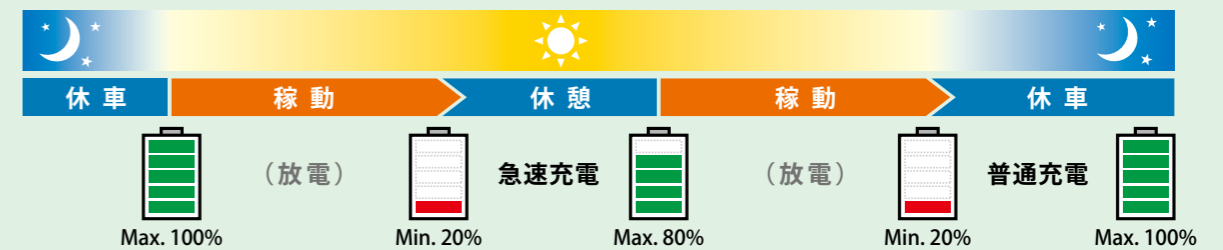
稼働現場に合わせて2タイプの充電パターンを用意

夜間などで車両を使用しないときに長時間かけてバッテリーを満充電にする普通充電と、短時間でバッテリー容量の80%まで充電する急速充電の2タイプを用意。作業環境に合わせて充電方法を選択できます。



急速充電用ポート 普通充電用ポート

■稼働形態とバッテリー容量のイメージ



注：バッテリーは、容量を全て使い切ってしまうと寿命が極端に短くなるため、容量の20%までの使用に制限しています。

■2タイプの充電方式

普通充電

単相200Vの普通充電器を車体に内蔵。夜間などの休車中に、時間をかけて満充電にします。



単相 200V
30A*

急速充電

電気自動車用急速充電器 (CHAdeMO) に対応。高稼働の現場では休憩時間などに急速充電器を使用して充電を行います。急速充電ではバッテリー容量の80%まで充電できます。



可搬式急速充電器

三相 200V
100A*

※電流値は推奨ブレーカ容量です。

SAFETY & MAINTENANCE

ROPS & OPG CANOPY

ROPS & OPGトップガード適合

ROPS (ISO 3471)とOPGトップガードレベル1 (ISO 10262)、および労働安全衛生法のヘッドガード基準に適合。巻取り式シートベルトの装着と合わせて、万一の転倒や落下物からオペレータをしっかりとガードします。

※安全基準に適合していますのでキャノピをはずさないでください。また、ROPSの保護範囲内(運転席)に体を固定しておくため、必ずシートベルトを着用してください。



2つの回転灯で作業状態をお知らせ

キャノピの後ろ側にある、車体を動かせる状態の時の電動モータ稼働回転灯(紫)と、アームクレーンモード時のアームクレーン用回転灯(黄)が点灯して、周囲にお知らせします。



電動モータ稼働回転灯

アームクレーン用回転灯

シートベルト未装着警報

シートベルト未装着時、モニタに点灯して注意を促します。



ロックレバー自動ロック機能

オペレータが意図せず、操作レバーやペダルを作用させた状態でロックレバーを解除すると、モニタにコーションが表示され車体の動作がロックされます。



レバー検知時

セカンダリモータ停止スイッチ

緊急時に備えて、シート下部にモータ停止スイッチを装備しました。



日常点検部と高電圧部の完全分離化

日常点検部と高電圧部を完全に分離して、高電圧部を車体後方に集中配置。高圧電源を気にすることなく安全に日常点検が行えます。また、高電圧部は日常点検が不要です。



高電圧部

日常点検・定期メンテナンスを大幅に削減

エンジンや燃料に関係する点検項目が無くなるため、日常点検や定期メンテナンス項目が大幅に削減されました。

後方モニタシステムを標準装備

耐水性・防塵性に優れた車両後方視認カメラと専用モニタを標準装備しました。



後方カメラはマグネットで固定されているので、現場状況に応じて、自由に位置を変えることができます。(写真はキャノピルーフ後方)



ICT & KOMTRAX

MULTI-FUNCTION MONITOR

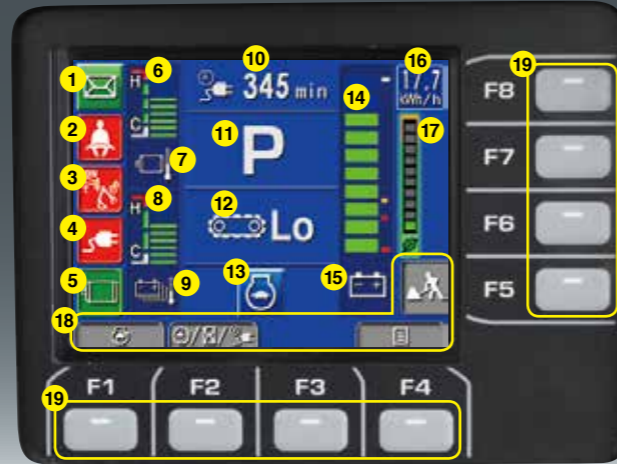
見やすく使いやすい高精細3.5インチLCDモニタを装備

各種コーションやさまざまな車体情報を分かりやすく画面に表示。バッテリー残量など車両の状況を一目で把握。ボタン操作により稼働時間、充電電力量、電力料金※や積算CO₂排出量※などさまざまな情報を確認できます。

※電力料金、CO₂排出量は設定単価・排出係数にて換算した表示です。

インジケータ、操作スイッチ

- | | |
|-----------------|--------------------------|
| 1 メッセージ表示 | 10 サービスメータ/時計/予想残り作業可能時間 |
| 2 シートベルト警告灯 | 11 作業モード表示 |
| 3 ロックレバー表示灯 | 12 走行速度表示 |
| 4 充電ケーブル差し込み表示灯 | 13 オートデルセル表示 |
| 5 電動モータ稼働表示 | 14 駆動バッテリー残量ゲージ |
| 6 電動コンボ温度ゲージ | 15 駆動バッテリー残量警告灯 |
| 7 電動コンボ温度警告灯 | 16 消費電力計 |
| 8 バッテリー温度ゲージ | 17 エコゲージ |
| 9 バッテリー温度警告灯 | 18 ガイダンスアイコン |
| | 19 ファンクションスイッチ |



見やすくわかりやすいLCDモニタが省エネ運転を力強くサポート

●稼働情報表示

ファンクションボタンを押すと、さまざまな稼働情報を確認できます。

- | | | |
|--------|----------|------------------------|
| ・アワメータ | ・前回充電電力量 | ・前回電力料金 |
| ・実稼働時間 | ・積算充電電力量 | ・積算電力料金 |
| ・稼働時間 | ・アイドル時間 | ・積算CO ₂ 排出量 |

●平均消費電力量・瞬間消費電力(エコゲージ)

平均消費電力量：

その日の消費電力の平均値を表示します。



瞬間消費電力(エコゲージ)

瞬間消費電力(エコゲージ)：

直近3秒間の消費電力を表示、省エネ運転の目安となります。



●消費電力量履歴

直近12時間または1週間の消費電力量履歴を確認できます。

毎日のバッテリー状態をいつでも確認し便利にサポート

●充電操作

充電ガンを充電プラグに挿入すると、自動的に充電が始まります。充電中は充電進行状況を6段階に表示、充電が完了する30分前になると残り時間を表示します。



普通充電完了画面

機械の盗難リスクを軽減するIDキー

始動キーにICチップ内蔵のIDキーを標準装備。機械に登録済のIDキー以外ではモータを始動できません。

※万一、登録済のIDキーが盗難にあったり紛失した場合には、お客様自身でそのIDキーの登録を消去できます。



KOMTRAX

バッテリー情報も兼ね備えた最新のKOMTRAXを装備

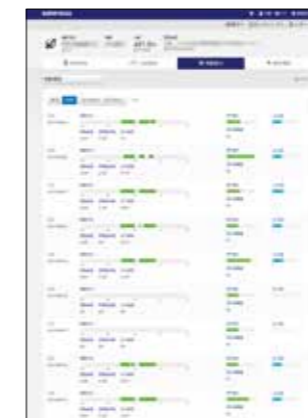
KOMTRAXは、車両から位置、稼働状況、コンディションなどを発信させ、その情報をインターネット経由でご利用いただくシステムです。本機では新たにバッテリー情報の確認と充電操作も行えるようになりました。現場へ行くことなく、パソコンでもスマートフォンでも利用でき、いつでもどこでも簡単に情報を閲覧できます。身近になったKOMTRAXは、さまざまな稼働の情報を提供します。

車両管理業務を支援

従来の位置情報や、サービスメータ時間 (SMR) 情報に加え、作業モード時間、負荷頻度などの使われ方についても表示できるようになり、機械の状況がより詳しくわかります。

〈主な項目〉

- ・実稼働時間
- ・作業モード時間 (Eモード・Pモード)
- ・走行時間、走行モード
- ・負荷頻度
- ・メンテナンス項目の交換情報



位置/サービスメータ時間 (SMR) /稼働状況



稼働履歴



実稼働時間

メンテナンス項目の交換時期

バッテリー情報

日々のバッテリー充電に関する情報が表示されるので、バッテリー状況を詳しく知ることができます。

〈主な項目〉

- ・充電開始/終了回数
- ・消費電力量
- ・充電時間



スマートフォンからも閲覧可能

パソコンを開かなくても、スマートフォンで手軽に車両の稼働時間やコーション情報を表示することができます。また、メール送信サービスの活用で、不要なモータ始動などの機械の異常を、どこにいても把握できます。



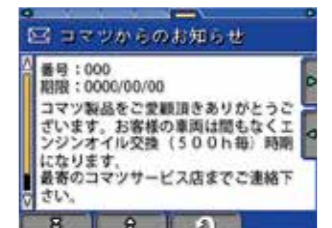
稼働時間

コーション情報

ルート案内

モニタメッセージ機能

販売代理店からメンテナンスなどのメッセージを送信できるようになり、お客様の機械を見守ります。



※上記メッセージは、メッセージを受け取ってから5日間、キーOFF時に表示されます。

アームクレーン (標準装備)

アームクレーン機能を標準装備しています。移動式クレーン構造規格等に定められた安全装置を装備し、日本クレーン協会 (JCA) 規格に適合。バケット作業、クレーン作業の変更も簡単に行えます。また、つり荷走行モードも装備しています。

最大定格荷重 JCA規格適合

1.2t



実荷重・定格荷重・負荷率表示



作業半径・揚程・負荷率表示

落下防止弁

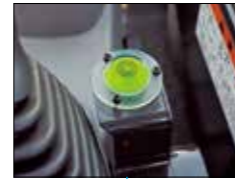


アームシリンダ用



ブームシリンダ用

水準器



回転灯 (黄)

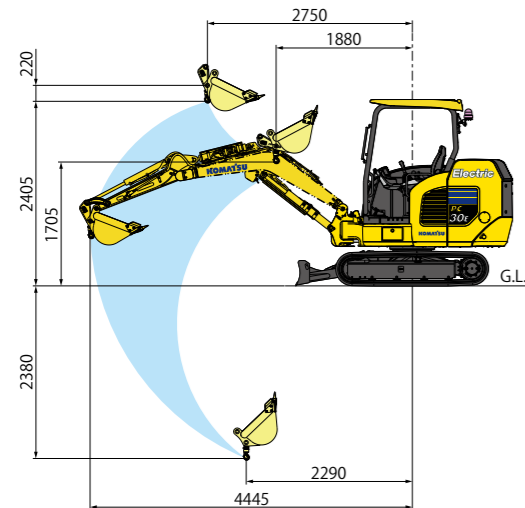


つりフック

ピンを引っ張るだけでフックの格納・取り出しが容易にできます。取り外す部品はありません。



■作業範囲図



■定格つり荷重表

単位: t

| 作業半径 (m) | 定置 | つり荷走行 |
|----------|------|-------|
| 4.4 | 0.71 | 禁止 |
| 2.5 | 0.90 | 0.45 |
| 2.2 | 1.20 | 0.60 |

注意事項

- 作業半径とは、油圧ショベルの旋回中心よりつりフックのつり上げ点までの水平距離をいいます。
- 定格荷重は水平堅土上、定置荷役における値で、転倒荷重の78%以内および移動式クレーン構造規格で定める前方安定度1.15以上の値です。
- 定格荷重は同一半径でも高さによって変化しますが、最小値を表示するように設定しています。
- クレーン作業は水平堅土上で行ってください。
- クレーン作業時は、ブームスイング角度を0度 (スイングブラケット部の矢印銘板を合わせる) にしてから行ってください。
- 工場出荷時の作業機やバケットから仕様を変更したい場合は、販売代理店にご相談ください。
- アームクレーン運転には「移動式クレーン特別教育」と「玉掛け特別教育」の受講が必要です。

アタッチメント配管付3面補強アーム (標準装備)

アタッチメント配管付3面補強アームを標準装備しています。

アタッチメント配管

ブレーカ/1アクチュエータ切り換え式バルブを標準装備。

ストップバルブ



強化型ブームシリンダ

仕様パターン

●: 標準仕様 (変更不可) ○: 標準仕様 (変更可) ○: 選択仕様

| コード名 | 標準仕様 |
|-----------------------------------|------|
| PC30E-5 | 標準仕様 |
| MAE | |
| ブーム | |
| 2285mm アタッチメント配管付ブーム | ● |
| アーム | |
| 1240mm アームクレーン用アタッチメント配管付3面補強アーム | ● |
| バケット (幅はサイドカッタ含む) | |
| 0.035m³ 縦ピン (幅320mm) | ○ |
| 0.044m³ 縦ピン (幅350mm) | ○ |
| 0.055m³ 縦ピン (幅420mm) | ○ |
| 0.09m³ 縦ピン (幅500mm) | ○ |
| 0.09m³ 縦ピン (幅500mm) 強化バケット | ○ |
| 0.09m³ 縦ピン (幅550mm) アスファルトめくりバケット | ○ |
| 0.11m³ 縦ピン (幅600mm) | ○ |
| ブレード | |
| 標準ブレード | ● |
| 履帯 | |
| 300mm 一体式ゴムシュー | ○ |
| 300mm 鉄シュー | ○ |
| 300mm パッド付鉄シュー | ○ |
| キャノピ | |
| ROPS (ISO 3471) キャノピ | ● |
| アタッチメント配管 | |
| アタッチメント配管 (1系統用) | ● |
| その他 | |
| トラベルアラーム (オン/オフ切り換え機能付) | ● |
| バッテリーディスコネクトスイッチ | ● |
| 任意選択オプション | |
| その他 | |
| 走行ベダル | ○ |
| キャノピ用フロントフルガードレベルI (ISO 10262) | ○ |
| アームシリンダガード | ○ |
| バケットシリンダガード | ○ |

各種バケット

推奨作業 ○: 一般作業用 ○: 軽作業用 ガード ○: 装着可 ×: 装着不可

| | PC30E-5 | | | | | | |
|----------------------|--------------|-------------|-------------|-------------|---------------|------------|------------|
| | 狭幅バケット | 標準バケット | 広幅バケット | 強化バケット | アスファルトめくりバケット | | |
| バケット容量 (JISA 8403-4) | 山積 (旧規格) m³ | 0.035(0.03) | 0.044(0.04) | 0.055(0.05) | 0.09(0.08) | 0.11(0.10) | 0.09(0.08) |
| | 平積 m³ | 0.02 | 0.03 | 0.04 | 0.07 | 0.09 | 0.07 |
| バケット幅 | サイドカッタ有/無 mm | 320/250 | 350/280 | 420/350 | 500/430 | 600/530 | 500/430 |
| 推奨作業 | | ○ | ○ | ○ | ○ | ○ | ○ |
| ガード | バケットシリンダガード | × | × | ○ | ○ | ○ | × |
| | アームシリンダガード | ○ | ○ | ○ | ○ | ○ | × |

フロントフルガードレベルI (オプション)

ISO 10262に適合。視界性と安全性を両立した、たて桟タイプのフロントガードをオプションで準備しています。

※フロントフルガード装着時は作業範囲が変わりますのでご注意ください。(作業範囲図参照)



標準装備品

● 機能・油圧システム

- 油圧比例制御 (PPC) リストコントロールレバー
- 電動モータ調整ダイヤル
- ブームストロークエンドクッション (上げ側)
- アームストロークエンドクッション (排土側)
- 走行駐車ブレーキ
- 旋回駐車ブレーキ
- 作業モード選択
- オートデセル
- オートアイドルストップ
- 走行自動変速

● 安全装置

- ROPS (ISO 3471)、OPGトップガードレベルI (ISO 10262) ヘッドガード適合キャノピ
- IDキー
- セカンダリモータ停止スイッチ
- 巻取りシートベルト
- シートベルト未装着警報
- バッテリー残量警報
- 油圧ロックレバー
- ロックレバー自動ロック機能
- 昇降手すり
- ファンガード
- 圧油飛散防止カバー付高圧ホース
- 反射板
- 後方モニタシステム
- トラベルアラーム (オン/オフ切り換え機能付)

● その他装備品

- 高精細3.5インチLCDモニター
- KOMTRAX
- 24V外部電源取出口
- セミハイバックリクライニングシート
- 運転席小物入れ
- ウォッシュアップフロアマット
- エコホワイト Plus エLEMENT (作動油ELEMENT)
- 作業灯
- 走行灯
- クイックジョイント式パイロットホース
- マルチ操作パターン切り換えバルブ (4way)
- バッテリーディスコネクトスイッチ
- 車載式普通充電器
- 充電プラグ
- 普通充電ガン