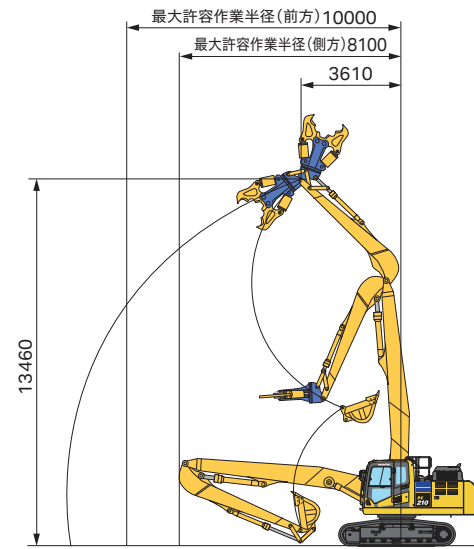


## 作業範囲図

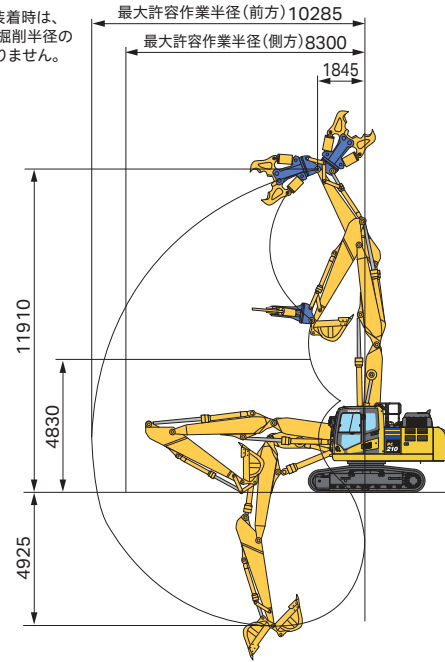
### 解体ロングフロント仕様(2段)(アタッチメント装着可能質量 2600kg)

バケット装着時、側方の最大許容掘削半径は10500mmです。(前方は制限なし)



### 解体2ピースブーム仕様(アタッチメント装着可能質量 2600kg)

バケット装着時は、最大許容掘削半径の制限はありません。



## 仕様

項目	単位	PC210LC-11 解体ロングフロント仕様(2段) 解体2ピースブーム仕様	
<b>特定特殊自動車</b>			
届出型式		コマツPC257	
エンジン指定形式		コマツ SAA6D107E-3-A	
国土交通省 低騒音型建設機械		超低騒音	
定格出力 ネット(JIS D0006)	kW(PS)/min <sup>-1</sup>	123(167)/2000	
<b>仕様</b>			
運転質量 <sup>1)</sup>	kg	28320	28620
アタッチメント装着可能質量	kg		2600
バケット容量	m <sup>3</sup>	0.8(軽負荷のみ)	0.8
接地圧(最大) <sup>1)</sup>	kPa	58	59
<b>アタッチメント接続寸法</b>			
アーム幅	(mm)	325	
ピン径(直径)	(mm)	Φ80	
<b>アタッチメントの流量と圧力</b>			
ブレイカー使用時	モード	-	Bモード
セット圧力	MPa	-	24.5
最大流量	L/min	-	210
一般アタッチメント使用時	モード	ATT/E, ATT/P	
1系統目	セット圧力	MPa	29.9
(1アタッチメント)	最大流量	L/min	430
2系統目	セット圧力	MPa	24.5
(2アタッチメント)	最大流量	L/min	120
<b>口金サイズ</b>			
1系統目(1アタッチメント)		1 5/16-12UN	
2系統目(2アタッチメント)		G(PF) 1/2	
ドレーン		G(PF) 3/8	

<sup>1)</sup> アタッチメント装着可能質量を含めた値。

●機体質量3トン以上の建設機械の運転には「車両系建設機械運転技能講習修了証」の取得が必要です。コマツ教室にて技能講習等を実施しておりますのでご利用ください。●平成25年7月の労働安全衛生法改正に伴い、鉄骨切断具、コンクリート圧砕具を装着する場合は、キャブのフロントフルガードが必要です。販売代理店へお問い合わせください。●本機をご利用される際の注意事項の詳細は、取扱説明書をご覧ください。●本機は改良のため、予告なく変更することがありますのでご了承ください。●掲載写真は一部販売車と異なる場合があります。

お問い合わせ先

## 主な主要装備品

**安全性の向上**  
 作業機落下防止弁  
 作業範囲検知・警報システム  
 作業機油圧ホース保護カバー  
 KomVision人検知衝突警報システム<sup>1)</sup>

### オペレーターの疲労軽減

プロポーショナルスイッチ  
 トップガード レベルI (ISO 10262)  
 フロントフルガード レベルII (ISO 10262)  
 大型パラレルフロントワイパー

### 作業範囲の拡大

専用増量カウンターウエイト

### 基本仕様

散水用配管  
 ブレイカー装着可能(油圧回路保護用アキュムレータ付)  
 リモート給脂  
 1アタッチメント作業機配管  
 マルチ操作パターン

<sup>1)</sup> KomVision人検知衝突警報システムは装備品の組合せによって準備状況が異なります。都度お問い合わせ下さい。

## 主なオプション

### 基本仕様

2アタッチメント作業機配管(ドレン配管付)  
 固定式トップガード レベルII

**KOMATSU**

<https://www.komatsu.jp/ja>



**KOMATSU**

# 解体ロングフロント仕様 解体2ピースブーム仕様 PC210LC-11



解体2ピースブーム仕様

解体ロングフロント仕様

※カタログ写真はオプションを含む場合があります。大割機は別売です。

人検知衝突警報  
システム搭載機

先端アタッチメント装着可能質量  
2600kg



# PC210LC-11 解体ロングフロント仕様／解体2ピースブーム仕様

## 作業性・操作性

オペレーターの立場になって作業のしやすさを追求

### 解体ロングフロント仕様

クラス随一の作業範囲で、中低層建築物の解体に高い作業性を発揮。充実の標準装備で解体作業を効率化。

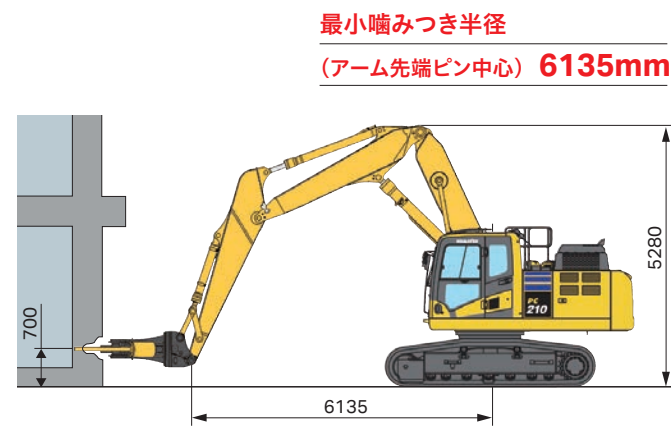
#### 作業可能なリーチを拡大



### 解体2ピースブーム仕様

作業高さと手元作業性を両立させたワイドな作業範囲で地下基礎部の解体作業を効率化。

#### 手元作業性を改善



解体2ピースブーム仕様では、最小嘴みつき半径を当社従来機比900mm低減することにより、解体物に接近して作業ができ、狭所での作業がスムーズです。

## 安心・安全性

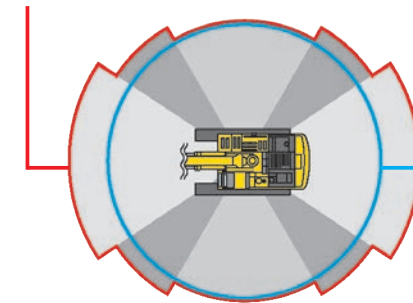
安全のためにきめ細かな配慮を隔々へ

先端アタッチメント装着可能質量  
**2600kg**

アタッチメント装着可能質量は解体ロングフロント仕様、解体2ピースブーム仕様ともに、2600kgでこのクラスのほぼ全てのアタッチメントが装着できます。



解体ロングフロント仕様(2段)



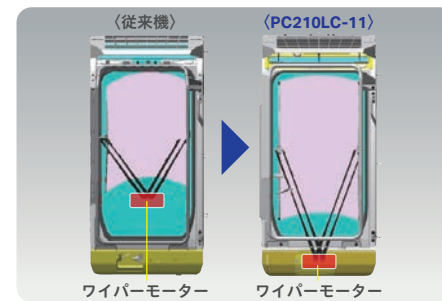
## 使いやすい運転席

### プロポーションスイッチ



従来のペダル方式に加え、指の操作量により、旋回開閉スピード調整が可能なプロポーションスイッチを装備。微操作性が向上し、対象物への位置合わせが容易に行えます。

### 大型パラレルワイパー



大型パラレルワイパーを採用し、良好な上方視界を確保しました。また、ワイパーモーターをレボフレーム内部に格納したので、下方視界の妨げになりません。

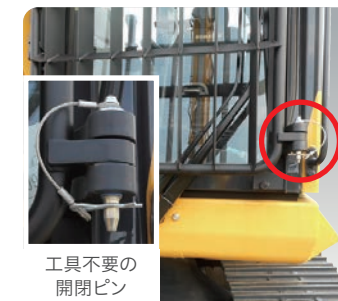
## 安全装置

### 作業範囲警報・キャブ干渉防止装置



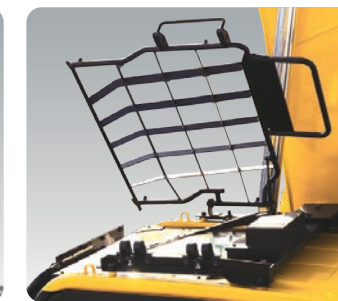
作業半径・作業高さを常に表示。また、設定した作業範囲外やキャブとの干渉域では警報装置が鳴動してオペレーターに注意を促します。

### 開閉式フロントフルガード



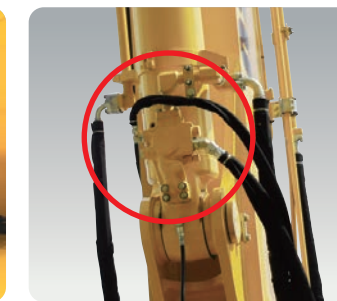
フロントフルガード(運転員保護ガード) レベルII (ISO 10262)。棧を放射状に配置して視界を確保しつつ、ガラ衝突を想定して強化。労働安全衛生法の飛来物防護設備に適合。

### 開閉式トップガード



開閉式のトップガード(運転員保護ガード) レベルI (ISO 10262)、および労働安全衛生法のヘッドガード基準に適合。

### 作業機落下防止弁



万一の油圧ホース破損時の危険回避のため、アームシリンダーとブームシリンダーに落下防止弁を装備しました。

### 油圧回路保護用アキュムレータ



ブレーカー使用時の油圧脈動から油圧回路を保護します。(解体2ピースブーム仕様のみ)