

仕様

項目	単位	PC138US-11解体2ピースブーム仕様 標準アーム	ロングアーム
特定特殊自動車			
届出型式		コマツ PC261	
エンジン指定型式		コマツ SAA4D95LE-7-A	
国土交通省 低騒音型建設機械		超低騒音	
定格出力 ネット	kW/min ¹	72.5/2050	
(JIS D0006-1)	PS/rpm	98.6/2050	

仕様			
運転質量 ^{*1}	kg	16800	16600
アタッチメント装着可能質量	kg	1700	1410
バケット容量	m ³	0.5	0.36
接地圧 ^{*1}	kPa	57	56

アタッチメント接続部寸法		
アーム幅(含ブッシュ)	(mm)	260
ピン径(直径)	(mm)	Φ60

アタッチメントの流量と圧力			
ブレーカー使用時	モード	Bモード	
セット圧力	MPa	20.1	
最大流量	L/min	230	
一般アタッチメント使用時	モード	ATT/E, ATT/P	
1系統目(1アタッチメント)	セット圧力	MPa	24.5
	最大流量	L/min	230
2系統目(2アタッチメント)	セット圧力	MPa	24.5
	最大流量	L/min	105

口金サイズ		
1系統目(1アタッチメント)	装着	1' 1/16-12UN
2系統目(2アタッチメント)	装着	3/4-16UNF
ドレーン	装着	3/4-16UNF

*1 アタッチメント装着可能質量を含む。ブレードは含みません。



● 機体質量3トン以上の建設機械の運転には「車両系建設機械運転技能講習修了証」の取得が必要です。コマツ教室にて技能講習等を実施しておりますのでご利用ください。● AdBlue® はドイツ自動車工業会 (VDA) の登録商標です。● Bluetooth® ワードマークおよびロゴは登録商標であり、Bluetooth SIG, Inc. が所有権を有します。コマツグループは使用許諾の下でこれらのマークおよびロゴを使用しています。● 平成25年7月の労働安全衛生法改正に伴い、鉄骨切断具、コンクリート圧砕具を装着する場合は、キャブの前面フルガードが必要です。販売代理店へお問い合わせください。● 本機をご利用される際の注意事項の詳細は、取扱説明書をご覧ください。● 本機は改良のため、予告なく変更することがありますのでご了承ください。● 掲載写真は一部販売車と異なる場合があります。

お問い合わせ先

標準装備品

安全性の向上
KomVision人検知衝突警報システム
トップガードレベルI (ISO 10262)
フロントフルガードレベルII (ISO 10262)

車体保護
レボフレーム強化アンダーカバー
トラックフレーム強化アンダーカバー
強化バケットリンク
デッキガード
強化レボフレーム

整備性
アーム先端集中給油部の形状変更
アタッチメント配管用小型開閉バルブ

作業性向上・オペレータの疲労軽減
セミリスコンレバー
1系統アタッチメント配管
天窓ワイパー
LED作業灯(ブーム左右、キャブ上2個、カウンターウエイト上)

基本仕様
解体2ピースブーム作業機
強化アーム(2500mm長さ)
履帯幅500mm
増量カウンターウエイト(1000kg)
マルチ操作パターン
ブレードレス
バケットレス

任意選択オプション品

安全性の向上
固定式トップガードレベルII

基本仕様
アームクレーン
ロングアーム(3000mm長さ)
0.36m ³ ヨコピンツース, サイドカッター付き ^{*1}
0.36m ³ タテピンツース, サイドカッター付き ^{*1}
0.50m ³ 強化型, ヨコピンツース, サイドカッター付き ^{*2}
0.50m ³ 強化型, タテピンツース, サイドカッター付き ^{*2}
強化ローライナー(幅450mm)
草本地ネット

作業性向上・オペレータの疲労軽減
プロポーションナル操作レバー(2アタッチメント仕様のみ)
2系統アタッチメント配管・ドレーン配管付
ワイドワイパー
標準ブレード(溶接エッジ)(幅2490mm)
ワイドブレード(溶接エッジ)(幅2590mm)
強化ブレード(ボルトオンカッティングエッジ)(幅2490mm)
強化ワイドブレード(ボルトオンカッティングエッジ)(幅2590mm)
丸吊りフック付きカウンターウエイト ^{*3}

整備性
油圧ホースプロテクター
*1 ロングアーム(3000mm)でのアームクレーン仕様では必須選択
*2 強化アーム(2500mm)でのアームクレーン仕様では必須選択
*3 ブレードレスの時のみ選択可能

KOMATSU

<https://www.komatsu.jp/ja>



KOMATSU

解体2ピースブーム仕様 PC138US-11



※カタログ写真はオプションを含む場合があります。

人検知衝突警報
システム搭載機

先端アタッチメント装着可能質量
強化(2500mm)アーム 1700kg
ロング(3000mm)アーム 1410kg

アームクレーン仕様 (オプション)

PC138US-11 解体2ピースブーム仕様

クラス最大の先端アタッチメント装着可能質量を実現。 鉄骨カッター、大割機の装着、グラップルでの 部材把持に威力を発揮。

1系統アタッチメント配管を標準装備、
2系統アタッチメント配管をオプションで準備。
数多くの油圧駆動型アタッチメントに対応。

先端アタッチメント装着可能質量
強化(2500mm)アーム **1700kg**
ロング(3000mm)アーム **1410kg**

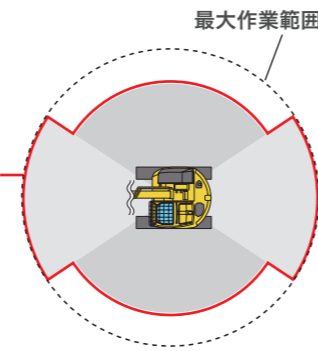
先端アタッチメントはお客様手配品です。
油圧ホースプロテクターはオプションです。



作業範囲検知・警報搭載

作業範囲検知システムを刷新。アタッチメント装着可能質量の作業範囲警報範囲の精緻化とアームクレーン(オプション)の作業範囲警報を同時に実現しました。

旋回角度と作業機姿勢を検出し、設定された作業範囲を超えた場合に、警報を発する機能を搭載。先端アタッチメント装着可能質量を最大限に引き上げました。



警報範囲のイメージ図



ポテンシオメーター (保護カバー内)

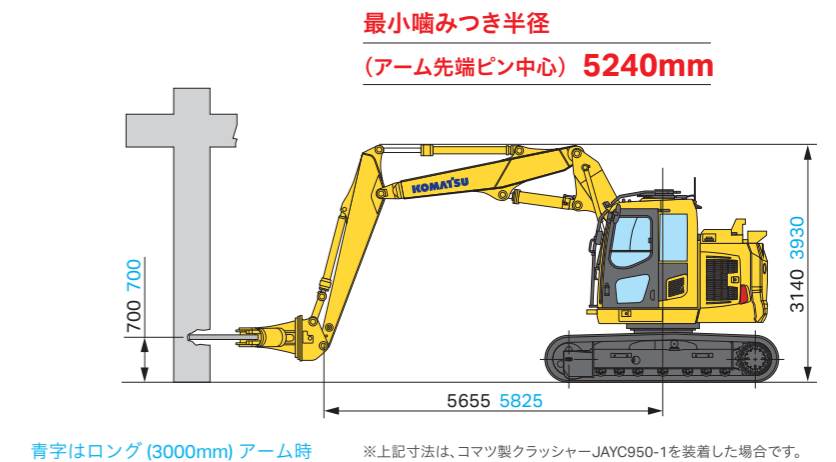
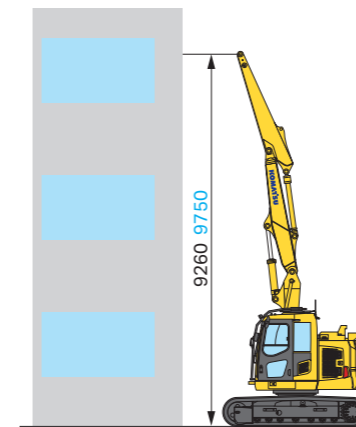
ファーストブーム角度センサー



旋回角度センサー

旋回角度と作業機角度を検出し、安定性を確保できる作業範囲を超えた場合、キャブ内で警報ブザーを鳴らし、警報ランプを点灯させ、オペレーターに注意を促します。

2ピースブームならではの高さを持ちながら、噛みつき半径を抑えて足元での作業のしやすさを両立



青字はロング(3000mm)アーム時

※上記寸法は、コマツ製クラッシャーJAYC950-1を装着した場合です。

基本性能の向上

2系統配管付作業機(オプション) 増量カウンターウェイト



装着するアタッチメントに応じて、配管数を1系統(標準)と2系統(ドレーン配管付)の2種類からお選び頂けます。いずれも、解体作業用に4面補強を施した強化アームです。

増量カウンターウェイト



重負荷の解体作業に合わせてアドオン(組合せ)式のウェイトを装着。合計3,960kgのカウンターウェイトの高い安定感で、あらゆる作業に対応可能です。

LEDライトを標準装備



消費電力が小さく長寿命のLEDライトを標準搭載。早朝や日没後でも視界性良く作業できます。(写真は標準装備の状態)

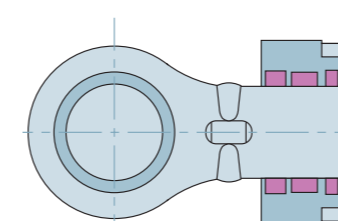
作業機自然降下防止弁



重いアタッチメントを装着した時でも作業機の自然降下が起きにくくなるように、ファーストブームに自然降下防止弁を設けました。

車両保護

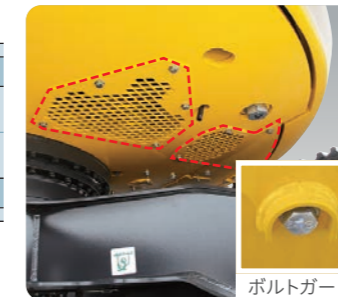
油圧シリンダーに3重シールを採用 強化アンダーカバー



シリンダー断面の模式図

高圧力・高負荷の掛かるシリンダーの摺動部に、ダストシールやOリング等を3重に配し、油漏れを極限まで抑えました。解体現場の過酷な作業にも安心してお使い頂けます。

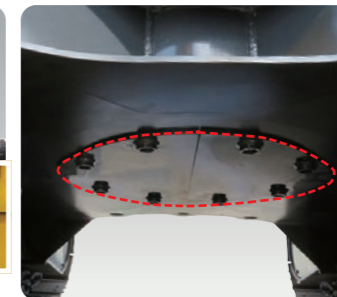
強化アンダーカバー



レボフレーム

解体ガラや鉄筋等を跳ね上げても車体内部の機器を損傷し難いよう、上部旋回体の底面とトラックフレームの下面にそれぞれ、強化アンダーカバーを装着。

デッキガード



トラックフレーム

デッキガード



車両旋回時に外装を保護するデッキガードを標準装備。車幅・外観を考慮したスリムな形状としました。

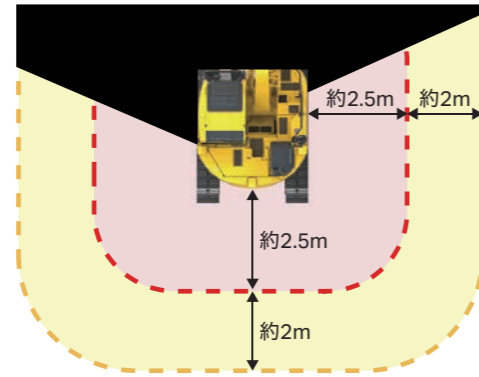
安全装置

周囲監視モニター



3台のカメラを用いて機械周囲をモニター上に表示します。人検知衝突警報システムの稼働状態も表示されます。モニターの右側画面は、F4キーで機体の右側方、左側方、後方の画像に切り換えることができます。

人検知エリアとブザー



検知エリア
キャブ内ブザーを鳴動させ、オペレーターに注意を促します。

警報エリア
キャブ内と外部ブザーを鳴動させ、オペレーターと周囲の作業者に注意を促します。

検知エリアまたは、警報エリアで人を検知するとモニター上にマーカー（黄色）を表示し、ブザーを鳴らすことによってオペレーターに注意を促します。

開閉式フロントフルガード



工具不要の開閉ピン

ガラスの衝突を想定して強化。フロントフルガード（運転員保護ガード）レベルII (ISO 10262)、労働安全衛生法の飛来物防護設備に適合。

開閉式トップガード



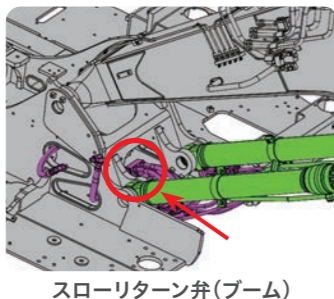
開閉式のトップガード（運転員保護ガードレベルI (ISO 10262)、および労働安全衛生法のヘッドガード基準に適合。

作業機用ロック弁



万一油圧ホースが破損しても作業機の落下を防止するため落下防止弁をファーストブーム・セカンドブーム・アームそれぞれのシリンダーに設置しました。アームクレーン作業・通常作業いずれも常時作動します。

スローリターン弁



スローリターン弁(ブーム)

ブーム回路にスローリターン弁を標準搭載し、重いアタッチメント装着しても、稼働中の作業機が急落下しないようにしました。繊細な作業機操作を実現します。



先端アタッチメントはお客様手配品です。油圧ホースプロテクターはオプションです。

使いやすい運転席

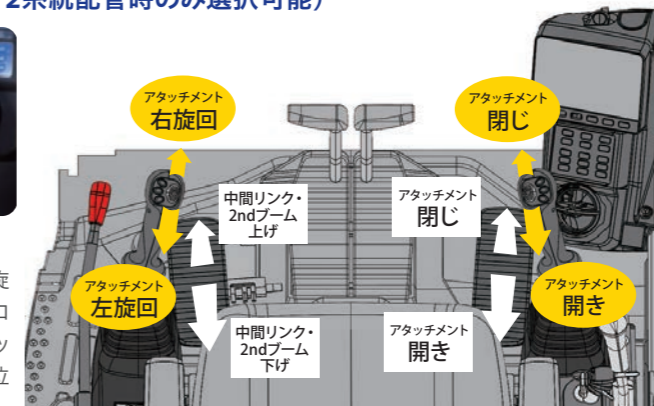
視界性（前方）

アタッチメント操作プロポーションレバー。スイッチでの手元操作が可能。（オプション。2系統配管時のみ選択可能）



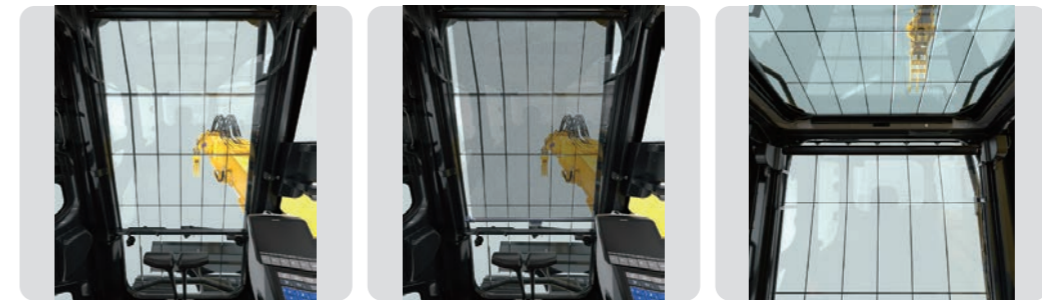
左操作レバー 右操作レバー

指の操作量によりアタッチメントの旋回・開閉のスピード調整が可能なプロポーションスイッチ（比例制御スイッチ）を標準装備。微操作性が向上、位置合わせが容易に行えます。



アタッチメントの種類により、開閉・回転操作(左右)が異なる場合があります。

視界性（前方）



前方

前方(ブラインド使用時)

上方

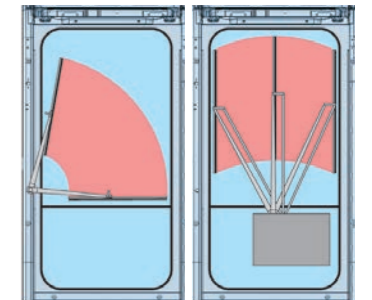
足元のガラやオペレーター高さでの作業を見る前方視界はもとより、大型の天窗を通して、作業機を上げた作業での上方視界を確保しました。また、巻き上げ式ブラインドを標準装備し、休憩時などにご利用頂けます。

天窗ワイパー



天窗にウィンドウォッシャー付のワイパーを装備。雨天時はもちろん、作業で発生した粉塵等の除去に有効です。

フロントワイパー



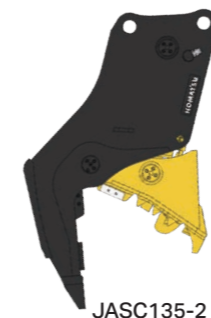
標準ワイパー ワイドワイパー

前方・下方の視界に特化した標準ワイパーと、上方視界に特化したワイドワイパーからお選び頂けます。

フロントアタッチメント



JATS950-2



JASC135-2

大割圧砕具

機種名	JATS950-2/H-2/A-2	JAYC950-1
旋回方式	フリー/油圧/ARTS	フリー
質量	kg 1300/1380/1390	1350
全長	mm 2065/2120/2175	2010
最大全幅	mm 1365	1430
最大開口幅	mm 950	950
最小開口幅	mm 0	0
先端破砕力	kN 570	660
カッター刃長	mm 150	150
使用圧力	MPa 30~32	28
増速バレル	有	有
シリンダーカバー	有	有
サイドカバー	有	有

小割圧砕具

機種名	JASC135-2
吸着方式	(なし)/電磁石/永久磁石
質量	kg 1115/1375/1455
全長	mm 1955/1840/1810
全高	mm 1175/1355/1395
最大開口幅	mm 730
中央破砕力	kN 600
カッター刃長	mm 150
使用圧力	MPa 28
増速バレル	有



JASS430-1

鉄骨切断具

機種名	JASS430-1/H-1/A-1
旋回方式	フリー/油圧/ARTS
質量	kg 1395/1475/1485
全長	mm 2055/2210/2215
全幅	mm 1115
先端開口幅	mm 565
刃先開口幅	mm 360
中央切断力	kN 1185
カッター刃長	
(フレーム)	mm 420
(アーム)	mm 500
使用圧力	MPa 28



JTHB120-3

破碎具(ブレーカー)

機種名	JTHB120-3	JTHB120S-3
ブラケット型	サイドマウント	サイドマウント静音型
質量 ^{*1}	kg 820	910
油量	ℓ/min 80~120	80~120
作動圧力	MPa 14~18	14~18
打撃数	bpm 450~720	450~720
チゼル直径	mm Φ105	Φ105
チゼル質量	kg 63.5	63.5
ホースサイズ	inch 3/4	3/4
窒素ガス圧	MPa 0.9	0.9
オートグリス	無	無

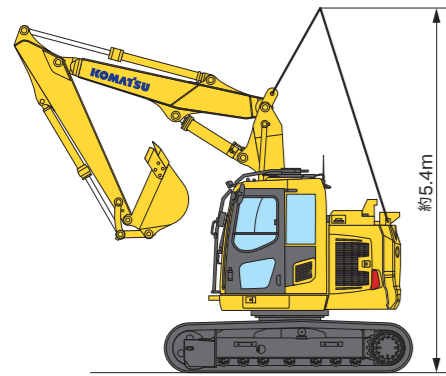
*1 サイドマウントブラケット込、チゼル込

PC138US-11 解体2ピースブーム仕様

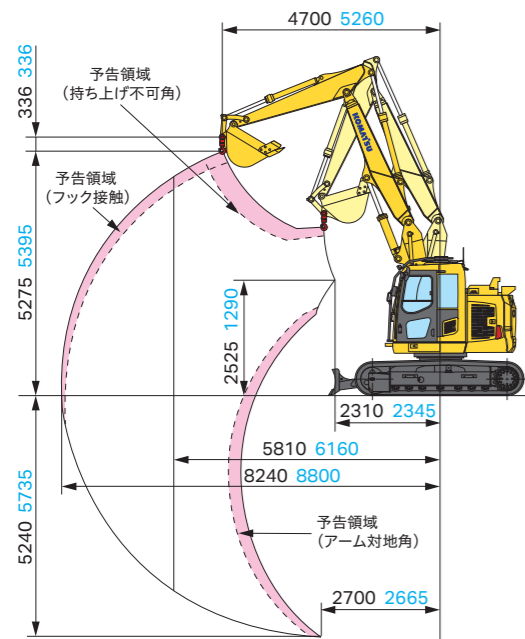
車両の吊り上げ方法

丸吊りフック付きカウンターウェイト(オプション)

カウンターウェイトの上面に吊りフックを準備。4点吊り時にも短いワイヤーで容易に吊り上げ可能です。トレーラーへの積み込み積み下ろし、階上への揚げ降ろしを容易に行えます。



アームクレーン仕様(オプション)



青字はロング(3000mm)アーム時



移動式クレーン構造規格等に定められた安全装置を装備し、日本クレーン協会 (JCA) 規格に適合。



回転灯(黄)
作業モードをアームクレーンモード(L)にすると点灯します。



つりフック
ピンを引っ張るだけで簡単に格納、取り出せます。

定格つり上荷重表

作業機 強化アーム(2500mm)			作業機 ロングアーム(3000mm)		
バケット容量	0.5m³		バケット容量	0.36m³	
作業半径	定置つり	つり荷走行	作業半径	定置つり	つり荷走行
8.3m	0.8t	禁止	8.8m	0.6t	禁止
8.0m	0.9t	禁止	8.5m	0.7t	禁止
7.5m	1.0t	禁止	7.5m	0.9t	禁止
6.5m	1.4t	禁止	6.5m	1.3t	禁止
6.0m	1.6t	禁止	6.0m	1.5t	0.7t
5.5m	1.8t	0.9t	5.5m	1.7t	0.8t
5.0m	2.1t	1.0t	5.0m	2.0t	1.0t
4.5m	2.4t	1.2t	4.5m	2.3t	1.1t
4.0m	2.7t	1.3t	4.0m	2.4t	1.2t
3.5~2.5m	2.9t	1.4t	3.5~2.5m	2.4t	1.2t

アームクレーン運転には「車両系建設機械運転技能講習」と「小型移動式クレーン運転技能講習」の修了証が必要です。また玉掛け作業者は「玉掛け技能講習」の修了証が必要です。

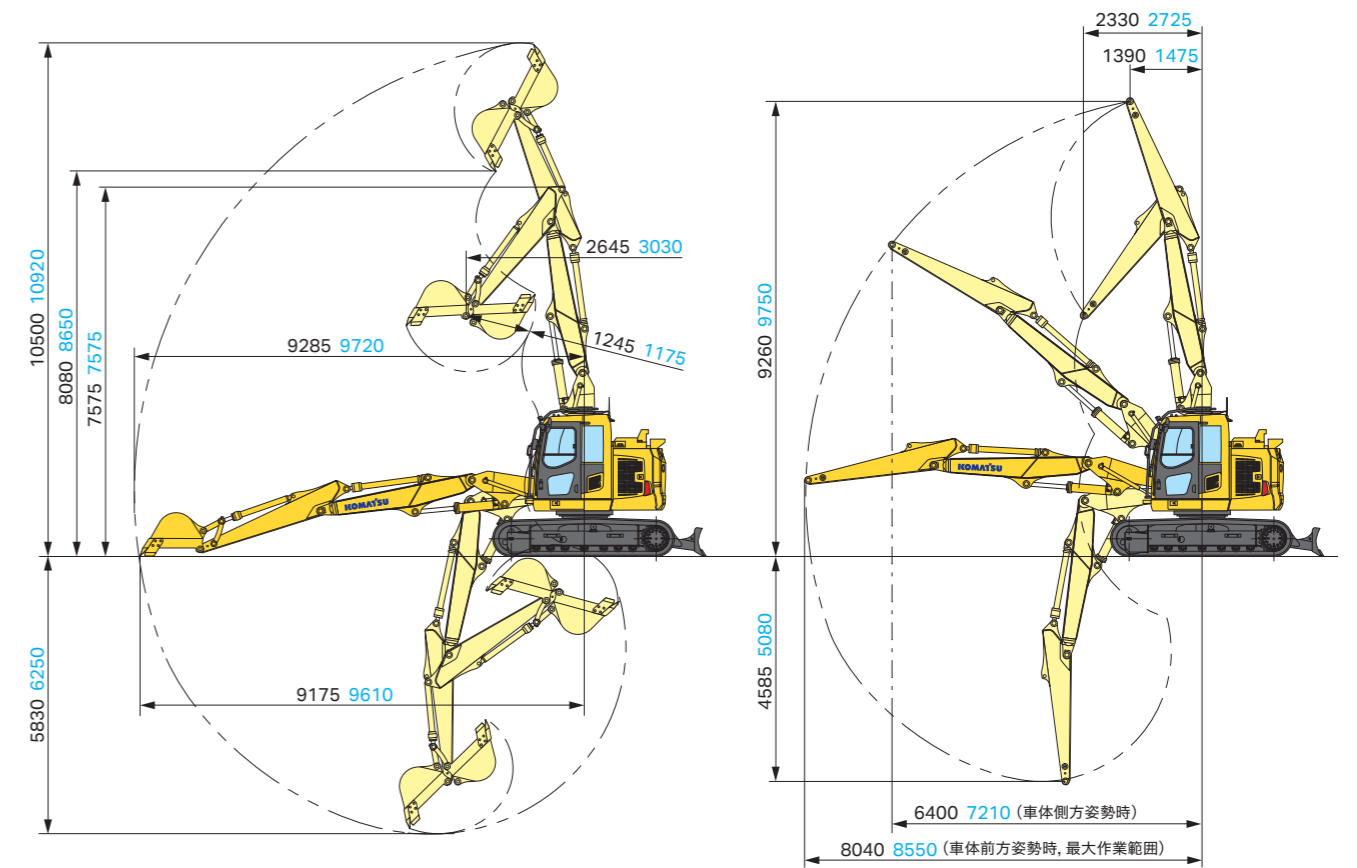
ブレード(オプション)

ブレード(オプション)のブラケットに用意した吊り用の穴にワイヤー等を掛けて吊り上げます。



注: 吊りフック付きカウンターウェイトやブレードを選択しない標準状態の場合は、取扱説明書に従い、吊り天程(添え木)等を使用し、トラックフレームにワイヤーを通して吊り上げて下さい。

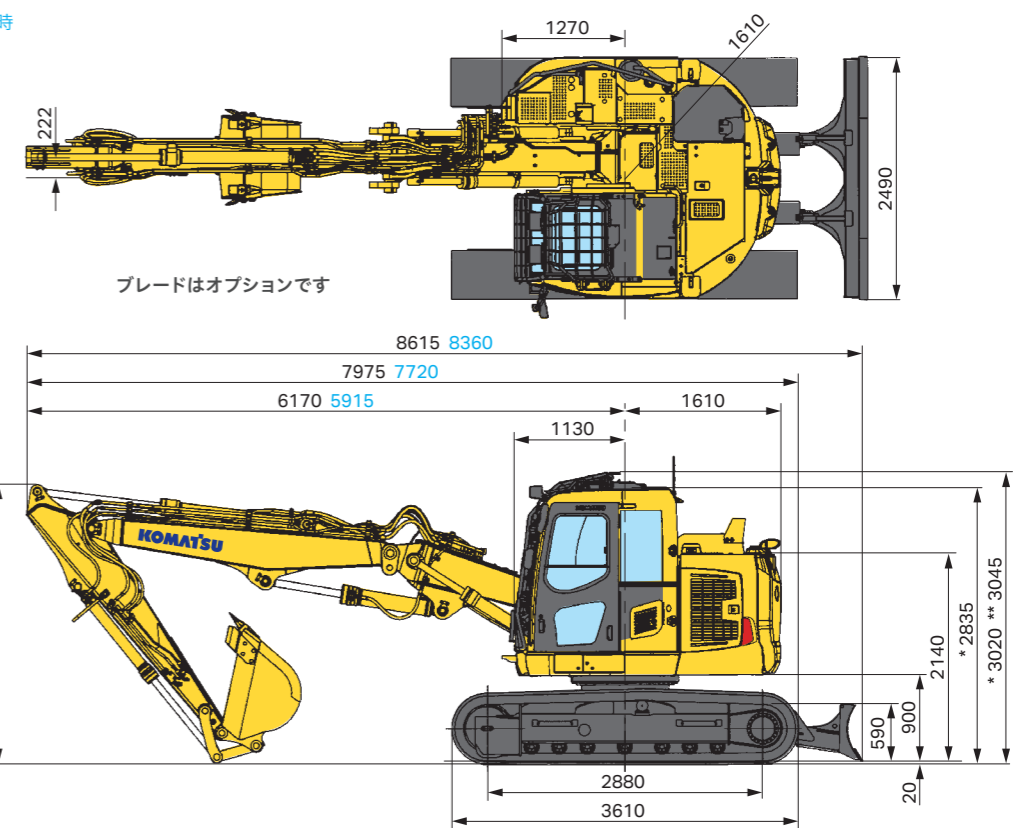
作業範囲図 青字はロング(3000mm)アーム時



アームトップピン位置での作業範囲

作業機角度検知を、従来の近接スイッチのON/OFFからポテンシオメーターでの角度検知・演算処理に変更し、最大のアタッチメント装着可能質量での作業範囲を拡大。

外形図 青字はロング(3000mm)アーム時



ロング(3000mm)アーム装着時は、セカンドブームシリンダーを中間長さにする事で最小高さ3090となります。
*: グローサ高さ含む **: レベルIIヘッドガード装着時