

## 仕様

項目	単位	PC228USLC-11 解体2ピースブーム仕様
<b>特定特殊自動車</b>		
届出型式		コマツPC276
エンジン指定型式		コマツSAA6D107E-3-A
国土交通省 低騒音型建設機械		
超低騒音		
定格出力 ネット	kW/min <sup>-1</sup>	123/2000
(JIS D0006-1)	PS/rpm	167/2000

仕様		
運転質量 <sup>*1</sup>	kg	29700
アタッチメント装着可能質量	kg	2650
バケット容量	m <sup>3</sup>	0.8
接地圧(最大) <sup>*1</sup>	kPa	63

アタッチメント接続部寸法		
アーム幅	(mm)	325
ピン径(直径)	(mm)	Φ80

アタッチメントの流量と圧力			
ブレイカ使用時	モード		Bモード
セット圧力	MPa		24.5
最大流量	L/min		210
一般アタッチメント使用時	モード		ATT/E, ATT/P
1系統目	セット圧力	MPa	29.9
(1アタッチメント)	最大流量	L/min	430
2系統目	セット圧力	MPa	29.9
(2アタッチメント)	流量(推奨)	L/min	40

口金サイズ		
1系統目(1アタッチメント)		1" 5/16-12UNF
2系統目(2アタッチメント)		G(PF) 1/2
ドレーン		G(PF) 3/8

\*1 アタッチメント装着可能質量を含めた値。



●機体質量3トン以上の建設機械の運転には「車両系建設機械運転技能講習修了証」の取得が必要です。コマツ教室にて技能講習等を実施しておりますのでご利用ください。●AdBlue®はドイツ自動車工業会(VDA)の登録商標です。●Bluetooth®ワードマークおよびロゴは登録商標であり、Bluetooth SIG, Inc. が所有権を有します。コマツグループは使用許諾の下でこれらのマークおよびロゴを使用しています。●平成25年7月の労働安全衛生法改正に伴い、鉄骨切断具、コンクリート圧砕具を装着する場合は、キャブの前面フルガードが必要です。販売代理店へお問い合わせください。●本機をご利用される際の注意事項の詳細は、取扱説明書をご覧ください。●本機は改良のため、予告なく変更することがありますのでご了承ください。●掲載写真は一部販売車と異なる場合があります。

お問い合わせ先

## 標準装備品

安全性の向上
KomVision人検知衝突警報システム
キャブ干渉防止装置
格子型(開閉式)ヘッドガードLV1(労働安全衛生法適合)
工具レス開閉式フロントガードLV2
ブーム落下防止弁
解体用ROPSキャブ

車体保護
レボフレーム強化アンダーカバー
トラックフレーム強化アンダーカバー
強化バケットリンク
強化レボフレーム

整備性
アーム先端集中給脂部の形状変更
アタッチメント配管用小型開閉バルブ

作業性向上・オペレータの疲労軽減
プロポーショナルレバー
2系統アタッチメント配管・ドレーン配管付
標準ワイパー
天窓ワイパー
LED作業灯(ブーム左右、キャブ上2個、カウンタウエイト上)

基本仕様
解体2ピースブーム作業機
700mm幅履帯
増量カウンタウエイト(+1450kg)
マルチ操作パターン
バケットレス

## 任意選択オプション品

安全性の向上
格子型(固定式)ヘッドガードLV2(受注対応)

車体保護
ボルトオン式デッキガード(スリム型)

作業性向上・オペレータの疲労軽減
セパレートワイドワイパー(上下分割式)
ワイドワイパー(上方視界特化)
ガラ除け
高性能エアコン内気フィルタ

バケット
0.8m <sup>3</sup> 強化(ヨコピンツース)サイドカット付き
0.8m <sup>3</sup> 強化(タテピンツース)サイドカット付き

履帯
600mm幅履帯

# KOMATSU

<https://www.komatsu.jp/ja>



# KOMATSU

# 解体2ピースブーム仕様 PC228USLC-11



人検知衝突警報  
システム搭載機

先端アタッチメント装着可能質量  
2650kg

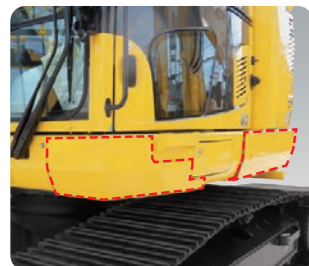
## PC228USLC-11 解体2ピースブーム仕様

2ピースブームならではの高さを実現しながら、クラス最大の先端アタッチメント装着可能質量を実現。鉄骨カッター、大割機の装着、グラップルでの部材把持に威力を発揮。



先端アタッチメント装着可能質量  
**2650kg**

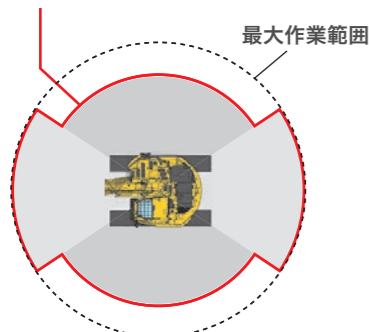
デッキガード(オプション)



車両旋回時に外装を保護するボルトオン式のデッキガード(スリム型)をオプション準備しました。600mm幅履帯(オプション)装着時には、車両全幅は3m未満となります。

作業範囲検知・警報搭載

旋回角度と作業機姿勢を検出し、設定された作業範囲を超えた場合に、警報を発する機能を搭載。先端アタッチメント装着可能質量を最大限に引き上げました。



警報範囲のイメージ図

最大作業高さ  
アーム先端ピン中心 **11895mm**

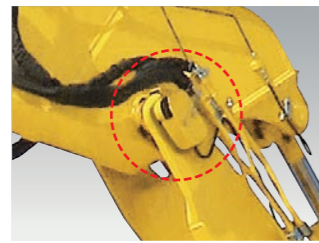


強化バケットリンク

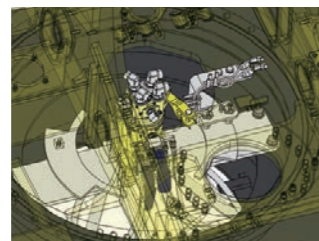


高い負荷の掛かる解体作業に特化した強化バケットリンクを標準装備。

セカンドブーム角度センサ



アーム角度センサ



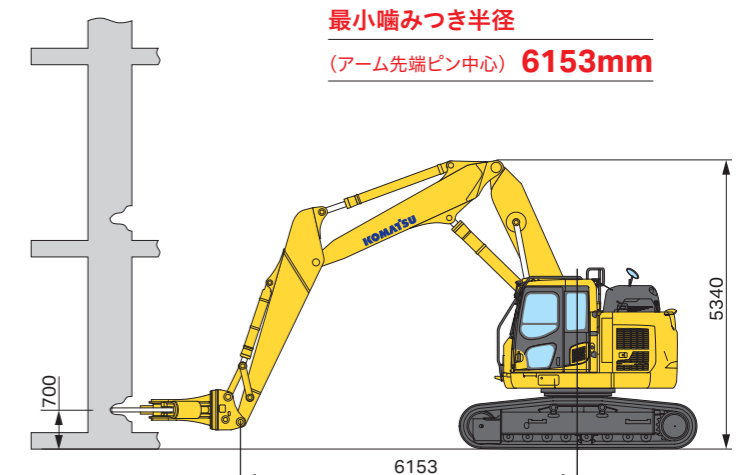
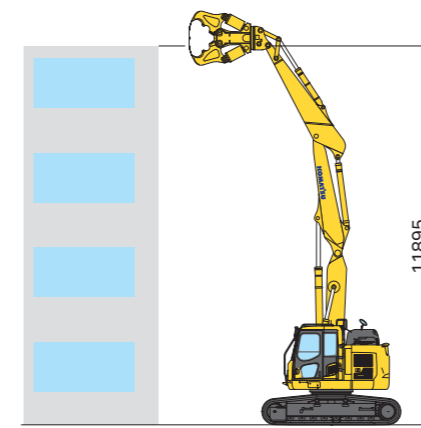
旋回角度センサ

旋回角度と作業機角度を検出し、安定性を確保できる作業範囲を超えた場合、キャブ内で警報ブザーを鳴らし、警報ランプを点灯させ、オペレーターに注意を促します。特に旋回角度センサは、旋回部内に格納した事により、ガラや鉄筋との衝突から保護され、信頼性をアップしました。

ファーストブーム角度センサ



2ピースブームならではの高さを持ちながら、噛みつき半径を抑えて足元での作業のしやすさを両立



最小噛みつき半径  
(アーム先端ピン中心) **6153mm**

※上記寸法は、コマツ製クラッシャーJAYC1100-1を装着した場合です。

## 基本性能の向上

2系統配管付作業機



ドレン配管付2系統配管を標準搭載。多種多様なアタッチメントに対応します。

増量カウンターウェイト



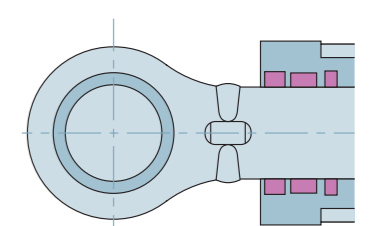
重負荷の解体作業に合わせてカウンターウェイトを1450kg増量。ラウンド形状の特性を生かしたまま後端旋回半径の拡大を極力抑え、大割機や鉄骨カッターも抜群の安定感で作業可能です。

LEDライトを標準装備



LEDライトを、アーム左右各1個、キャブ上部に2個、カウンターウェイト上に後照灯1個、計5個を標準搭載。早朝や日没後も視界性良く作業できます。

油圧シリンダーに3重シールを採用



シリンダー断面の模式図

高圧力・高負荷の掛かるシリンダーの摺動部に、ダストシールやOリング等を3重に配し、油漏れを極限まで抑えました。解体現場の過酷な作業にも安心してお使い頂けます。

## 車両保護

強化アンダーカバー



レボフレーム

解体ガラや鉄筋等を跳ね上げても車体内部の機器を損傷し難いよう、上部旋回体の底面とトラックフレームの下面にそれぞれ、強化アンダーカバーを装着。



トラックフレーム

ホース保護カバー



万一ホースが破断しても作動油が飛散しないようにする保護カバー。(オプション)

ガラ除け(オプション)



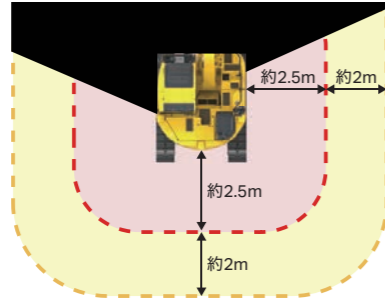
車両上部が旋回することで、履帯上に残るガラや泥を落とし、走行時にレボフレームや履帯を傷めないようにします。

## 安全装置

### 標準搭載の人検知衝突警報システム人検知エリアとブザー



従来のKomVisionの機能を向上させ、機械周囲の人をシステムにより確認し、人を検知した場合、ブザーを鳴らしてオペレーターや周囲の作業者に注意を促します。



#### 検知エリア

キャブ内ブザーを鳴動させ、オペレーターに注意を促します。

#### 警報エリア

キャブ内と外部ブザーを鳴動させ、オペレーターと周囲の作業者に注意を促します。

### 周囲監視モニター



3台のカメラを用いて機械周囲をモニター上に表示します。人検知衝突警報システムの稼働状態も表示されます。モニターの右側画面は、F4キーで機体の右側方、左側方、後方の画像に切り換えることができます。

### 干渉防止装置



作業機がキャブに接触しないよう常に姿勢をモニタリングする干渉防止装置。

### 開閉式フロントガード



工具不要の開閉ピン

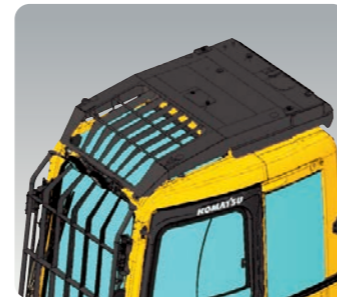
ガラスの衝突を想定して強化。運転員保護ガード(フロントガード)レベル2 (ISO 10262)、労働安全衛生法の飛来物防護設備に適合。

### 開閉式ヘッドガード(標準)



運転員保護ガード(トップガード)レベル1 (ISO 10262)、および労働安全衛生法のヘッドガード基準に適合。

### レベル2ヘッドガード(受注対応)



運転員保護ガードには固定式のレベル2 (ISO 10262) も装着可能です。ご検討の際は個別にご相談下さい。

### ブーム落下防止弁



ファーストブームシリンダー用



セカンドブームシリンダー用

万一油圧配管が損傷しても、作業機が落下しないよう、ファーストブームおよびセカンドブームに落下防止弁を標準装備しました。



## 使いやすい運転席

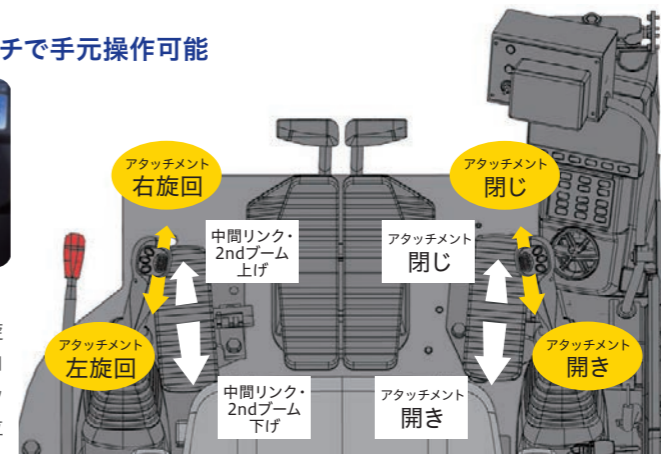
### 視界性(前方)

アタッチメント操作用プロポーションナルレバー・スイッチで手元操作可能



左操作レバー 右操作レバー

指の操作量によりアタッチメントの旋回・開閉のスピード調整が可能なプロポーションナルスイッチ(比例制御スイッチ)を標準装備。微操作性が向上、位置合わせが容易に行えます。



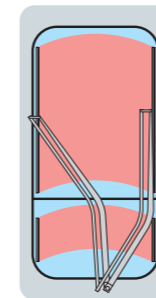
アタッチメントの種類により、開閉・回転操作(左右)が異なる場合があります。

### 大型天窓



ワイドな上方視界性を確保できます。

### セパレートワイドワイパー(オプション)



拭き取り範囲の模式図



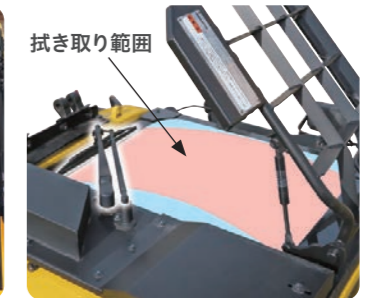
ワイパーブレードを上下2つに分割したセパレートワイドワイパー



セパレートワイドワイパーの機能、視認性等を確認する試験の様子

フロントガラスには、ワイパーブレードを上下分割し、視界を最大限に拡大した「セパレートワイドワイパー」をオプション準備しました。

### 天窓ワイパー



拭き取り範囲

天窓にウィンドウォッシャー付のワイパーを装備。雨天時はもちろん、作業で発生した粉塵等の除去に有効です。

## 整備性の向上

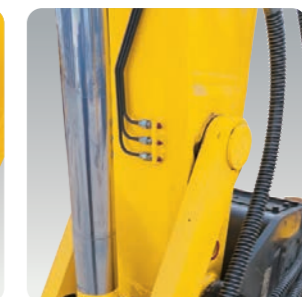
### 配管用開閉弁



ドレーン付き配管

アタッチメント配管の開閉弁にボールタイプを採用し、密閉性を向上しつつ小型化を実現。

### 集中給脂



アーム接続部等へ

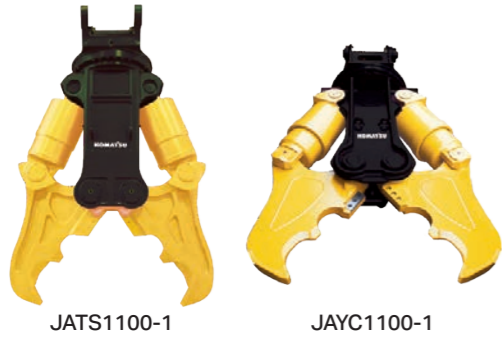
メンテナンス作業の効率を上げる集中給脂システムを標準装備。アーム接続部へは、先端アタッチメントの姿勢によらず作業しやすいよう、集中給脂の向きを変更しました。



ファーストブーム接続部等へ

# PC228USLC-11 解体2ピースブーム仕様

## フロントアタッチメント



### 圧砕具(大割)

機種名	JATS1100-1/A-1/B-1	JATS1200-1	JAYC1100-1/H-1
旋回方式	フリー/ARTS/ フリー・油圧兼用	フリー/ARTS/ フリー・油圧兼用	フリー/油圧
質量	kg 2450/2560/2540	2530/2640/2630	2210
全長	mm 2465/2675/2635	2530/2720/2680	2470
最大全幅	mm 1625	1730	1700
最大開口幅	mm 1100	1200	1100
最小開口幅	mm 0	0	0
先端破砕力	kN 940	970	1100
カッター刃長	mm 200	220	180
使用圧力	MPa 30	30~32	32
増速バルブ	有	有	有
シリンダーカバー	有	有	有
サイドカバー	有	有	有



### 圧砕具(小割)

機種名	JASC200-2	JASC200M-2	JASC200HM-2	JASC200P-2
吸着方式	(なし)	電磁マグネット標準型	電磁マグネット強力型	永久磁石
質量	kg 1835	2175	2195	2215
全長	mm 2265	2145	2145	2105
全高	mm 1415	1575	1575	1630
最大開口幅	mm 870	870	870	870
中央破砕力	kN 880	880	880	880
カッター刃長	mm 150	150	150	150
マグネット外径	mm -	600	700	470
マグネット吸着面	mm -	715×555	715×555	660×450
マグネット吸着質量	kg -	95	130	57
使用圧力	MPa 32	32	32	32
増速バルブ	有	有	有	有
シヨベル側推奨	有	有	有	有
オルタネーター容量	A -	35~	50~	-



### 鉄骨切断具(カッター)

機種名	JASS550-1/H-1/A-1
旋回方式	フリー/油圧/ARTS
質量	kg 2360/2450/2450
全長	mm 2445/2550/2590
先端開口幅	mm 690
刃先開口幅	mm 500
中央切断力	kN 1965
カッター刃長	mm 550
使用圧力	MPa 32



### 鉄骨切断具(スクラップシャー)

機種名	JASS200-1/H-1
旋回方式	フリー/油圧
質量	kg 2340
全長	mm 2320
先端開口幅	mm 480
刃先開口幅	mm 480
中央切断力	kN 1520
カッター刃長	mm 525
使用圧力	MPa 32

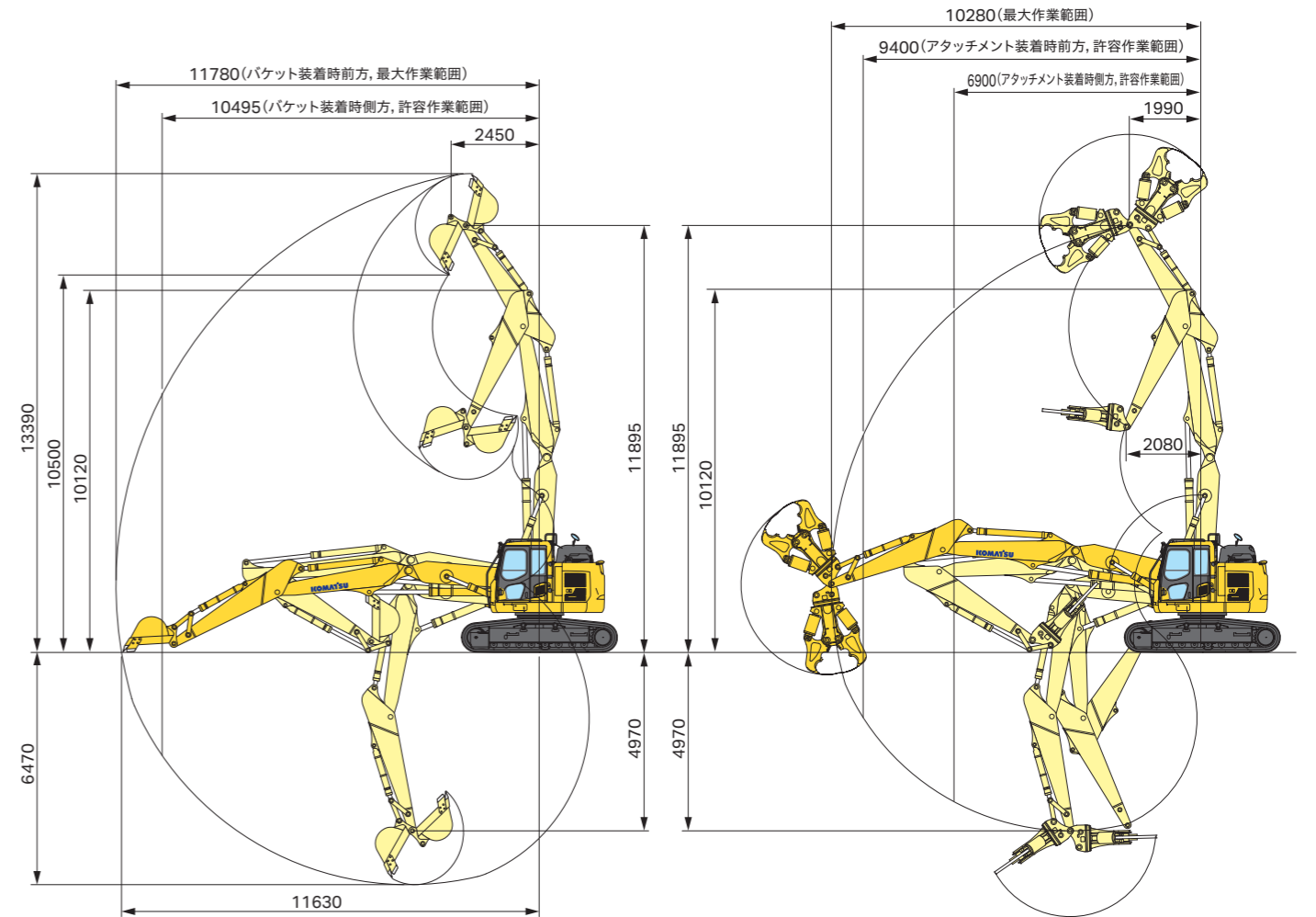


### 破砕具(ブレイカー)

機種名	JTHB210-3	JTHB210C-3	JTHB210S-3
ブラケット型	サイドマウント	サイドマウント	サイドマウント 静音型
質量 <sup>*1</sup>	kg 1760	1700	1820
油量	ℓ/min 160~200	160~200	
作動圧力	MPa 14~18	14~18	
打撃数	bpm 450~630	450~630	
チゼル直径	mm Φ135	Φ135	
チゼル質量	kg 132	132	
ホースサイズ	inch 1"	1"	
窒素ガス圧	MPa 1.1	1.1	

\*1 サイドマウントブラケット込、チゼル込

## 作業範囲図



## 外形図

