

KOMATSU

マルチ解体仕様 PC350LC-11



●機体質量3トン以上の建設機械の運転には「車両系建設機械（整地・運搬・積込み用及び掘削用）運転技能講習修了証」の取得が必要です。
また、機体質量3トン以上の解体用機械（鉄骨切断機、コンクリート圧砕機、解体用つかみ機、ブレーカ）の運転には、「車両系建設機械（解体用）運転技能講習修了証」の取得が必要です。コマツ教習所にて技能講習等を実施しておりますのでご利用ください。
●本機をご利用される際の注意事項の詳細は、取扱説明書をご覧ください。
●本機は改良のため、予告なく変更する場合がありますのでご了承ください。
●掲載写真は一部販売車と異なる場合があります。また、カタログ用にポーズをつけて撮影したものであり、安全のため、実際にはこのような状態で機械を放置しないようご注意ください。

お問い合わせ先

KOMATSU

<https://www.komatsu.jp/ja>



※カタログ写真はオプションを含みます。

解体ロングフロント 解体2ピースブーム

人検知衝突警報
システム搭載機

先端アタッチメント装着可能質量

解体ロングフロント	2600kg
解体2ピースブーム	4300kg

最大作業高さ（アームピン位置）

解体ロングフロント	23500mm
解体2ピースブーム	14400mm

「解体」は未来を作るため

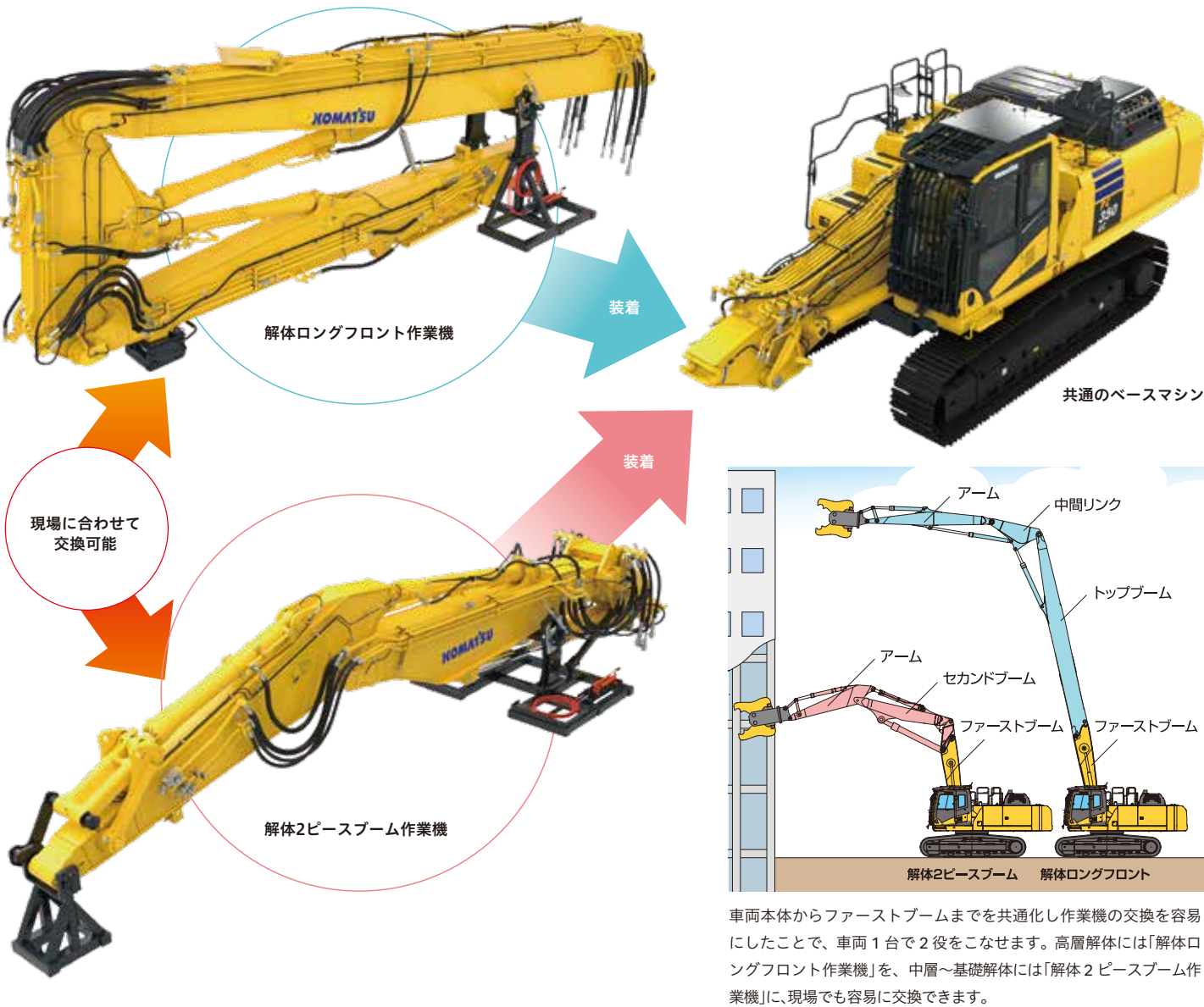
Demolition machine series



PC350LC-11 マルチ解体仕様

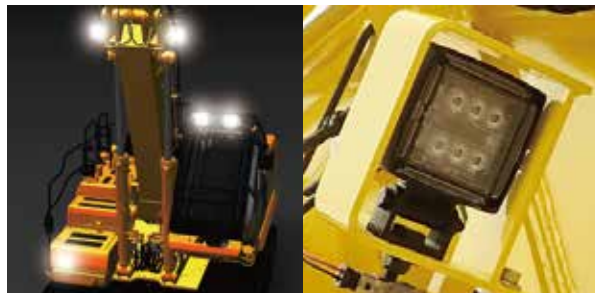
マルチ解体仕様

現場に合わせて作業機を容易に交換。1台2役の解体機です。



作業性の向上

LED 前照灯



ファーストブーム両側の各1基、キャブ上部に2機、旋回体右前部に1基を配置。
計5基のLED前照灯と1基の後照灯で、暗所での視界性を向上。

散水ノズル

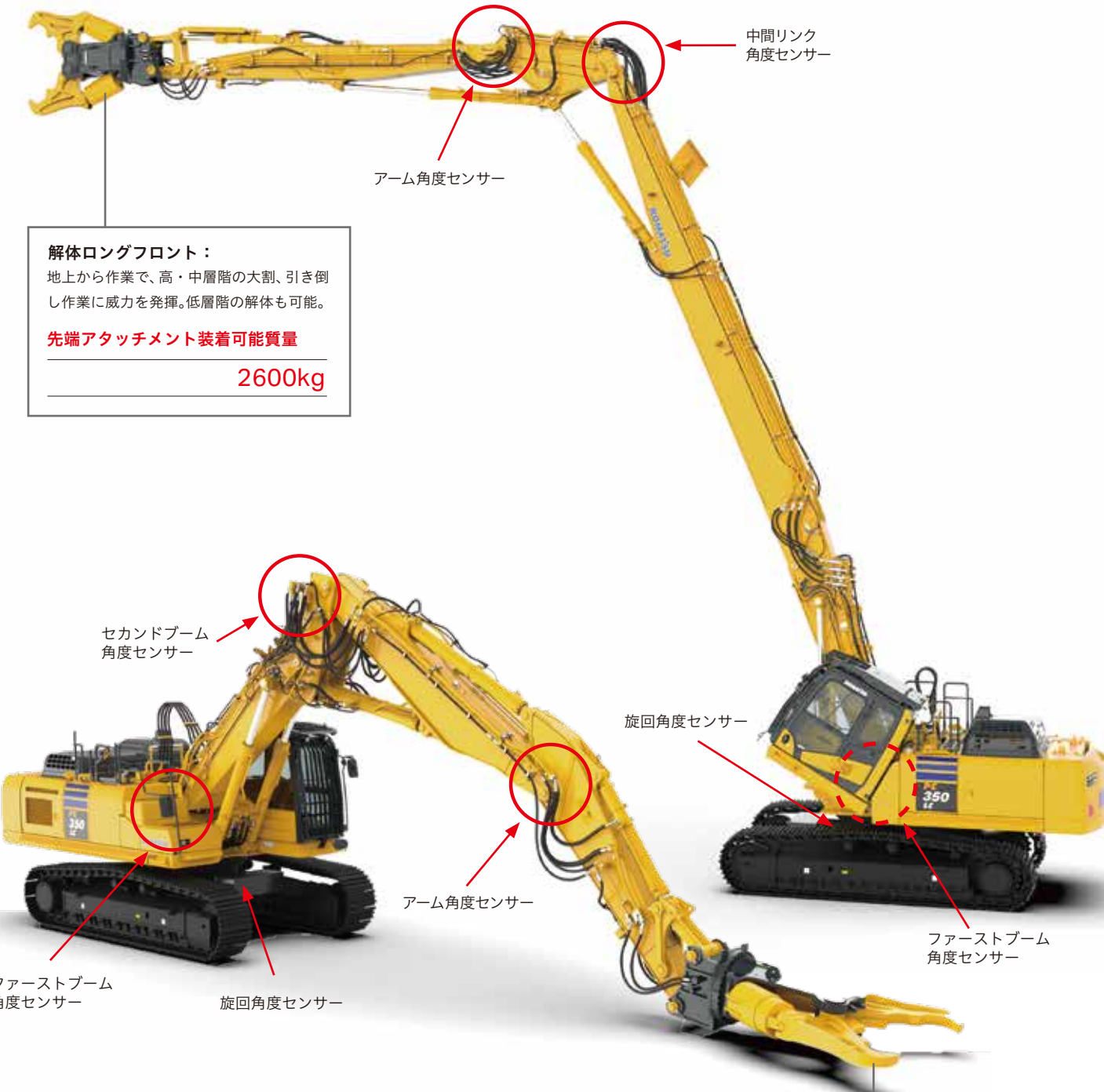


破碎時に出る粉塵の飛散を抑えるため散水ノズル、ホースを標準装備しています。(散水用のポンプ、水タンク等は別手配です。散水用のポンプは吐出圧1MPa以下のものをお使いください。)

ワイドワイパー

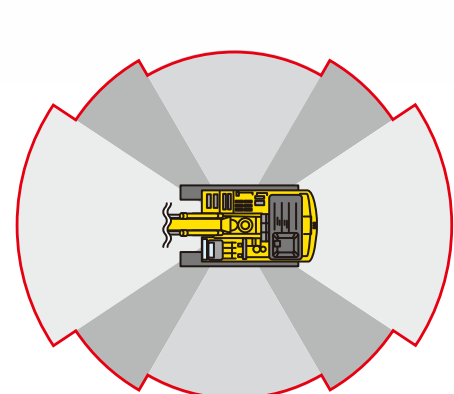


大型ブレードの採用により、上方の拭き取り範囲を大幅に向上させたワイドワイパーを標準装備。



作業能力の拡大

作業機・旋回角度検知システムの搭載



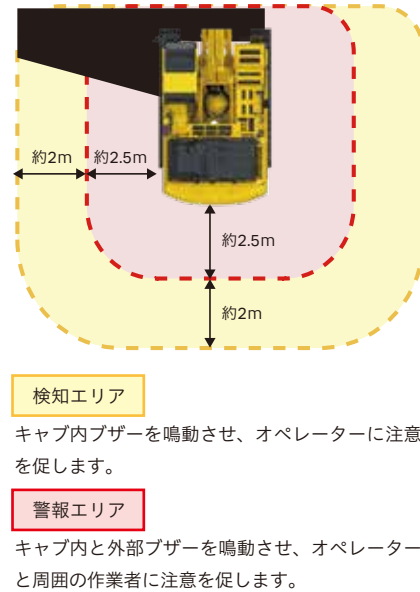
旋回角度に応じて許容作業範囲を自動で変更。
作業機姿勢を検知し、許容作業範囲を超えた場合は警告ブザーを鳴らしてオペレーターに伝えます。
先端アタッチメント装着可能質量を最大限に引き上げます。

解体2ピースブーム：
4300kgの大型アタッチメントを装着可能。
中・低層階、基礎部の大割、ガラの小割等、幅広い作業に活躍。
先端アタッチメント装着可能質量
4300kg

PC350LC-11 マルチ解体仕様

安全装置

標準搭載の人検知衝突警報システム 人検知エリアとブザー **NEW**

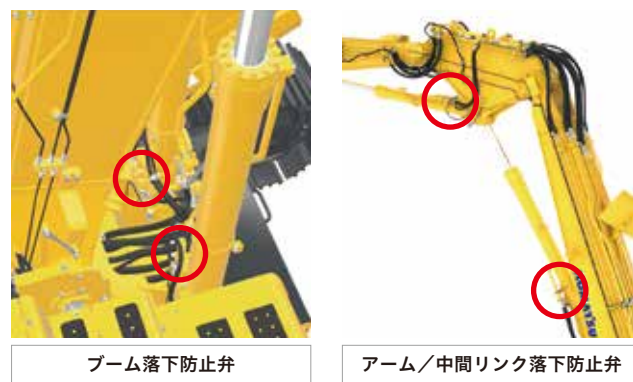


周囲監視モニタ



3台のカメラを用いて機械周囲をモニタ上に表示します。人検知衝突警報システムの稼働状態も表示されます。モニタの右側画面は、F4 キーで機体の右側方、左側方、後方の画像に切り換えることができます。

落下防止弁



万一油圧ホースが破損したとき、作業機の突然の落下を防止するため作業機シリンダに落下防止弁を標準装備しました。
解体ロングフロント：ファーストブーム・中間リンク・アーム
解体2ピースブーム：ファーストブーム・セカンドブーム・アーム

開閉式フロントガード



ガラスの衝突を想定して、安全ガラスに加えて運転員保護ガード（フロントガード）を標準装備。JISレベル2（ISO 10262）、労働安全衛生法の飛来物防護設備に適合。

トップガード



固定式の運転員保護ガード（トップガード）を標準装備。レベル2（ISO 10262）、および労働安全衛生法のヘッドガード基準に適合。

可倒式プロテクター （破砕片落下防止ガード）



破砕片のキャブへの落下を防止するため、トップブーム上に折り畳みできるガードを装備しました。（解体ロングフロント）

作動油飛散防止カバー



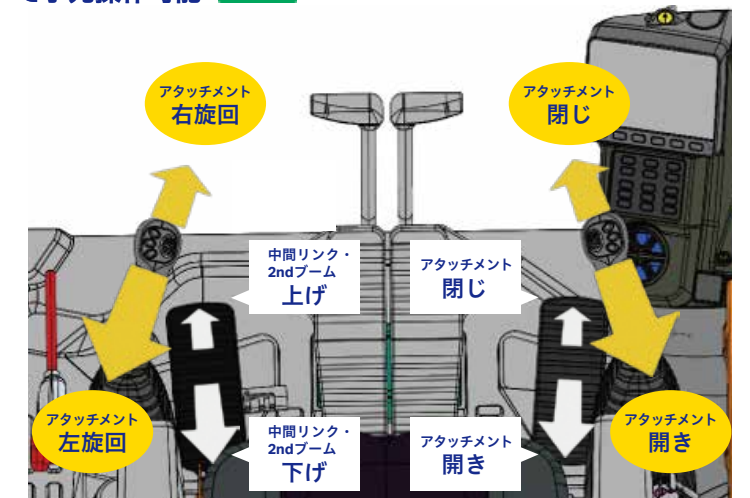
周囲との接触から油圧ホースを保護し、万一作動油が漏れても飛散を防止します。

使いやすい運転席

アタッチメント操作用プロポーションレバー・スイッチで手元操作可能 **NEW**



指の操作量によりアタッチメントの旋回・開閉のスピード調整が可能なプロポーションスイッチ（比例制御スイッチ）を標準装備。微操作性が向上、位置合わせが容易に行えます。



アタッチメントの種類により、開閉・回転操作(左右)が異なる場合があります。

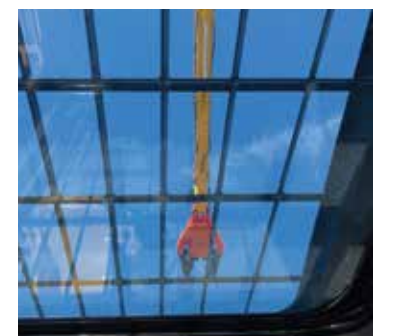
チルトキャブ（オプション）で良好な上方視界

キャブ全体を、0°（輸送時や低層作業時用）から最大30°まで、作業に合わせて見やすい角度に任意に傾けることで、見上げながらの長時間作業を不要にします。また、高級エアサスペンションシートを採用し、オペレーターの負担と疲労をより軽減します。



キャブを30°傾けた時の実際の視界

オペレーターには上方のアタッチメントは正面に見えます。



キャブ水平(通常姿勢)での実際の視界

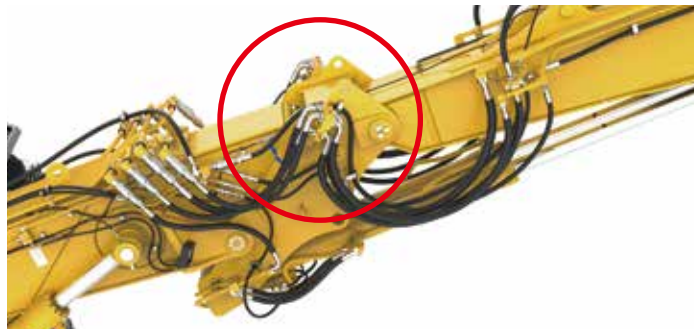
オペレーターは見上げることで天窓を通してアタッチメントが見えます。



PC350LC-11 マルチ解体仕様

分解・組立の容易化

接続しやすい油圧ホース配管



解体 2 ピースブームでは、継手を設けて油圧ホースを分割し、油圧による反力を受けにくい配管経路としました。

圧抜きプラグ



作業機を本体から分離しやすくするため、作動油の残圧を取り除くためのプラグを各配管上に追加しました。



ロング作業機とファーストブームの接続部

クイックカプラーによる油圧ホース接続

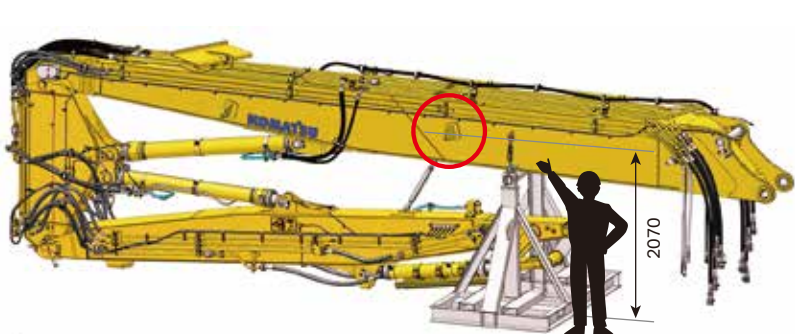


クイックカプラーによる接続を採用。油圧ホースの脱着時間を大幅に短縮。

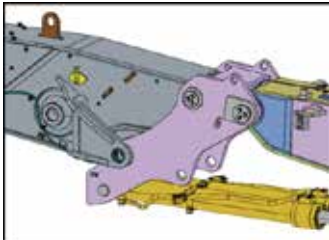
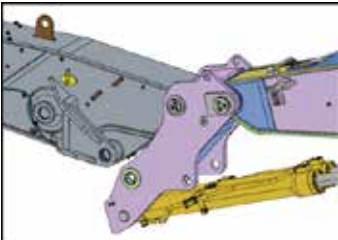
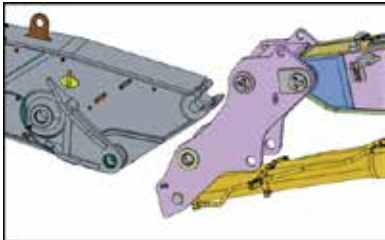
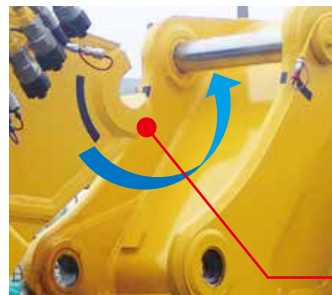
ホースと配管を正しく組み合わせて接続するためカラーバンドも合わせて採用。

地上から手の届く作業位置の作業架台

吊りフックを手の届く高さに配置、トレーラー上での作業を容易にしました。



フックジョイントと油圧伸縮ピン



フックジョイント フックジョイントを作業機のピンに掛け、油圧伸縮ピンで簡単に接続、すばやく固定できます。

整備性の向上

リモート給脂



ブームフット部やアーム先端部などにグリス給脂位置を集約、メンテナンス性を向上しました。更に、回転部であるブームシリンダーフットの給脂位置を、従来のピン中心から移動させたことで、作業機姿勢によらず給脂できるよう、標準装備しました。(ロングフロント作業機と 2 ピースブームでは集約場所が異なります)。



大型シリンダーガード

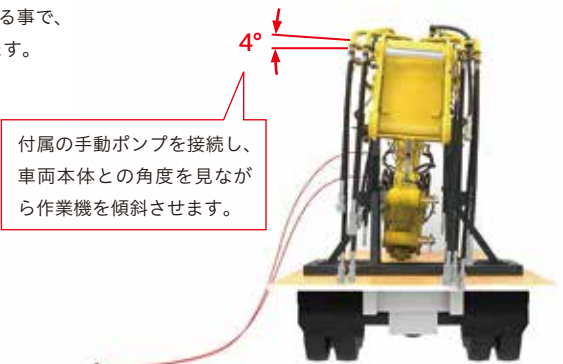


バケットシリンダーのロッドを保護する大型のガードを標準装備しました。

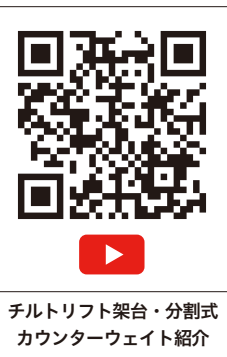
チルトリフト架台

NEW (オプション)

作業機を搬送台車に乗せたまま車両本体と結合できます。作業機を載せた架台を左右 4°まで傾斜させる事で、結合部のズレを解消し、車両本体側のファーストブームで、作業機を架台ごとすくい上げる事ができます。荷降ろし用のクレーン等が不要になり、組立作業性を飛躍的に向上させます。



付属の手動ポンプを接続し、車両本体との角度を見ながら作業機を傾斜させます。



チルトリフト架台・分割式
カウンターウェイト紹介

積層型分割カウンターウェイト（受注対応です。個別にご相談ください。）

アームクレーンだけでカウンターウェイトの分解組立が可能に。チルトリフト架台と併せ、ラフテレンクレーンなしでも分解組立可能に。



No.4



No.3



No.2



No.1

分割カウンターウェイトの重量						コマツPC200i-12の定格つり荷重表 ()はPC200LCi-12		
No.	品名	質量	幅	長さ	高さ	作業半径	定置	つり荷走行
4	後部ウェイト	2690 kg	1804 mm	410 mm	798 mm	8.5 m	1.8 (2.2) t	禁止
3	前部ウェイト	2660 kg	1804 mm	425 mm	680 mm	8.0 m	2.0 (2.3) t	禁止
2	メインウェイト	2650 kg	3000 mm	922 mm	1291 mm	7.5 m	2.2 (2.6) t	禁止
1	ベースウェイト	2320 kg	2560 mm	743 mm	365 mm	7.0 m	2.4 (2.9) t	禁止
						6.5 m	2.7 (2.9) t	禁止
						2.0~6.0 m	2.9 t	1.4 t



(写真は PC450LC-11 マルチ解体仕様です。)

※ アームクレーン運転には「車両系建設機械運転技能講習」と「小型移動式クレーン運転技能講習」の修了証が必要です。また玉掛け作業者は「玉掛け技能講習」の修了証が必要です。

PC350LC-11 マルチ解体仕様

コマツブランドアタッチメント

解体作業に使われるアタッチメントを多彩にラインナップ



■圧砕具（大割）

適用可能作業機	解体ロングフロント		解体2ピースブーム	
機種名	JATS1100A-2/B-2	JAYC1100-1/H-1	JATS1400B-1	JAYC1355-1/H-1
旋回方式	ARTS旋回/フリー・油圧兼用	フリー/油圧	フリー・油圧兼用	フリー旋回/油圧旋回
質量	2550 kg / 2530 kg	2210 kg	4040 kg	3260 kg
全長	2675 mm / 2630 mm	2470 mm	2920 mm	2545 mm
最大全幅	1625 mm	1700 mm	1955 mm	2070 mm
最大開口幅	1100 mm	1100 mm	1400 mm	1355 mm
最小開口幅	0 mm	0 mm	0 mm	0 mm
先端破砕力	940 kN	1100 kN	1100 kN	1400 kN
カッター刃長	200 mm	180 mm	200 mm	180 mm
シリンダ使用圧力	30 MPa～32 MPa	32 MPa	30 MPa	30 MPa
増速バルブ	有	有	有	有
シリンダーカバー	有	有	有	有
サイドカバー	有	有	有	有

アタッチメント選択時のご注意
解体ロングフロント作業機と解体2ピースブームとは、アタッチメント取付部の寸法が異なります。アタッチメントの選択にあたっては、本カタログ最終ページの諸元表をご参照の上、必要な流量、圧力も合わせてご検討下さい。



■圧砕具（小割）

適用可能作業機	解体2ピースブーム
機種名	JASC400-2
質量	3190 kg
全長	2700 mm
全高	1760 mm
最大開口幅	1105 mm
中央破砕力	1000 kN
カッター刃長	180 mm
使用圧力	32 MPa
増速バルブ	有

■破砕具（ブレイカー）



適用可能作業機	解体2ピースブーム	
機種名	JTHB355NB-5B	JTHB355-5B
ブラケット型	サイドマウント	トップマウント
質量	2780 kg ※1	2900 kg ※1
油量	180 ℓ/min～230 ℓ/min	
作動圧力	13 MPa～18 MPa	
打撃数	350 bpm～450 bpm	
チゼル直径	φ155 mm	
チゼル質量	190 kg	
ホースサイズ	1 inch	
窒素ガス圧	0.8～0.9 MPa	

※1 ブラケット込、チゼル込

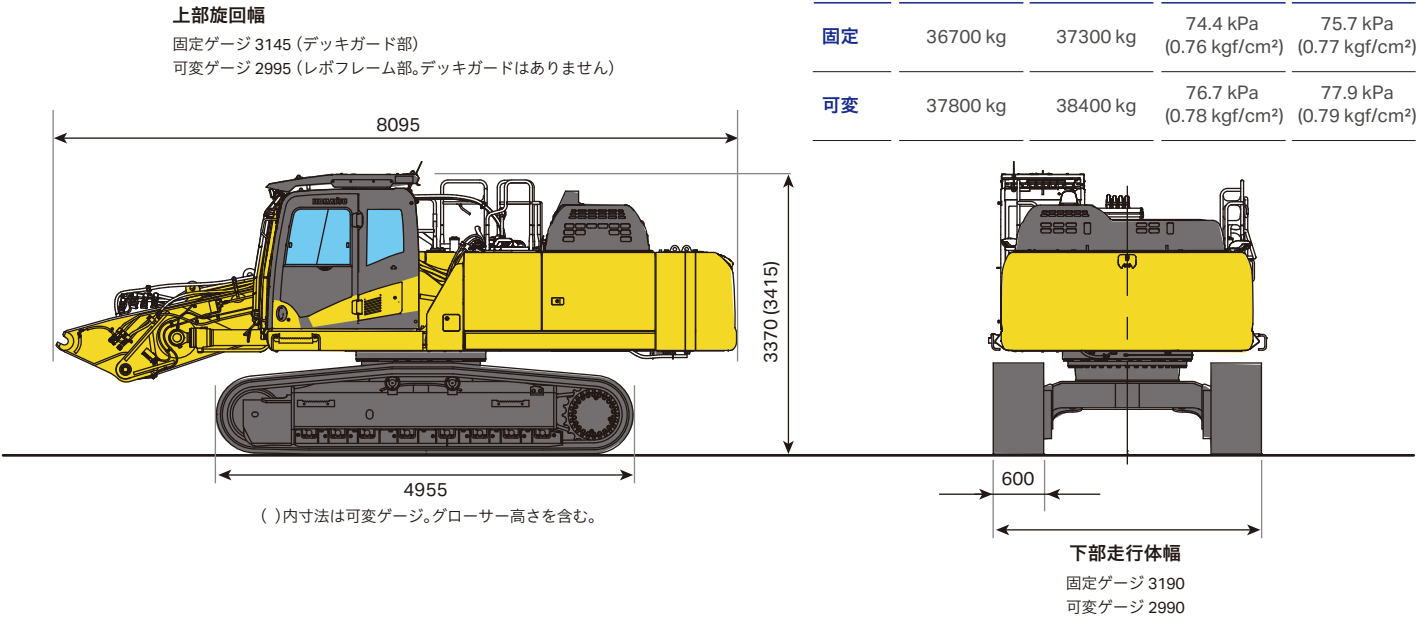


■鉄骨切断具：カッター

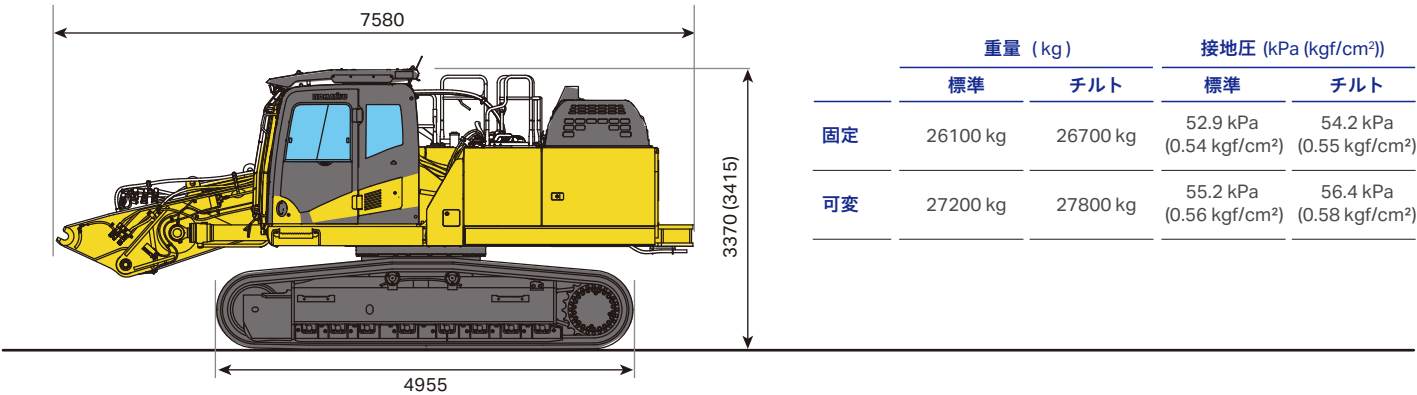
適用可能作業機	解体ロングフロント
機種名	JASS550-1/H-1/A-1
旋回方式	フリー/油圧/ARTS
質量	2420 kg / 2500 kg / 2520 kg
全長	2445 mm / 2550 mm / 2590 mm
先端開口幅	690 mm
刃先開口幅	500 mm
中央破砕力	1965 kN
カッター刃長	550 mm
使用圧力	32 MPa

分解輸送荷姿寸法・重量図

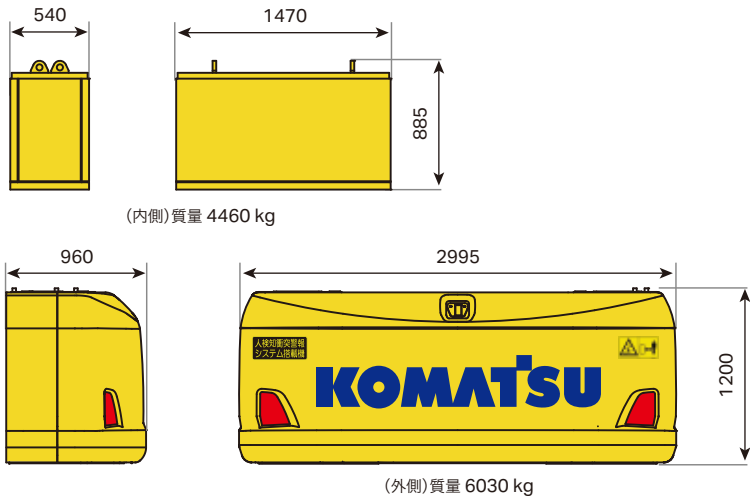
本体とファーストブーム カウンターウェイトあり



本体とファーストブーム カウンターウェイトなし



標準カウンターウェイト



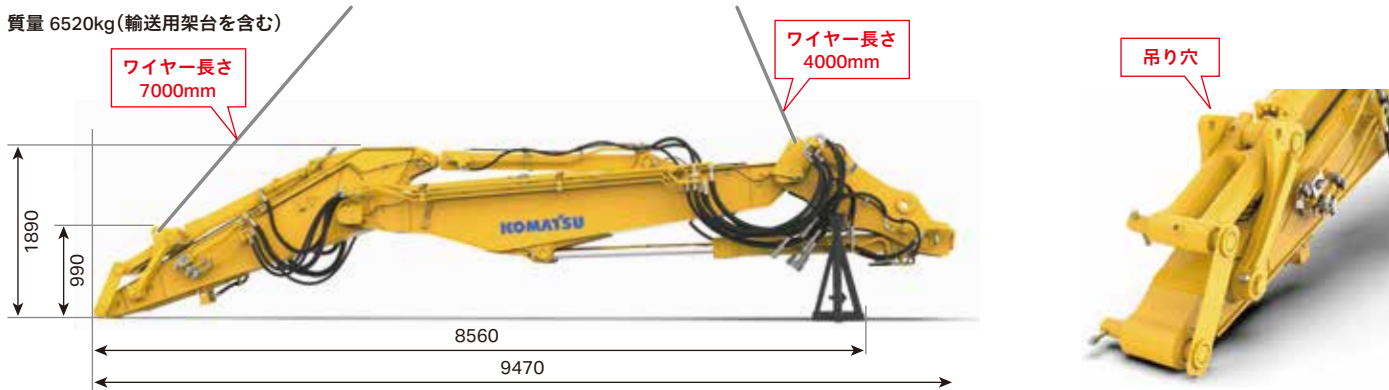
標準カウンターウェイトの分解組立のイメージ

PC350LC-11 マルチ解体仕様

作業機の分解輸送荷姿寸法・重量・吊り姿勢図

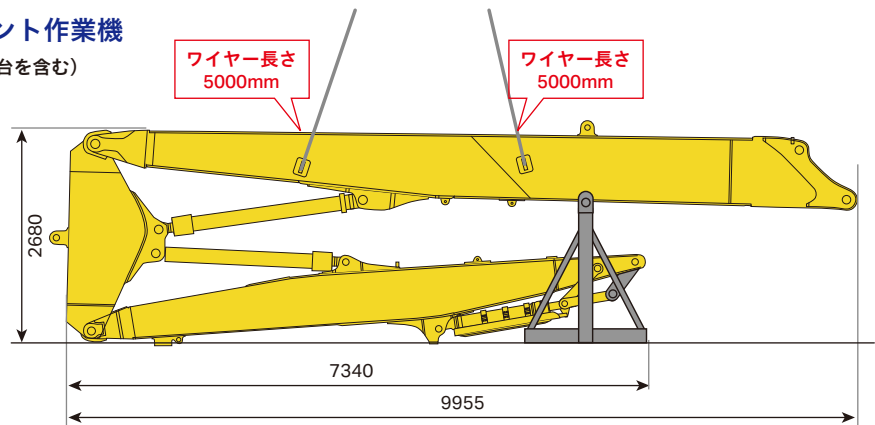
解体2ピースブーム作業機

質量 6520kg(輸送用架台を含む)



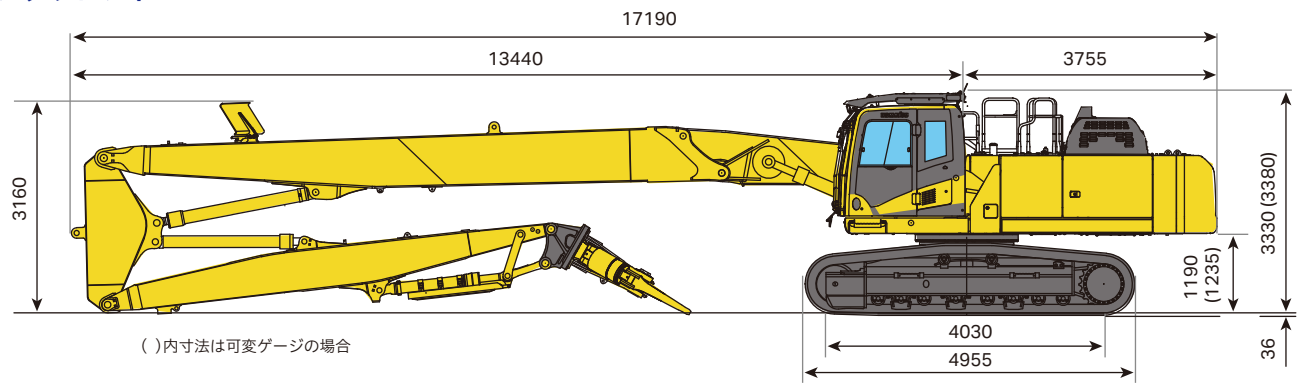
解体ロングフロント作業機

質量 7730kg(輸送用架台を含む)

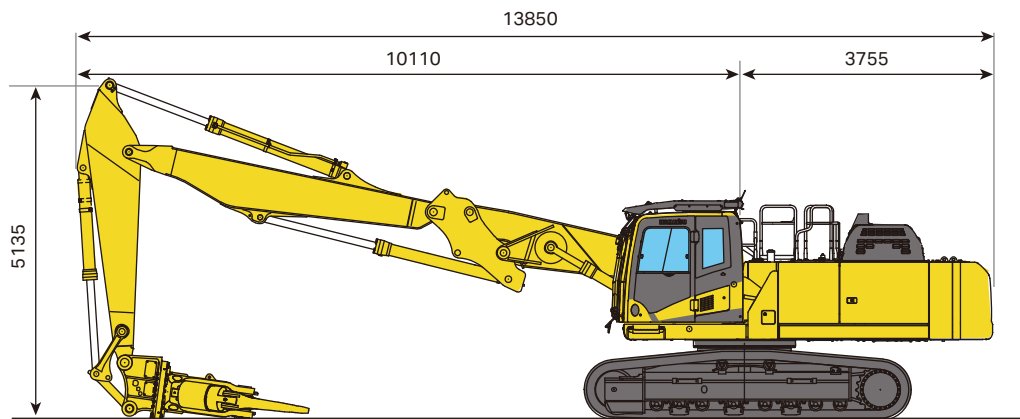


格納姿勢図

解体ロングフロント



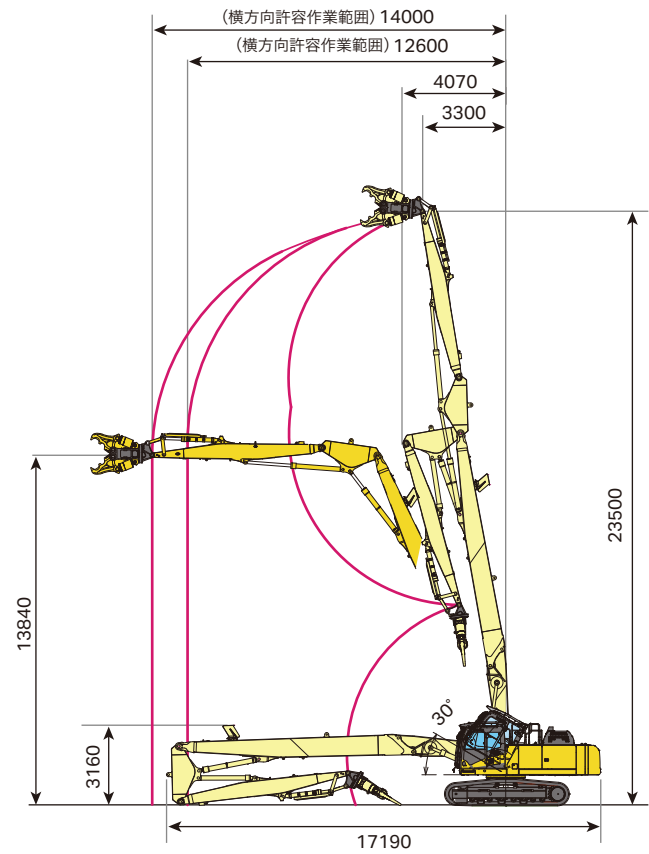
解体2ピースブーム



作業範囲図

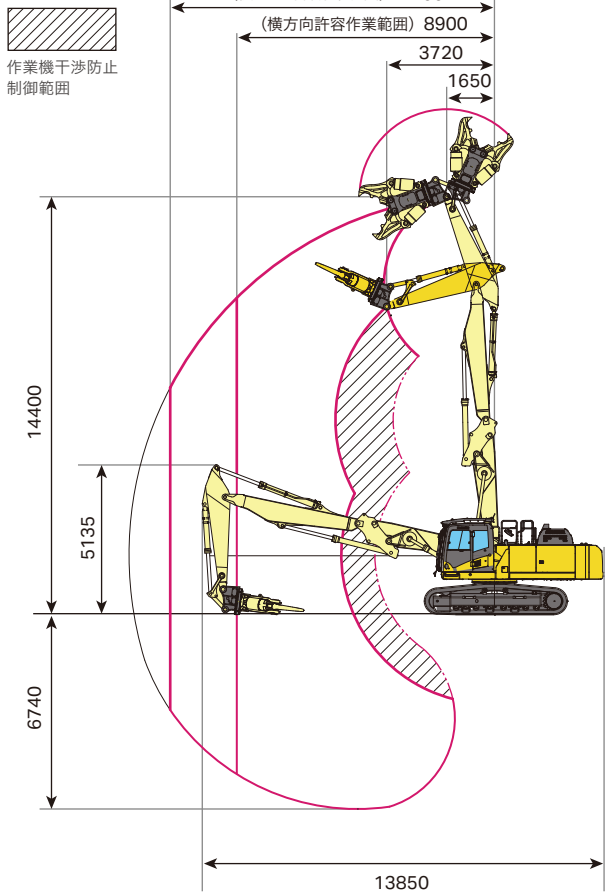
解体ロングフロント

(解体ロングフロントはバケット作業禁止です。)



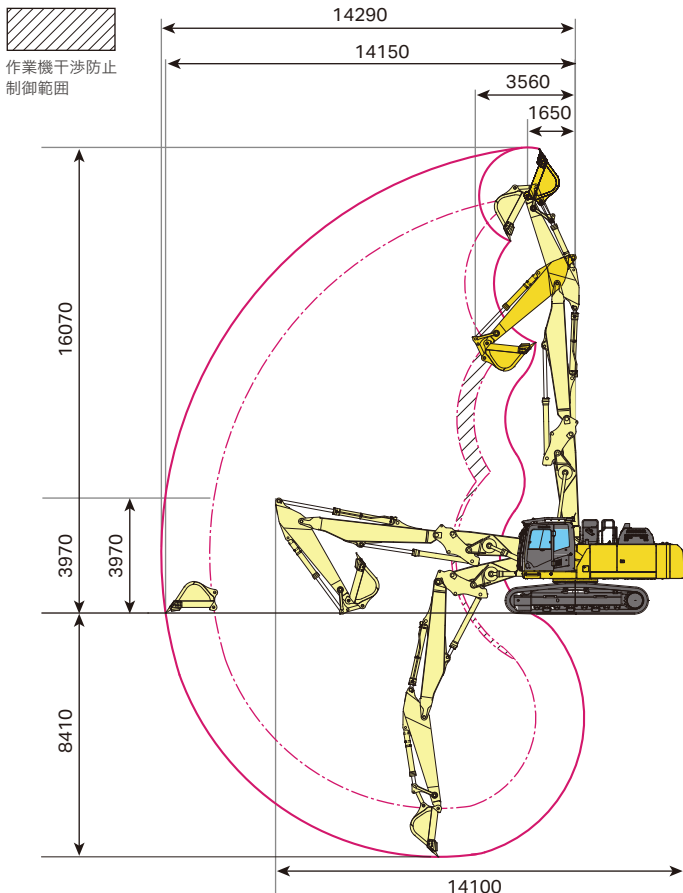
解体2ピースブーム

2PB-Crusher



解体2ピースブーム

2PB-BK



PC350LC-11 マルチ解体仕様

仕様パターン

●:標準仕様(変更不可) ◎:標準仕様(変更可) ○:選択仕様 △:受注対応 ー:設定なし

		PC350LC-11 マルチ解体仕様			
コード名		M0013	M0014	M0021	M0022
仕様	マルチ解体仕様	●	●	●	●
	チルトキャブ	ー	ー	●	●
	可変ゲージトラックフレーム	ー	●	ー	●
作業機の種類	解体ロングフロント	◎	◎	◎	◎
	解体2ピースブーム	◎	◎	◎	◎
シュー	長穴トリプル600;216Pグリス履帯	●	○	●	○
作業機架台	固定	◎	◎	◎	◎
	チルトリフト	○	○	○	○
カウンターウェイト	一体型	◎	◎	◎	◎
	分割式 (受注対応)	△	△	△	△

仕様

		解体ロングフロント		解体2ピースブーム	
項目		標準キャブ	チルトキャブ	標準キャブ	チルトキャブ
特定特殊自動車	届出型式	コマツ PC256		コマツ PC256	
	エンジン指定型式	コマツ SAA6D114E-6-A		コマツ SAA6D114E-6-A	
国土交通省 低騒音型建設機械		低騒音		低騒音	
定格出力 ネット (JIS D0006-1)		192 kW/min-1 / 1950 kW/min-1		192 kW/min-1 / 1950 kW/min-1	
		261 PS/rpm / 1950 PS/rpm		261 PS/rpm / 1950 PS/rpm	
仕様					
運転質量 ※1	固定ゲージ	46500 kg	47100 kg	47400 kg	48000 kg
	可変ゲージ	47600 kg	48200 kg	48500 kg	49100 kg
アタッチメント装着可能質量		2600 kg		4300 kg	
バケット容量		-		1.4 m³	
接地圧 (最大) ※1	固定ゲージ	87 kPa	88 kPa	89 kPa	90 kPa
	可変ゲージ	89 kPa	90 kPa	91 kPa	92 kPa
アタッチメント接続部寸法					
アーム幅		325 mm		345 mm	
ピン径 (直径)		φ 80 mm		φ 90 mm	
アタッチメントの流量と圧力					
ブレーカー使用時		-		B モー ド	
セット圧力		-		24.5 MPa	
最大流量				273 L/min	
一般アタッチメント使用時		ATT/E, ATT/P		ATT/E, ATT/P	
1系統目 (1アタッチメント)	セット圧力	29.9 MPa		29.9 MPa	
	最大流量	530 L/min		530 L/min	
2系統目 (2アタッチメント)	セット圧力	20.1 MPa		20.1 MPa	
	出荷時流量 (推奨流量)	50 L/min		50 L/min	
口金サイズ					
1系統目 (1アタッチメント)		1-5/16-12 UNF		G (PF) 1	
		G (PF) 1		1-5/16-12 UNF	
2系統目 (2アタッチメント)		1-5/16-12 UNF		G (PF) 1	
		G (PF) 1/2		G (PF) 1/2	
		G (PF) 3/8		G (PF) 3/8	

※1 アタッチメント装着可能質量を含めた値。

標準装備品

安全性の向上
KomVision人検知衝突警報システム
キャブ干渉防止装置を追加
作業機・旋回角度検知システム (作業範囲警報ブザー)
落下防止弁
格子型 (固定式) ヘッドガードLV2 ※1
工具レス開閉式フロントガードLV2 ※1
作業機油圧ホース保護カバー
可倒式背面プロテクター (解体ロングフロントのみ)
増量カウンターウェイト

※1 労働安全衛生法適合

車体保護
レボフレーム強化アンダーカバー
トラックフレーム強化アンダーカバー
強化バケットリンク (アタッチメント接続用リンク)
フルトラックローラーガード
強化レボフレーム

分解・組立性の向上
油圧ホース脱着クイックカブラー
フックジョイントおよび油圧伸縮ピン

バケット
バケットレス

作業性向上・オペレーターの疲労軽減
プロポーションナル操作レバー
2系統アタッチメント配管、ドレーン配管付
アタッチメント流量調整機構
往き側高圧アキュムレーター
マルチ操作パターン
大型パラレルフロントワイパー
天窓ワイパー
LED前照灯、LED作業機灯
散水用配管

整備性の向上
リモート給脂
工具箱