

■仕様

| 項目 | 単位 | PC228USLC-11 解体2ピースブーム仕様 |
|------------------------|----------------------|-----------------------------|
| 特定特殊自動車 | 届出型式 | コマツ PC276 |
| | エンジン指定型式 | コマツ SAA6D107E-3-A |
| 国土交通省 低騒音型建設機械 | | 超低騒音 |
| 定格出力 ネット | kW/min ⁻¹ | 123/2000 |
| (JIS D0006-1) | PS/rpm | 167/2000 |
| 仕様 | | |
| 運転質量 ^{*1} | kg | 29700 |
| アタッチメント装着可能質量 | kg | 2650 |
| バケット容量 | m ³ | 0.8 |
| 接地圧 (最大) ^{*1} | kPa | 63 |
| アタッチメント接続部寸法 | | |
| アーム幅 | (mm) | 325 |
| ピン径 (直径) | (mm) | Φ80 |
| アタッチメントの流量と圧力 | | |
| ブレーカ使用時 | モード | Bモード |
| セット圧力 | MPa | 24.5 |
| 最大流量 | L/min | 210 |
| 一般アタッチメント使用時 | モード | ATT/E, ATT/P |
| 1系統目 | セット圧力 | MPa 29.9 |
| (1アタッチメント) | 最大流量 | L/min 430 |
| 2系統目 | セット圧力 | MPa 29.9 |
| (2アタッチメント) | 流量 (推奨) | L/min 40 |
| 口金サイズ | | |
| 1系統目 (1アタッチメント) | | 1' 5/16-12UNF |
| 2系統目 (2アタッチメント) | | G(PF) 1/2 |
| ドレーン | | G(PF) 3/8 |

*1アタッチメント装着可能質量を含めた値。

■標準装備品

| | |
|------------------|--|
| 安全性の向上 | KomVision 人検知衝突警報システム キャブ干渉防止装置 格子型 (開閉式) ヘッドガード LV1 (労働安全衛生法適合) 工具レス開閉式フロントガード LV2 ブーム落下防止弁 解体用 ROPS キャブ |
| 車体保護 | レボフレーム強化アンダーカバー トラックフレーム強化アンダーカバー 強化バケットリンク 強化レボフレーム |
| 整備性 | アーム先端集中給脂部の形状変更 アタッチメント配管用小型開閉バルブ |
| 作業性向上・オペレータの疲労軽減 | プロポーションレバー 2系統アタッチメント配管・ドレーン配管付 標準ワイパー 天窓ワイパー LED 作業灯 (ブーム左右、キャブ上2個、カウンタウエイト上) |
| 基本仕様 | 解体2ピースブーム作業機 700mm 幅履帯 増量カウンターウエイト (+1450kg) マルチ操作パターン バケットレス |

■任意選択オプション品

| | |
|------------------|--|
| 安全性の向上 | 格子型 (固定式) ヘッドガード LV2 (受注対応) |
| 車体保護 | ボルトオンデッキガード (スリム型) |
| 作業性向上・オペレータの疲労軽減 | セパレートワイドワイパー (上下分割式) ワイドワイパー (上方視界特化) ガラ除け |
| バケット | 0.8m ³ 強化 (ヨコピンツース) サイドカッタ付き 0.8m ³ 強化 (タテピンツース) サイドカッタ付き |
| 履帯 | 600mm 幅履帯 |

- 機体質量3トン以上の建設機械の運転には「車輛系建設機械 (整地・運搬・積込み用及び掘削用) 運転技能講習修了証」の取得が必要です。また、機体質量3トン以上の解体用機械 (鉄骨切断機、コンクリート圧砕機、解体用つかみ機、ブレーカ) の運転には、「車両系建設機械 (解体用) 運転技能講習修了証」の取得が必要です。コマツ教習所にて技能講習等を実施しておりますのでご利用ください。
- 本機をご利用される際の注意事項の詳細は、取扱説明書をご覧ください。
- 本機は改良のため、予告なく変更する場合がありますのでご了承ください。
- 掲載写真は一部販売車と異なる場合があります。また、カタログ用にポーズをつけて撮影したものであり、安全のため、実際にはこのような状態で機械を放置しないようご注意ください。

●お問い合わせ先

KOMATSU

コマツ
〒107-8414 東京都港区赤坂 2-3-6
<https://www.komatsu/jp/ja>



コマツカスタマーサポート株式会社
TEL 050-3481-5517
〒108-0072 東京都港区白金 1-17-3 NBF プラチナタワー
<https://kcsj.komatsu/>



コマツ教習所
<https://www.komatsu-kyoshujo.co.jp/>
オペレータの養成・資格修得 (大型特殊・車両系建設機械講習等) はご相談下さい。



解体2ピースブーム仕様

人検知衝突警報
システム搭載機

中層建物の解体に適した作業高さ足元での作業性を追求



先端アタッチメント装着可能質量
2650kg

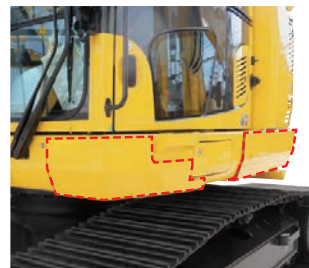
KOMATSU

2ピースブームならではの高さとし元の作業性を実現しながら、クラス最大の先端アタッチメント装着可能質量を実現。鉄骨カッター、大割機の装着、グラップルでの部材把持に威力を発揮。



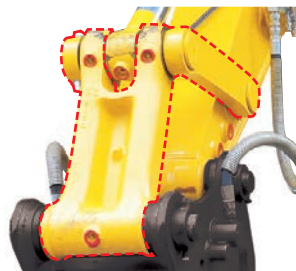
先端アタッチメント装着可能質量
2650kg

デッキガード
(オプション)



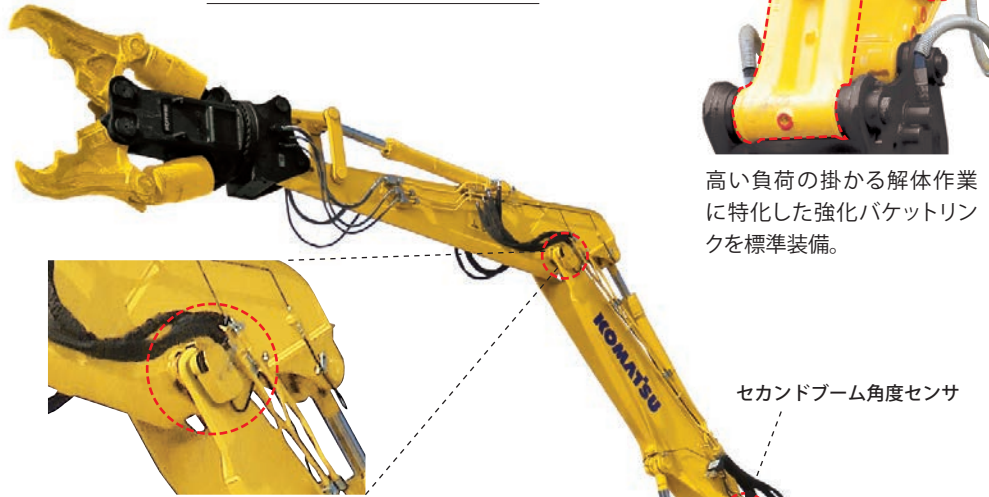
車両旋回時に外装を保護するボルトオン式のデッキガード(スリム型)をオプション準備しました。600mm幅履帯(オプション)装着時には、車両全幅は3m未満となります。

強化バケットリンク



高い負荷の掛かる解体作業に特化した強化バケットリンクを標準装備。

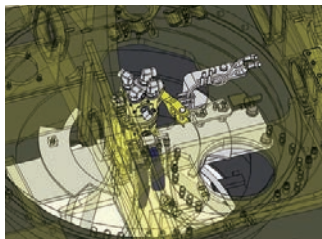
最大作業高さ
アーム先端ピン中心 11895mm



セカンドブーム角度センサ

アーム角度センサ

ファーストブーム
角度センサ

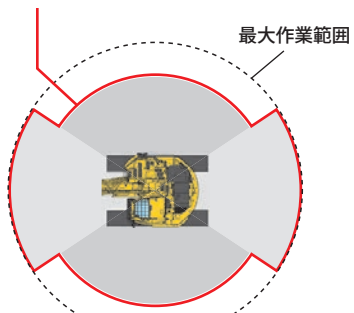


旋回角度センサ

旋回角度と作業機角度を検知し、安定性を確保できる作業範囲を超えた場合、キャブ内で警報ブザーを鳴らし、警報ランプを点灯させ、オペレーターに注意を促します。特に旋回角度センサは、旋回部内に格納した事により、ガラや鉄筋との衝突から保護され、信頼性をアップしました。

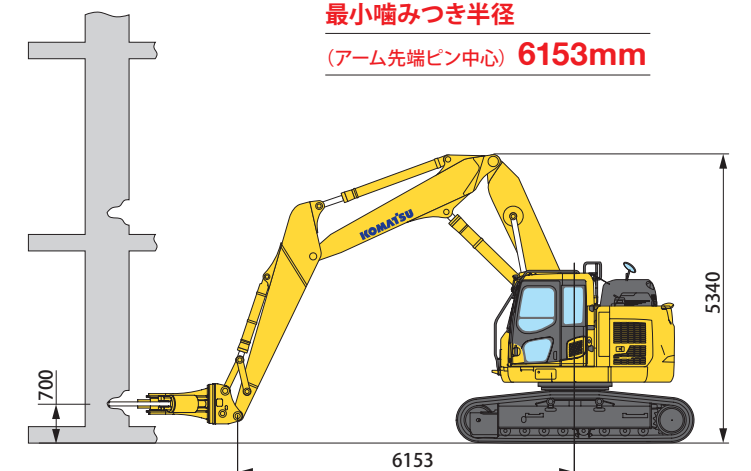
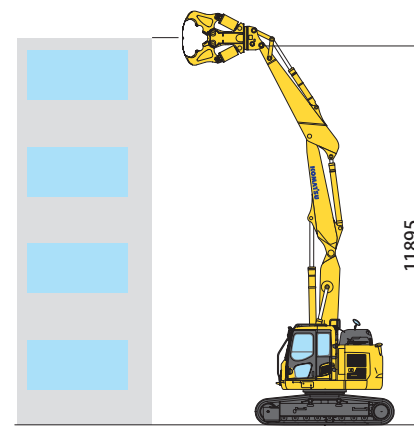
作業範囲検知・**NEW**
警報搭載

旋回角度と作業機姿勢を検出し、設定された作業範囲を超えた場合に、警報を発する機能を搭載。先端アタッチメント装着可能質量を最大限に引き上げました。



警報範囲のイメージ図

2ピースブームならではの高さを持ちながら、噛みつき半径を抑えて足元での作業のしやすさを両立



最小噛みつき半径
(アーム先端ピン中心) 6153mm

※上記寸法は、コマツ製クラッシャー JAYC1100-1 を装着した場合です。

基本性能の向上

2系統配管付作業機



ドレーン配管付2系統配管を標準搭載。多種多様なアタッチメントに対応します。

増量カウンターウェイト



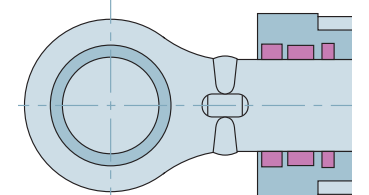
重負荷の解体作業に合わせてカウンターウェイトを1450kg増量。ラウンド形状の特性を生かしたまま後端旋回半径の拡大を極力抑え、大割機や鉄骨カッターも抜群の安定感で作業可能です。

LEDライトを標準装備



LEDライトを、アーム左右各1個、キャブ上部に2個、カウンターウェイト上に後照灯1個、計5個を標準搭載。早朝や日没後も視界性良く作業できます。

油圧シリンダに
3重シールを採用

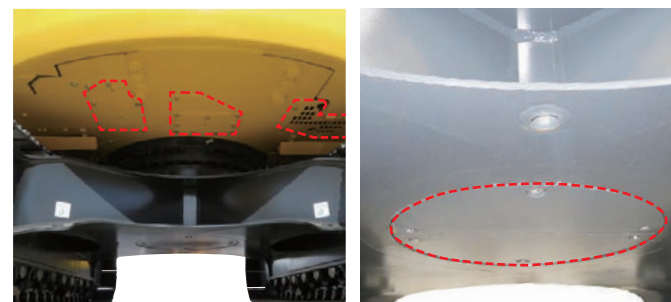


シリンダ断面の模式図

高圧力・高負荷の掛かるシリンダの摺動部に、ダストシールやOリング等を3重に配し、油漏れを極限まで抑えました。解体現場の過酷な作業にも安心してお使い頂けます。

車両保護

強化アンダーカバー



レボフレーム

解体ガラや鉄筋等を跳ね上げても車体内部の機器を損傷し難いよう、上部旋回体の底面とトラックフレームの下面にそれぞれ、強化アンダーカバーを装着。

トラックフレーム

ホース保護カバー



万一ホースが破断しても作動油が飛散しないようにする保護カバー。(オプション)

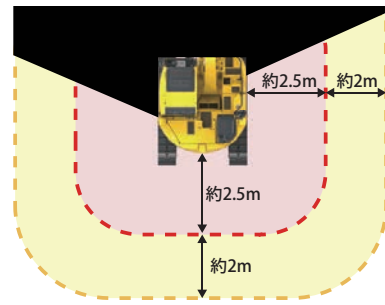
ガラ除け **NEW**
(オプション)



車両上部が旋回することで、履帯上に残るガラや泥を落とし、走行時にレボフレームや履帯を傷めないようにします。

安全装置

標準搭載の人検知衝突警報システム **NEW**
人検知エリアとブザー



検知エリア

キャブ内ブザーを鳴動させ、オペレータに注意を促します。

警報エリア

キャブ内と外部ブザーを鳴動させ、オペレータと周囲の作業者に注意を促します。

従来のKomVisionの機能を向上させ、機械周囲の人をシステムにより確認し、人を検知した場合、ブザーを鳴らしてオペレーターや周囲の作業者に注意を促します。

周囲監視モニタ



3台のカメラを用いて機械周囲をモニタ上に表示します。人検知衝突警報システムの稼働状態も表示されます。モニタの右側画面は、F4キーで機体の右側方、左側方、後方の画像に切り換えることができます。

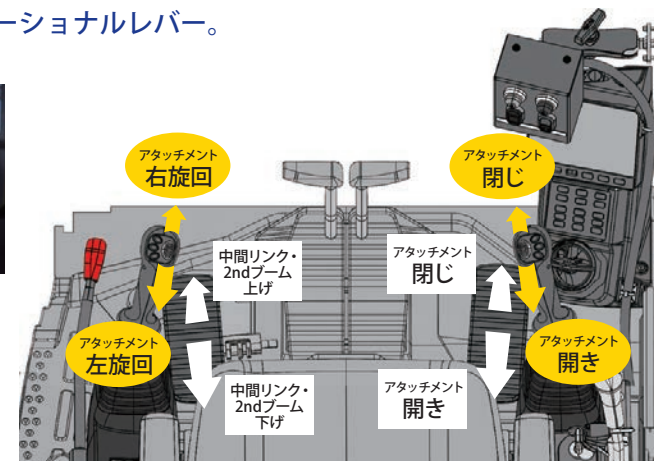
使いやすい運転席

アタッチメント操作用プロポーションレバー。スイッチでの手元操作が可能。



左操作レバー 右操作レバー

指の操作量によりアタッチメントの旋回・開閉のスピード調整が可能なプロポーションスイッチ(比例制御スイッチ)を標準装備。微操作性が向上、位置合わせが容易に行えます。



アタッチメントの種類により、開閉・回転操作(左右)が異なる場合があります。

大型天窗



ワイドな上方視界性を確保できます。

干渉防止装置



作業機がキャブに接触しないよう常に姿勢をモニタリングする干渉防止装置。

開閉式フロントガード



工具不要の開閉ピン

ガラスの衝突を想定して強化。運転員保護ガード(フロントガード)レベル2(ISO 10262)、労働安全衛生法の飛来物防護設備に適合。

開閉式ヘッドガード(標準)



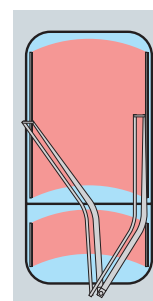
運転員保護ガード(トップガード)レベル1(ISO 10262)、および労働安全衛生法のヘッドガード基準に適合。

レベル2ヘッドガード(受注対応)



運転員保護ガードには固定式のレベル2(ISO 10262)も装着可能です。ご検討の際は個別にご相談下さい。

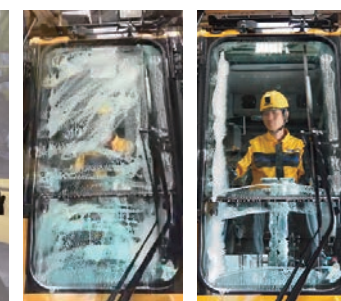
セパレートワイドワイパー(オプション)



拭き取り範囲の模式図



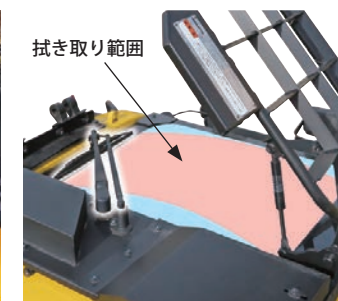
ワイパーブレードを上下2つに分割したセパレートワイドワイパー



セパレートワイドワイパーの機能、視認性等を確認する試験の様子

フロントガラスには、ワイパーブレードを上下分割し、視界を最大限に拡大した「セパレートワイドワイパー」をオプション準備しました。

天窗ワイパー



天窓にウィンドウォッシャー付のワイパーを装備。雨天時はもちろん、作業で発生した粉塵等の除去に有効です。

ブーム落下防止弁



ファーストブームシリンダ用



セカンドブームシリンダ用

万一油圧配管が損傷しても、作業機が落下しないよう、ファーストブームおよびセカンドブームに落下防止弁を標準装備しました。



整備性の向上

配管用開閉弁



ドレイン付き配管

アタッチメント配管の開閉弁にボールタイプを採用し、密閉性を向上しつつ小型化を実現。

集中給脂

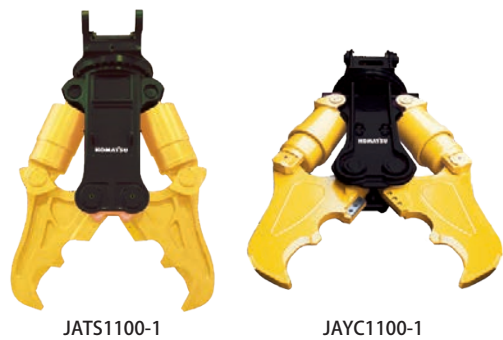


アーム接続部等へ

ファーストブーム接続部等へ

メンテナンス作業の効率を上げる集中給脂システムを標準装備。アーム接続部へは、先端アタッチメントの姿勢によらず作業しやすいよう、集中給脂の向きを変更しました。

フロントアタッチメント



■圧碎具（大割）

| 機種名 | JATS1100-1/A-1/B-1 | JATS1200-1 | JAYC1100-1/H-1 |
|----------|------------------------|------------------------|----------------|
| 旋回方式 | フリー /ARTS/ フリー・油圧兼用 | フリー /ARTS/ フリー・油圧兼用 | フリー / 油圧 |
| 質量 | kg 2450/2560/2540 | 2530/2640/2630 | 2210 |
| 全長 | mm 2465/2675/2635 | 2530/2720/2680 | 2470 |
| 最大全幅 | mm 1625 | 1730 | 1700 |
| 最大開口幅 | mm 1100 | 1200 | 1100 |
| 最小開口幅 | mm 0 | 0 | 0 |
| 先端破砕力 | kN 940 | 970 | 1100 |
| カッター刃長 | mm 200 | 220 | 180 |
| 使用圧力 | MPa 30 | 30~32 | 32 |
| 増速バルブ | 有 | 有 | 有 |
| シリンダーカバー | 有 | 有 | 有 |
| サイドカバー | 有 | 有 | 有 |

■圧碎具（小割）

| 機種名 | JASC200-2 | JASC200M-2 | JASC200HM-2 | JASC200P-2 |
|---------------------|-----------|------------|-------------|------------|
| 吸着方式 | (なし) | 電磁マグネット標準型 | 電磁マグネット強力型 | 永久磁石 |
| 質量 | kg 1835 | 2175 | 2195 | 2215 |
| 全長 | mm 2265 | 2145 | 2145 | 2105 |
| 全高 | mm 1415 | 1575 | 1575 | 1630 |
| 最大開口幅 | mm 870 | 870 | 870 | 870 |
| 中央破砕力 | kN 880 | 880 | 880 | 880 |
| カッター刃長 | mm 150 | 150 | 150 | 150 |
| マグネット外径 | mm - | 600 | 700 | 470 |
| マグネット吸着面 | mm - | 715×555 | 715×555 | 660×450 |
| マグネット吸着質量 | kg - | 95 | 130 | 57 |
| 使用圧力 | MPa 32 | 32 | 32 | 32 |
| 増速バルブ | 有 | 有 | 有 | 有 |
| シヨベル側推奨 オルタネータ容量 | A - | 35~ | 50~ | - |



■鉄骨切断具（カッター）

| 機種名 | JASS550-1/H-1/A-1 |
|--------|-------------------|
| 旋回方式 | フリー / 油圧 /ARTS |
| 質量 | kg 2360/2450/2450 |
| 全長 | mm 2445/2550/2590 |
| 先端開口幅 | mm 690 |
| 刃先開口幅 | mm 500 |
| 中央切断力 | kN 1965 |
| カッター刃長 | mm 550 |
| 使用圧力 | MPa 32 |



JASS550-1

■鉄骨切断具（スクラップシャー）

| 機種名 | JASS200-1/H-1 |
|--------|---------------|
| 旋回方式 | フリー / 油圧 |
| 質量 | kg 2340 |
| 全長 | mm 2320 |
| 先端開口幅 | mm 480 |
| 刃先開口幅 | mm 480 |
| 中央切断力 | kN 1520 |
| カッター刃長 | mm 525 |
| 使用圧力 | MPa 32 |



JASS200-1

■破砕具（ブレイカー）

| 機種名 | JTHB210-3 | JTHB210C-3 | JTHB210S-3 |
|--------|-----------|---------------------|----------------|
| ブラケット型 | サイドマウント | サイドマウント ショートスカート | サイドマウント 静音型 |
| 質量 *1 | kg 1760 | 1700 | 1820 |
| 油量 | ℓ /min | 160~200 | |
| 作動圧力 | MPa | 14~18 | |
| 打撃数 | bpm | 450~630 | |
| チゼル直径 | mm | Φ135 | |
| チゼル質量 | kg | 132 | |
| ホースサイズ | inch | 1" | |
| 窒素ガス圧 | MPa | 1.1 | |



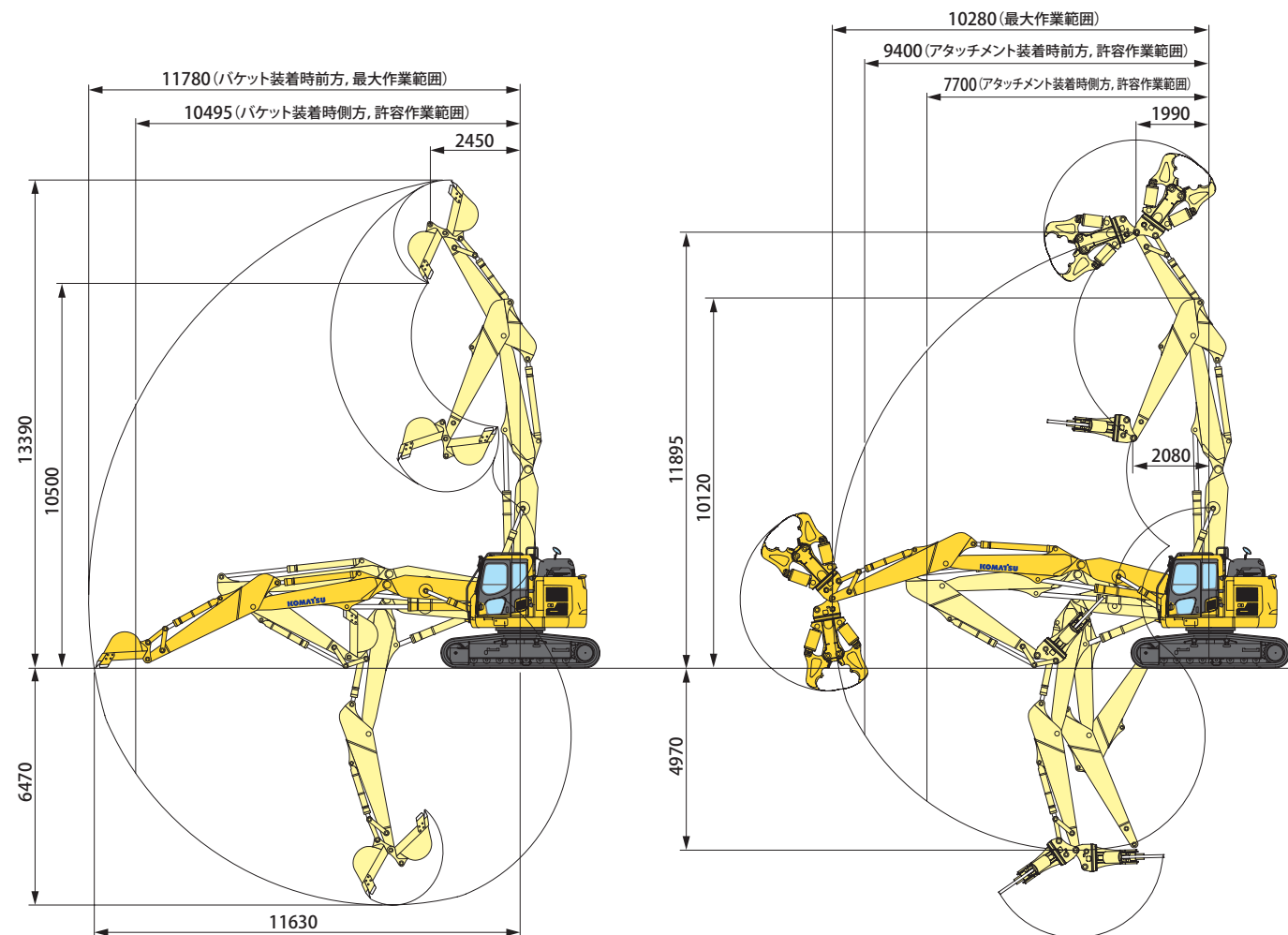
JTHB210-3

JTHB210C-3

JTHB210S-3

*1 サイドマウントブラケット込、チゼル込

■作業範囲図



■外形図

