

仕様

| 項目                        | 単位                   | PC138US-11<br>解体2ピースブーム仕様 |        |
|---------------------------|----------------------|---------------------------|--------|
|                           |                      | 標準アーム                     | ロングアーム |
| 特定特殊自動車                   | 届出型式                 | コマツ PC261                 |        |
|                           | エンジン指定型式             | コマツ SAA4D95LE-7-A         |        |
| 国土交通省 低騒音型建設機械            |                      | 超低騒音                      |        |
| 定格出力 ネット<br>(JIS D0006-1) | kW/min <sup>-1</sup> | 72.5/2050                 |        |
|                           | PS/rpm               | 98.6/2050                 |        |
| 仕様                        |                      |                           |        |
| 運転質量 <sup>*1</sup>        | kg                   | 16800                     | 16600  |
| アタッチメント装着可能質量             | kg                   | 1700                      | 1410   |
| バケット容量                    | m <sup>3</sup>       | 0.5                       | 0.36   |
| 接地圧 <sup>*1</sup>         | kPa                  | 57                        | 56     |
| アタッチメント接続部寸法              |                      |                           |        |
| アーム幅 (含ブッシュ)              | (mm)                 | 260                       |        |
| ピン径 (直径)                  | (mm)                 | Φ60                       |        |
| アタッチメントの流量と圧力             |                      |                           |        |
| ブレイカ使用時                   | モード                  | Bモード                      |        |
| セット圧力                     | MPa                  | 20.1                      |        |
| 最大流量                      | L/min                | 230                       |        |
| 一般アタッチメント使用時              | モード                  | ATT/E, ATT/P              |        |
| 1系統目                      | セット圧力                | MPa 24.5                  |        |
| (1アタッチメント)                | 最大流量                 | L/min 230                 |        |
| 2系統目                      | セット圧力                | MPa 24.5                  |        |
| (2アタッチメント)                | 最大流量                 | L/min 105                 |        |
| 口金サイズ                     |                      |                           |        |
| 1系統目 (1アタッチメント)           | 装着                   | 1' 1/16-12UN              |        |
| 2系統目 (2アタッチメント)           | 装着                   | 3/4-16UNF                 |        |
| ドレーン                      | 装着                   | 3/4-16UNF                 |        |

\*1 アタッチメント装着可能質量を含む。ブレードは含まれません。

標準装備品

|                  |   |
|------------------|---|
| 安全性の向上           | KomVision 人検知衝突警報システム<br>格子型 (開閉式) ヘッドガード (労働安全衛生法適合)<br>工具レス開閉式フロントガード LV2                             |
| 車体保護             | レボフレーム強化アンダーカバー<br>トラックフレーム強化アンダーカバー<br>強化バケットリンク<br>デッキガード<br>強化レボフレーム                                 |
| 整備性              | アーム先端集中給脂部の形状変更<br>ATT 配管用小型開閉バルブ   |
| 作業性向上・オペレータの疲労軽減 | セミリスコネクター<br>1系統アタッチメント配管<br>天窓ワイパー<br>LED 作業灯 (ブーム左右、キャブ上2個、カウンタウエイト上)                                 |
| 基本仕様             | 解体2ピースブーム作業機<br>強化アーム (2500mm 長さ)<br>履帯幅 500mm<br>増量カウンターウェイト (1000kg)<br>マルチ操作パターン<br>ブレードレス<br>バケットレス |

任意選択オプション品

|                  |  |
|------------------|--|
| 安全性の向上           | 固定式ヘッドガード LV2  |
| 基本仕様             | アームクレーン<br>ロングアーム (3000mm 長さ)<br>0.36m <sup>3</sup> ヨコピンツース, サイドカッター付き <sup>*1</sup><br>0.36m <sup>3</sup> タデピンツース, サイドカッター付き <sup>*1</sup><br>0.50m <sup>3</sup> 強化型, ヨコピンツース, サイドカッター付き <sup>*2</sup><br>0.50m <sup>3</sup> 強化型, タデピンツース, サイドカッター付き <sup>*2</sup><br>強化ロードライナ (幅 450mm)<br>草地ネット |
| 作業性向上・オペレータの疲労軽減 | プロポーション操作レバー (2アタッチメント仕様のみ)<br>2系統アタッチメント配管・ドレーン配管付<br>ワイドワイパー<br>標準ブレード (溶接エッジ) (幅 2490mm)<br>ワイドブレード (溶接エッジ) (幅 2590mm)<br>強化ブレード (ボルトオンカッティングエッジ) (幅 2490mm)<br>強化ワイドブレード (ボルトオンカッティングエッジ) (幅 2590mm)<br>丸吊りフック付きカウンターウェイト <sup>*3</sup>  |
| 整備性              | 油圧ホースプロテクタ   |

\*1 ロングアーム (3000mm) でのアームクレーン仕様では必須選択

\*2 強化アーム (2500mm) でのアームクレーン仕様では必須選択

\*3 ブレードレスの時のみ選択可能

- 機体質量3トン以上の建設機械の運転には「車輻系建設機械 (整地・運搬・積込み用及び掘削用) 運転技能講習修了証」の取得が必要です。また、機体質量3トン以上の解体用機械 (鉄骨切断機、コンクリート圧砕機、解体用つかみ機、ブレイカ) の運転には、「車輻系建設機械 (解体用) 運転技能講習修了証」の取得が必要です。コマツ教育所にて技能講習等を実施しておりますのでご利用ください。
- 本機をご利用される際の注意事項の詳細は取扱説明書をご覧ください。
- 本機は改良のため、予告なく変更する場合がありますので、ご了承ください。
- 掲載写真は一部販売車と異なる場合があります。また、カタログ用にポーズをつけて撮影したものであり、安全のため、実際にはこのような状態で機械を放置しないようご注意ください。

お問い合わせ先

KOMATSU

コマツ  
〒107-8414 東京都港区赤坂 2-3-6  
<https://www.komatsu/jp/ja>



コマツカスタマーサポート株式会社  
TEL 050-3481-5517  
〒108-0072 東京都港区白金 1-17-3 NBF プラチナタワー  
<https://kcsj.komatsu/>



コマツ教育所  
<https://www.komatsu-kyoshujo.co.jp/>  
オペレータの養成・資格修得 (大型特殊・車輻系建設機械技能講習等) はご相談下さい。



PC138US-11

特定特殊自動車排出ガス2014年基準適合車

解体2ピースブーム仕様

人検知衝突警報システム搭載機

木造・低層建物の解体に威力を発揮。アタッチメント装着可能質量をアップ。



先端アタッチメント装着可能質量  
強化 (2500mm) アーム 1700kg  
ロング (3000mm) アーム 1410kg

NEW

アームクレーン仕様 (オプション)  
ロング (3000mm) アーム (オプション)

写真の車両にはオプションを含みます。

KOMATSU



クラス最大の先端アタッチメント装着可能質量を実現。  
鉄骨カッター、大割機の装着、グラップルでの  
部材把持に威力を発揮。

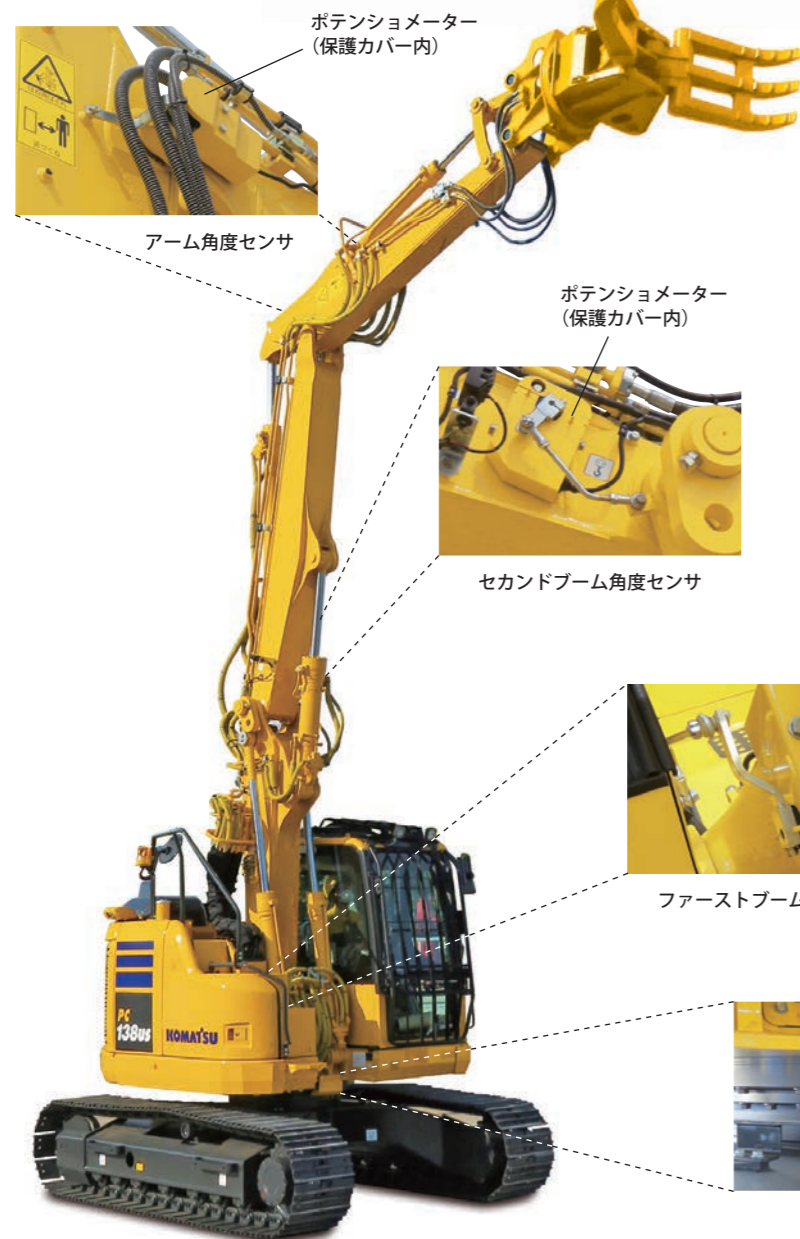
1系統アタッチメント配管を標準装備、2系統アタ  
ッチメント配管をオプションで準備。  
数多くの油圧駆動型アタッチメントに対応。

**NEW**

先端アタッチメント装着可能質量  
強化(2500mm)アーム 1700kg  
ロング(3000mm)アーム 1410kg



先端アタッチメントはお客様手配品です。  
油圧ホースプロテクタはオプションです。



ポテンショメーター  
(保護カバー内)

アーム角度センサ

ポテンショメーター  
(保護カバー内)

セカンドブーム角度センサ

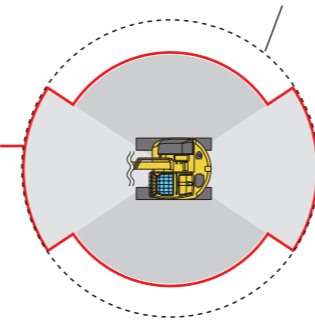
**NEW**

作業範囲検知・警報搭載

作業範囲検知システムを刷新。アタッチメント装着可能質量の作業範囲警報範囲の精緻化とアームクレーン(オプション)の作業範囲警報を同時に実現しました。

旋回角度と作業機姿勢を検出し、設定された作業範囲を超えた場合に、警報を発する機能を搭載。先端アタッチメント装着可能質量を最大限に引き上げました。

最大作業範囲



警報範囲のイメージ図

ポテンショメーター(保護カバー内)

ファーストブーム角度センサ

旋回角度と作業機角度を検出し、安定性を確保できる作業範囲を超えた場合、キャブ内で警報ブザーを鳴らし、警報ランプを点灯させ、オペレーターに注意を促します。

旋回角度センサ

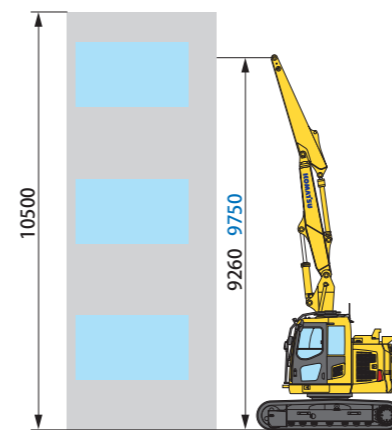


特定特殊自動車排出ガス  
2014年規制適合車

国土交通省  
超低騒音型建設機械

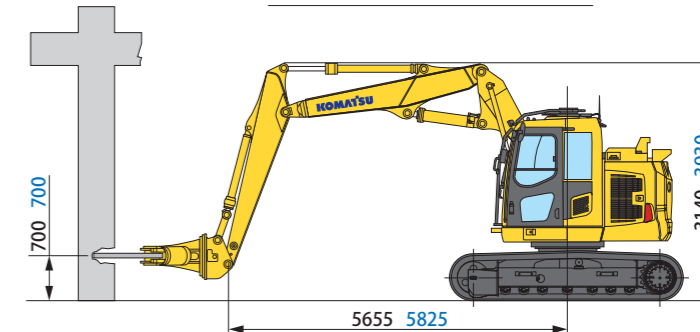
2020年燃費基準  
達成率100%

2ピースブームならではの高さを持ちながら、噛みつき半径を抑えて  
足元での作業のしやすさを両立



青字はロング(3000mm)アーム時

最小噛みつき半径  
(アーム先端ピン中心) 5240mm



※上記寸法は、コマツ製クラッシャー JAYC950-1 を装着した場合です。

## 基本性能の向上

2系統配管付作業機  
(オプション)



装着するアタッチメントに応じて、配管数を1系統(標準)と2系統(ドレーン配管付)の2種類からお選び頂けます。いずれも、解体作業用に4面補強を施した強化アームです。

増量カウンターウェイト



重負荷の解体作業に合わせてアドオン(組合せ)式のウェイトを装着。合計3,960kgのカウンターウェイトの高い安定感で、あらゆる作業に対応可能です。

LED ライトを標準装備



消費電力が小さく長寿命のLEDライトを標準搭載。早朝や日没後も視界性良く作業できます。(写真は標準装備の状態。)

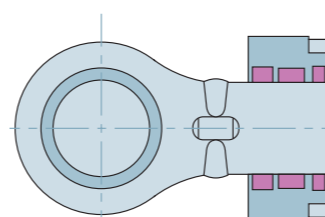
作業機自然降下防止弁



重いアタッチメントを装着した時でも作業機の自然降下が起きにくくなるように、ファーストブームに自然降下防止弁を設けました。

## 車両保護

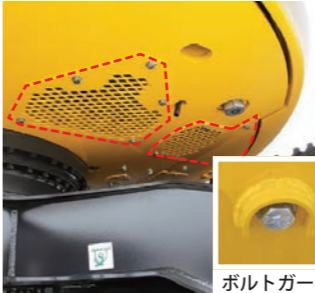
油圧シリンダに  
3重シールを採用



シリンダ断面の模式図

高圧力・高負荷の掛かるシリンダの摺動部に、ダストシールやOリング等を3重に配し、油漏れを極限まで抑えました。解体現場の過酷な作業にも安心してお使い頂けます。

強化アンダーカバー



レボフレーム

解体ガラや鉄筋等を跳ね上げて車体内部の機器を損傷し難いよう、上部旋回体の底面とトラックフレームの下面にそれぞれ、強化アンダーカバーを装着。

トラックフレーム

デッキガード



車両旋回時に外装を保護するデッキガードを標準装備。車幅・外観を考慮したスリムな形状としました。



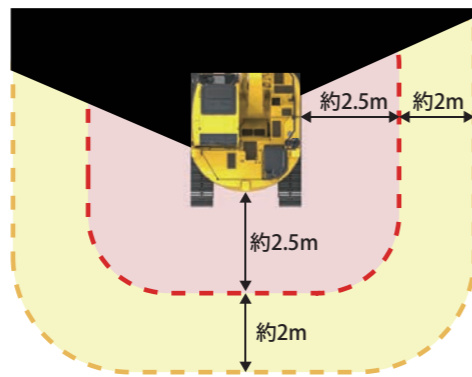
## 安全装置

### 周囲監視モニタ



3台のカメラを用いて機械周囲をモニタ上に表示します。人検知衝突警報システムの稼働状態も表示されます。モニタの右側画面は、F4キーで機体の右側方、左側方、後方の画像に切り換えることができます。

### 人検知エリアとブザー NEW



#### 検知エリア

キャブ内ブザーを鳴動させ、オペレータに注意を促します。

#### 警報エリア

キャブ内と外部ブザーを鳴動させ、オペレータと周囲の作業者に注意を促します。

検知エリアまたは、警報エリアで人を検知するとモニタ上にマーカ(黄色)を表示し、ブザーを鳴らすことによってオペレータに注意を促します。

### 開閉式フロントガード



ガラの衝突を想定して強化。運転員保護ガード(フロントガード)レベル2 (ISO 10262)、労働安全衛生法の飛来物防護設備に適合。

### 開閉式ヘッドガード



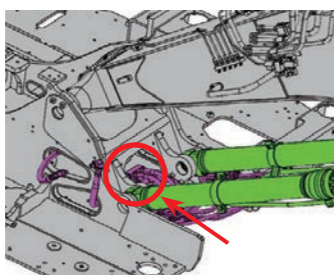
運転員保護ガード(トップガード)レベル1 (ISO 10262)、および労働安全衛生法のヘッドガード基準に適合。

### 作業機用ロック弁 NEW



万一油圧ホースが破損しても作業機の落下を防止するため落下防止弁をファーストブーム・セカンドブーム・アームそれぞれのシリンダに設置しました。アームクレーン作業・通常作業いずれも常時作動します。

### スローリターン弁



スローリターン弁 (ブーム)

ブーム回路にスローリターン弁を標準搭載し、重いアタッチメント装着しても、稼働中の作業機が急落下しないようにしました。繊細な作業機操作を実現します。



先端アタッチメントはお客様手配品です。油圧ホースプロテクタはオプションです。

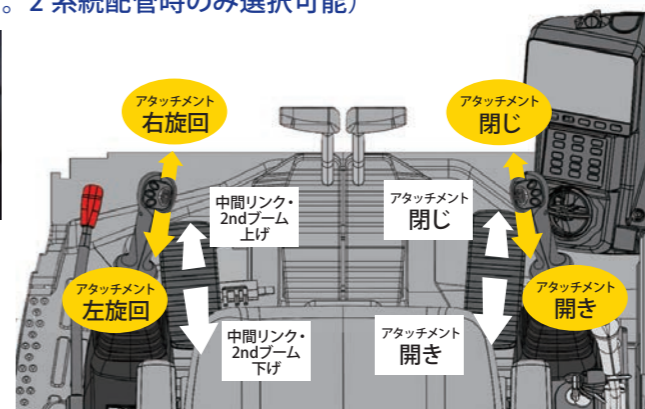
## 使いやすい運転席

アタッチメント操作用プロポーションレバー。スイッチでの手元操作が可能。(オプション。2系統配管時のみ選択可能)



左操作レバー 右操作レバー

指の操作量によりアタッチメントの旋回・開閉のスピード調整が可能なプロポーションレバー(比例制御スイッチ)をオプションで準備。微操作性が向上、位置合わせが容易に行えます。



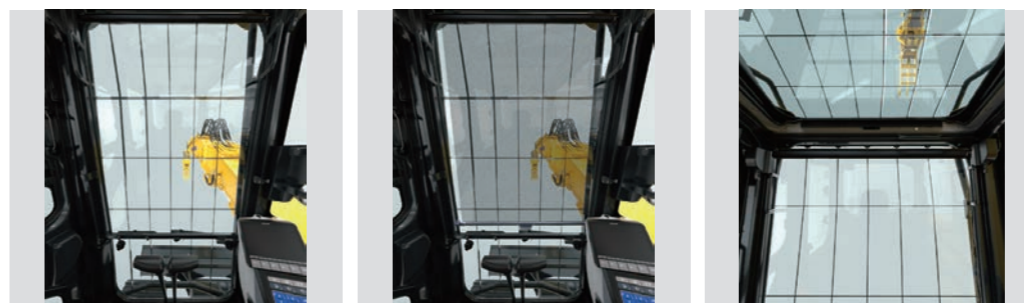
アタッチメントの種類により、開閉・回転操作(左右)が異なる場合があります。

### 天窓ワイパー



天窓にウィンドウォッシャー付のワイパーを装備。雨天時はもちろん、作業で発生した粉塵等の除去に有効です。

### 視界性(前方)



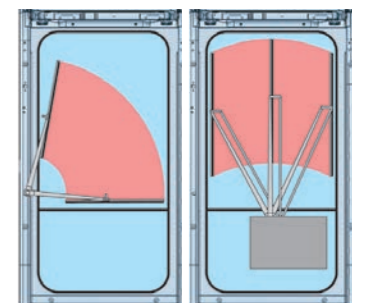
前方

前方(ブラインド使用時)

上方

足元のガラやオペレーター高さでの作業を見る前方視界はもとより、大型の天窓を通して、作業機を上げた作業での上方視界を確保しました。また、巻き上げ式ブラインドを標準装備し、休憩時などにご利用頂けます。

### フロントワイパー



標準ワイパー ワイドワイパー

前方・下方の視界に特化した標準ワイパーと、上方視界に特化したワイドワイパーからお選び頂けます。

## フロントアタッチメント



JATS950-2



JASC135-2



JASS430-1



JTHB120-3

#### ■大割圧砕具

| 機種名      | JATS950-2/H-2/A-2 | JAYC950-1 |
|----------|-------------------|-----------|
| 旋回方式     | フリー / 油圧 / ARTS   | フリー       |
| 質量       | kg 1300/1380/1390 | 1350      |
| 全長       | mm 2065/2120/2175 | 2010      |
| 最大全幅     | mm 1365           | 1430      |
| 最大開口幅    | mm 950            | 950       |
| 最小開口幅    | mm 0              | 0         |
| 先端破砕力    | kN 570            | 660       |
| カッター刃長   | mm 150            | 150       |
| 使用圧力     | MPa 30 ~ 32       | 28        |
| 増速バルブ    | 有                 | 有         |
| シリンダーカバー | 有                 | 有         |
| サイドカバー   | 有                 | 有         |

#### ■小割圧砕具

| 機種名    | JASC135-2         |
|--------|-------------------|
| 吸着方式   | (なし) / 電磁石 / 永久磁石 |
| 質量     | kg 1115/1375/1455 |
| 全長     | mm 1955/1840/1810 |
| 全高     | mm 1175/1355/1395 |
| 最大開口幅  | mm 730            |
| 中央破砕力  | kN 600            |
| カッター刃長 | mm 150            |
| 使用圧力   | MPa 28            |
| 増速バルブ  | 有                 |

#### ■鉄骨切断具

| 機種名    | JASS430-1/H-1/A-1 |
|--------|-------------------|
| 旋回方式   | フリー / 油圧 / ARTS   |
| 質量     | kg 1395/1475/1485 |
| 全長     | mm 2055/2210/2215 |
| 全幅     | mm 1115           |
| 先端開口幅  | mm 565            |
| 刃先開口幅  | mm 360            |
| 中央切断力  | kN 1185           |
| カッター刃長 |                   |
| (フレーム) | mm 420            |
| (アーム)  | mm 500            |
| 使用圧力   | MPa 28            |

#### ■破砕具(ブレーカー)

| 機種名              | JTHB120-3        | JTHB120S-3 |
|------------------|------------------|------------|
| ブラケット型           | サイドマウント          | サイドマウント静音型 |
| 質量 <sup>*1</sup> | kg 820           | 910        |
| 油量               | ℓ / min 80 ~ 120 | 80 ~ 120   |
| 作動圧力             | MPa 14 ~ 18      | 14 ~ 18    |
| 打撃数              | bpm 450 ~ 720    | 450 ~ 720  |
| チゼル直径            | mm Φ105          | Φ105       |
| チゼル質量            | kg 63.5          | 63.5       |
| ホースサイズ           | inch 3/4         | 3/4        |
| 窒素ガス圧            | MPa 0.9          | 0.9        |
| オートグリス           | 無                | 無          |

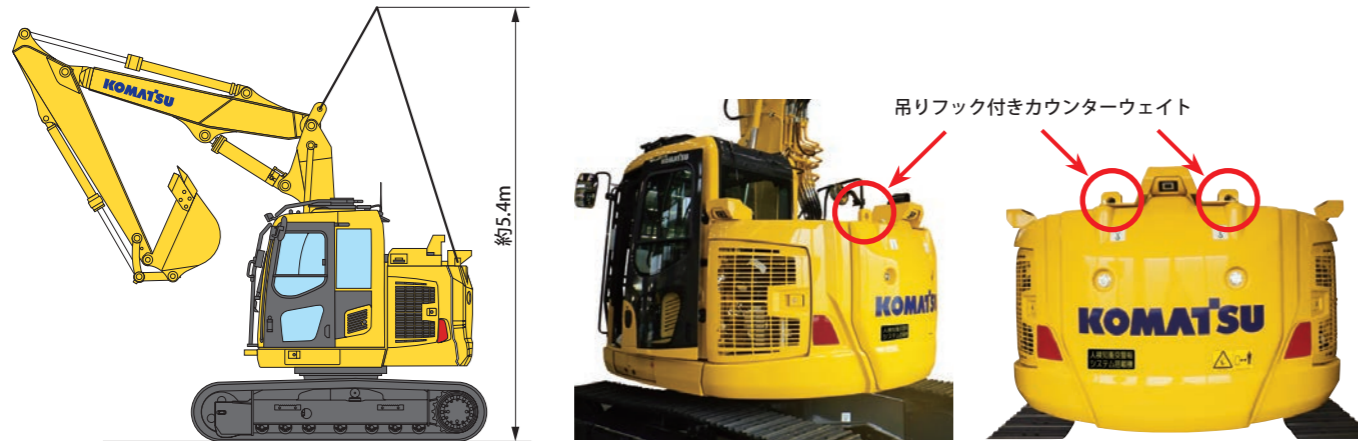
\*1 サイドマウントブラケット込、チゼル込



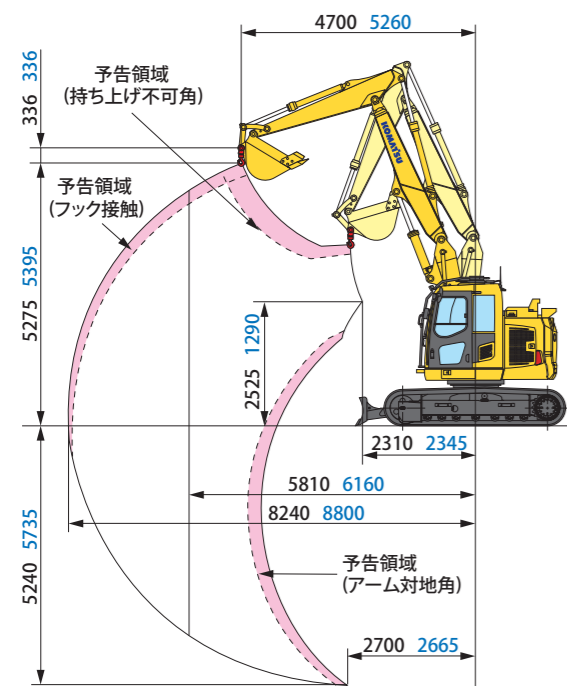
## 車両の吊り上げ方法

### 丸吊りフック付きカウンターウェイト (オプション)

カウンターウェイトの上面に吊りフックを準備。4点吊り時にも短いワイヤーで容易に吊り上げ可能です。トレーラーへの積み込み積み下ろし、階上への揚げ降ろしを容易に行えます。



### アームクレーン仕様 NEW (オプション)



青字はロング(3000mm)アーム時

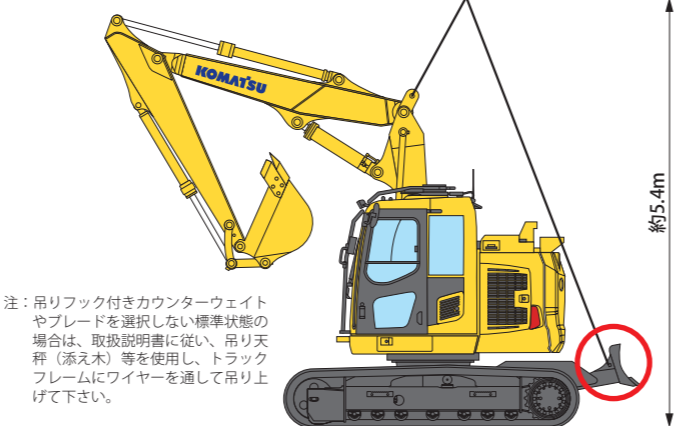


移動式クレーン構造規格等に定められた安全装置を装備し、日本クレーン協会 (JCA) 規格に適合。

つりフック  
ピンを引っ張るだけで簡単に格納、取り出せます。

### ブレード (オプション)

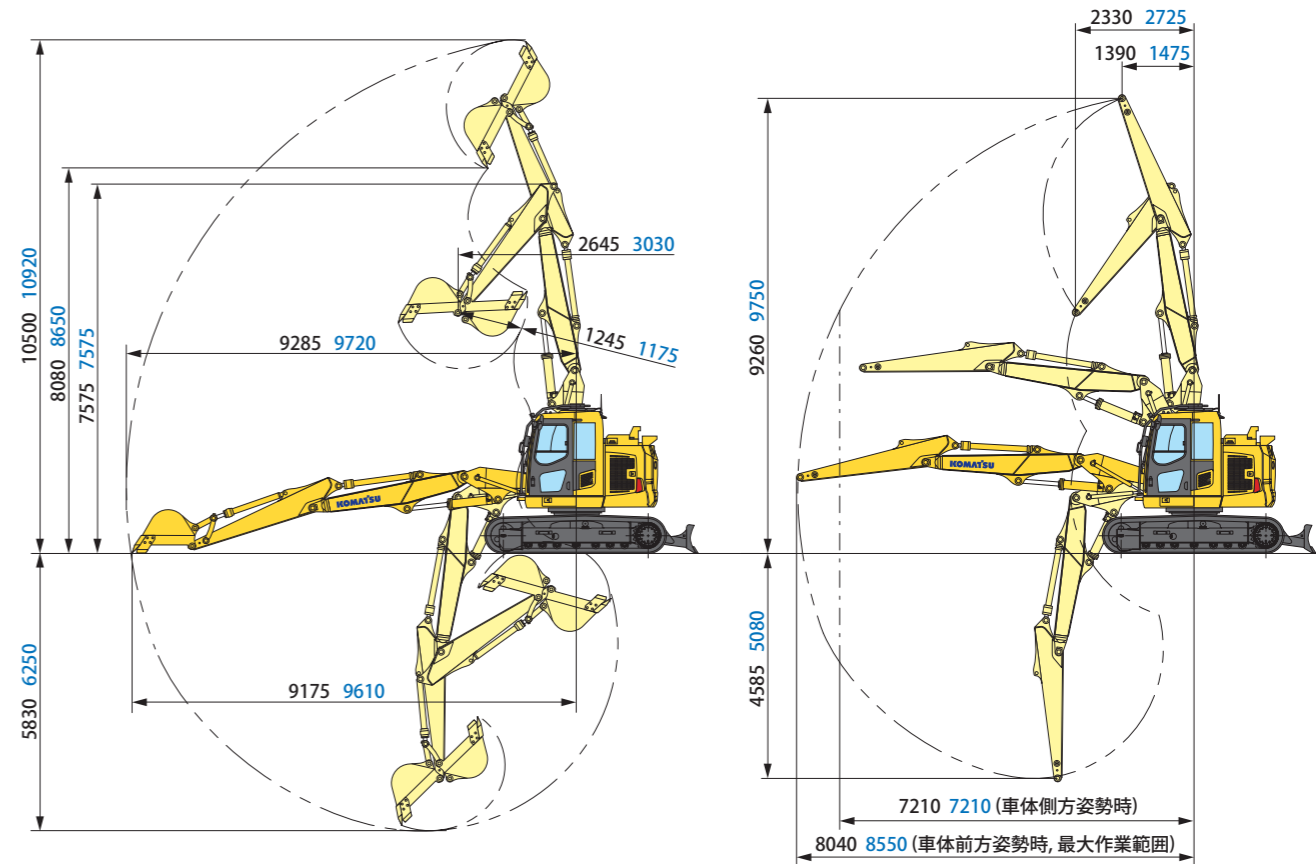
ブレード (オプション) のブラケットに用意した吊り用の穴にワイヤー等を掛けて吊り上げます。



| 作業機 | 強化アーム (2500mm) |          |          | 作業機  | ロングアーム (3000mm) |          |          |
|-----|----------------|----------|----------|------|-----------------|----------|----------|
|     | バケット容量 (m³)    | 定格荷重 (t) | 作業半径 (m) |      | バケット容量 (m³)     | 定格荷重 (t) | 作業半径 (m) |
|     | 0.5            |          |          | 0.36 |                 |          |          |
|     | 0.8            | 禁止       | 8.3      | 0.6  | 禁止              | 8.8      |          |
|     | 0.9            | 禁止       | 8.0      | 0.7  | 禁止              | 8.5      |          |
|     | 1.0            | 禁止       | 7.5      | 0.9  | 禁止              | 7.5      |          |
|     | 1.4            | 禁止       | 6.5      | 1.3  | 禁止              | 6.5      |          |
|     | 1.6            | 禁止       | 6.0      | 1.5  | 0.7             | 6.0      |          |
|     | 1.8            | 0.9      | 5.5      | 1.7  | 0.8             | 5.5      |          |
|     | 2.1            | 1.0      | 5.0      | 2.0  | 1.0             | 5.0      |          |
|     | 2.4            | 1.2      | 4.5      | 2.3  | 1.1             | 4.5      |          |
|     | 2.7            | 1.3      | 4.0      | 2.4  | 1.2             | 4.0      |          |
|     | 2.9            | 1.4      | 3.5      | 2.4  | 1.2             | 3.5      |          |
|     | 2.9            | 1.4      | 2.5      | 2.4  | 1.2             | 2.5      |          |

アームクレーン運転には「車両系建設機械運転技能講習」と「小型移動式クレーン運転技能講習」の修了証が必要です。また玉掛け作業者は「玉掛け技能講習」の修了証が必要です。

### 作業範囲図 青字はロング(3000mm)アーム時



NEW

### アームトップピン位置での作業範囲

作業機角度検知を、従来の近接スイッチのON/OFFからポテンショメーターでの角度検知・演算処理に変更し、最大のアタッチメント装着可能質量での作業範囲を拡大。

### 外形図 青字はロング(3000mm)アーム時

