

### コマツ純正クーラント



Coolant

クーラント

# オールシーズン対応 過酷な使用条件に対応する 高性能で長寿命のクーラント

## 特長

- ・ 負荷の高い建設機械に対応する特殊添加剤を使用しており、コマツ独自の規格（KES）をクリアした高性能ノンアミンタイプのクーラント※  
※アミン系添加剤を含まず、発がん性物質（ニトロソアミン）発生リスクを抑えた環境配慮型クーラント
- ・ オールシーズン対応で、冷却水系統を腐食やキャビテーション損傷から守る
- ・ 高品質のエチレングリコールを使用しているため、長期間安定した不凍効果を持ち、凍結のトラブルを防ぐ



## 性状

液色	ブルー
耐腐食性	すべての金属（鉄、銅、アルミ、はんだ等）に有効
シリンダーライナー防食性	極めて高い
交換期間	2年または4,000時間

※詳細は取扱説明書を参照してください。

### ■希釈タイプ

希釈タイプのクーラントは、希釈不要でそのまま補充できるためメンテナンスが容易。

※希釈水は不純物を取り除いたイオン交換水を使用しています。

### ■原液タイプ

希釈濃度等の取扱要領はこのパンフレットの末頁をご参照ください。

## ■仕様

品番	タイプ	荷姿	カテゴリ
SYCG-AFNACMN50	AF-NAC (CC) (希釈タイプ)	4L×4	ノンアミンタイプ
SYCG-AFNACCN50		18L	
SYCG-AFNACDM50		200L	
SYCG-AF-NACMNK	AF-NAC (CC) (原液タイプ)	4L×4	
SYCG-AF-NACCNK		18L	
SYCG-AF-NACDM		200L	

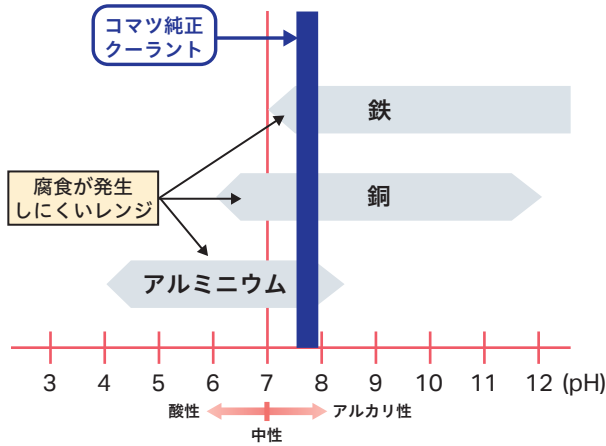
## コマツ純正クーラントに使用している特殊添加剤の効果

### 強力な防錆、防食能力が持続

クーラントの添加剤は、使用するうちに熱と酸化により徐々に消耗し、性能が低下します。コマツ純正クーラントは、耐熱性に優れた長寿命の添加剤を使用しているため、長期にわたり強力な防錆、防食効果を持続し、冷却水システムの腐食トラブルを防止します。

### pH とラジエーターに与える影響の関係（当社データ比）

コマツの建設機械（超大型を除く）はアルミニウム製のラジエーターに切り替えています。下図の様にコマツ純正クーラントは、アルミラジエーターにも最適なクーラントです。

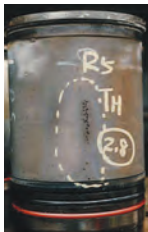


### 優れたキャビテーション損傷抑制能力

特殊添加剤の配合により、エンジントラブルの大きな原因となるシリンダーライナーやウォーターポンプのキャビテーション損傷を抑制します。また、冷却水システム各 부품の寿命も延ばします。

#### 当社ベンチテスト結果

市販クーラント



キャビテーション発生あり

コマツ純正クーラント

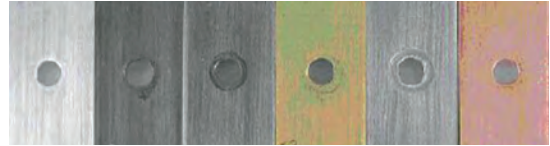


キャビテーション発生なし

### 金属腐食試験による評価（JIS K2234）

アルミ鋳物、鋳鉄、鋼、黄銅、はんだ、銅の試験片を30%に希釈したクーラントに88℃で336時間浸漬し、試験後の腐食を評価

#### コマツ純正クーラント



アルミ鋳物 鋳鉄 鋼 黄銅 はんだ 銅

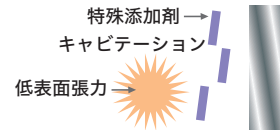
#### 市販クーラント（特にアルミ鋳物、はんだの腐食大）



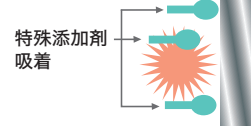
腐食大 アルミ鋳物 鋳鉄 鋼 黄銅 はんだ 腐食大 銅

### コマツ純正クーラントによる キャビテーション防止メカニズム概念図

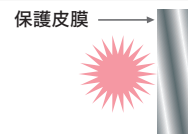
**粘度、表面張力**  
特殊添加剤により、  
気泡破壊力を低減



**有機防錆剤吸着**  
特殊添加剤による  
金属表面の保護



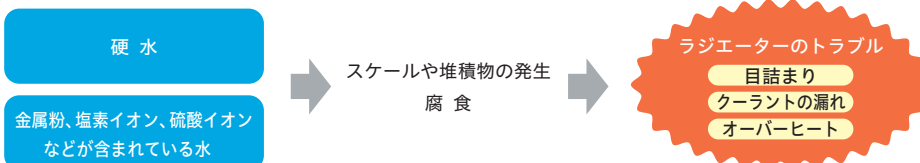
**保護皮膜**  
保護皮膜による  
金属表面の保護



### スケール発生を大幅削減

スケール\*の発生を抑制する特殊添加剤を使用しているため、ラジエーターなどの目詰まりを軽減し、オーバーヒートを防ぎます。  
※スケールとは、クーラント中のミネラル分や腐食生成物が固着してできる堆積物のこと。

### 不適切な水によるトラブルメカニズム



硬水で希釈した市販クーラントを長時間使用した場合、ラジエーター上部面がスケールにより目詰まりしてしまう



## コマツ純正クーラント「原液タイプ」の取扱要領



コマツ純正クーラント「原液タイプ」はそのままでご使用いただけませんので、下記の事項に従って希釈してご使用ください。

### 濃度測定はクーラントテスターを使用してください

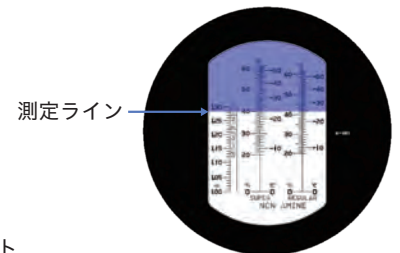
テスターのプリズム面にクーラントを1~2滴落とし、採光板を閉じ、接眼鏡にて右下スケール図の中央目盛りで濃度を測定します。明るい青色と白色の境界線が測定値です。

### 外気温と希釈濃度

外気温度 °C	濃度 %
-10	30
-15	36
-20	41
-25	46
-30	50
-35	54
-40	58
-45	61
-50	64



デイルイトプレート



スケール図

品番	品名
795-500-2001	クーラントテスター
795-500-2030	デイルイトプレート

※上記のクーラントテスターは、販売店用サービスツールです。

### 使用上の注意事項

1. コマツ純正クーラントと他クーラントとの混合は避けてください
2. 建設機械を使用される外気温度に合わせた希釈濃度で使用してください  
ただし、防錆、防食能力を維持するため、必ず30%以上の濃度で使用してください
3. 65%以上の濃度は、凍結温度を逆に上昇させますので、原液を入れすぎないでください
4. 希釈水には蒸留水、または水道水を使用してください

●仕様は予告なく変更することがありますので予めご了承ください。  
●本商品をご使用する際の注意事項詳細は、取扱説明書をご覧ください。

# KOMATSU

<http://www.komatsu.jp/ja>

