

# エコホワイト エlement

HYDRAULIC ELEMENT

**Komatsu  
Genuine  
Parts**

**ロングライフと高い濾過性能を実現。**

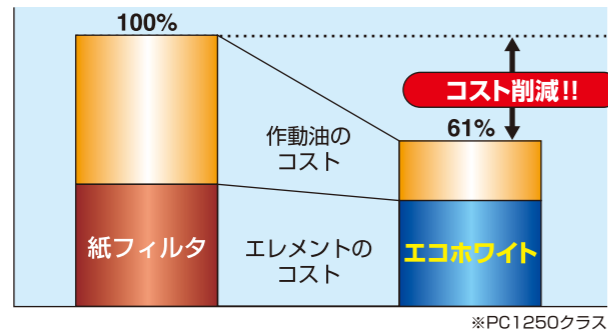




# 高精度ガラス繊維の採用により、ダスト捕獲能力の飛躍的な向上とロングライフを実現します。それによりお客様の大切なマシンの油圧装置の摩耗を低減します。

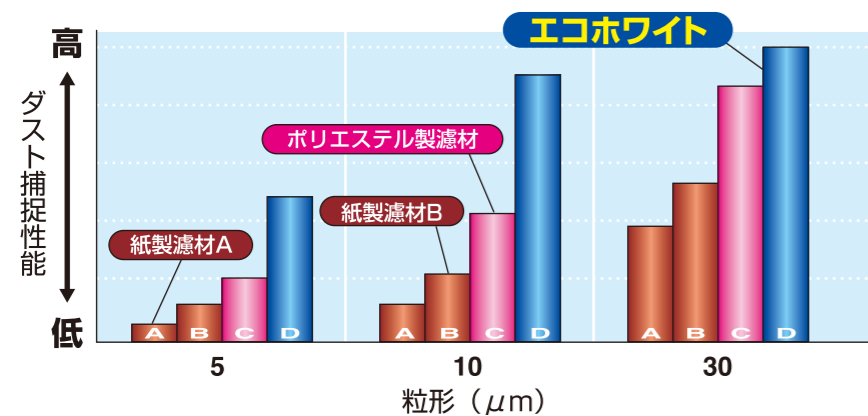
高効率作動油フィルタであるエコホワイトエレメントはメンテナンスコストの削減に貢献します。

大型油圧ショベル※における5000時間でのメンテナンスコストの比較(フィルタ、オイルのみ)



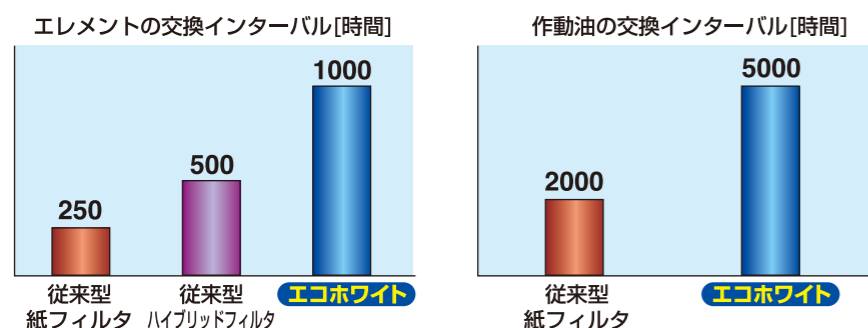
高精度ガラス繊維の採用により油中のダストや摩耗粉の濾過効率が大幅に向上し、油圧機器の摩耗やダメージを防ぎます。

他メーカー製のフィルタとのダスト捕獲性能の比較。



ダスト捕獲性能が大幅に向上。それによりフィルタの交換インターバルと作動油の交換インターバルの延長を実現しました。

超微細ガラス繊維で作られたエコホワイトにより、オイル中のダストの捕捉量が大幅に向上。紙フィルタと比較すると交換インターバルは4倍になり、作動油交換のインターバルも2.5倍に延長されました。 ※油圧ショベルにおける比較



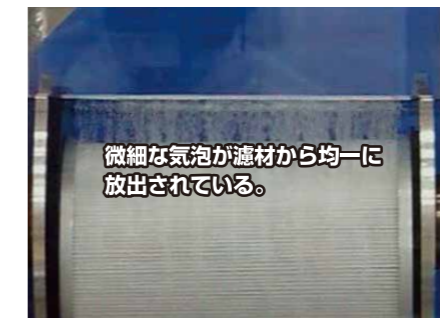
# Ecowhite Element

エコホワイトに使用される高精度ガラス繊維は、油圧の変動や高い背圧の影響を受けず安定した捕捉性能を発揮します。

組立完全性(リークテストによる比較)

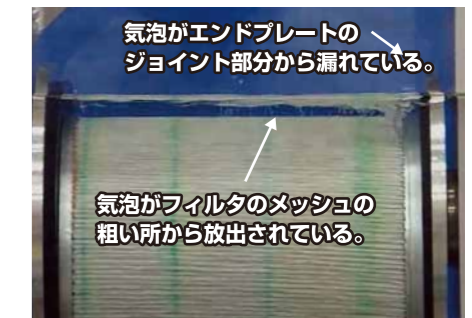
アルコールの中にエレメントを漬け内側に空気を充填することで、濾材から気泡が放出されます。濾紙自体の濾過性能並びに、濾材とエンドプレートとの間の接着精度を放出される気泡のサイズの形によって確認します。

### エコホワイト



微細な気泡が濾材の表面から放出されている。

### 他社製品

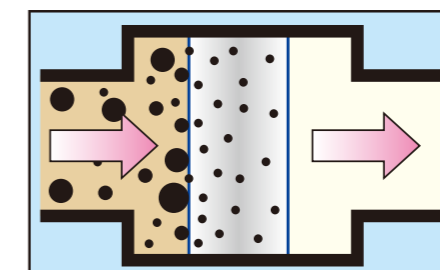
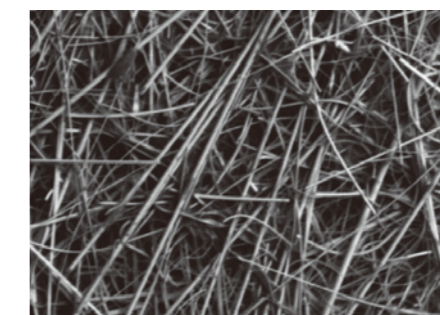


比較的大きな気泡が濾材のメッシュの粗い所から放出されている。

紙フィルタとエコホワイトエレメントでのダストの補足方法の違い。

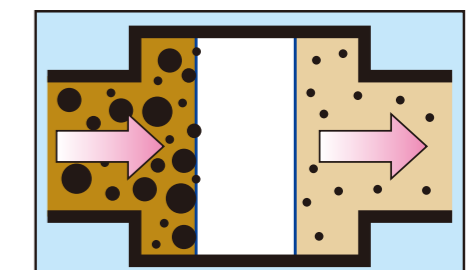
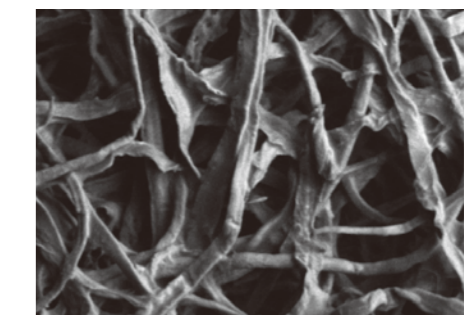
### エコホワイトファイバークラスフィルタ

ダストは濾材の表面だけでなく内部でも捕捉されます。ダストによるオイルの汚染を防止するとともに長い交換インターバルをより小さなサイズのエレメントで実現します。



### 紙フィルタ

油の中には大きなダストと微細なダストの両方があり、紙フィルタは小さなダストをいつも捕捉できるわけではありません。



対象品番についてはパーツブックをご確認いただくか、お近くの販売店へお問い合わせください。

●仕様は改良のため、予告なく変更することがありますので、ご了承ください。●本商品をご使用される際の注意事項の詳細は、取扱説明書をご覧ください。

●お問い合わせ先

**KOMATSU**

**コマツ**

アフターマーケット事業本部

ライフサイクル事業部

〒107-8414 東京都港区赤坂2-3-6 TEL.03-5561-2952