

2 足回り 関連部品

■足回り構成部品

トラックリンクAss'y
ブッシュ
リンク
sprocketセグメント
トラックローラー
キャリアローラー
アイドラ
シューボルト
リコイルスプリングAss'y
ERMピン履帯（油圧ショベル用交換容易化マスタピン）
シュープレート
リコイルスプリングAss'y

■足回り関連部材

シューラグ
ゴムプロテクター
スタッドレスパッド
ゴムシュー・パッド付シューAss'y

足回り構成部品

トラックリンク Ass'y

2種類のトラックリンクがブルドーザー・油圧ショベル用に提供されています。



詳細・動画

オイル封入トラックリンク ブルドーザー

走行比率の高いブルドーザー用として採用されているもので、潤滑性能が高い構造（ピン、ブッシュ間摩擦によるピッチ伸びを防ぐため、オイル潤滑を採用）

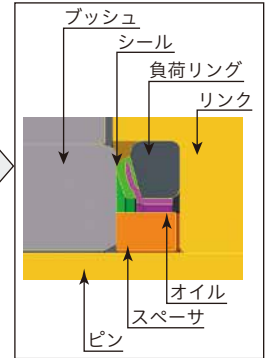
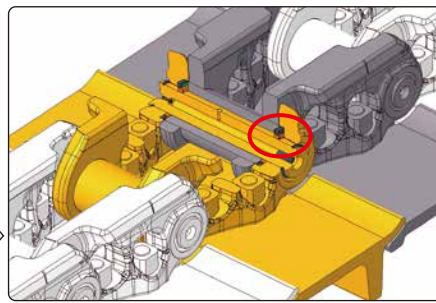
グリース封入トラックリンク 油圧ショベル

走行比率の低い油圧ショベル用として採用されているもので、シンプルな構造

■オイル封入タイプ

ピンとブッシュとのすきまにオイルを充填させたリンクです。

コマツ独自開発のシールでオイルが密閉されているため、グリース封入タイプに比べて長い期間リンクピッチが伸びることを抑制します。



■オイル封入タイプ

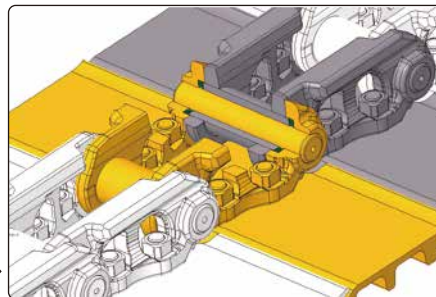
オイルはピンの中心部に充填され、縦穴を通してピンとブッシュの間に入り潤滑します。

■グリース封入タイプ

ピンとブッシュとのすきまにグリースを充填させたリンクです。

グリースは徐々に消失するため、ピン・ブッシュ間で摩擦が進行すると、リンクピッチ伸びに繋がります。

※グリースが枯渇したあと、走行比率が低い場合、さびによる固着（キンク）が発生する場合があります。



■グリース封入タイプ

グリースは、組み立て時にピンとブッシュの間に充填されます。

ブッシュ



商品説明	優位性
ピンとともにリンク同士を連結する構成部品であり、外側はスプロケットによる衝撃と摩擦、内側はピンによる摩擦を受ける部位。	コマツ独自の熱処理技術により、ブッシュ外側・内側の耐摩耗性および耐衝撃性との品質バランスが優れている。

リンク



商品説明	優位性
自転車のチェーン同様、リンクチェーンにする事で回転運動が可能。 トラックローラー・キャリアローラー・アイドルとの接触により衝撃・摩擦を受ける部位。	コマツ独自の熱処理技術により、摩耗や欠損・亀裂に強く、耐久性に優れている。

スプロケットセグメント



商品説明	優位性
トラックフレームの後方に装着されており、前進・後進時のけん引力をリンクチェーンに伝える。 ブッシュとのかみ合いにより、衝撃・摩擦を受ける部位。	スプロケット面は特殊な加工で硬化層が深く、また、強度と耐久性の向上も可能にしている。

トラックローラー



商品説明	優位性
トラックフレームの下部に装着されており、車輛全体重量を支えるとともに、リンクチェーンガイドの役目をしている。リンクとの接触により衝撃・摩耗を受ける部位<シングルフランジローラー/ダブルフランジローラー>	コマツ独自の熱処理技術により、摩耗や耐久性に優れたローラーを採用。 また、コマツ独自のシールを採用することで土砂侵入防止とオイル漏れ防止に優れている。

キャリアローラー



商品説明	優位性
トラックフレームの上部に装着されており、履帯重量を支えるとともに、リンクチェーンガイドの役目をしている。リンクとの接触により衝撃・摩耗を受ける部位。	コマツ独自の熱処理技術により、摩耗や耐久性に優れたローラーを採用。 また、コマツ独自のシールを採用することで土砂侵入防止とオイル漏れ防止に優れている。

アイドラー



商品説明	優位性
トラックフレームの前部に装着されており、リンクチェーン進行方向をスプロケット方向に反転させる役目をしている。	コマツ独自の熱処理技術により、摩耗や耐久性に優れたローラーを採用。 また、コマツ独自のシールを採用することで土砂侵入防止とオイル漏れ防止に優れている。

シューボルト



商品説明	優位性
シュープレートにリンクチェーンと固定する部品。走行条件などにより、ボルト緩みにつながる部位。	市販品に比べ、耐久性に優れた硬く割れにくいものをコマツ純正品として採用。 締付条件とあわせることで、ボルト緩みが発生しにくい構造になっている。

リコイルスプリングAss'y

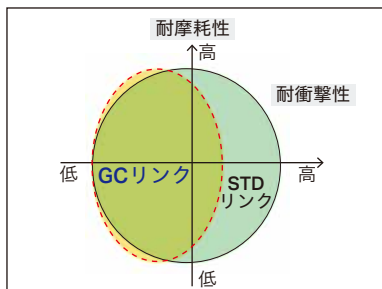


商品説明	優位性
トラックフレームに内蔵され、前部にかかる衝撃をスプリングにより吸収する役目をしている。また、グリースの出し入れにより、履帯の張り調整をする事ができる部位。	耐久性と衝撃吸収に優れたリコイルスプリングを採用している。

■ GCリンク採用シュー・リンクAss'y

GCリンクは一般土木のお客さま向けに開発されたコストを重視した部品です。

■ STDリンクとGCリンクの違い



※ GC 略称：General Construction Track Link

■ GCリンクAss'y品番一覧

品番	リンク個数	リンクピッチ	適用機種
ZZ22U3207550	90	190	PC200/HB205
ZZ22U3207560	98		PC200LC/HB215LC
ZZ2073207620	90	216	PC300
ZZ2073207630	96		PC300LC

■ GCリンクシューAss'y品番一覧

品番	シュー幅	リンク個数	リンクピッチ	適用機種
ZZ22U3207450	600mm	90	190	PC200/HB205
ZZ22U3207460	700mm	98		PC200LC/HB215LC
ZZ2073207260	600mm	90	216	PC300
ZZ2073207270	600mm	96		PC300LC

■ シューボルトKit品番一覧

品番	リンク個数	リンクピッチ	適用機種
20Y-32-05070	90	190	PC200/HB205
	98		PC200LC/HB215LC
207-32-05061	90	216	PC300
	96		PC300LC

■ STDリンクAss'y品番一覧

品番(参考)	リンク個数	リンクピッチ	適用機種
20Y-32-00300	90	190	PC200/HB205
20Y-32-00310	98		PC200LC/HB215LC
207-32-00340	90	216	PC300
207-32-00350	96		PC300LC

※仕様は改良のため、予告なく変更することがありますので、ご了承ください。

足回り構成部品

ERMピン履帯（油圧ショベル用交換容易化マスタピン）

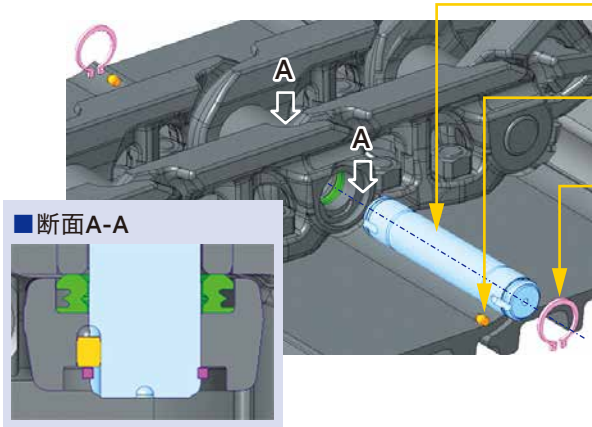
特長

現場での履帯脱着作業性を大幅改善！
現場での交換作業が安全かつ短時間で可能！
休車時間の削減を目指す！

- 安全性向上・・・大ハンマーによる打撃作業を廃止
- 作業効率改善・・・油圧プレスを使用せずに履帯脱着可能
- シュープレート取り外し不要

コマツ特許
特許No.5247913

構造



■マスタピン（ERMピン）

（すきまばめによる連結容易性）

■ダウエルピン

（マスタピン連れ回り防止）

■スナップリング

（マスタピン抜け防止）

現状

油圧プレスのセッティング



シュープレート取り外し

大ハンマーによる打撃作業



PC350装着事例



■スナップリング



■ダウエルピン

※ERMピン取り外し時、ブッシュとERMピン間がサビ等により固着していた場合は、取り外し困難となる可能性があります。
この場合、油圧プレスやガス切断等による処置が必要なこともあります。

■交換用ERMピンキット

現場における緊急の履帯交換のため、ERMピン仕様の1コマリンクAss'yを準備

■ERMピン



■マスタブッシュ

履帯脱着時間

（履帯片側：工具準備時間含まず）

	ERMピン履帯	油圧プレス(参考)	大ハンマー(参考)
取り外し時間	15分	30分	45分以上
取り付け時間	15分	30分	45分以上
工具準備時間	短	長	短
備考	・ERMピンの脱着時間は1分ほど	・シュープレート×3枚の取り外しが必要	・状況により、時間が読めない ・危険なうえ、作業あとの疲労感が大きい

お客さまのメリット

- 履帯脱着工数低減に伴う、サービス費用低減
- 機械ストップ時間低減により、現場生産量の確保

構成部品	個数
左リンク(ERM専用)	1個
右リンク(ERM専用)	1個
ERMピン	1個
スナップリング	2個
ダウエルピン	2個
マスタブッシュ	1個

足回り構成部品

■品番一覧

適用機種	ERMピン仕様 (履帯Ass'y品番)	品名	シュー幅・ シュータイプ	セット数	単品品番	品名	対応STD品番 (履帯Ass'y品番)
PC120-8,11 PC128US-2 (#9501-) PC128US-8, 10,11 PC130-8,10,11	203-32-07700	Track link Ass'y	/	86	203-32-77790	ピン(ERMピン)	203-32-00232
	203-32-07730	Track shoe Ass'y	W500・トリプル	86	203-32-77780	リング(スナップリング)	203-32-02462
	203-32-07980	Track link Ass'y ※ (交換用ERMピンキット)	/	/	203-32-77860	ピン(ダウエルピン)	/
PC128US-2 (-#9500) PC128UU-8	203-32-07710	Track link Ass'y	/	84	↑		203-32-00104
	203-32-07740	Track shoe Ass'y	W500・トリプル	84			203-32-02005
	203-32-07980	Track link Ass'y (交換用ERMピンキット)	/	/			/
PC138US-2 (#4501-) PC138US-8, 10,11 PC138UU-11	203-32-07810	Track link Ass'y	/	86	203-32-77890	ピン(ERMピン)	203-32-00321
	203-32-07840	Track shoe Ass'y	/	86	203-32-77880	リング(スナップリング)	203-32-03211
	203-32-07990	Track link Ass'y (交換用ERMピンキット)	/	/	203-32-77860	ピン(ダウエルピン)	/
PC138US-2 (-#4500)	203-32-07820	Track link Ass'y	/	84	↑		203-32-00301
	203-32-07850	Track shoe Ass'y	W500・トリプル	84			203-32-03002
	203-32-07990	Track link Ass'y (交換用ERMピンキット)	/	/			/
PC200-7,8, 10,11 PC210-8,10,11 PC228US-3	2A5-32-07900	Track link Ass'y	/	90	22U-32-77260	ピン(ERMピン)	20Y-32-00300
	2A5-32-07940	Track shoe Ass'y	W600・トリプル	90	22U-32-77290	リング(スナップリング)	20Y-32-02022
	2A5-32-07990	Track link Ass'y (交換用ERMピンキット)	/	/	22U-32-77280	ピン(ダウエルピン)	/
PC300-7,8, 10,11 PC350-7,8, 10,11	207-32-07800	Track link Ass'y	/	90	207-32-77890	ピン(ERMピン)	207-32-00340
	207-32-07660	Track shoe Ass'y	W600・トリプル	90	207-32-77880	リング(スナップリング)	207-32-03832
	2A7-32-07990	Track link Ass'y (交換用ERMピンキット)	/	/	203-32-77860	ピン(ダウエルピン)	/
PC400-7,8, 10,11 PC450-7,8, 10,11	208-32-07700	Track link Ass'y	/	92	208-32-77790	ピン(ERMピン)	208-32-00500
	208-32-07740	Track shoe Ass'y	W600・トリプル	92	208-32-77780	リング(スナップリング)	208-32-03302
	2A8-32-07990	Track link Ass'y (交換用ERMピンキット)	/	/	21M-32-77960	ピン(ダウエルピン)	/

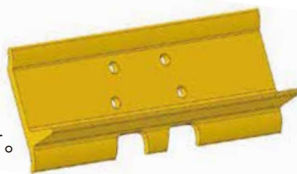
※交換用ERMピンキット：ERMピン構成にした1コマ分のリンクAss'y

※シューAss'yには、ゴムパッド取り付け穴はありません。ゴムパッド装着の際にはご注意ください。

シュープレート

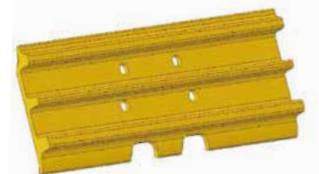
■シングルグローサシュー

グローサがシャープな形状しているので土への喰い込みが良く、大きな牽引力が得られます。主にブルドーザーに使用されます。



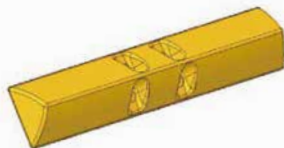
■トリプルグローサシュー

グローサの高さが低いため、けん引力が小さくなりますが、地面を荒らさず、乗り心地も良いです。主に油圧ショベルに使用されます。



■湿地シュー

コマツ独自の円弧シューは接地面積が大きく、より大きな浮力が得られます。主に湿地帯や軟弱地で使用されます。



■ダブルグローサシュー

トリプルグローサシューより大きなけん引力を発揮します。しかも、シングルグローサシューより低い旋回抵抗です。主に大型の油圧ショベルで使用されます。



■ゴムシュー（一体型）

ゴムシューは、舗装道路の走行に適し、路面を損傷させません。ゴムシューの特徴は、鉄製シューと比較して騒音や振動が小さいことです。



■ゴムパッドシュー（組み立て式）

低騒音・低振動で、オペレーターにも環境にも優しいシューです。鉄製シューの整備性とゴムシューの普遍性と柔軟性を組み合わせることで、舗装道路でも容易にスムーズに運転できます。



足回り構成部品

リコイルスプリングAss'y

「リコイルスプリングアッセン」は、リコイルスプリング、シリンダーなどを専用工場
でアッセンブリ化することによる危険作業の回避、そしてアッセンブリならではの
低コストを実現しました。



■品番一覧 ※新機種については都度、販売店にご確認をお願いいたします。

品番	適用機種	適用機番	仕様	品番	適用機種	適用機番	仕様	品番	適用機種	適用機番	仕様				
22F-30-00231	PC20MR-2	15001-	鉄シュー用	20Y-30-00660	PC170LC-10	30001-	鉄シュー用	208-30-00131	PC400-7E0	60001-	鉄シュー用				
	PC27MR-2	15001-			PC200-10	450001-			PC400LC-7E0	60001-					
	PC27MR-3	20002-			PC200i-10	451680-			PC400-8	70001-					
	PC30MR-1	20001-			PC210-10	450001-			PC400LC-8	70001-					
	PC30MR-2	20001-			HB215-1	2635-			PC400-10	80001-					
	PC30MR-3	30001-			HB215-2	50001-			PC400LC-10	80001-					
	PC30UU-5	15501-			PC200LC-8N1	350001-			PC450-7E0	30001-					
	PC35MR-1	1001-			PC200LC-10	450001-			PC450LC-7E0	30001-					
	PC35MR-2	5001-			PC200LC-11	500001-			PC450-8	70001-					
	PC35MR-3	15001-			PC200i-10	451680-			PC450LC-8	70001-					
PC38UU-5	15001-15300	PC200LCi-11	500001-	PC450-10	80001-										
22F-30-00221	PC20MR-2	15001-	ゴムシュー用	206-30-00091	PC210LC-10	450001-	鉄シュー用	208-30-00131	PC400-7E0	65226-	鉄シュー用				
	PC27MR-2	15001-			PC228US-10	1001-			PC400-8	70001-					
	PC27MR-3	20002-			PC228US-11	5001-			PC400LC-8	70001-					
	PC30MR-1	20001-			PC228USLC-10	1001-			PC400-10	80001-					
	PC30MR-2	20001-			PC228USLC-10	5001-			PC400LC-10	80001-					
	PC30MR-3	30001-			HB205LC-2	50001-			PC450-7	20593-					
	PC30UU-5	15501-			HB215LC-1	2635-			PC450-7E0	65226-					
	PC35MR-1	1001-			HB215LC-2	50001-			PC450LC-7	20593-					
	PC35MR-2	5001-			BR380JG-1E0	2633-			PC450-8	70001-					
	PC35MR-3	15001-			PC200LC-8N1	300001-			PC450LC-8	70001-					
PC38UU-5	15001-15300	PC210LC-8N1	351353-	PC450-10	80001-										
22M-30-32100	PC40MR-2	8001-	鉄シュー用	206-30-00071	PC220LC-8N1	80001-	鉄シュー用	10G-30-00210	D20P-6	62350-	鉄シュー用左 (ヨーク含まず)				
	PC40MR-3	15001-			PC228US-3E0	42100-				62350-		鉄シュー用右 (ヨーク含まず)			
	PC50MR-2	5001-			PC228US-8	50298-				10G-30-00230			D20P-6	60001-	
22M-30-32500	PC40MR-2	8001-	ゴムシュー用	207-30-00370	PC230LC-8N1	80001-	品番要確認	10G-30-00180	D20P-6		60001-	鉄シュー用強化型左 (ヨーク含まず)			
	PC40MR-3	15001-			HB215LC-1	1001-2634				10G-30-00150	D20P-7A, D21P-7A		75001-78603	鉄シュー用左 (ヨーク含まず)	
	PC50MR-2	5001-			PC300-7	40001-							10G-30-00160		D20P-7A, D21P-7A
21W-30-00910	PC75US-3	16307-	鉄シュー用	207-30-00390	PC300-7E0	50001-	品番要確認	10G-30-00110	D20P-7A	78604-	鉄シュー用左 (ヨーク含まず)				
	PC75UU-3	15001-			PC300LC-7	40001-				10G-30-00120		D20P-7A, D21P-7A,8	78604-	鉄シュー用右 (ヨーク含まず)	
	PC78US-5	1001-			PC300LC-7E0	50001-							10G-30-00170		D21P-7A, 8,8E0
	PC78US-6	4001-5591			PC350-7	20001-				10G-30-00180		D21P-7A, 8,8E0		75001-78603	
	PC78UU-6	22001-23608			PC350LC-7E0	30001-							10G-30-00130	D21P-7A, 8,8E0	78604-
	PC78US-8	15001-			PC350-8	60001-				10G-30-00140		D21P-7A, 8,8E0			78604-
21W-30-00140	PC78UU-8	15001-	ゴムシュー用	207-30-00390	PC350LC-8	60001-	品番要確認	113-30-00050	D31P-20, D31SM-18		49204-		鉄シュー用左 (ヨーク含まず)		
	PC78UU-10	30001-			BR580JG-1	1034-				113-30-00060	D31P-20, D31SM-18	49204-		鉄シュー用右 (ヨーク含まず)	
	21W-30-00150	PC75US-3			16307-	PC290LC-10						15001-			11G-30-00110
		PC75UU-3			15001-	PC300-7				40001-	11G-30-00120	D31P-20, D31SM-18		49204-	
		PC78US-5			1001-	PC300LC-7				40001-				11Y-30-00070	D31PX-21,22 D31PX-22
		PC78US-6			4001-5591	PC300LC-8				60001-	11Y-30-00080	D31PX-21,22 D31PX-22			
PC78UU-6		22001-	PC350LC-7	20001-	14X-30-00631	D65E		鉄シュー用							
PC78US-8		15001-	PC350LC-8	60001-			14X-30-00660		D65EX-12,15		鉄シュー /トリミング				
PC78UU-10	30001-	PC300(LC)-10	70001-	14X-30-00651	D65EX-16	40001-		鉄シュー用							
22B-30-00510	PC100-6	40001-47024	鉄シュー用			207-30-00470	PC350(LC)-10		70001-	品番要確認	14X-30-00651	D65EX-16	40001-	鉄シュー /トリミング	
	PC120-6	45001-		PC360LC-10	70001-		154-30-00281	D85EX-15E0	11001-				鉄シュー用		
	PC120-6E0	66115-		HB335(LC)-1	1001-				17A-30-00270						D155AX-6
	PC120-6Z	66115-		PC300(LC)-10	70001-		17A-30-00280	D155AX-6					80001-		
	PC120-8	82850-		PC350(LC)-1	1001-										
	PC128US-1	1001-		PC300-11											
	PC128US-2	5848-													
	PC128US-8	20001-													
	PC128UU-1	1001-													
	PC128UU-2	5848-													
PC128UU-8	20001-														
20Y-30-00730	PC200-6	80001-110675	鉄シュー用	2A7-30-00012	PC360(LC)-10	70001-	品番要確認	14X-30-00651	D65EX-16	40001-	鉄シュー /トリミング				
	PC210-6	30001			HB335(LC)-1	1001-									
20Y-30-00591	PC160LC-7	20001-	鉄シュー用	2A7-30-00040	PC300-11		品番要確認	154-30-00281	D85EX-15E0	11001-	鉄シュー用				
	PC200-7	200001-													
	PC200-8	300001-													
	PC210-7	40001-													
	PC210-8	300001-													
	HB205-1	1001-													

※1: ゴムシュー共通
 ※2: 47616-49203取り付け互換性有り
 ※3: D65PX-16共通

シューラグ

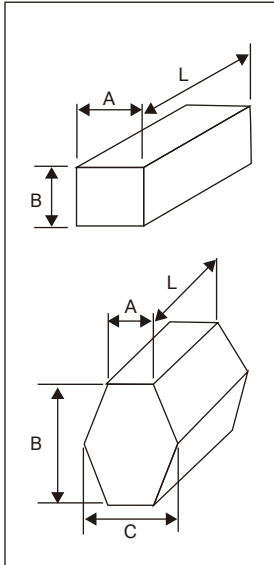
シューラグの先端に滑り止め用の突起部を形成することで、機体のスリップを防止し、安定した作業の遂行が可能となります。

■品番一覧

品番	適用機種	シュー幅	グロースーパーサイズ			
			A	B	C	D
ZZLU-1251005A	D20P-3用	510	12	12	-	480
ZZLU-1260005	D30Q用	600	12	12	-	560
ZZLU-1266005	D30P用	660	12	12	-	620
ZZLU-1272005	D40P用	680	12	12	-	680
ZZLU-1280005	D50P用	800	12	12	-	750
ZZLU-1295005	D60P-6用	950	12	12	-	900
ZZLU-1286005	D50P用	860	12	12	-	810
ZZLU-1685006	D80P用	850	16	16	-	850
ZZLU-1696006	D50P用	960	16	16	-	910
ZZLU-1695006	D60P用	950	16	16	-	900
ZZLU-16120006	D60P用	1200	16	16	-	1140
ZZLU-1440010	D40・45A,D50A・S-15用	400	14	25.4	18.4	400
ZZLU-1448010	D75S-2用	480	14	25.4	18.4	480
ZZLU-1451010	D60A-6,D50A-15用(OP)	510	14	25.4	18.4	510
ZZLU-1456010	D150・155A,D60A-6用(OP)	560	14	25.4	18.4	560
ZZLU-1551015	D60A-6,D50A-15用(OP)	510	15	38.1	22	510
ZZLU-1556015	D150・155A-1,D60A-6用(OP)	560	15	38.1	22	560
ZZLU-1946015	D60S-6用	460	19	38.1	25	460
ZZLU-1951015	D95S,D60S-6用(OP)	510	19	38.1	25	510
ZZLU-1956015	D80・85A-12,D95S用(OP)	560	19	38.1	25	560
ZZLU-1556020	D155・155A-1用	560	15	50.8	24	560
ZZLU-2556020	D150・155A-1強化用	560	25	52	30	560
ZZLU-2561020	D155A-2用(OP)	610	25	52	30	610
ZZLU-2861025	D355A-1用強化	610	28	62	36	610



■サイズ凡例



ゴムプロテクター

油圧ショベル用ゴムパッド。舗装路面を傷めず、効率的作業が可能です。脱着も簡単。

■アートライナ

アートジャパンのアートライナ（ゴムプロテクター）は、油圧ショベルからブルドーザーまで多くの品揃えをしております。優れた安定性を保持し取り付け、取り外しが容易にできます。ボルトオンタイプ、横止めタイプがあります。



■品番一覧

品番(ボルト止め)	品番(横止め)	適用機種	シュー幅(mm)
ZZQA-ART-230BN	ZZQA-ART-230F	PC18MR	230
ZZQA-ART-250BN	ZZQA-ART-250F	PC20MR	250
ZZQA-ART-300BN	ZZQA-ART-300F	PC30MR/35MR	300
ZZQA-ART-350BZ	—	PC40MR-3	350
ZZQA-ART-400BN	ZZQA-ART-400HD	PC45MR-5/55MR	400
ZZQA-ART450BEN	ZZQA-ART-450E	PC78U/78US	450
ZZQA-ART500BPC	ZZQA-ART500GPC	PC120/128US/138US	500
ZZQA-ART-500BN	ZZQA-ART-500G	PC120/128US/138US	500
ZZQA-ART501BKN	ZZQA-ART-500K	PC160LC	500
ZZQA-ART602BKN	ZZQA-ART600KPC	PC200/210/228US	600
ZZQA-ART601BKN	ZZQA-ART-600K	PC200/210/228US	600

※号機により品番が変わる場合がありますので、都度ご確認ください。

足回り関連部材

■ シューパッド



■ 品番一覧

品番(ボルト止め)	品番(片側フック)	適用機種	ナット径(φ)
ZZQPTN101-250	ZZQPHK101250	PC20MR-3	12
ZZQPTN101-300	ZZQPHK101300	PC30MR-3	12
ZZQPTN135350K	ZZQPHK135350K	PC40MR-3	12
ZZQPTN135-400	ZZQPHK135400	PC40/50	12
ZZQPTN135400YR	—	PC40FR-2	12
ZZQPTN154450LP	ZZQPHK154450	PC75UU	14
ZZQPTN171500LP	ZZQPHK171500	PC120-8	16
ZZQPTN175500LP	ZZQPHK175500	PC138US-1	16
ZZQPTN190-600	ZZQPHK190600	PC200-7/8	20

■ イーグルパッド



■ 品番一覧

品番	適用機種	シュー幅(mm)
ZZ-SEP230	PC18MR	230
ZZ-SEP250	PC20MR	250
ZZ-SEP300	PC27MR/30MR/35MR	300
ZZ-SEP350B	PC40MR-3	350
ZZ-SEP400B	PC40MR-1,2/PC45~55MR	400
ZZTPSEP450RJ	PC78US	450
ZZTPSEP500KRJ	PC128US/138US/120(現行)	500

スタッドレスパッド

- 2種類の硬度の違うゴム2層構造で、優れたグリップ力を発揮
- 圧雪路、凍結路でも安定した走行性を実現
- 取り付けも簡単。



寒冷地
冬期専用

■ 品番一覧

品番	適用機種	装着枚数(枚)
ZZQA-300SBW	PC27MR	80
	PC30MR/35MR	86
ZZQA-350SBW-L	PC40MR	37(左側)
ZZQA-350SBW-R		37(右側)
ZZQA-400SBW-L	PC55MR	39(左側)
ZZQA-400SBW-R		39(右側)

ゴムシュー・パッド付シューAss'y

■ ゴムシュー



■ パッド付シューAss'y



※各種取り扱っています。