

2 足回り 関連部品

■足回り構成部品

トラックリンクAss'y

ブッシュ

リンク

スプロケットセグメント

トラックローラー

キャリアローラー

アイドラ

シューボルト

リコイルスプリングAss'y

ERMピン履帯（油圧ショベル用交換容易化マスタピン）

シュープレート

ゴムシュー

超硬シュープレート

ヘビーデューティーシュープレート

ヘビーデューティーアイドラ

シューラグ

超硬シューラグ

スタッドレスパッド

ゴムシュー・パッド付シューAss'y

ゴムプロテクター（アートルライナ、シューパッド、イーグルパッド）

リコイルスプリングAss'y（適用グループ一覧）

リコイルスプリングAss'y（油圧ショベル・ガラパゴス用）

リコイルスプリングAss'y（ブルドーザー用）

トラックリンクAss'y

2種類のトラックリンクがブルドーザー・油圧ショベル用に提供されています。

オイル封入トラックリンク ブルドーザー

走行比率の高いブルドーザー用として採用されているもので、潤滑性能が高い構造（ピン、ブッシュ間摩擦によるピッチ伸びを防ぐため、オイル潤滑を採用）

グリース封入トラックリンク 油圧ショベル

走行比率の低い油圧ショベル用として採用されているもので、シンプルな構造



詳細・動画

2

オイル封入タイプ

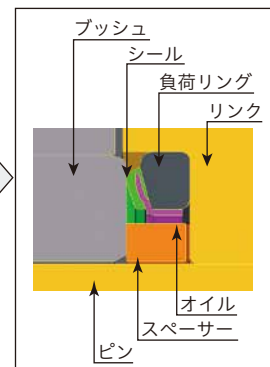
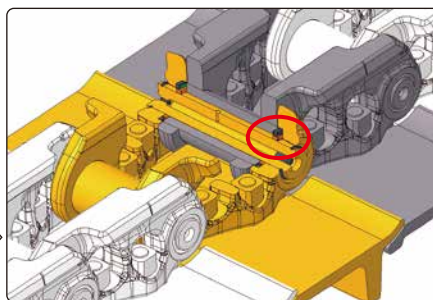
ピンとブッシュとのすきまにオイルを充填させたリンクです。

コマツ独自開発のシールでオイルが密閉されているため、グリース封入タイプに比べて長い期間リンクピッチが伸びることを抑制します。



<オイル封入タイプ>

オイルはピンの中心部に充填され、縦穴を通してピンとブッシュの間に入り潤滑します。

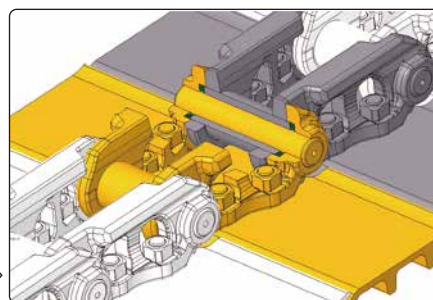


グリース封入タイプ

ピンとブッシュとのすきまにグリースを充填させたリンクです。

グリースは徐々に消失するため、ピン・ブッシュ間で摩耗が進行すると、リンクピッチ伸びに繋がります。

※グリースが枯渇したあと、走行比率が低い場合、さびによる固着（キンク）が発生する場合があります。



<グリース封入タイプ>

グリースは、組み立て時にピンとブッシュの間に充填されます。

ブッシュ



商品説明	優位性
ピンとともにリンク同士を連結する構成部品であり、外側はスプロケットによる衝撃と摩耗、内側はピンによる摩耗を受ける部位。	コマツ独自の熱処理技術により、ブッシュ外側・内側の耐摩耗性および耐衝撃性と品質バランスが優れている。

リンク



商品説明	優位性
自転車のチェーン同様、リンクチェーンにする事で回転運動が可能。トラックローラー・キャリアローラー・アイドラーとの接触により衝撃・摩耗を受ける部位。	コマツ独自の熱処理技術により、摩耗や欠損・亀裂に強く、耐久性に優れている。

スプロケットセグメント



商品説明	優位性
トラックフレームの後方に装着されており、前進・後進時のけん引力をリンクチェーンに伝える。ブッシュとのかみ合いにより、衝撃・摩耗を受ける部位。	スプロケット面は特殊な加工で硬化層が深く、また強度と耐久性の向上も可能にしている。

トラックローラー



商品説明	優位性
トラックフレームの下部に装着されており、車輛全体重量を支えるとともに、リンクチェーンガイドの役目をしている。リンクとの接触により衝撃・摩耗を受ける部位<シングルフランジローラー／ダブルフランジローラー>	コマツ独自の熱処理技術により、摩耗や耐久性に優れたローラーを採用。 また、コマツ独自のシールを採用することで土砂侵入防止とオイル漏れ防止に優れている。

キャリアローラー



商品説明	優位性
トラックフレームの上部に装着されており、履帯重量を支えるとともに、リンクチェーンガイドの役目をしている。	コマツ独自の熱処理技術により、摩耗や耐久性に優れたローラーを採用。 また、コマツ独自のシールを採用することで土砂侵入防止とオイル漏れ防止に優れている。

アイドラ



商品説明	優位性
トラックフレームの前部に装着されており、リンクチェーン進行方向をスプロケット方向に反転させる役目をしている。	コマツ独自の熱処理技術により、摩耗や耐久性に優れたローラーを採用。 また、コマツ独自のシールを採用することで土砂侵入防止とオイル漏れ防止に優れている。

シューボルト



商品説明	優位性
シュープレートをリンクチェーンと固定する部品。	市販品に比べ、耐久性に優れた硬く割れにくいものをコマツ純正品として採用。 締付条件とあわせることで、ボルト緩みが発生しにくい構造になっている。

リコイルスプリングAss'y

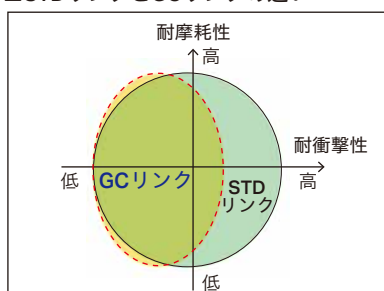


商品説明	優位性
トラックフレームに内蔵され、前部にかかる衝撃をスプリングにより吸収する役目をしている。 また、グリースの出し入れにより、履帯の張り調整をする事ができる部位。	耐久性と衝撃吸収に優れたリコイルスプリングを採用している。

GCリンク採用シュー・リンクAss'y

GCリンクは一般土木のお客さま向けに開発されたコストを重視した部品です。

■STDリンクとGCリンクの違い



※ GC 略称：General Construction Track Link

品番一覧 GCリンクAss'y

品番	リンク個数	リンクピッチ	適用機種
ZZ22U3207550	90	190	PC200, HB205
ZZ22U3207560	98	190	PC200LC, HB215LC
ZZ2073207620	90	216	PC300
ZZ2073207630	96	216	PC300LC

品番一覧 GCリンクシューAss'y

品番	シュー幅	リンク個数	リンクピッチ	適用機種
ZZ22U3207450	600 mm	90	190	PC200, HB205
ZZ22U3207460	700 mm	98	190	PC200LC, HB215LC
ZZ2073207260	600 mm	90	216	PC300
ZZ2073207270	700 mm	96	216	PC300LC

品番一覧 シューボルトKit

品番	リンク個数	リンクピッチ	適用機種
20Y-32-05070	90	190	PC200, HB205
	98	190	PC200LC, HB215LC
207-32-05061	90	216	PC300
	96	216	PC300LC

品番一覧 STDリンクAss'y

品番(参考)	リンク個数	リンクピッチ	適用機種
20Y-32-00300	90	190	PC200, HB205
20Y-32-00310	98	190	PC200LC, HB215LC
207-32-00340	90	216	PC300
207-32-00350	96	216	PC300LC

※仕様は改良のため、予告なく変更することがありますので、ご了承ください。

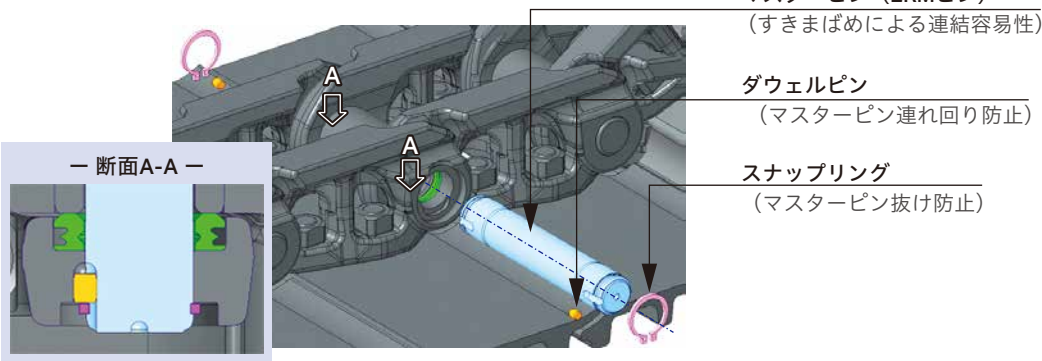
ERMピン履帯（油圧ショベル用交換容易化マスタピン）

現場での履帯脱着作業性を大幅改善
現場での交換作業が安全かつ短時間で可能
休車時間の削減を目指す

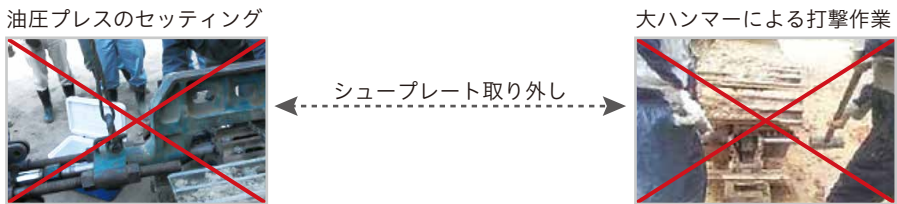
- 安全性向上・・・大ハンマーによる打撃作業を廃止
- 作業効率改善・・・油圧プレスを使用せずに履帯脱着可能
- ・・・シュープレート取り外し不要

コマツ特許
特許No.5247913

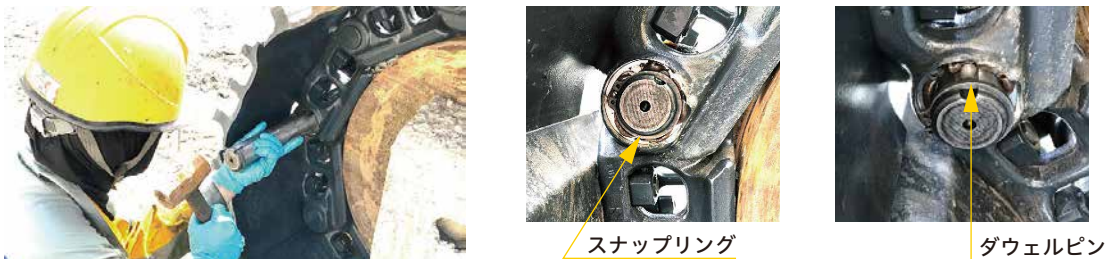
■構造



■現状



■PC350装着事例



ERMピン取り外し時、ブシュとERMピン間がサビ等により固着していた場合は取り外し困難となる可能性があります。
この場合、油圧プレスやガス切断などによる処置が必要なこともあります。

■交換用ERMピンキット

現場における緊急の履帯交換のため、ERMピン仕様の1コマリンクAss'yを準備



構成部品	個数
左リンク(ERM専用)	1個
右リンク(ERM専用)	1個
ERMピン	1個
スナップリング	2個
ダウエルピン	2個
マスターブッシュ	1個

履帯脱着時間（履帯片側：工具準備時間含まず）

	ERMピン履帯	油圧プレス(参考)	大ハンマー(参考)
取り外し時間	15分	30分	45分以上
取り付け時間	15分	30分	45分以上
工具準備時間	短	長	短
備考	・ERMピンの脱着時間は1分ほど	・シュープレート×3枚の取り外しが必要	・状況により、時間が読めない ・危険なうえ、作業あとの疲労感が大きい

■お客さまのメリット

- 履帯脱着工数低減に伴う、サービス費用低減
- 機械ストップ時間低減により、現場生産量の確保

足回り構成部品

品番一覧

適用機種	ERMピン仕様 (履帯Ass'y品番)	品名	シュー幅・ シュータイプ	セット数	単品品番	品名	対応STD品番 (履帯Ass'y品番)
PC120-8,11	203-32-07701	Track link ass'y		86	203-32-77791	ピン(ERMピン)	203-32-00232
PC128US-2 (#9501~)	203-32-07731	Track shoe ass'y	W500・トリプル	86	203-32-77781	リング(スナップリング)	203-32-02462
PC128US-8, 10,11 PC130-8,10,11	203-32-07981	Track link ass'y ※ (交換用ERMピンキット)			203-32-77861	ピン(ダウエルピン)	
PC128US-2 (~#9500)	203-32-07711	Track link ass'y		84	↑		203-32-00104
PC128UU-8	203-32-07741	Track shoe ass'y	W500・トリプル	84			203-32-02005
	203-32-07981	Track link ass'y (交換用ERMピンキット)					
PC138US-2 (#4501~)	203-32-07811	Track link ass'y		86	203-32-77891	ピン(ERMピン)	203-32-00321
PC138US-8, 10,11 PC138UU-11	203-32-07841	Track shoe ass'y		86	203-32-77881	リング(スナップリング)	203-32-03211
	203-32-07991	Track link ass'y (交換用ERMピンキット)			203-32-77861	ピン(ダウエルピン)	
PC138US-2 (~#4500)	203-32-07821	Track link ass'y		84	↑		203-32-00301
	203-32-07851	Track shoe ass'y	W500・トリプル	84			203-32-03002
	203-32-07991	Track link ass'y (交換用ERMピンキット)					
PC200-7,8, 10,11 PC210-8,10,11 PC228US-3	2A5-32-07901	Track link ass'y		90	22U-32-77261	ピン(ERMピン)	20Y-32-00300
	2A5-32-07941	Track shoe ass'y	W600・トリプル	90	22U-32-77291	リング(スナップリング)	20Y-32-02022
	2A5-32-07991	Track link ass'y (交換用ERMピンキット)			22U-32-77281	ピン(ダウエルピン)	
PC300-7,8, 10,11 PC350-7,8, 10,11	207-32-07801	Track link ass'y		90	207-32-77891	ピン(ERMピン)	207-32-00340
	207-32-07661	Track shoe ass'y	W600・トリプル	90	207-32-77881	リング(スナップリング)	207-32-03832
	2A7-32-07991	Track link ass'y (交換用ERMピンキット)			21M-32-77961	ピン(ダウエルピン)	
PC400-7,8, 10,11 PC450-7,8, 10,11	208-32-07701	Track link ass'y		92	208-32-77791	ピン(ERMピン)	208-32-00500
	208-32-07741	Track shoe ass'y	W600・トリプル	92	208-32-77781	リング(スナップリング)	208-32-03302
	2A8-32-07991	Track link ass'y (交換用ERMピンキット)			21M-32-77961	ピン(ダウエルピン)	

※交換用ERMピンキット：ERMピン構成にした1コマ分のリンクAss'y

※シューAss'yには、ゴムパッド取り付け穴はありません。ゴムパッド装着の際にはご注意ください。

シュープレート

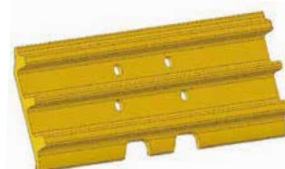
シングルグローサシュー

グローサがシャープな形状しているので土への喰い込みが良く、大きな牽引力が得られます。主にブルドーザーに使用されます。



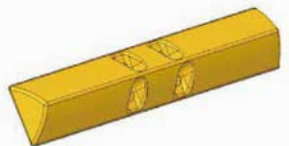
トリプルグローサシュー

グローサの高さが低いため、けん引力が小さくなりますが、地面を荒らさず、乗り心地も良いです。主に油圧ショベルに使用されます。



湿地シュー

コマツ独自の円弧シューは接地面積が大きく、より大きな浮力が得られます。主に湿地帯や軟弱地で使用されます。



ダブルグローサシュー

トリプルグローサシューより大きなけん引力を発揮します。しかも、シングルグローサシューより低い旋回抵抗です。主に大型の油圧ショベルで使用されます。



ゴムシュー

ゴムシュー（一体型）

ゴムシューは、舗装道路の走行に適し、路面を損傷させません。ゴムシューの特徴は、鉄製シューと比較して騒音や振動が小さいことです。



ゴムパッドシュー（組み立て式）

低騒音・低振動で、オペレーターにも環境にも優しいシューです。鉄製シューの整備性とゴムシューの普遍性と柔軟性を組み合わせることで、舗装道路でも容易にスムーズに運転できます。



超硬シュープレート

超硬シュープレートはグロースー部に新超硬材の追加溶接を行い、耐摩耗性を向上した商品です。



品番一覧 Aタイプ (上面コーティング)仕様

品番	ベース品番 (参考)	適用機種	コーティング タイプ	シュータイプ	レギュラシュー マスタシュー	排土 用穴	寸法(mm)				備考
							シュー幅	板厚	グローサ高さ	ボルト穴径	
14X-32-77110	14X-32-11110	D65	A	シングルグローサー	レギュラー&マスター		510	12	68.0	20.45	受注生産品
14Y-32-77110	14Y-32-11360			トリプルグローサー	レギュラー&マスター		915	12	68.0	20.45	
207-32-77710	207-32-11241				穴あき		510	11	34.0	20.45	
154-32-77350	154-32-71351	D85	A	シングルグローサー	レギュラー&マスター		560	15	74.5	22.45	
154-32-77360	154-32-71361				610		15	74.5	22.45		
175-32-77310	175-32-31313	D155	A	シングルグローサー	レギュラー&マスター		560	19	86.0	25.00	
175-32-77410	175-32-31410				610		19	86.0	25.00		
17M-32-77110	195-32-41112	D275	A	シングルグローサー	レギュラー&マスター		610	22	94.0	28.00	
17M-32-77310	195-32-41352				710		22	94.0	28.00		
195-32-77150	195-32-61111	D375	A	シングルグローサー	レギュラー&マスター		610	23	99.0	31.00	
195-32-77160	195-32-61371				710		23	99.0	31.00		
198-32-77340	198-32-31111	D475	A	シングルグローサー	レギュラーシュー		710	28	111.0	34.10	
198-32-77370	198-32-31375						810	28	111.0	34.10	
198-32-77140	198-32-16142				マスターシュー		710	28	111.0	34.10	
198-32-77141	198-32-16143							28	111.0	37.10	
198-32-77470	198-32-31474							810	28	111.0	34.10
198-32-77471	198-32-31475								28	111.0	37.10

ヘビーデューティーシュープレート

ヘビーデューティーシュープレートは通常商品より板厚を向上して、折損や曲がりに対する耐久性を強化した商品です。



品番一覧 シュー単品仕様

品番	適用機種	シュータイプ	排土用穴	寸法(mm)				備考
				シュー幅	板厚	グロースー高さ	ボルト穴径	
206-32-31110	PC200	トリプルグロースー	穴あき	600	12	26	20.45	受注生産品
206-32-31120				700	12	26	20.45	
206-32-31130				800	12	26	20.45	
206-32-31140	PC300	トリプルグロースー (シティーパッド用)	穴あき	600	12	26	20.45	
207-32-61510		トリプルグロースー	穴あき	600	13	36	22.45	
208-32-62110	PC400	トリプルグロースー	穴あき	600	18	37	24.45	
208-32-62120				700	18	37	24.45	
208-32-62130				800	18	37	24.45	

品番一覧 シューボルト&ナットキット (ヘビーデューティーシュー用)仕様

品番	適用機種	キット内容
20Y-32-05070	PC200	ボルト&ナット×50セット
207-32-05080	PC300	ボルト&ナット×30セット
208-32-05130	PC400	ボルト&ナット×30セット

ヘビーデューティーアイドラ

ヘビーデューティーアイドラは砕石やノロ処理など、足回り関連部品への負荷が大きな現場を対象に開発した部品です。通常商品と比べてローラー踏面の熱処理を深くすることにより摩耗代が向上しており、耐摩耗性に優れています。

品番一覧

品番	適用機種	適用環境	サポート 取り付け穴数	備考
207-30-07410	PC300	STD	6	受注生産品
208-30-07210	PC400	STD	4	受注生産品



シューラグ

シュープレートの先端に滑り止め用の突起部を形成することで、機体のスリップを防止し、安定した作業の遂行が可能となります。

品番一覧

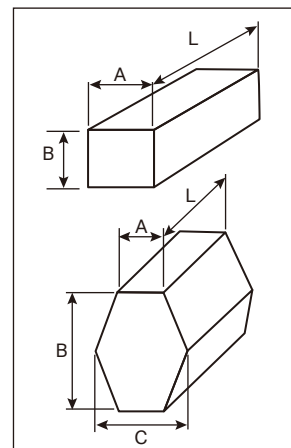
品番	適用機種	材質	(mm)			
			上面 A	高さ B	下面 C	長さ L
ZZQL-1313480	D20P-3用	S50C 焼きなし	13.0	13.0	-	480.0
ZZQL-1313560	D30Q用	S50C 焼きなし	13.0	13.0	-	560.0
ZZQL-1313620	D30P用	S50C 焼きなし	13.0	13.0	-	620.0
ZZQL-1313670	D40P用	S50C 焼きなし	13.0	13.0	-	670.0
ZZQL-1313750	D50P用	S50C 焼きなし	13.0	13.0	-	750.0
ZZQL-1313810	D50P用	S50C 焼きなし	13.0	13.0	-	810.0
ZZQL-1313890	D60P-6用	S50C 焼きなし	13.0	13.0	-	890.0
ZZQL-1616900	D60P用	S50C 焼きなし	16.0	16.0	-	900.0
ZZQL-16161140	D60P用	S50C 焼きなし	16.0	16.0	-	1140.0
ZZQL-1919850	D80P用	S50C 焼きなし	19.0	19.0	-	850.0
ZZQL-180381203	全機種適用 カットしてご利用ください	40クローム鋼 焼き入り	18.0	38.1	25.0	2032.0
ZZQL-254508203		40クローム鋼 焼き入り	25.4	50.8	31.7	2032.0
ZZQL-280638152		40クローム鋼 焼き入り	28.0	63.8	37.0	1524.0
ZZQL-150381560	D150/155A-1, D60A-6用(OP)	40クローム鋼 焼き入り	15.0	38.1	22.0	560.0
ZZQL-180381560	D80/85A-12, D95S用(OP)	40クローム鋼 焼き入り	18.0	38.1	25.0	560.0
ZZQL-254508560	D155/155A-1強化用	40クローム鋼 焼き入り	25.4	50.8	31.7	560.0
ZZQL-254508610	D155A-2用(OP)	40クローム鋼 焼き入り	25.4	50.8	31.7	610.0
ZZQL-280638610	D355A-1用強化用	40クローム鋼 焼き入り	28.0	63.8	37.0	610.0

※納期は材質により異なります。・S50C 焼きなし 納期:2~3日 ・40クローム鋼 焼き入り 納期:30日



※写真はイメージです。

サイズ凡例



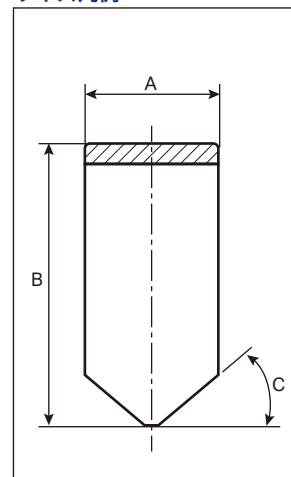
超硬シューラグ

シュープレートのグロウサー部に新超硬材の追加溶接ラグ。耐摩耗性を向上した商品です。

品番一覧 Aタイプ(上面コーティング)仕様

品番	適用機種	コーティング タイプ	寸法(mm)			角度(°)	備考
			シュー幅	A	B	C	
12Y-32-77810	D51 ~ D65	A	510	14	38	35	
134-32-77810			600	14	38	35	
12Y-32-77820			710	14	38	35	
134-32-77820			860	14	38	35	
14X-32-77820	D85	A	915	14	38	35	
154-32-77520			560	28	48	35	
154-32-77530			610	28	48	35	
154-32-77540	D155	A	910	28	48	35	
175-32-77330			560	28	55	35	
175-32-77430	D275	A	610	28	55	35	
17M-32-77180			610	35	65	35	
17M-32-77380	D375	A	710	35	65	35	
195-32-77180			610	35	70	35	
195-32-77190	D475	A	710	35	70	35	
198-32-77280			710	41	75	35	

サイズ凡例



スタッドレスパッド

寒冷地冬期専用

- 2種類の硬度の違うゴム2層構造で、優れたグリップ力を発揮
- 圧雪路、凍結路でも安定した走行性を実現
- 取り付けも簡単



品番一覧

品番	適用機種	装着枚数(枚)
ZZQA-300SBW	PC27MR	80
	PC30MR/35MR	86
ZZQA-350SBW-L	PC40MR	37(左側)
ZZQA-350SBW-R		37(右側)
ZZQA-400SBW-L	PC55MR	39(左側)
ZZQA-400SBW-R		39(右側)

ゴムシュー、パッド付きシューAss'y

ゴムシュー



パッド付きシューAss'y



※各種取り扱っています。

ゴムプロテクター

油圧ショベル用ゴムパッド。舗装路面を傷めず、効率的作業が可能。脱着も簡単。

アートライナ

アートジャパン製のアートライナ（ゴムプロテクター）は、油圧ショベルからブルドーザーまで多くの品揃えをしております。優れた安定性を保持し取り付け、取り外しが容易にできます。ボルトオンタイプ、横止めタイプがあります。

<V-PAD>

V-PADとは

- ・山林などの傾斜地での作業で優れたグリップ力を最大限に発揮
安全性・作業効率性・機械安定性を実現
- ・特殊なパターン仕様を採用
- ・滑り止め防止にも対応し低速旋回もスムーズに



アートライナ300V

アートライナ500V

品番一覧

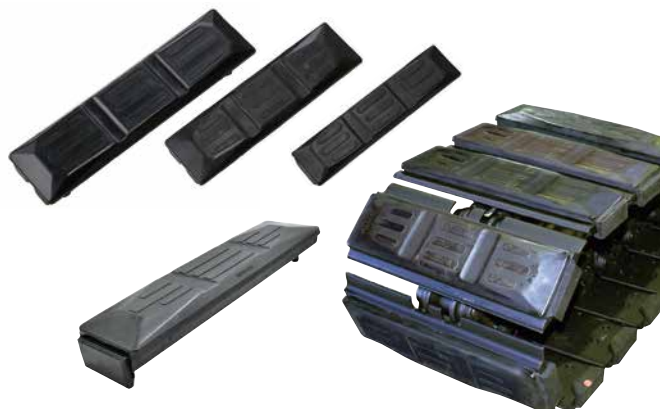
品番(ボルト止め)	品番(ボルト止め) 林業仕様 V-PAD	品番(横止め)	適用機種	シュー幅 (mm)
ZZQA-ART-230BN	—	ZZQA-ART-230F	PC18MR	230
ZZQA-ART-250BN	—	ZZQA-ART-250F	PC20MR	250
ZZQA-ART-300BN	ZZQA-ART-300V	ZZQA-ART-300F	PC30MR/35MR	300
ZZQA-ART-350BZ	—	—	PC40MR-3	350
ZZQA-ART-400BN	ZZQA-ART-400V	ZZQA-ART-400HD	PC45MR-5/55MR	400
ZZQA-ART450BEN	ZZQA-ART-450V	ZZQA-ART-450E	PC78UU/78US	450
ZZQA-ART500BPC	—	ZZQA-ART500GPC	PC120/128US/138US	500
ZZQA-ART-500BN	ZZQA-ART-500V	ZZQA-ART-500G	PC120/128US/138US	500
ZZQA-ART501BKN	—	ZZQA-ART-500K	PC160LC	500
ZZQA-ART601BKN	—	ZZQA-ART-600K	PC200/210/228US	600
ZZQA-ART602BKN	—	ZZQA-ART600KPC	PC200/210/228US	600

※号機により品番が変わる場合がありますので、都度ご確認ください。

シューパッド

品番一覧

品番(ボルト止め)	品番(片側フック)	適用機種	ナット径 (φ)
ZZQPTN90-230	—	PC18MR	12
ZZQPTN101-250	ZZQPHK101250	PC20MR	12
ZZQPTN101-300	ZZQPHK101300	PC30MR	12
ZZQPTN135350K	ZZQPHK135350K	PC40MR-3	12
ZZQPTN135-400	ZZQPHK135400	PC40/50	12
ZZQPTN135400YR	—	PC40FR-2	12
ZZQPTN154450LP	ZZQPHK154450	PC75/78	14
ZZQPTN171500LP	ZZQPHK171500	PC128/138	16
—	ZZQPHK175500	PC138US-1	16
ZZQPTN190-600	ZZQPHK190600	PC200/228	20



イーグルパッド

- 片側ピンフック、片側2本ボルトで取り付け簡単
・4本ボルトタイプに比べ、1/2の時間で取り付け可能です。
- シュープレートからはみ出さない設計
・縁石や敷き鉄板からの損傷を防ぎます。



品番一覧

品番	適用機種	シュー幅 (mm)
ZZ-SEP230	PC18MR	230
ZZ-SEP250	PC20MR	250
ZZ-SEP300	PC27MR/30MR/35MR	300
ZZ-SEP350B	PC40MR-3	350
ZZ-SEP400B	PC40MR-1,2, PC45~55MR	400
ZZTPSEP450RJ	PC78US	450
ZZTPSEP500KRJ	PC128US/138US/120 (現行)	500



リコイルスプリングAss'y (適用グループ一覧)

適用グループ一覧 (1/4) グループ番号をもとに2-13・2-14ページ 品番一覧を参照してください。

油圧ショベル・ガラバゴス

ブルドーザー

適用機種&仕様	号機	グループ番号
PC10-7	25001-	1
PC10N-7	1001-	1
PC12UU-2	4601-	1
PC15-3	5001-	1
PC18MR-3	20001-	3
PC18MR-5	30001-	3
PC20-7	35001-	1
PC20MR-3	20001-	4
PC20MR-5	30001-	5
PC20UU-3	10001-11700	1
PC20UU-3	11701-	4
PC20UU-3 (狭幅ゲージ)	10001-	1
PC20UU-5	15001-	4
PC22MR-3	30001-	4
PC25MR-5	25001-	4
PC25R-8	10001-	1
PC27MR-3	20002-	4
PC27R-8	10001-	1
PC28UU-3	30001-32000	1
PC30MR-3	30001-	4
PC30MR-5	50001-	4
PC30UU-3	10001-12900	1
PC30UU-3	12901-	4
PC30UU-5	15001-	4
PC30UU-6	20001-	4
PC30UUC-6	5001-	4
PC35MR-2	5001-	4
PC35MR-2 (解体仕様車)	5001-	6
PC35MR-3	15001-	4
PC35MR-3 (解体仕様車)	15001-	6
PC35MR-5	30001-	4
PC35MR-5 (解体仕様車)	30001-	6
PC38UU-3	7001-	4
PC38UU-5	15001-	4
PC38UU-6	60001-	4
PC40MR-2	8001-	7
PC40MR-3	15001-	7
PC45MR-3	5001-	7
PC45MR-5	30001-	7
PC50MR-2	5001-	7
PC50UU-2	12800-	7
PC55MR-3	15001-	7
PC55MR-5	20001-	7
PC55MR-5E0	9176-	7
PC58UU-3	22301-	7
PC58UU-5	25001-	7
PC58UU-6	30001-	7
PC78US-6	5592-	8
PC78US-8	15001-	9
PC78US-10	30001-	9
PC78US-11	50001-	9
PC78US-11E0	50001-	9
PC78USi-10	33279-	9
PC78UU-6	23609-	8
PC78UU-8	15001-	9
PC78UU-10	30001-	9
PC78UU-11	50001-	9
PC78UUT-10	1577-	9
PC100-6	47025-	10
PC100-6E	47025-	10
PC100-6S	47025-	10
PC100-6Z	47025-	10
PC120-6	66115-	10
PC120-6E0	70001-	10
PC120-6S	66115-	10
PC120-6Z	66115-	10
PC120-8	80001-	10
PC120-11	90001-	10
PC120LC-6	66115-	11
PC120LC-6E0	70001-	11
PC120SC-6	10202-	10
PC128US-2	8305-	10
PC128US-8	20001-	10
PC128US-10	40001-	10
PC128US-11	50001-	10
PC128USi-10	44383-	10
PC128UU-8	23030-	10
PC130-6	53176-	10
PC130-6E	53176-	10

適用機種&仕様	号機	グループ番号
PC130-6E0	60001-	10
PC130-6G	53176-	10
PC130-7	70001-	10
PC130-7K	70001-	10
PC130-8	80001-	10
PC130-10M0	70413-	10
PC130-11	90001-	10
PC130LC-11	90001-	11
PC138US-2	3442-	10
PC138US-2A	4501-	10
PC138US-2AC	4501-	10
PC138US-2AT	4501-	10
PC138US-8	20001-	10
PC138US-10	40001-	10
PC138US-11	50001-	10
PC138US-11E0	59832-	10
PC138USLC-8	20001-	11
PC138USLC-10	40001-	11
PC138USLC-11	50001-	11
PC138UU-11	51394-	10
PC158USLC-2	10021-10041	12
PC160LC-7	10001-10003	12
PC160LC-7E0	20001-	14
PC160LC-8	25001-	14
PC170LC-10	30001-	15
PC170LC-11	35001-	15
PC200-6	80001-110675	12
PC200-6H	80001-110675	12
PC200-6J	80001-110675	12
PC200-6S	80001-110675	12
PC200-6Z	80001-110675	12
PC200-7	200001-203737	12
PC200-8	300001-	14
PC200-8E0	1001-	14
PC200-8M0	400001-	15
PC200-8N1	310001-	14
PC200-10	450001-	15
PC200-10M0	700001-	15
PC200-11	500001-	15
PC200i-10	451680-	15
PC200i-11	500470-	15
PC200LC-6	80001-110675	16
PC200LC-6	110676-	17
PC200LC-6H	80001-110675	16
PC200LC-6H	110676-	17
PC200LC-6J	80001-110675	16
PC200LC-6J	110676-	17
PC200LC-6S	80001-110675	16
PC200LC-6S	110676-	17
PC200LC-6Z	80001-110675	16
PC200LC-6Z	110676-	17
PC200LC-7	200001-203737	16
PC200LC-7	203738-	17
PC200LC-8	300001-	17
PC200LC-8E0	1001-	17
PC200LC-8M0	400001-	18
PC200LC-8N1	310001-	17
PC200LC-10	450001-	18
PC200LC-11	500001-	18
PC200LCE-11	80001-	19
PC200LCi-10	451680-	18
PC200LCi-11	500470-	18
PC200SC-6	10001-10225	16
PC200SC-6	10226-	17
PC200SC-7	20001-	17
PC210-6	30001-31920	12
PC210-6D	30001-31920	12
PC210-6G	30001-31920	12
PC210-7	40001-40307	12
PC210-8	60001-	14
PC210-8N1	310001-	14
PC210-10	450001-	15
PC210-10M0	600001-	15
PC210-11	500001-	15
PC210i-10	451080-	19
PC210LC-6	30001-31920	16
PC210LC-6	31921-	17
PC210LC-6G	30001-31920	16
PC210LC-6G	31921-	17

足回り構成部品

グループ一覧 (2/4) グループ番号をもとに2-13・2-14ページ 品番一覧を参照してください。

油圧ショベル・ガラパゴス ブルドーザー

2

適用機種&仕様	号機	グループ番号
PC210LC-7	40001-40307	16
PC210LC-7	40308-	17
PC210LC-8	60001-	17
PC210LC-8N1	310001-	17
PC210LC-10	450001-	18
PC210LC-10M0	600001-	18
PC210LC-11	500001-	18
PC210LC-11E0	500001-	19
PC210LCE-11	80001-	19
PC210LCi-10	451080-	19
PC210LCi-11E0	500470-	19
PC220-6	50001-56420	16
PC220-6	56421-	17
PC220-6Z	50001-56420	16
PC220-6Z	56421-	17
PC220-7	60001-60356	16
PC220-7	60357-	17
PC220-8	70001-	17
PC220-8N1	80001-	17
PC220-10	90001-	17
PC220-11	95001-	18
PC220LC-6	50001-56420	16
PC220LC-6	56421-	17
PC220LC-7	60001-60356	16
PC220LC-7	60357-	17
PC220LC-8	70001-	17
PC220LC-8N1	80001-	17
PC220LC-10	90001-	17
PC220LC-11	95001-	18
PC228US-3	20001-21588	16
PC228US-3	21589-	17
PC228US-3 (トンネル仕様)	25001-	17
PC228US-3E0	40001-	17
PC228US-3T3 (トンネル仕様)	26001-	17
PC228US-3U	20001-21588	16
PC228US-8	50001-	17
PC228US-10	1001-	17&18
PC228US-11	5001-	18
PC228USLC-3	20001-21588	16
PC228USLC-3	21589-	17
PC228USLC-3E0	40001-	17
PC228USLC-3S	20001-21588	16
PC228USLC-3T3 (トンネル仕様)	26001-	17
PC228USLC-8	50001-	17
PC228USLC-10	1001-	17&18
PC228USLC-11	5001-	18
PC228USLC-11E0	5001-	19
PC230-6	10001-10334	16
PC230-6	10335-	17
PC230-7	11001-11035	16
PC230-7	11036-	17
PC230-8	20001-	17
PC230-8 (ラジコン仕様)	70001-	17
PC230-8N1	80001-	17
PC230-10	90001-	17
PC230-11	95001-	18
PC230LC-6	10001-10334	16
PC230LC-6	10335-	17
PC230LC-7	11001-11035	16
PC230LC-7	11036-	17
PC230LC-8	20001-	17
PC230LC-8 (ラジコン仕様)	70001-	17
PC230LC-8N1	80001-	17
PC230LC-10	90001-	17
PC230LC-11	95001-	18
PC300-6	30001-33465	21
PC300-6Z	30001-33465	21
PC300-7	40001-	22
PC300-7E0	50001-	22
PC300-8	60001-64389	22
PC300-8	64390-	23
PC300-8M0	80001-	24
PC300-10	70001-71421	25
PC300-10	71422-	26
PC300-11	90001-	26
PC300i-11	90156-	26
PC300LC-6	30001-33465	21
PC300LC-6Z	30001-33465	21
PC300LC-7	40001-	22
PC300LC-7E0	50001-	22
PC300LC-8	60001-64389	22
PC300LC-8	64390-	23

適用機種&仕様	号機	グループ番号
PC300LC-8M0	80001-	24
PC300LC-10	70001-	25
PC300LC-11	90001-	26
PC300LCi-11	90156-	26
PC300SC-6	10001-12000	21
PC350-6	10001-12283	21
PC350-6Z	10001-12283	21
PC350-7	20001-	22
PC350-7E0	30001-	22
PC350-8	60001-64389	22
PC350-8	64390-	23
PC350-8M0	80001-	24
PC350-10	70001-	25
PC350-11	90001-	26
PC350LC-6	10001-12283	21
PC350LC-6Z	10001-12283	21
PC350LC-7	20001-	22
PC350LC-7E0	30001-	22
PC350LC-8	60001-64389	22
PC350LC-8	64390-	23
PC350LC-8M0	80001-	24
PC350LC-10	70001-	25
PC350LC-11	90001-	26
PC400-7	50001-	27
PC400-7E0	60001-	27
PC400-8	70001-	27
PC400-8R	75001-	27
PC400-10	80001-	27
PC400-11N0	85001-	28
PC400LC-7	50001-	27
PC400LC-7E0	60001-	27
PC400LC-7M1	50001-	27
PC400LC-8	70001-	27
PC400LC-8R	75001-	27
PC400LC-10	80001-	27
PC400LC-11N0	85001-	28
PC450-7	20001-	27
PC450-7E0	30001-	27
PC450-7M1	20001-	27
PC450-8	70001-	27
PC450-8R	75001-	27
PC450-10	80001-	27
PC450-11N0	85001-	28
PC450LC-7	20001-	27
PC450LC-7E0	30001-	27
PC450LC-8	70001-	27
PC450LC-8R	75001-	27
PC450LC-10	80001-	27
PC450LC-11N0	85001-	28
PC490-11N0	85001-	28
PC490LC-10	80001-	27
PC490LC-11	85001-	28
PC490LC-11E0	85741-	28
PC490LC-11N0	85001-	28
PC490LCi-11	85113-	28
PC600-6	10001-	29
PC600-6A	10001-	29
PC600-7	20001-	29
PC600-8	30001-	29
PC600-8E0	65001-	29
PC600-8R	60001-	29
PC600-8R1	70001-	29
PC600-11	80001-	29
PC600LC-6	10001-	29
PC600LC-6A	10001-	29
PC600LC-7	20001-	29
PC600LC-8	30001-	29
PC600LC-8E0	65001-	29
PC600LC-8R	60001-	29
PC600LC-8R1	70001-	29
PC650-6	30001-	29
PC650-6A	30001-	29
PC650-7	40001-	29
PC650-8	50001-	29
PC650-8E0	65001-	29
PC650-11	80001-	29
PC650LC-6	30001-	29
PC650LC-6A	30001-	29
PC650LC-7	40001-	29
PC650LC-8	50001-	29
PC650LC-8E0	65001-	29
PC650LC-11	80001-	29

足回り構成部品

グループ一覧 (3/4) グループ番号をもとに2-13・2-14ページ 品番一覧を参照してください。

油圧ショベル・ガラパゴス

ブルドーザー

適用機種&仕様	号機	グループ番号
PC650SE-3	10501-	30&32
PC650SE-5	20001-	30&32
PC700LC-8	65001-	31&32
PC700LC-8E0	65001-	31&32
PC700LC-8R	75001-	31&32
PC700LC-11	80001-	31&32
PC700LC-11E0	80001-	31&32
PC750-7	20001-20033	30&32
PC750-7	20034-	31&32
PC750LC-6	10001-11080	30&32
PC750LC-6	11081-	31&32
PC750LC-7	20001-20033	30&32
PC750LC-7	20034-	31&32
PC750SE-6	10001-11080	30&32
PC750SE-6	11081-	31&32
PC750SE-7	20001-20033	30&32
PC750SE-7	20034-	31&32
PC800-6	30001-31096	30&32
PC800-6	31097-	31&32
PC800-7	40001-40025	30&32
PC800-7	40026-	31&32
PC800-8	50001-	31&32
PC800-8E0	65001-	31&32
PC800-8R	60001-	31&32
PC800-8R1	70001-	31&32
PC800LC-8	50001-	31&32
PC800LC-8E0	65001-	31&32
PC800LC-8R	60001-	31&32
PC800LC-8R1	70001-	31&32
PC800SE-6	30001-31096	30&32
PC800SE-6	31097-	31&32
PC800SE-7	40001-40025	30&32
PC800SE-7	40026-	31&32
PC800SE-8	50001-	31&32
PC800SE-8E0	65001-	31&32
PC800SE-8R	60001-	31&32
PC800SE-8R1	70001-	31&32
PC850-8	10001-	31&32
PC850-8E0	65001-	31&32
PC850-8R	60001-	31&32
PC850-8R1	70001-	31&32
PC850SE-8	10001-	31&32
PC850SE-8E0	65001-	31&32
PC850SE-8R	60001-	31&32
PC850SE-8R1	70001-	31&32
PC900LC-11	10001-	31&32
PC950-11E0	10001-	32
PC1250-7	20001-20135	33&36
PC1250-7	20136-	34&35&36
PC1250-8	30001-	34&35&36
PC1250-8R	35001-	34&35&36
PC1250-11	50001-	34&35&36
PC1250-11E0	50001-	34&35&36
PC1250-11R	50001-	34&35&36
PC1250LC-7	20001-20135	33&36
PC1250LC-7	20136-	34&35&36
PC1250LC-8	30001-	34&35&36
PC1250LC-11	50001-	34&35&36
PC1250SE-7	20001-20135	33&36
PC1250SE-7	20136-	34&35&36
PC1250SE-8	30001-	34&35&36
PC1250SP-7	20001-20135	33&36
PC1250SP-7	20136-	34&35&36
PC1250SP-8	30001-	34&35&36
PC1250SP-8R	35001-	34&35&36
PC1250SP-11	50001-	34&35&36
HB205-1	1001-2634	14
HB205-1	2635-	15
HB205-1M0	10001-	15
HB205-2	50001-	15
HB205-3	70001-	15
HB205LC-2	50001-	18
HB205LC-3	70001-	18
HB215-2	50001-	15
HB215-3	70001-	15
HB215LC-1	1001-2634	17
HB215LC-1	2635-	18
HB215LC-2	50001-	18
HB215LC-3	70001-	18
HB335-1	1001-1041	25
HB335-1	1042-	26
HB335-3	5001-	26

適用機種&仕様	号機	グループ番号
HB335LC-1	1001-1041	25
HB335LC-1	1042-	26
HB335LC-3	5001-	26
HB365-1	1001-1041	25
HB365-1	1042-	26
HB365-3	5001-	26
HB365LC-1	1001-1041	25
HB365LC-1	1042-	26
HB365LC-3	5001-	26
BR200-1	1001-	12
BR200J-1	1201-	12
BR200R-1	1002-	12
BR200S-1	1001-1100	12
BR200T-1	1101-	16
BR250RG-1	1101-	12
BR300J-1	1001-	16
BR300S-1B	1001-	12
BR300S-1B	2001-	17
BR300S-2	2001-	17
BR310JG-1	1002-	16
BR350JG-1	1005-1542	12
BR350JG-1	1543-1548	16
BR380JG-1	1001-	17
BR380JG-1E0	2001-	17
BZ210-3	2001-	10
D20A-6	62544-	(1)
D20A-7	75001-78603	(1)
D20A-7	78604-	(2)
D20A-8	83001-	(2)
D20A-8E0	90001-	(2)
D20AG-6	62544-	(1)
D20AG-7	76527-78603	(1)
D20AG-7	78604-	(2)
D20P-6	62514-	(1)
D20P-6A	62314-	(1)
D20P-7A	75001-78603	(1)
D20P-7A	78604-	(2)
D20P-8	83001-	(2)
D20P-8E0	90001-	(2)
D20PG-7A	76527-78603	(1)
D20PG-7A	78604-	(2)
D20PL-7 (アウトサイドフレーム仕様)	62001-62609	(1)
D20Q-6	60171-	(1)
D20Q-7	61001-61131	(1)
D20Q-7	61132-	(2)
D20S-6	60165-	(1)
D20S-7	61001-61131	(1)
D20S-7	61132-	(2)
D21A-6	62544-	(1)
D21A-7	75001-78603	(1)
D21A-7	78604-	(2)
D21A-8	83001-	(2)
D21A-8E0	90001-	(2)
D21AG-6	62544-	(1)
D21AG-7	76527-78603	(1)
D21AG-7	78604-	(2)
D21P-6	62514-	(1)
D21P-6A	62314-	(1)
D21P-7A	75001-78603	(1)
D21P-7A	78604-	(2)
D21P-8	83001-	(2)
D21P-8E0	90001-	(2)
D21PG-7A	76527-78603	(1)
D21PG-7A	78604-	(2)
D21Q-6	60171-	(1)
D21Q-7	61001-61131	(1)
D21Q-7	61132-	(2)
D21QG-7	61076-61131	(1)
D21QG-7	61132-	(2)
D21S-6	60165-	(1)
D21S-7	61001-61131	(1)
D21S-7	61132-	(2)
D27A-10	10001-	(2)
D27P-10	10001-	(2)
D31A-18	40410-	(4)
D31A-20	42001-	(4)
D31AM-18	40415-	(4)
D31AM-20	42001-	(4)
D31E-18	40390-	(4)
D31E-20	42001-	(4)
D31EX-22	60001-	(5)
D31P-18	40529-	(4)

足回り構成部品

グループ一覧 (4/4) グループ番号をもとに2-13・2-14ページ 品番一覧を参照してください。

油圧ショベル・ガラバゴス

ブルドーザー

適用機種&仕様	号機	グループ番号
D31P-18A (ゴムシュー仕様)	43459-	(3)
D31P-18A (鉄シュー仕様)	40551-	(4)
D31P-20	45001-	(4)
D31P-20A	45001-	(4)
D31PG-20A	45001-	(3)
D31PL-18	40519-	(4)
D31PL-20	45001-	(4)
D31PX-22	60001-	(5)
D31PX-22 (トリミングドーザー)	60001-	(6)
D31PX-22M0 (トリミングドーザー)	70001-	(6)
D31Q-18	40091-	(4)
D31Q-20	41001-	(4)
D31S-18	40097-	(4)
D31S-20	41001-	(4)
D31SM-18	40111-	(4)
D31SM-20	41001-	(4)
D37A-2	2501-	(4)
D37A-5	3001-	(4)
D37E-2	1794-	(4)
D37EX-21A	5962-	(5)
D37EX-22	60001-	(5)
D37P-2	1592-	(4)
D37P-2A (ゴムシュー仕様)	2074-	(3)
D37P-2A (鉄シュー仕様)	2001-	(4)
D37P-5A	3001-	(4)
D37PG-5A	3001-	(3)
D37PX-22	60001-	(5)
D51EX-22	(B10001-)	(7)
D51EX-24	10001-	(7)
D51EX-24	(B20001-)	(7)
D51EX-24E0	20001-	(7)
D51EXI-22	(B13500-)	(7)
D51EXI-24	10001-	(7)
D51EXI-24	(B20001-)	(7)
D51EXI-24E0	20001-	(7)
D51PF-24	10582-	(7)
D51PX-22	(B10001-)	(7)
D51PX-24	10001-	(7)
D51PX-24	(B20001-)	(7)
D51PX-24E0	20001-	(7)
D51PXI-22	(B13500-)	(7)
D51PXI-24	10001-	(7)
D51PXI-24	(B20001-)	(7)
D51PXI-24E0	20001-	(7)
D60P-12	65942-	(11)
D61EX-12	1001-	(8)
D61EX-12	(B1501-)	(8)
D61EX-23	30001-	(9)
D61EX-23M0	(B50001-)	(9)
D61EX-24	40001-	(9)
D61EX-24	(B60001-)	(9)
D61EX-24E0	40001-	(9)
D61EX-24E0	(B65001-)	(9)
D61EXI-23	30001-	(9)
D61EXI-24	40001-	(9)
D61EXI-24	(B60001-)	(9)
D61EXI-24E0	40001-	(9)
D61EXI-24E0	(B65001-)	(9)
D61P-12	1001-	(8)
D61PX-12	1001-	(8)
D61PX-12	(B1501-)	(8)
D61PX-23	30001-	(9)
D61PX-24	40001-	(9)
D61PX-24	(B60001-)	(9)
D61PX-24E0	40001-	(9)
D61PX-24E0	(B65001-)	(9)
D61PXI-23	30001-	(9)
D61PXI-24	40001-	(9)
D61PXI-24	(B60001-)	(9)
D61PXI-24E0	40001-	(9)
D61PXI-24E0	(B65001-)	(9)
D65E-12	67142-	(10)
D65E-12 (トリミングドーザー)	60942-	(12)
D65EX-12	67142-	(10)
D65EX-12 (トリミングドーザー)	60942-	(12)
D65EX-15	67001-	(11)
D65EX-15E0	69001-	(11)
D65EX-16	80001-	(10)
D65EX-17	1001-	(10)
D65EX-18	90001-	(10)
D65EX-18E0	90001-	(10)
D65EXI-18	90023-	(10)

適用機種&仕様	号機	グループ番号
D65EXI-18E0	90023-	(10)
D65P-12	65942-	(11)
D65PX-12	65942-	(11)
D65PX-15	67001-	(11)
D65PX-15E0	69001-	(11)
D65PX-16	80001-	(10)
D65PX-17	1001-	(10)
D65PX-18	90001-	(10)
D65PX-18E0	90001-	(10)
D65PXI-18	90023-	(10)
D65PXI-18E0	90023-	(10)
D85EX-15	10001-	(14)
D85EX-15E0	11001-	(14)
D85EX-15R	20001-	(14)
D85EX-18	22001-	(14)
D85EXI-18	22083-	(14)
D85EXI-18E0	23363-	(14)
D85PX-15	1001-	(14)
D85PX-15E0	1201-	(14)
D85PX-15R	20001-	(14)
D85PX-18	22001-	(14)
D85PX-18E0	22001-	(14)
D85PXI-18	22083-	(14)
D85PXI-18E0	22083-	(14)
D155A-3	60001-	(15)
D155A-5	65001-	(15)
D155A-6R	85077-	(16)
D155AX-3	60001-	(15)
D155AX-5	70001-	(15)
D155AX-5A	70001-	(15)
D155AX-6	80001-	(16)
D155AX-6A	80001-	(16)
D155AX-7	90001-	(16)
D155AX-8	100001-	(16)
D155AX-8E0	100001-	(16)
D155AXI-8	100040-	(16)
D155AXI-8E0	100040-	(16)
D275A-5D	30001-	(17)
D275A-5R (ローラーガード仕様)	45001-	(17)
D275A-5R (ローラーガード/Dual Tilt仕様)	45001-	(17)
D275A-5R (フルローラーガード仕様)	45001-	(17)
D275A-5R (フルローラーガード/Dual Tilt仕様)	45001-	(17)
D275A-6	180001-	(17)
D275A-6 (寒冷地仕様)	180001-	(17)
D275A-6 (ローラーガード仕様)	180001-	(17)
D275A-6 (フルローラーガード仕様)	180001-	(17)
D275AX-5E0	40001-	(17)
D375A-3 (6下転輪仕様)	17001-	(18)
D375A-3A (7下転輪仕様)	17001-	(18)
D375A-3AD (7下転輪)	17001-	(19)
D375A-3D (6下転輪)	17001-	(19)
D375A-5	18001-	(18)
D375A-5D	17743-	(19)
D375A-5E0	50001-	(20)
D375A-5R (7下転輪仕様)	55001-	(18)
D375A-5R (8下転輪仕様)	55001-	(20)
D375A-6 (7下転輪/Dual Tilt/極寒地仕様)	60249-	(19)
D375A-6 (8下転輪/Dual Tilt/極寒地仕様)	60249-	(21)
D375A-6 (7下転輪/極寒地仕様)	60249-	(19)
D375A-6 (8下転輪/極寒地仕様)	60249-	(21)
D375A-6 (ローラーガード仕様)	60001-	(20)
D375A-6 (ローラーガード/Dual Tilt仕様)	60001-	(20)
D375A-6 (フルローラーガード仕様)	60001-	(20)
D375A-6 (フルローラーガード/Dual Tilt仕様)	60001-	(20)
D375A-6R (ローラーガード仕様)	65001-	(18)
D375A-6R (ローラーガード/Dual Tilt仕様)	65001-	(18)
D375A-6R (フルローラーガード仕様)	65001-	(18)
D375A-6R (フルローラーガード/Dual Tilt仕様)	65001-	(18)
D475A-5 (8下転輪仕様)	20001-	(22)
D475A-5E0	30001-	(22)
D475A-8	50001-	(22)
D475A-8E0	50001-	(22)
D475A-8R	55001-	(22)
D475AI-8R	55001-	(22)
D475ASD-5E0	30001-	(22)
CD60R-1	1958-	(23)
CD110R-2	1501-	(24)
CF-1	1001-	(23)

リコイルスプリングAss'y (油圧ショベル・ガラパゴス用)

リコイルスプリングAss'yはヨーク、シリンダ、スプリングなどの構成部品を専用工場で組立済みの商品です。アッセンブリ交換により危険な分解組立作業が不要となり、修理作業と休車時間の削減が行えます。



2

品番一覧

※海外仕様も一部、含まれます。

グループ 番号	適用機種	トラック リンク仕様	適用 環境	左右	ヨーク/ロッド				スプリング		グリース ニップル	ヨーク ガード	Ass'y品番	備考
					有無	ボルト 穴	吊穴	取り付け ボルト	外径 (mm)	防錆 処理				
1	PC10~PC38	鉄シュウ用	STD	左右共通	✓				20.0	STD			20N-30-71406	
		ゴムシュウ用	STD	左右共通	✓				20.0	STD			20N-35-71406	
3	PC18	鉄シュウ用	STD	左右共通	✓	4			14.0	STD	✓		22J-35-26200	
		ゴムシュウ用	STD	左右共通	✓				-	-	✓		22J-35-26100	
4	PC20~PC38	鉄シュウ用	STD	左右共通	✓				20.0	STD	✓		22F-30-00231	
		ゴムシュウ用	STD	左右共通	✓				20.0	STD	✓		22F-30-00221	
5	PC20	ゴムシュウ用	STD	左右共通	✓						✓		22K-30-52202	
6	PC35	鉄シュウ用	解体	左右共通	✓				22.0	STD	✓		22F-30-23310	
7	PC40~PC58	鉄シュウ用	STD	左右共通	✓				22.0	STD	✓		22M-30-32101	
		ゴムシュウ用	STD	左右共通	✓				22.0	STD	✓		22M-30-32501	
8	PC60~PC78	鉄シュウ用	STD	左右共通	✓	4			27.0	STD	✓		21W-30-00120	
					✓	4		✓	27.0	STD	✓		21W-30-00910	
		鉄シュウ用	STD	左右共通	✓	4			27.0	STD	✓		21W-30-00140	
					✓	4			27.0	R-Lv2	✓		21W-30-00180	
		ゴムシュウ用	STD	左右共通	✓	4			27.0	STD	✓		21W-30-00150	
					✓	4			27.0	R-Lv2	✓		21W-30-00190	
10	PC100~PC138 BZ210	鉄シュウ用	STD	左右共通	✓	4	✓		35.0	STD	✓		22B-30-00530	
					✓	4	✓		35.0	R-Lv2	✓		2A3-30-00010	
11	PC120~PC138	鉄シュウ用	STD	左右共通	✓	4	✓		36.0	STD	✓		22B-30-00610	
					✓	4	✓		36.0	R-Lv2	✓		22B-30-00620	
12	PC158~PC210, BR200~BR350	鉄シュウ用	STD	左右共通	✓	4			44.0	STD	✓		20Y-30-00730	
14	PC160~PC210 HB205	鉄シュウ用	STD	左右共通	✓	4			44.0	STD	✓		20Y-30-00591	
					✓	4			44.0	R-Lv2			20Y-30-00550	
15	PC170~PC210 HB205~HB215	鉄シュウ用	STD	左右共通	✓	2	✓		42.0	STD	✓		20Y-30-00660	
					✓	2	✓		42.0	R-Lv2	✓		20Y-30-00780	
					✓	2	✓		44.0	STD	✓		20Y-30-00651	
16	PC200~PC230, BR200~BR350	鉄シュウ用	STD	左右共通	✓	4			45.0	STD	✓		206-30-00120	
17	PC200~PC230, HB215 BR300~BR380	鉄シュウ用	STD	左右共通	✓	4			45.0	STD	✓		206-30-00071	
					✓	4			45.0	R-Lv2			206-30-00040	
18	PC200~PC230 HB205~HB215	鉄シュウ用	STD	左右共通	✓	2	✓		45.0	STD	✓		206-30-00091	
					✓	2	✓		45.0	R-Lv2	✓		206-30-00130	
			寒冷地	左右共通	✓	2	✓		45.0	STD	✓		206-30-00081	
19	PC200~PC240, HB205~HB215	鉄シュウ用	STD	左右共通	✓	2	✓		46.0	STD	✓		206-30-00140	
21	PC250~PC350	鉄シュウ用	STD	左右共通	✓	4			52.0	STD	✓		207-30-01040	
					✓	4			55.0	STD	✓		207-30-01390	
22	PC270~PC350 BR550~BR580	鉄シュウ用	STD	左右共通	✓	4			55.0	R-Lv1			207-30-01380	
					✓	4			55.0	R-Lv2			207-30-01370	
					✓	2	✓		55.0	STD	✓		207-30-00391	
23	PC270~PC350 BR580	鉄シュウ用	STD	左右共通	✓	2	✓		55.0	R-Lv1			207-30-00381	
					✓	2	✓		55.0	R-Lv2			207-30-00371	
24	PC290~PC360	鉄シュウ用	STD	左右共通	✓	2	✓		55.0	STD	✓		207-30-00971	
					✓	2	✓		55.0	R-Lv1			207-30-00990	
					✓	2	✓		55.0	R-Lv2	✓		207-30-01250	
25	PC300~PC360	鉄シュウ用	STD	左右共通	✓	4			58.0	STD	✓		207-30-01460	
					✓	4			58.0	R-Lv2			207-30-01470	
26	PC300~PC360 HB335~HB365	鉄シュウ用	STD	左右共通	✓	2	✓		58.0	STD	✓		2A7-30-00021	
					✓	2	✓		58.0	R-Lv2	✓		2A7-30-00040	
					✓	4			58.0	STD	✓		208-30-01030	
27	PC390~PC500	鉄シュウ用	STD	左右共通	✓	4			58.0	R-Lv1			208-30-00140	
					✓	4			58.0	R-Lv2			208-30-00131	
			寒冷地	左右共通	✓	4			58.0	STD			208-30-01070	
28	PC400~PC500	鉄シュウ用	STD	左右共通	✓	4	✓	✓	58.0	STD	✓		208-30-01020	
					✓	4	✓		58.0	R-Lv2			208-30-00910	
29	PC550~PC650 BR1000	鉄シュウ用	STD	左右共通	✓	4			66.0	STD			21M-30-54200	
					✓	4			66.0	R-Lv2			21M-30-00130	
					✓	4			67.0	STD			21M-30-14100	
30	PC650~PC800	鉄シュウ用	STD	左側	✓	8		✓	75.0	STD	✓		209-30-00950	
				右側	✓	8		✓	75.0	STD	✓		209-30-00960	
31	PC700~PC900	鉄シュウ用	STD	左側	✓	8		✓	75.0	STD	✓	✓	209-30-00910	
				右側	✓	8		✓	75.0	R-Lv2	✓	✓	209-30-00930	
					✓	8		✓	75.0	STD	✓	✓	209-30-00920	
					✓	8		✓	75.0	R-Lv2	✓	✓	209-30-00940	
32	PC650~PC950	鉄シュウ用	STD	左右共通	✓				75.0	R-Lv2			209-30-00270	スプリングAss'yのみ
33	PC1100~PC1250	鉄シュウ用	STD	左右共通	✓	8		✓	86.5	STD	✓		21N-30-00550	
					✓	8	✓	✓	86.5	STD	✓	✓	21N-30-00530	
34	PC1250	鉄シュウ用	STD	左側	✓	8	✓	✓	86.5	R-Lv2	✓	✓	21N-30-00510	
				右側	✓	8	✓	✓	86.5	STD	✓	✓	21N-30-00540	
					✓	8	✓	✓	86.5	R-Lv2	✓	✓	21N-30-00520	
35	PC1250	鉄シュウ用	STD	左側	✓		✓				✓	✓	21N-30-00230	ヨークAss'yのみ
				右側	✓		✓				✓	✓	21N-30-00240	ヨークAss'yのみ
36	PC1100~PC1250	鉄シュウ用	STD	左側					86.5	STD			21N-30-00250	スプリングAss'yのみ
				右側					86.5	R-Lv2			21N-30-00170	スプリングAss'yのみ

※適用環境:STD=-20°C~+50°C、寒冷地=-30°C~+40°C、極寒地=-50°C~+40°C、トリミング=トリミング仕様、解体=解体仕様

※防錆処理:STD=プライマ塗装、R-Lv1=ジンクリッチ+プライマ塗装、R-Lv2="亜鉛塗装+アルミ溶射"

リコイルスプリングAss'y（ブルドーザー用）

リコイルスプリングAss'yはヨーク、シリンダ、スプリングなどの構成部品を専用工場
で組立済みの商品です。アセンブリ交換により危険な分解組立作業が不要となり、
修理作業と休車時間の削減が行えます。



2

品番一覧

※海外仕様も一部、含まれます。

グループ 番号	適用機種	トラックリンク 仕様	適用 環境	左右	ヨーク／ロッド				ブラ ケット	スプリング		グリース ニップル	Ass'y品番	備考
					有無	ボルト 穴	吊穴	取り付け ボルト		外径 (mm)	防錆 処理			
(1)	D20～D21	鉄& ゴムシュー用	STD	左側		4			✓	25.0	STD		10G-30-00150	
						4			✓	27.0	STD	✓	10G-30-00170	
					✓	4		✓	✓	25.0	STD	✓	10G-30-00210	
					✓	4		✓	✓	27.0	STD	✓	10G-30-00230	
				右側		4			✓	25.0	STD		10G-30-00160	
					✓	4		✓	✓	25.0	STD	✓	10G-30-00220	
(2)	D20～D27	鉄& ゴムシュー用	STD	左側		4			✓	25.0	STD		10G-30-00110	
						4			✓	27.0	STD	✓	10G-30-00130	
				右側		4			✓	25.0	STD		10G-30-00120	
						4			✓	27.0	STD	✓	10G-30-00140	
(3)	D31～D37	ゴムシュー用	STD	左側		4			✓	34.0	STD	✓	11G-30-00110	
				右側		4			✓	34.0	STD	✓	11G-30-00120	
(4)	D31～D37	鉄シュー用	STD	左側		4			✓	34.0	STD	✓	113-30-00050	
				右側		4			✓	34.0	STD	✓	113-30-00060	

グループ 番号	適用機種	トラックリンク 仕様	適用 環境	左右	ヨーク／ロッド				キャビン ケース	スプリング		グリース ニップル	Ass'y品番	備考
					有無	ボルト 穴	吊穴	取り付け ボルト		外径 (mm)	防錆 処理			
(5)	D31～D37	鉄シュー用	STD	左右共通	✓	6				33.0	STD	✓	11Y-30-00070	
(6)	D31	鉄シュー用	トリミング	左右共通	✓	6			✓	33.0	STD	✓	11Y-30-00080	
(7)	D51	鉄シュー用	STD	左右共通	✓	6		✓		38.5	STD	✓	12Y-30-16002	
(8)	D61	鉄シュー用	STD	左右共通	✓	6		✓	✓	46.0	STD	✓	134-30-63000	
(9)	D61	鉄シュー用	STD	左右共通	✓	6		✓	✓	46.0	STD	✓	13Y-30-15202	
(10)	D65	鉄シュー用	トリミング	左右共通	✓	6			✓	51.0	STD	✓	14X-30-00651	
				左右共通	✓	6		✓	✓	51.0	STD	✓	14X-30-53000	
(11)	D65～D85	鉄シュー用	STD	左右共通	✓	6			✓	51.0	STD	✓	14X-30-00531	
			トリミング	左右共通	✓	6			✓	51.0	STD	✓	14X-30-00641	
(12)	D65	鉄シュー用	トリミング	左右共通	✓	6			✓	52.0	STD	✓	14X-30-00661	
(14)	D65～D85	鉄シュー用	STD	左右共通	✓	8			✓	55.0	STD	✓	154-30-00281	
				左右共通	✓	8			✓	55.0	R-Lv2	✓	154-30-01151	
(15)	D155	鉄シュー用	STD	左側	✓	4		✓	✓	57.0	STD	✓	17A-30-00670	
				右側	✓	4		✓	✓	57.0	STD	✓	17A-30-00680	
			極寒地	左側	✓	4		✓	✓	57.0	STD	✓	17A-30-00370	
				右側	✓	4		✓	✓	57.0	STD	✓	17A-30-00380	
(16)	D155	鉄シュー用	STD	左側	✓	4			✓	62.0	STD	✓	17A-30-00271	
				右側	✓	4			✓	62.0	STD	✓	17A-30-00281	
(17)	D275	鉄シュー用	STD	左右共通	✓	8			✓	65.0	STD	✓	17M-30-01210	
			極寒地	左右共通	✓	8			✓	65.0	STD	✓	17M-30-00430	
(18)	D375	鉄シュー用	STD	左側	✓	8			✓	74.0	STD	✓	195-30-01150	
				右側	✓	8			✓	74.0	STD	✓	195-30-01160	
(19)	D375	鉄シュー用	極寒地	左側	✓	8			✓	74.0	STD	✓	195-30-01180	
				右側	✓	8			✓	74.0	STD	✓	195-30-01190	
(20)	D375	鉄シュー用	STD	左側	✓				✓	74.0	STD	✓	195-30-01250	
				右側	✓				✓	74.0	STD	✓	195-30-01260	
(21)	D375	鉄シュー用	極寒地	左側	✓				✓	74.0	STD	✓	195-30-01380	
				右側	✓				✓	74.0	STD	✓	195-30-01390	
(22)	D475	鉄シュー用	STD	左右共通	✓				✓	88.0	STD	✓	198-30-02210	
(23)	CD60&CF	ゴムシュー用	STD	左側	✓				✓	25.0	STD	✓	13S-30-36500LH	
				右側	✓				✓	25.0	STD	✓	13S-30-36500RH	
(24)	CD110	ゴムシュー用	STD	左側	✓	4				50.0	STD	✓	14S-30-00510	
				右側	✓	4				50.0	STD	✓	14S-30-00520	

※適用環境:STD=-20℃～+50℃、寒冷地=-30℃～+40℃、極寒地=-50℃～+40℃、トリミング=トリミング仕様

※防錆処理:STD=プライマ塗装、R-Lv1=ジンクリッチ+プライマ塗装、R-Lv2=亜鉛塗装+アルミ溶射