

KOMATSU

PC200-11 PC210-11

特定特殊自動車排出ガス2014年基準適合車



HYDRAULIC EXCAVATOR

PC200



※カタログ写真はオプションを含む場合があります。

エンジン定格出力 ネット

PC200-11: 123 kW (167 PS)

PC210-11: 123 kW (167 PS)

機械質量

PC200-11: 20200 kg

PC210-11: 22000 kg

バケット容量

PC200-11: 0.80 m³

PC210-11: 0.80 m³

WALK-AROUND

さらにやさしく、 環境性能は新たなるステージへ。

ECOLOGY, ECONOMY & WORKABILITY

環境にさらにやさしく
特定特殊自動車排出ガス 2014 年基準適合車

経済性をさらに追求
燃料消費量 6%低減 (PC200-10 比)

周囲の環境に配慮
国土交通省 超低騒音型建設機械

余分な燃料消費を抑える
オートアイドルストップ

各種アタッチメントの性能を引き出す
アタッチメントコントロール (解体仕様に標準装備)

SAFETY TECHNOLOGY

機械と人との衝突事故を軽減 (外部警報機能を追加)
KomVision (人検知衝突軽減システム) 標準搭載 **NEW**

転落や落下物からオペレータを保護
ROPS キャブ (ISO 12117-2 準拠)

誤操作や誤作動を未然に防止する
ロックレバー自動ロック機能

機械の盗難リスクを軽減
IDキー

低照度環境下での視認性が向上
(作業灯に加え、キャブ上前照灯と後照灯も標準装備)
LEDライト標準装備 **NEW**

ICT*

新デザインでさらに見やすく使いやすい ※情報通信技術
高精細 7インチ液晶ディスプレイ(LCD) モニタ

KOMATSU CARE LONG & KOMTRAX

安心と信頼のサポート
Komatsu Care Long

機能がさらに充実
Komtrax



特定特殊自動車排出ガス
2014年基準適合車



国土交通省
超低騒音型建設機械



2020年燃費基準達成率 100%



Komatsu Care Long

NETIS登録
(新技術情報提供システム)



エンジン定格出力 ネット
PC200-11: 123 kW (167 PS)
PC210-11: 123 kW (167 PS)

機械質量
PC200-11: 20200 kg
PC210-11: 22000 kg

バケット容量
PC200-11: 0.80 m³
PC210-11: 0.80 m³

ECOLOGY, ECONOMY & WORKABILITY

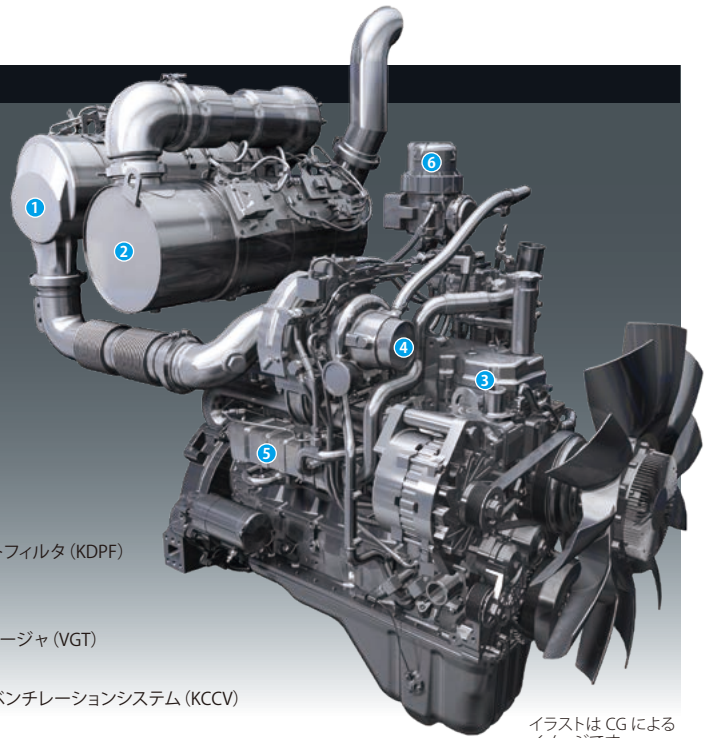
KOMATSU NEW ENGINE TECHNOLOGIES

コマツ最新エンジンテクノロジーの結晶 特定特殊自動車排出ガス2014年基準 対応エンジン搭載

特定特殊自動車排出ガス2014年基準は、NO_xの排出量を2011年規制に対して大幅に低減する必要があります。PC200/210-11では、2011年規制対応技術を改良するとともに新たに排出ガス後処理システムを採用し、2014年基準をクリアしたクリーンエンジンを開発しました。コマツは、エンジンを自社開発・自社生産している強みを生かし、さらなる環境負荷の低減と優れた経済性の両立を実現しました。



- ① コマツ ディーゼルパーティキュレートフィルタ (KDPF)
- ② 選択触媒還元 (SCR)
- ③ 新型燃焼室
- ④ バリアブルジオメトリターボチャージャ (VGT)
- ⑤ 排気再循環 (EGR) クーラ
- ⑥ コマツ クローズドクランクケースベンチレーションシステム (KCCV)

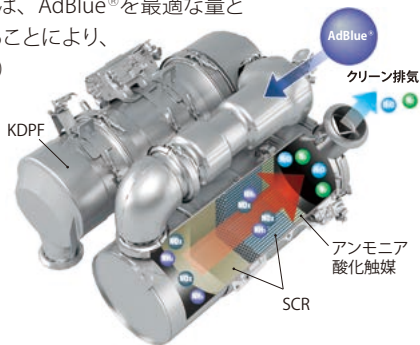


イラストはCGによるイメージです。

新型エンジンに適用している技術

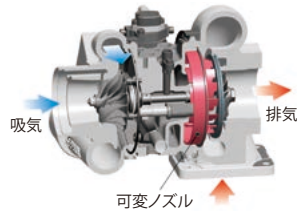
●建設機械用排出ガス後処理システム

SCRとKDPFを組み合わせ、NO_xと粒子状物質(PM)を除去する新システムです。SCRは、AdBlue®を最適な量とタイミングで噴射することにより、NO_xを無害な水(H₂O)と窒素(N₂)に分解します。KDPFは、特殊な触媒と燃料噴射により、フィルタ内に堆積したPMを除去します。



●バリアブルジオメトリターボチャージャ (VGT)

負荷に応じた空気流量と圧力の最適制御に加え、温度マネジメント機能をさらに向上。高効率燃焼で、排出ガスのクリーン化と燃料消費量を低減します。



●新型燃焼室

ピストン上部の燃焼室形状を改良。燃焼効率の向上により、NO_xやPMの低減とともに燃料消費量の低減にも貢献します。

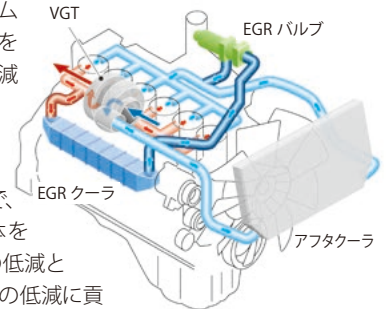
●コマツ クローズドクランクケースベンチレーションシステム (KCCV)

クランクケース内に漏れ出したブローバイガス(未燃焼の混合気)中のオイル分をKCCVフィルタで除去して吸気側に還元し、新しい混合気と混ぜて燃焼させることによりPMを除去します。



●建設機械用電子制御クールド EGR システム

排出ガスの一部を燃焼に再利用してNO_xを低減するシステムです。PC200/210-11では、再循環排出ガス量を増やしつつ、高効率でコンパクトな新冷却システムを採用。燃料消費量の低減を図りながら、NO_xの大幅低減を達成しました。

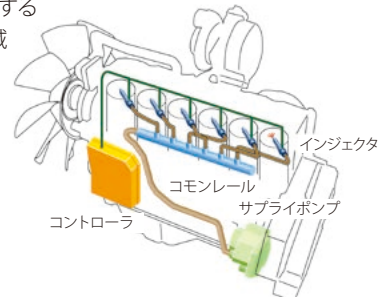


●電子制御システム

各所に配置されたセンサで、稼働状況に合わせて機体を最適に制御。NO_xやPMの低減とともに、燃料消費量や騒音の低減に貢献します。また、エンジンの状態は、車載ネットワークを通じて機械モニタに表示されます。さらに、これらの情報をKomtraxで管理することにより、最適なメンテナンスを行うことができます。

●建設機械用コモンレール式最適燃料噴射システム

PC200/210-11では、従来のシステムよりもさらに高圧化した燃料をコンピュータで最適に噴射制御。より完全燃焼に近づけて、エンジン回転の全領域でPMを低減するとともに、燃料消費量を低減しました。



クリーン&エコノミーをさらに推進

●進化したトータルピークルールで燃料消費量をさらに低減

機体のメインユニットを稼動状況に合わせて最適に制御するトータルピークルールが進化。エンジンと油圧システムの変換マッチング制御、メインバルブ・油圧回路のロス低減、高効率油圧ポンプや高効率作動油に加え、新たにファンクラッチ制御の採用により、機械ポテンシャルを最大限に引き出しながら燃料消費量をさらに低減しました。

燃料消費量

PC200-10 比

6%低減

実際の作業では、作業内容により上記以下になる場合があります。燃費データは社内実測比較結果によるものです。

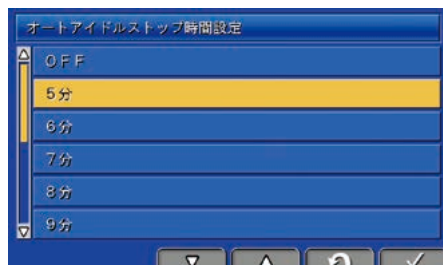
●大きな作業量と低燃費を選ぶ2つの作業モード

パワフルで大作業量の [Pモード] と、燃料消費を抑えつつ軽負荷作業ではPモード並の作業機スピードの[Eモード]。作業に応じて「大作業量」と「低燃費」がモニタパネルでワンタッチで選択できます。

●余分な燃料消費を抑えるオートアイドルストップ

任意に設定したアイドル時間 (5 ~ 60分) で自動的にエンジンを停止できるオートアイドルストップ*を標準装備。余分な燃料消費を抑えます。

※初期設定はOFFになっています。



●エコガイド

●エコゲージ&燃費計

●アイドルングコーション

●NETIS登録 (登録番号: KT-120070-VE)

燃費低減型エンジン・ポンプマッチング制御搭載油圧シヨベル

●2020年燃費基準達成率100%

PC200/210-11は、国土交通省が定める2020年燃費基準を100%クリアしています。



国土交通省 超低騒音型建設機械



パワフル&スムーズな作業で作業効率がアップ

●ワンタッチパワーアップ機能

ここ一番のパワーが必要な時に、強大なアーム・バケット掘削力を発揮できます。

アーム最大掘削力

(JIS A 8403-5)

101kN [10300kgf] → **108kN [11000kgf]** ※ **7% UP**

バケット最大掘削力

(JIS A 8403-5)

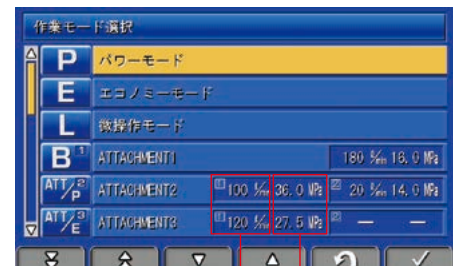
138kN [14100kgf] → **149kN [15200kgf]** ※ **8% UP**

※ワンタッチパワーアップ機能使用時

●各種アタッチメントの性能を引き出すアタッチメントコントロール (解体仕様に標準装備)

装着アタッチメントの特性に合わせて、作動油の流量調整と圧力調整ができます。また、各アタッチメントの登録・設定をモニタに15通り登録でき、それぞれに登録名をつけられます。これにより素早いアタッチメントの切り換えが可能です。

個別の圧力調整は別途設定が必要なため、販売代理店にお問い合わせください。



作業モード選択画面

流量 圧力



流量調整画面

SAFETY TECHNOLOGY

KomVision

人検知衝突軽減システム標準搭載 機械と人との衝突事故を軽減 NEW

従来のKomVisionの機能を向上させ、機械周囲の人をシステムにより確認し、走行または旋回起動時に人を検知した場合、機械の発進を制御します。また、低速走行中に人を検知した場合、機械を停止させます。

これらの機能により、走行起動時、走行時、旋回起動時に、機械と人との衝突事故発生抑制に寄与します。



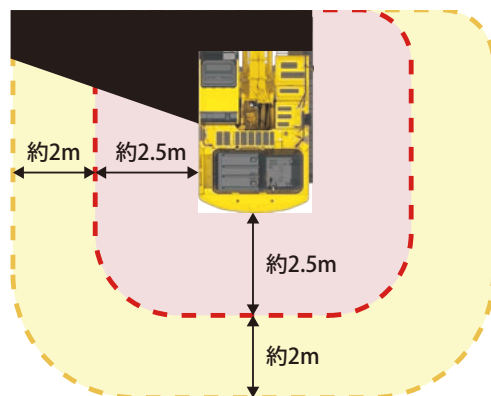
周囲監視モニター

4台のカメラを用いて機械周囲をモニター上に表示します。人検知衝突軽減システムの稼動状態も表示されます。モニターの右側画面は、F4キーで機体の右側方、右前方、左側方、後方の画像に切り換えることができます。



人検知エリアとブザー

検知エリアまたは、停止制御エリアで人を検知するとモニター上にマーカ(黄色い丸または赤い丸)を表示し、ブザーを鳴らすことによってオペレータに注意を促します。新たに警報のみのモードを追加しました。



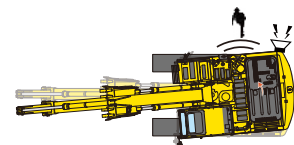
機体停止制御

(機体停止制御をONにしている場合)

停止状態から走行するとき、また走行中(低速のみ)でも、停止制御エリアで人を検知するとキャブ内と外部ブザーが鳴り、走行を停止します。



停止状態から旋回するとき、停止制御エリアで人を検知するとキャブ内と外部ブザーが鳴り、旋回の発進を停止させます。



検知エリア

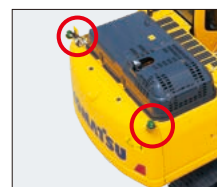
キャブ内ブザーを鳴動させ、オペレータに注意を促します。

停止制御エリア(警報エリア)

キャブ内と外部ブザーで注意を促すとともに、機体を停止制御します。

停止制御識別用回転灯 (オプション)

機体停止制御モードの機能をONにしていることを外部から確認できます。



- 本システムは、あらゆる条件で衝突を軽減する装置ではありません。性能には限界があります。システムに頼った使い方や間違った使い方を行った場合には、事故が発生する可能性があります。
- 本システムをお使いになる前には、必ず取扱説明書をお読み頂き、システムについて理解し、正しくお使い下さい。
- 本システムは、わき見操作や漫然な操作など、オペレータの不注意を防止するための装置ではありません。
- 高速または中速走行、旋回中や作業機の稼働に関しては、停止制御を行っていません。
- 前方や作業機可動域、カメラで検知できる範囲外に対象物がある場合、機能は作動しません。
- 検知する対象物の状況(走ってくる、しゃがんでいる、周囲の色と明暗が少ない服装等)、カメラの状況(レンズ面の付着物、くもり等)、作業環境(悪天候、薄暗い、逆光、または夜間、水蒸気や煙が漂う等)によって、人を正しく検知できない可能性があります。
- 下記の条件の際、本システムにより機体が急停止して不安定になる可能性があるため、周囲の安全を確保して運転操作下さい。
(つり荷走行、急斜面での作業、滑りやすい路面や地盤の柔らかい現場での作業)
また、トラレーザへの積み込み、積み下ろしの際に、本システムにより機体が急停止し不安定になるため、機体停止制御をOFFにして下さい。

ROPS CAB STRUCTURE

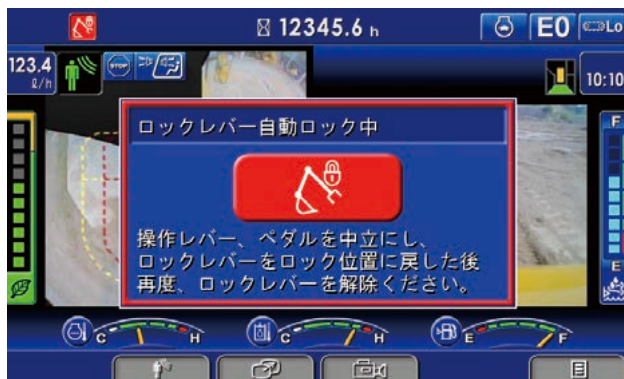
万一の転倒や落下物からオペレータを守る ROPS (ISO 12117-2準拠) キャブ

油圧ショベル転倒時運転者保護構造のROPSキャブ (ISO 12117-2準拠) を装備。衝撃吸収力が高く、抜群の耐久性・耐衝撃性を備えています。また、落下物に対してはOPGトップガードレベル1 (ISO 10262)、および労働安全衛生法のヘッドガード基準に適合。巻取り式シートベルトの装着と合わせて、万一の転倒や落下物からオペレータをしっかりガードします。



ロックレバー自動ロック機能

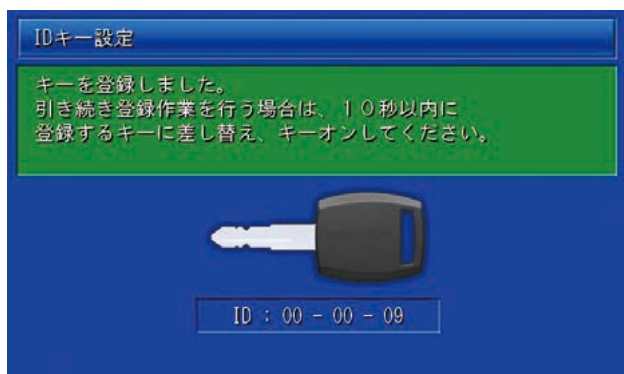
オペレータが意図せず、操作レバーやペダルを作動させた状態でロックレバーを解除すると、モニタにコーションが表示され車体の動作がロックされます。



IDキーを標準装備

始動キーにICチップ内蔵のIDキーを標準装備。機械に登録済みのIDキー以外ではエンジン始動できません。

万一、登録済みのIDキーが盗難にあったり紛失した場合には、お客さま自身でそのIDキーの登録を消去できます。



その他の安全装備

●セカンダリエンジン停止スイッチ
緊急時に備えてシート下部にエンジン停止スイッチを装備しました。

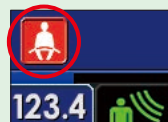


●落下防止用ハンドレール
エンジン回りの点検・整備が安全に行えます。



●巻取り式シートベルト

●シートベルト未装着警報
シートベルト未装着時に点灯して注意を促します。



●LEDライト **NEW**
ブーム左右と車体右側、キャブ上(2個)、カウンタウエイト上にLEDライトが標準装備されています。低照度環境下での視認性が向上し、夜間の作業も安全に行えます。



●ロックレバー
油圧をロックして誤操作を防止します。エンジンはロック位置でのみ始動可能です。

●緊急脱出用ハンマ

●強化グリーンガラス
(碎石キャブを除く)

●可倒式大型サイドミラー (左右)
工具なしで簡単に格納できます。

●側方確認ミラー

●アンチスリッププレート

●サーマルガード

●フルカバーファンガード

●オイル飛散防止壁
(ファイヤウォール)

●大型ステップ

●トラベルアラーム

LARGE HIGH RESOLUTION LCD MONITOR

さらに機能が充実した高精細7インチ液晶ディスプレイ (LCD) モニタ

モニタ画面に高解像度で視認性に優れた高精細液晶パネルを採用。スイッチ部はシンプルで操作は極めて簡単です。さらに、ファンクションスイッチにより、多機能の操作も容易に行えます。また、従来の優れた操作性はそのままに、必要な情報がより見やすくわかりやすい画面に再デザインしました。メイン画面は、標準装備のKomVision（機械周囲カメラシステム）による機械周囲のカメラ画像を大きく表示するとともに、AdBlue®レベルゲージ表示を追加。メイン画面の表示パターンは、F3キーを押すだけで簡単に切り換えることができます。

インジケータ

- | | | |
|------------------|------------------|-----------|
| ① オートデセル表示灯 | ② 作業モード表示 | ③ 走行速度表示 |
| ④ 燃費計 | ⑤ カメラ画像 | ⑥ サービスメータ |
| ⑦ カメラ画像切り換え表示 | ⑧ 時計 | ⑨ エコゲージ |
| ⑩ エンジン水温計 | ⑪ 作動油温計 | ⑫ 燃料計 |
| ⑬ AdBlue® レベルゲージ | ⑭ AdBlue® レベル警告灯 | |
| ⑮ ガイダンスアイコン | ⑯ ファンクションスイッチ | |

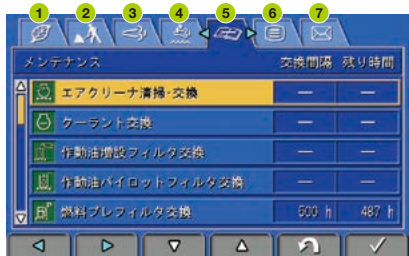
基本操作スイッチ

- | | | |
|------------|-----------|--------------|
| ① オートデセル | ② 作業モード選択 | ③ 走行速度選択 |
| ④ ブザーキャンセル | ⑤ ワイパ | ⑥ ウィンドウォッシャー |



視覚的で操作しやすいユーザメニュー

F6 キーを押すとユーザメニュー画面に切り換わります。それぞれの機能ごとに一つのタブにわかりやすくまとめているので、ワンタッチで簡単に検索できます。

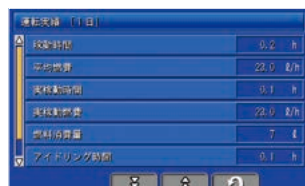


- | | | |
|----------|----------|-----------|
| ① 省エネガイド | ② 車体設定 | ③ 後処理装置再生 |
| ④ SCR 情報 | ⑤ メンテナンス | ⑥ モニタ設定 |
| ⑦ メール確認 | | |

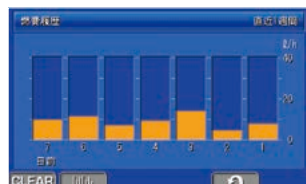
見やすくわかりやすいLCDモニタが省エネ運転を力強くサポート

●運転実績・燃費履歴・エコガイド記録を表示

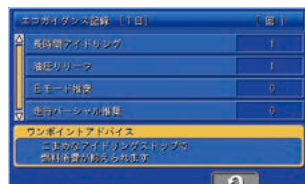
エコガイドメニューからワンタッチで運転実績・燃費履歴・エコガイド記録を確認することができ、トータルでの燃費低減に活用できます。



運転実績



燃費履歴



エコガイド記録

●リアルタイム表示のエコガイド

運転中のモニタ画面にエコガイドをポップアップ表示して、リアルタイムでオペレータにお知らせします。



エコゲージ

●省エネ運転をアシストするエコゲージ&燃費計

モニタ画面にエコゲージと平均燃費を常時表示する燃費計を装備。さらに、任意で燃費目標値（グリーン表示の範囲内）を設定することができ、より燃費効率の良い運転が行えます。

COMFORT



オペレータの疲労を軽減する快適な作業空間

●体の大きなオペレータでも余裕の作業空間

ワイドな視界と広々としたスペースで、余裕を持って作業が行えます。深いサイドサポートでホールド性に優れたリクライニング式シートは、座面高さや前後傾斜を簡単に調整可能。コンソールのシートマウント化と合わせて、最適な作業姿勢が得られます。

●低振動・低騒音で快適なプレッシャライズキャブ

高剛性で吸音特性に優れたキャブを強化デッキにダンパマウント。エンジン・油圧機器・エアコンなどの低騒音化や騒音源の徹底的な遮音化とあいまって、振動と騒音を大幅に低減しています。さらに、キャブのプレッシャライズ化により、ホコリなどの侵入をシャットアウトします。

●サスペンションシート標準装備 **NEW**

●多機能オーディオ **NEW**
Bluetooth® 接続が可能な、AM/FM ラジオを標準装備しています。



●高さ調整が簡単なアームレスト
アームレストにノブとプランジャを追加することで、工具なしで簡単に高さ調整ができます。



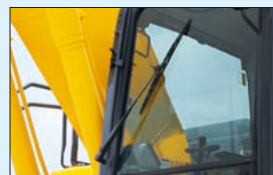
●一年中快適な大容量フルオートエアコン

キャブ標準装備品

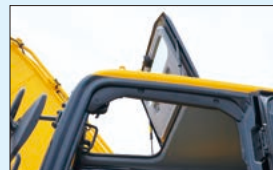
●スライド窓 (左サイド)



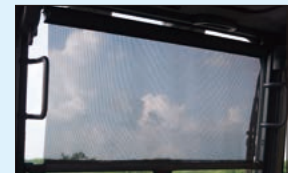
●ウォッシュ付リモート間欠ワイパ



●開閉式天窗 (解体仕様を除く)



●デフロスタ (ISO 10263-5 適合)

●前窓ロールブラインド **NEW**
●後窓ロールブラインド **NEW**●充電用USB端子 **NEW**

●マガジンラック&カップホルダ



●前窓ローガラスワンタッチ収納 (碎石キャブを除く)



MAINTENANCE

PG2000/210-11



点検・整備の手間と休車時間短縮のためにマシンの隅々にまで細心の配慮

●エンジン集中メンテナンス

エンジンオイル検油管、給油口とKCCVフィルタをエンジン上部に集中配置しています。また、エンジン上のステップにより、安全に整備が行えます。



●容易なクーリング清掃

ラジエータとオイルクーラを横並びに配置したサイドバイサイドクーリングにより、ラジエータ・オイルクーラの脱着・清掃が容易です。また、開閉式エアコンコンデンサにより清掃がラクに行えます。



●高効率燃料フィルタ

ろ過効率を高めた高効率燃料フィルタを採用。リモート化により、点検や交換が手元で行えます。

●ウォーターセパレータ機能付燃料プレフィルタ

燃料に混入した水やゴミを除去し、燃料系トラブルを未然に防止します（フィードポンプ内蔵）。

●エンジンオイルフィルタ、燃料ドレンコックをリモート化

点検、交換や操作が手元でラクに行えます。



高効率燃料フィルタ

燃料プレフィルタ

燃料ドレンコック

エンジンオイルフィルタ

●バッテリーディスコネクトスイッチ

電気回路整備時の安全性が向上します。



●使いやすいユーティリティスペース

右前方の昇降部に工具や補給部品などの収納に便利なユーティリティスペースを設けています。



●AdBlue®タンク、補給口

AdBlue®タンクは、アクセスが容易な右前方の昇降部に装備しています。



●傾斜型トラックフレーム

土砂が溜りにくく清掃が容易です。

●ロングライフのオイル&フィルタ

ロングライフオイルと高性能ろ過材を採用。エンジンオイルとエンジンオイルフィルタは500h、作動油フィルタは1000h、作動油は5000hの長い交換間隔で、整備コストの低減とともに資源の有効活用にも貢献します。

●ウォッシュャブルキャブフロアマット

●清掃がラクな脱着式エアコンフィルタ

メンテナンス情報表示機能

さまざまなメンテナンス情報をモニタ画面に表示

●AdBlue®管理をサポート

AdBlue®残量レベルをモニタ画面に常時表示。さらに、補給が必要なタイミングになると、AdBlue®残量ガイダンスをポップアップ表示してお知らせします。

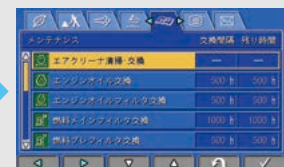
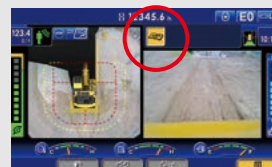


AdBlue® 残量ガイダンス

AdBlue® レベルゲージ

●メンテナンス時間モニタを表示

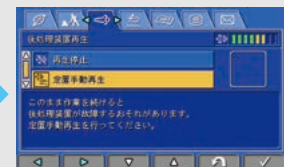
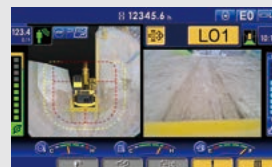
残りメンテナンス間隔が30時間※をきると、メンテナンス時間モニタが表示されます。F6キーを押すとメンテナンス画面に切り換わります。※10～200時間の範囲内で設定変更できます。



メンテナンス画面

●後処理装置再生画面を自動表示

後処理装置の手動再生（定置手動再生）が必要になると、後処理装置再生画面に自動的に切り換わってお知らせします。



後処理装置再生画面

KOMATSU CARE LONG & KOMTRAX



新車保証プログラムをグレードアップ。
充実した保証内容でお客様のライフサイクルコスト低減に貢献します。

新車保証プログラム *レンタル業のお客様は対象外となります。 但し4500時間到達時のKDPF清掃は付帯します。

無償メンテナンス

● 次の内容について無償交換 (2000時間まで)

- ・エンジンオイル&エンジンオイルフィルタ
- ・燃料プレフィルタ
- ・AdBlue®タンクブリーザ
- ・AdBlue®フィルタ

※機種・型式・仕様により装着されていない装置があります。
※機種によりメンテナンスのインターバルや実施回数が異なります。

● 次の内容について無償清掃 (4500時間まで)

- ・AdBlue®タンク
- ・KDPF



主要装置の延長保証

保証対象装置を最大8年または10000時間のいずれか早い方まで保証

無償メンテナンス終了後も継続してコマツ純正部品・純正油脂をご購入・ご使用いただいている期間は、最大8年または10000時間のいずれか早い方まで対象装置を保証いたします。

※機種により装着されていない装置があります。詳しくはお近くのコマツ販売・サービス店にお問い合わせください。

Komatsu Care Longの保証期間について

コマツ販売・サービス店による無償メンテナンス終了後、下記のメンテナンス実施条件のいずれかを満たす事で、最大8年または10000時間のいずれか早い方まで主要装置の延長保証をいたします。

- ①コマツ販売・サービス店またはコマツ販売・サービス店が認めた業者による定期メンテナンスを継続する場合
- ②コマツ純正部品・純正油脂をご購入・ご使用いただき、お客様ご自身で取扱説明書に従った定期メンテナンスを実施する場合
なお、お客様ご自身で定期メンテナンスを実施する場合、当社独自の認定制度合格を条件とさせていただきます。
(メンテナンス実施の都度、点検記録簿やアプリ等によるメンテナンス記録が必要です)

Komatsu Care Longの延長保証イメージ

最大8年または10000時間のいずれか早い方まで

新車保証
(1年間)

(無償メンテナンス期間)
延長保証

最大4年または
2000時間の
いずれか早い方まで

① コマツ販売・サービス店または
コマツ販売・サービス店が認めた業者による
定期メンテナンスを継続 **延長保証継続**

② コマツ純正部品・純正油脂をご購入・ご使用
いただき、お客様ご自身で取扱説明書に
従った定期メンテナンスを実施 **延長保証継続**

③ コマツ純正油脂・純正部品を使用
しない場合、またはご購入・ご使用を
中断した場合 **延長保証終了**

KOMTRAX

従来機の機能から大幅にアップグレードしたKomtraxを搭載。
様々な機能が、現場や事務所での効率アップに役立ちます。

Komtraxは、車両から位置、稼働状況、コンディションなどを発信させ、その情報をインターネット経由でご利用いただくシステムです。現場へ行くことなく、パソコンでもスマートフォンでも利用でき、いつでもどこでも簡単に情報を閲覧できます。身近になったKomtraxは、さまざまな稼働の情報を提供します。

車両管理業務を支援

従来の位置情報や、アワメータ時間 (SMR) 情報に加え、機械の燃費情報や作業モード時間、負荷頻度などの使われ方についても表示できるようになり、機械の状況がより詳しくわかります。



位置/アワメータ時間 (SMR)/稼働状況

〈主な項目〉

- ・燃料消費量や実稼働燃料消費量
- ・作業モード時間 (Eモード・Pモード)
- ・走行時間、走行モード
- ・負荷頻度
- ・メンテナンス項目の交換情報
- ・後処理装置の再生情報
- ・AdBlue®管理



稼働履歴



月次稼働データ



コーション履歴

省エネ運転支援レポート

燃料消費量やアイドリングなどの作業情報をもとに、省エネ運転支援レポートなど、お客さまに有益な情報を提供することが可能です。これにより、燃料消費量の削減に貢献します。



スマートフォンからも閲覧可能

パソコンを開かなくても、スマートフォンで手軽に車両の稼働時間やコーション情報を表示することができます。また、メール送信サービスの活用で、不要なエンジン始動などの機械の異常を、どこにいても把握できます。



稼働時間



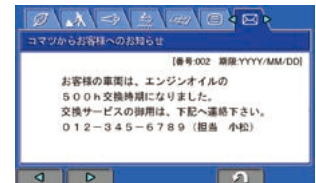
コーション情報



ルート検索

メッセージ表示機能

販売代理店からメンテナンスなどのメッセージを受信できるようになり、お客さまの機械を見守ります。



PC200-11 アームクレーン仕様

移動式クレーン構造規格等に定められた安全装置を装備し、日本アームクレーン協会(JCA)規格(JCAS2205-1998)に適合。アームクレーン仕様では、リフティングモードスイッチで作業画面に切り換わり、予告(注意)は黄、警告は赤の色によって注意喚起します。また、つり荷走行モードを装備しています。標準装備のつりフックは、バケットリンク内に収納可能です。

●落下防止弁
つり作業だけでなく通常の掘削作業時にも作動します。アームシリンダとブームシリンダに装備しています。

つりフック
ピンを引っ張るだけで簡単につりフックの格納、取り出しができます。



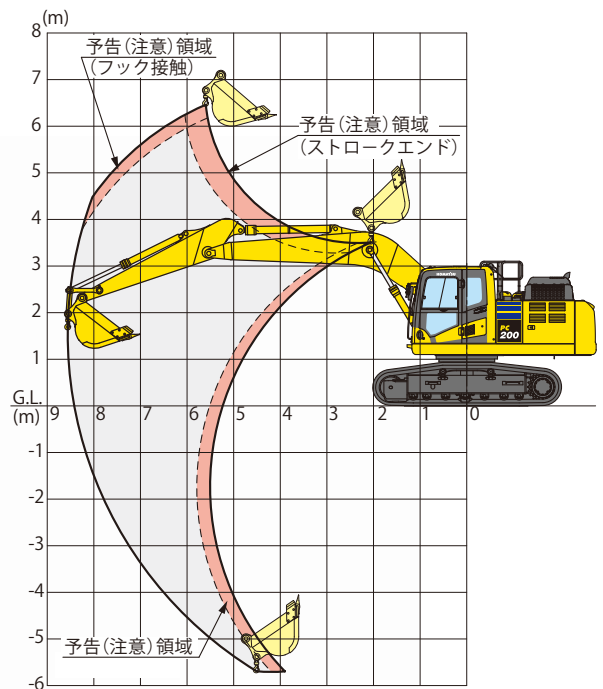
水準器

最大定格荷重

JCA 規格適合

2.9t

■アームクレーン作業範囲図



回転灯(黄)

作業モードをアームクレーンモード(L)にすると点灯します。
※キャブ後方上部に装着し、輸送時の取り外しは不要です。



■定格つり荷重表

()はPC200LC-11

作業半径	定置	つり荷走行
8.5 m	1.8(2.1) t	禁止
8.0 m	1.9(2.2) t	禁止
7.5 m	2.1(2.5) t	禁止
7.0 m	2.4(2.8) t	禁止
6.8 m	2.6(2.9) t	禁止
6.5 m	2.6(2.9) t	禁止
6.2 m	2.9 t	禁止
6.0 m	2.9 t	1.4 t
5.0 m	2.9 t	1.4 t
4.0 m	2.9 t	1.4 t
2.0~3.0 m	2.9 t	1.4 t

※アームクレーン運転には「車両系建設機械運転技能講習」と「小型移動式クレーン運転技能講習」の修了証が必要です。また玉掛け作業者は「玉掛け技能講習」の修了証が必要です。



① 負荷率表示 ② 実荷重 ③ 定格荷重



④ 負荷率表示 ⑤ 作業半径 ⑥ 揚程

※用途に応じて画面表示の切り換えが可能です。

PC200/210-11 アタッチメント(ATT)仕様

ブレーカ、クラッシャなどが装着できるアタッチメント配管を装備。ブレーカモードスイッチで、油圧が自動的にブレーカ用低圧設定に切り換わります。さらに、オプションのアタッチメントコントロールを導入することで、圧力設定を機械モニタで切り換えることが可能になります。

●アタッチメント流量調整機能で様々なアタッチメントにベストフィット

装着アタッチメントの特性に合わせて、作動油の流量調整が運転席でワンタッチで行えます。また、ブレーカとクラッシャなどの油圧回路の切り換えも自動で行えます。



ブレーカ (ブレーカモード時)



クラッシャなどのアタッチメント
(アタッチメントモード時)

- PC210用強化アーム
- アタッチメント配管
- ストップバルブ
- キャブフロントフルガードレベルI (ISO 10262)
(開閉式アッパーガード付)
- ブレーカ用増設フィルタ
- アキュムレータ(戻り側低圧)
- パイロットフィルタ
- 操作ペダル

PC210-11 解体仕様

ブレーカ、クラッシャなどが装備できるアタッチメント配管の装備に加えて、アタッチメントコントロールを標準装備しました。さらに、作業機(アーム等)とボディ各部(レボフレーム等)の徹底強化により、ハードな作業でも優れた作業性と耐久性を発揮します。



装着可能アタッチメント質量: 2740kg (LC: 3090kg)

PC210-11 碎石仕様

作業機とボディ各部を強化。碎石や砂利採取などのハードな現場に最適なヘビーデューティ仕様です。

- 強化アーム4面板厚アップ
- アームへこみ防止プレート
- 岩用バケット(シュラウド付)
- 増量カウンタウエイト
- レボフレームデッキガード
- レボフレーム強化
- レボフレーム強化アンダカバー
- トラックフレーム強化アンダカバー
- フルローラガード装着可能(オプション)

PC210-11 解体SP仕様

解体仕様をベースに解体現場で必要とされるクレーン機能、油飛散防止カバー、汎用油圧スライダ式クイックカブラ、キャブガードなどを標準装備するとともに各部を強化。安全性や作業性の向上を図ったスペシャルパッケージ仕様車です。

油飛散防止カバー(3か所)

作業機周りのホースに油飛散防止カバーを装備。ホースの破損による油飛散の被害を軽減します。



ブームフット部

アタッチメント配管

- ・1系統用(SP1, SP3)
- ・2系統用(SP2, SP4)

各種アタッチメントに対応可能な油圧配管を準備。ブレーカ作業もアタッチメント作業も可能です。

●ハイポジションブーム(オプション)
標準ブームに対し、最大掘削高さが310mm高く、作業機最小旋回半径は350mm小さくなることで、狭所での作業性が向上します。

最大掘削高さ：10310mm
作業機最小旋回半径：2690mm



開閉式ヘッドガードレベルI (ISO 10262)

天窓ワイパ・ウォッシャ

ヘッドガード、天窓ワイパ・ウォッシャを標準装備。

丸づりフック(内蔵)付
SP仕様専用
増量カウンタウエイト

プロポーションアル レバー



解体SP仕様+
アームクレーン
解体現場に必須なアーム
クレーンを標準装備。

開閉式キャブ
強化フロントフルガード
レベルII (ISO 10262)

強化トラックローラ

●コマツクイックカブラ

汎用油圧スライダ式

アタッチメント側の
ブラケットを交換
することなく装着
可能です。



専用全自動式(オプション)
油圧ホースの接続も自動で
行えます。



装着可能アタッチメントに
ついては、販売代理店に
ご確認ください。

●開閉式キャブ強化フロントフルガードレベルII (ISO 10262)

(放射状たて棧 開閉ピン固定)
フロントフルガードは放射状のたて
棧タイプを採用して視界性を確保。
ガードの開閉は
固定ピンの抜き
差しできるので
工具は不要です。



■仕様パターン

●:標準仕様(変更不可) ◎:標準仕様(変更可) ○:選択仕様 -:設定無し

項目	標準ブーム		ハイポジションブーム	
	1系統用 SP1	2系統用 SP2	1系統用 SP3	2系統用 SP4
強化ブーム/アーム1系統用配管付	●	—	●	—
強化ブーム/アーム2系統用配管付	—	●	—	●
強化(大径)ブーム/バケットシリンドラ	●	●	●	●
強化バケットリンク	●	●	●	●
レボフレームデッキガード	●	●	●	●
レボフレーム強化アンダカバー	●	●	●	●
トラックフレーム強化アンダカバー	●	●	●	●
強化トラックローラ (PC220用)	●	●	●	●
SP仕様専用増量カウンタウエイト(丸づりフック内蔵)	●	●	●	●
丸づりフック	●	●	●	●
解体仕様+アームクレーン	●	●	●	●
作業機ホース油飛散防止カバー	●	●	●	●
汎用油圧スライダ式クイックカブラ	◎	○	◎	○
汎用カブラ専用PAB付バケット0.80m ³	◎	○	◎	○
専用全自動式クイックカブラ	—	◎	—	◎
全自動カブラ専用PAB付バケット0.80m ³	—	◎	—	◎
プロポーションアルレバー (1系統用/2系統用)	●	●	●	●
アタッチメントコントロール(圧力調整)	●	●	●	●
開閉式キャブフロントガードレベルII (ISO 10262)	●	●	●	●
開閉式ヘッドガードレベルI (ISO 10262)	◎	◎	◎	◎
天窓ワイパ(ウインドウォッシャ付)	●	●	●	●
クイックカブラレス+強化バケット0.80m ³	○	○	○	○
トラックフレームフルローラガード	○	○	○	○
固定式ヘッドガードレベルII (ISO 10262)	○	○	○	○

装着可能アタッチメント質量：2540kg※ (LC：2890kg※)

※印の質量にはクイックカブラの質量は含まれません。(クイックカブラは車体の一部です)

■ コマツ純正アタッチメント

● ブレーカ

高い信頼性と安定性・耐久性に優れた油圧ブレーカ [JTHBシリーズ]。大型ガス室の採用と、部品点数を削減したシンプルな構造 (アキュムレータレス) で、トップクラスの打撃力とメンテナンスコストの低減を実現しています。

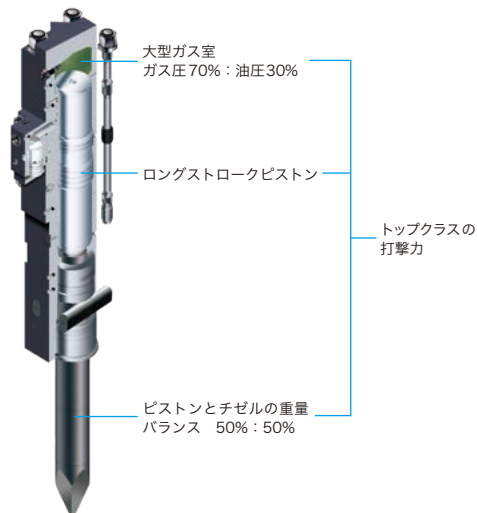


超低騒音仕様
Sシリーズ

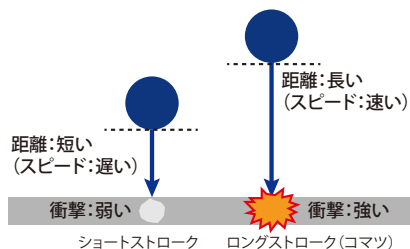
振動・騒音を抑える各種装置を備えた、環境・オペレータ・油圧ショベルに優しいブレーカです。

ショートスカートブラケット仕様
Cシリーズ

ブラケット端部と土壌面との干渉を削減し、破砕物への位置決めが容易に行えるブレーカです。



ロングストロークピストンの概要



● 圧砕具

業界トップクラスの豊富な品揃えで多様な解体現場に対応。コンクリート構造物の1次破砕・2次破砕に必要な大割具 (JATS・JAYCシリーズ)、小割具 (JASCシリーズ)、鉄骨カッター (JASSシリーズ) をラインナップしています。



大割 JATS



大割 JAYC



鉄骨カッタ JASS



小割 JASC



小割マグネット付 JASC M



オプション

- アドオン式サービス弁 ●レインバイザ ●天窗サンバイザ
- アタッチメントコントロール (アタッチメント(ATT)仕様と解体仕様仕様にオプション設定、解体SP仕様は標準装備)

標準装備品

●機能・油圧システム

- ・ダイヤル式燃料コントロール
- ・ブーム自然降下防止弁
- ・ブーム・アームエネルギー再生回路
- ・旋回揺れ戻し防止弁
- ・オートマチックスイングブレーキ
- ・オートデセル ・旋回ロックスイッチ
- ・作業モードセレクト
- ・走行3速 ・走行自動変速
- ・オートアイドルストップ
- ・サービスバルブ

●安全装置

- ・ROPSキャブ(ISO 12117-2準拠)
- ・IDキー
- ・セカンダリエンジン停止スイッチ
- ・バッテリーディスコネクトスイッチ
- ・緊急脱出用キャブ後方窓
- ・緊急脱出用ハンマ
- ・可倒式大型サイドミラー(左右)、側方確認ミラー
- ・LED作業灯(ブーム左右、車体右)
- ・LED前照灯(キャブ上2個)
- ・LED後照灯(カウンタウエイト上)

・KomVision(人検知衝突軽減システム) (外部警報機能追加による改善版)

- ・油圧ロックレバー
- ・巻取り式シートベルト
- ・落下防止用ハンドレール
- ・アンチスリッププレート
- ・サーマルガード
- ・フルカバーファンガード
- ・ファイヤウォール
- ・トラベルアラーム(オン/オフ切り換え機能付)
- ・リフレクタ

●オペレータキャブ内装備

- ・ダンパマウント方式大型プレシャライズキャブ
- ・サスペンションシート
- ・高精細7インチLCDモニタ
- ・外気導入型大容量フルオートエアコン
- ・デフロスタ
- ・ルームライト
- ・灰皿/シガレットライタ
- ・ドリンクボックス
- ・前窓ロールブラインド
- ・後窓ロールブラインド
- ・ラゲージボックス ・マガジンラック

- ・充電用USB端子
- ・カップホルダ
- ・リモート間欠ワイバ(ウォッシュ付)
- ・多機能オーディオ
- ・ウォッシュブルフロアマット
- ・フットレスト
- ・ウイング付走行ペダル
- ・12Vアクセサリ電源(解体仕様除く)

●その他の装備

- ・高効率燃料フィルタ
- ・エコホワイト Plus エlement(作動油フィルタ)
- ・エアクリーナダブルElement
- ・V字型フィンラジエータ
- ・ラジエータ防塵ネット
- ・クイックジョイント式パイロットホース
- ・エコドレンバルブ
- ・大型工具箱 ・工具一式
- ・Komtrax
- ・作業機給脂間隔延長プッシュ
- ・トラックフレーム強化アンダカバー
- ・マルチ操作パターンバルブ(4way)

※仕様によっては装備されない場合があります。

各種バケット

◎：標準 ○：オプション ー：設定無し ×：使用不可

名称	狭幅バケット						標準バケット	岩用バケット	強化バケット	Meバケット			軽作業バケット	
	山積	平積	山積	平積	山積	平積				0.80	0.93	1.05	0.93	1.05
バケット容量	m ³	0.29	0.45	0.50	0.60	0.80	0.80	0.80	0.80	0.93	1.05	0.93	1.05	
バケット幅	mm	600 720	833 953	879	995	1170	1110	1170	1170	1330	1400	1325	1455	
ツースピンタイプ		タテ/ヨコ	タテ/ヨコ	タテ/ヨコ/PAB	タテ	タテ/ヨコ/PAB	ヨコ/PAB	ヨコ/PAB	ヨコ/PAB	ヨコ/PAB	ヨコ/PAB	タテ/ヨコ/PAB	タテ/ヨコ/PAB	
サイドカッタの有無		無 有	無 有	有	有	有	サイドシュラウド	有	有	有	サイドシュラウド	有	有	
ガタ調整機能の有無		有	有	無	有	有	有	有	有	有/無	有/無	有	無	
バケット回り給脂時間	h	100	100	100	100	500	500	500	500	500	500	500	500	
仕様	土木仕様	ー	ー	○	○	◎	×	○	○	○	○	○	○	
	PC200-11 PC200LC-11 ATT仕様	ー	ー	○	○	◎	×	○	○	○	○	○	○	
	アームクレーン仕様	ー	ー	ー	ー	◎	×	○	○	○	×	○	○	
	砕石仕様	ー	ー	ー	ー	×	◎	○	○	○	○	ー	ー	
	PC210-11 PC210LC-11 ATT仕様	ー	ー	ー	ー	×	◎	○	○	○	○	ー	ー	
	解体仕様	ー	ー	ー	ー	×	○	◎	○	○	○	ー	ー	
変形対応	PC200LC-11 15mスーパーロングフロント	ー	◎	×	×	×	×	×	×	×	×	×	×	
	18mスーパーロングフロント	◎	×	×	×	×	×	×	×	×	×	×	×	

注)受注対応作業機につきましては、納期がかかる場合がございますので販売代理店にご確認ください。

コマツオリジナルバケット

Meバケット

理想的な形状の追求で掘削抵抗がさらに低減し、掘削効率や燃費効率、耐摩耗性が向上します。



ハンマレス ピン・ブッシュ(PAB)ツースシステム

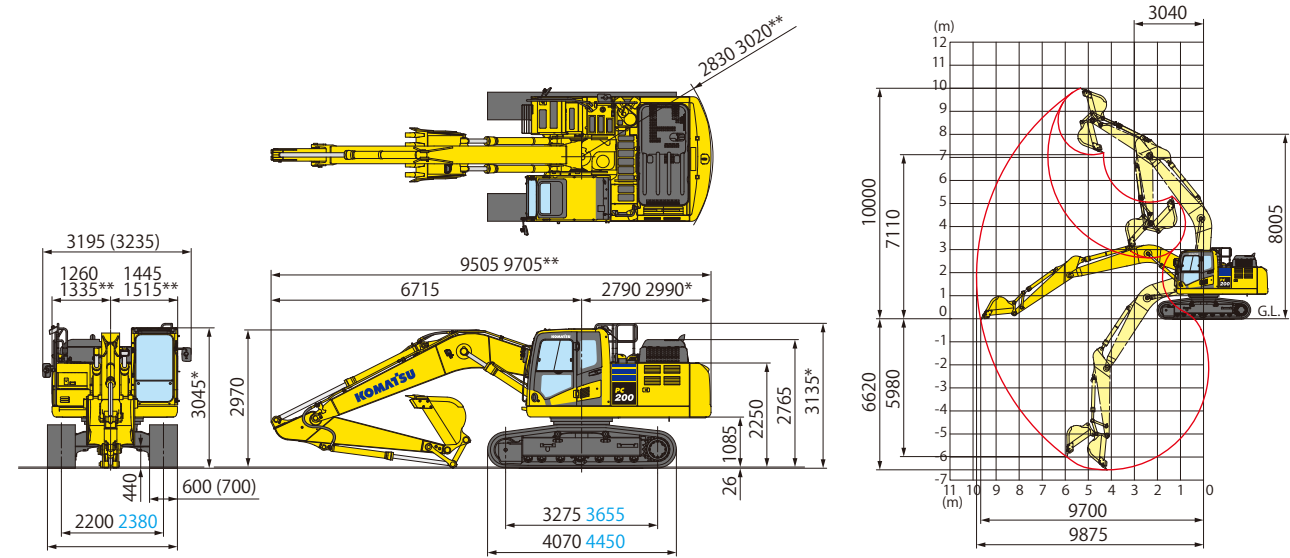
新ハンマレスシステムにより、安全で容易なツース交換やローテーションが可能になります。既存の横ピン用アダプタにそのまま装着可能です。



ハンマレス PAB ツースシステム
(Pin And Bushing System)



外形図／作業範囲図



*: グローサ高さ含む ** : PC210、PC210LCのみ
 青字はLC、()内はPC200LCのみ、[]内はPC210のみ、< >内はPC210LCのみ

仕様

項目	単位	機種	
		PC200-11 PC200LC-11	PC210-11 PC210LC-11
特定特殊自動車 届出型式		コマツ PC257	
エンジン指定型式		コマツ SAA6D107E-3-A	
仕様			
機械質量	kg	20200 21500	22000 22900
機体質量	kg	15700 17000	17200 18100
エンジン名称		コマツ SAA6D107E-3	
形式		直噴式、ターボ、空冷アフタクーラ、EGR	
総行程容積(総排気量)	L(cc)	6.69 (6690)	
定格出力 グロス ^{※1}	kW/min ⁻¹ (PS/rpm)	123.2/2000 [168/2000]	
定格出力 ネット(JIS D 0006-1) ^{※2}	kW/min ⁻¹ (PS/rpm)	123/2000 [167/2000]	
(ファン最高回転速度時のネット出力)	kW/min ⁻¹ (PS/rpm)	119/2000 [162/2000]	
標準バケット容量	m ³	0.80	
標準バケット幅(サイドカッタ含む)	mm	1045 (1170)	1050 (1110) ^{※3}
性能			
走行速度(高速/中速/低速)	km/h	5.5 / 4.1 / 3.0	
旋回速度	min ⁻¹ (rpm)	12.4 [12.4]	
接地圧	kPa(kgf/cm ²)	46.2 (0.47)	50.2 (0.51)
		38.1 (0.39)	47.3 (0.48)
登坂能力	度	35	
最大掘削力 (JIS A 8403-5)	アーム	通常	101 [10300]
		ワンタッチ	108 [11000]
	バケット	通常	138 [14100]
		ワンタッチ	149 [15200]
寸法			
全長(輸送時)	mm	9505	9705
全幅	mm	2805 3080	2875 2980
全高(輸送時) ^{※4}	mm	3135	
クローラシュー幅	mm	600 700	600
クローラ全長	mm	4070 4450	4070 4450
クローラ中心距離	mm	2200 2380	2200 2380
タンブラ中心距離	mm	3275 3655	3275 3655
後端旋回半径	mm	2830	3020

項目	単位	機種	
		PC200-11 PC200LC-11	PC210-11 PC210LC-11
各部装置構造			
旋回装置 駆動方式			油圧駆動
走行装置 駆動方式			油圧駆動
走行ブレーキ形式			油圧ロック
標準シュー形式			トリプルグローサシュー
履帯調整装置			グリース式
油圧装置 油圧ポンプ形式			可変ピストン式
油圧モータ(走行/旋回)			可変/固定ピストン
最大セット圧力	走行時	MPa(kgf/cm ²)	37.3 (380)
	作業時	MPa(kgf/cm ²)	34.8 (355)
容量			
燃料(JIS 軽油パラフィン系燃料) ^{※5}	L		400
AdBlue [®]	L		39.4
作動油(交換油量)	L		234 (132)
バッテリー容量(JIS D 5301)	Ah		150

項目	単位	アーム	
		アーム	2.9m 標準アーム
作業範囲			
最大掘削高さ	mm		10000
最大ダンプ高さ	mm		7110
最大掘削深さ	mm		6620
最大垂直掘削深さ	mm		5980
最大掘削半径	mm		9875
最大床面掘削半径	mm		9700
作業機最小旋回半径	mm		3040

※1 エンジン単体(ファンなし)のグロス出力
 ※2 冷却ファン最低回転速度時の値
 ※3 サイドシュラウド装着時のバケット幅です。
 ※4 全高の数値はグローサ高さも含まれます。
 ※5 JIS K 2204
 単位は国際単位系(SI)による表示、[]内の非SI単位は参考値です。

- 機体質量3トン以上の建設機械の運転には「車両系建設機械運転技能講習修了証」の取得が必要です。コマツ教習所にて技能講習等を実施しておりますのでご利用ください。
- AdBlue® はドイツ自動車工業会(VDA)の登録商標です。
- Bluetooth® ワードマークおよびロゴは登録商標であり、Bluetooth SIG, Inc. が所有権を有します。コマツグループは使用許諾の下でこれらのマークおよびロゴを使用しています。
- 平成25年7月の労働安全衛生法令改正に伴い、鉄骨切断具、コンクリート圧砕具を装着する場合は、キャブの前面フルガードが必要です。販売代理店へお問い合わせください。
- 本機をご利用される際の注意事項の詳細は、取扱説明書をご覧ください。 ●本機は改良のため、予告なく変更することがありますのでご了承ください。 ●掲載写真は一部販売車と異なる場合があります。

●お問い合わせ先

KOMATSU

コマツ
<https://www.komatsu.jp/ja>



コマツカスタマーサポート株式会社
TEL.050-3481-5517
〒108-0072 東京都港区白金1-17-3 NBFプラチナタワー
URL <https://kcsj.komatsu/>



コマツ教習所
<https://www.komatsu-kyoshujo.co.jp/>
オペレータの養成・資格取得(大型特殊・車両系建設機械技能講習等)はご相談ください。

