

KOMATSU

PC160LC-8

PC
160
LC

特定特殊自動車排出ガス2006年基準値適合



進化の頂点へ。

THE TOP OF EVOLUTION



WORKABILITY & ECOLOGY

トータルピークルコントロールにより クリーン・パワフルを実現

エンジン制御コントローラによる燃料高圧高精度多段噴射やコントロールバルブ、メインポンプの油圧・流量制御など、機体のメインユニットを稼動状況に合わせて制御するトータルピークルコントロール（機体総合制御）。機械ポテンシャルを最大限に引き出しながら環境負荷を大きく軽減した、環境にやさしい新世代マシンに進化を遂げました。

環境にやさしい クリーンエンジン搭載

コマツ独自の建設機械用エンジン技術 [ecot3]（エコットスリー）により、NOx排出量を大幅に低減。特定特殊自動車排出ガス2006年基準値をクリアしたクリーンエンジンを搭載しています。



周囲の環境に配慮
国土交通省
低騒音型建設機械



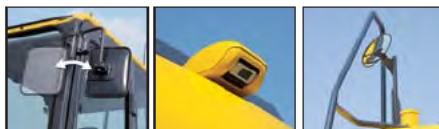
SAFETY & COMFORT

日米欧の安全基準を満たす グローバル安全設計

●万一の転倒や落下物からオペレータを守る ROPSキャブ

油圧ショベル転倒時運転者保護構造のROPSキャブ（ISO 12117-2準拠）を標準装備。また、落下物に対してはOPGトップガードレベルI（ISO 10262）、および労働安全衛生法のヘッドガード基準に適合。巻取り式シートベルトの装着と合わせて、万一の転倒や落下物からオペレータをガードします。

●可倒式大型サイドミラー（左右）、 後方モニタシステム、側方確認ミラー



●アンチスリッププレート

ボンネット上部に、滑りにくく長期にわたり性能を維持するアンチスリッププレートを装着しました。



- 巻取り式シートベルト
- ロックレバー
- サーマルガード/フルカバーファンガード
- 大型手すり、大型ステップ
- トラベルアラーム

ICT* & KOMTRAX

*情報通信技術

大きく見やすく使いやすいインチ 大型液晶ディスプレイ（LCD）モニター

見る角度や明るさに影響されにくい大型の高解像度液晶パネルの採用により、視認性が大幅にアップ。スイッチ部もシンプルで、操作も極めて簡単です。



コンテンツがますます充実 さらに便利になったKOMTRAX

- KOMTRAXレポート：KOMTRAX情報にメンテナンスのリcommendなどを加え、車両稼動レポートや省エネ運転支援レポートなど、お客様の車両管理に有益な情報をご提供します。
- ジャストオンサービス：車両の稼動位置と状況把握による迅速で適確な対応で、休車時間を短縮できます。
- メール送信サービス：盗難の可能性のある深夜のエンジン始動やオイル低下などのコーション発生時に、お客様にメールでお知らせします。
- KOMTRAXマイ建機ネット（Eコマツネット）：インターネットで稼動情報を確認できるサービスです。KOMTRAX情報を活用した車両管理業務の効率化をご提案します。

PC160LC-8



MAINTENANCE

マシンを常にベストコンディションに保つために
メンテナンスの容易化・簡素化を追求

●ラジエータ清掃も容易な
サイドバイサイドクーリング



●燃料プレフィルタを標準装備
(ウォータセパレータ機能付)
燃料に混入した水やゴミを除去し、
燃料系のトラブルを未然に
防止します。



燃料プレフィルタ

エンジンオイルフィルタ

●交換が容易なフィルタリモート化
エンジンオイルフィルタ、燃料
フィルタの交換が手元で簡単
に行えるようにリモート化して
います。

万一の異常にもスピーディーに対応する
機器管理監視システム搭載

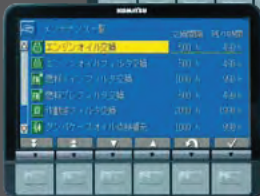
異常情報を容易に確認

●異常チェック機能：異常発生時には、油圧
や電気系、エンジン等が正常に機能して
いるかをモニターでチェックして
休車時間を最小限に抑えます。



情報を記憶し活用できる
車両インテリジェント化

●メンテナンス履歴記憶機能
●故障履歴記憶機能



仕様パターン

コード名	PC160LC-8		
	標準仕様	ATT仕様	7mクレーン仕様
	EBA	EBB	EBP
アタッチメント配管(1系統用 戻り側低圧アキュムレータ付)	—	○	—
ブーム			
5150mm	○	—	●
5150mm(配管付)	—	○	—
アーム			
2250mm	○	—	—
2250mm(配管付)	—	○	—
2610mm	○	—	—
2610mm(配管付)	—	○	—
2610mm(アームクレーン用)	—	—	●
2900mm	○	—	—
2900mm(配管付)	—	○	—
バケット<旧規格>			
0.60m ² タデピンツース<0.55m ² >	○	○	—
0.65m ² タデピンツース<0.60m ² >	○	○	○
0.70m ² タデピンツース<0.65m ² >	○	○	○
シュー			
500mmトリプルシュー	○	○	○
600mmトリプルシュー	○	○	○
700mmトリプルシュー	○	○	○
キャブ・室内			
リジットシート	○	○	○
サスペンションシート	○	○	○
その他			
アタッチメント流量可変機能(配管装着車標準装備)	—	●	—
標準バッテリー	○	○	○
大容量バッテリー	○	○	○
35Aオルタネータ	○	○	○
60Aオルタネータ	○	○	○
トラックフレームアンダカバー	○	○	○
KOMTRAX	●	●	●
キャブ・室内ライト			
12Vアクセサリ電源	○	○	○
レインバイザ	○	○	○
サンバイザ	○	○	○
増設前照灯(キャブ上)	○	○	○
安全性			
消火器	○	○	○
アーム自然降下防止弁	○	○	—
アタッチメント配管			
サービスバルブ単体(1系統用)	○	—	—
日本ニューマチック(NPK)用先端配管キット	—	○	—
林業用オプション仕様			
林業仕様(防塵・防火・強化タイプ)	○	○	—
林業用グラブ(2ベダル)装着可能	—	○	—
ハーベスタ・プロセス装着可能(標準アーム+格納バケット)	○	—	—
ヘッドガード	○	○	○
フロントガード	○	○	—

●:標準仕様(変更不可) ○:標準仕様(変更可) ○:選択仕様 —:設定無し
オプションには組合わせによっては装着できない場合があります。オプション選定時には販売代理店にご相談ください。
※アームクレーン運転には「車両系建設機械運転技能講習」と「小型移動式クレーン運転技能講習」の修了証が必要です。また玉掛け作業者は「玉掛け技能講習」の修了証が必要です。

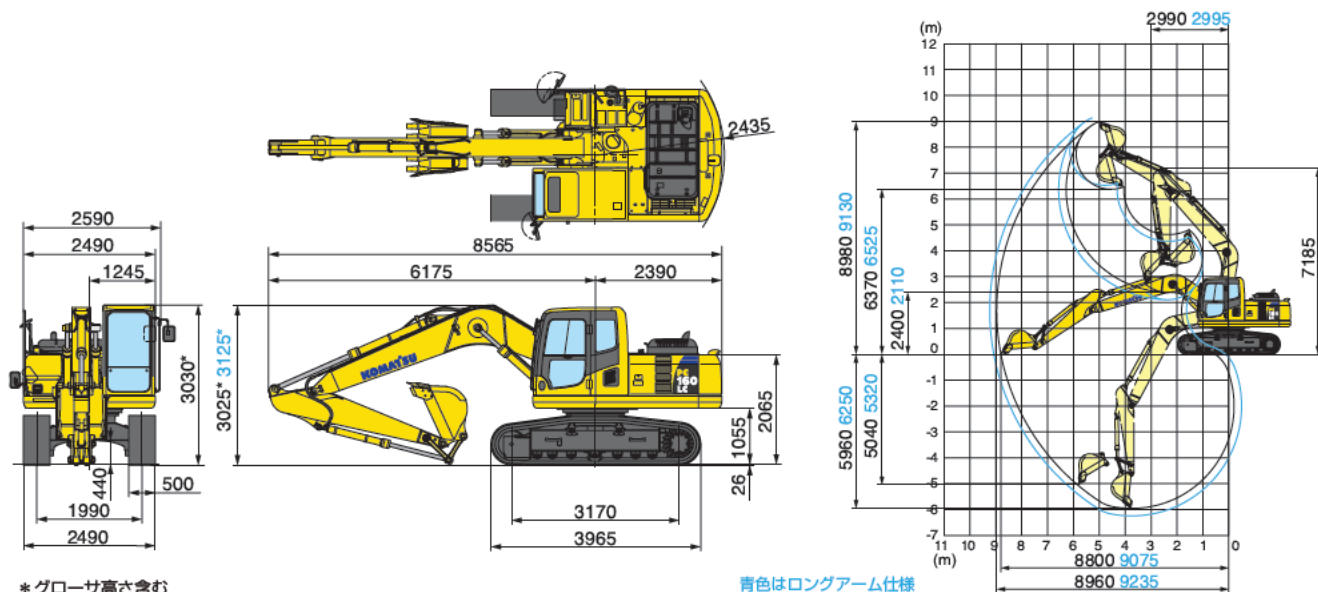
標準装備品

<ul style="list-style-type: none"> ● 機能・油圧システム ・ダイヤル式燃料コントロール ・ブーム自然降下防止弁 ・ブーム・アームエネルギー再生回路 ・旋回揺れ戻し防止弁 ・オートマチックスイングブレーキ ・オートテセル ・旋回ロックスイッチ ・作業モードセレクト ・走行2速 ・走行自動変速 	<ul style="list-style-type: none"> ・大型手すり ・アンチスリッププレート ・サーマルガード ・フルカバーファンガード ・トラベルアラーム ・リフレクタ 	<ul style="list-style-type: none"> ・オートチューニング AM/FMステレオラジオ ・ウォッシュアップフロアマット ・フットレスト ・ウイング付走行ベダル
<ul style="list-style-type: none"> ● 安全装置 ・ROPSキャブ (ISO 12117-2準拠) ・緊急脱出用ハンマ ・可傾式大型サイドミラー(左右) ・後方モニタシステム ・側方確認ミラー ・油圧ロックレバー ・巻取り式シートベルト 	<ul style="list-style-type: none"> ● オペレータキャブ内装備 ・ダンパマウント方式 ・大型プレシャライズキャブ ・フィンチ大型液晶モニタ ・外気導入式フルオートエアコン ・デフロスタ ・開閉式天窗 ・ルームライト ・風切/シガレットライタ ・アームレスト ・ラゲージボックス ・マガジンラック ・ドリンクボックス ・カップホルダ ・リモート開クワイバ(ウォッシュ付) 	<ul style="list-style-type: none"> ● その他の装備 ・エコホワイトエレメント(作動油エレメント) ・エアクリーナダブルエレメント ・ウェーブフィンラジエータ ・ラジエータ防塵ネット ・クイックジョイント式 パイロットホース ・エコドレンバルブ ・大型工具箱 ・工具一式 ・KOMTRAX ・サイドバイサイドクーリング

「安心」と「ライフサイクルコスト削減」をお届けします。

KOMATSU ALL SUPPORT **コマツオールサポート**
KOMTRAXの機能を最大限に活用した、安心、おトクな保守サービス、補償プランです。

外形図／作業範囲図



* グローサ高さ含む

仕様

項目	単位	機種	PC160LC-8
特定特殊自動車 届出型式			コマツ PC214
エンジン指定型式			コマツ SAA4D107E-1-A
仕様			
機械質量	kg		16600
機体質量	kg		13225
定格出力 ネット (JIS D0006-1)	kW/min ⁻¹ (PS/rpm)		86/2200 (117/2200)
標準/バケット容量 (JIS A 8403-4)	m ³		0.65
標準/バケット幅 (サイドカッター含む)	mm		966 (1066)
性能			
走行速度 (高速/低速)	km/h		5.5/3.4
旋回速度	min ⁻¹ (rpm)		12.0 (12.0)
接地圧	kPa (kg/cm ²)		47.5 (0.48)
登坂能力	度		35
最大掘削力 アーム 通常/ワンタッチ (JIS A 8403-5) / バケット 通常/ワンタッチ	kN (kg)		80.4 (8200) / 86.3 (8800) 113.3 (11550) / 122.6 (12500)
寸法			
全長 (輸送時)	mm		8565
全幅	mm		2590
全高 (輸送時) ^{#1}	mm		3030
クローラシュー幅	mm		500
クローラ全長	mm		3965
クローラ中心距離	mm		1990
タンブラ中心距離	mm		3170
後端旋回半径	mm		2435

※1 全高の数値はグローサ高さも含まれます。 ※2 JIS K 2204

- 機体質量3トン以上の建設機械の運転には「車両系建設機械運転技能講習修了証」の取得が必要です。コマツ教室にて技能講習等を実施しておりますのでご利用ください。
- 平成25年7月の労働安全衛生法令改正に伴い、鉄骨切断具、コンクリート圧砕具を装着する場合は、キャブの前面フルガードが必要です。販売代理店へお問い合わせください。
- 本機をご利用される際の注意事項の詳細は、取扱説明書をご覧ください。
- 本機は改良のため、予告なく変更することがありますのでご了承ください。
- 掲載写真は一部販売車と異なる場合があります。

項目	単位	機種	PC160LC-8
各部装置構造			
エンジン名称			コマツ SAA4D107E-1
形式			直噴式、ターボ、空冷アフタクーラ
総行程容積 (総排気量)	L (cc)		4.46 (4460)
定格出力 グロス	kW/min ⁻¹ (PS/rpm)		90.0/2200 (122/2200)
旋回装置 駆動方式			油圧駆動
走行装置 駆動方式			油圧駆動
走行ブレーキ形式			油圧ロック
標準シュー形式			トリプルグローサシュー
履帯調整装置			グリース式
油圧装置 油圧ポンプ形式			可変ピストン式
油圧モータ (走行/旋回)			可変/固定ピストン
最大セット圧力 走行時	MPa (kg/cm ²)		37.3 (380)
作業時	MPa (kg/cm ²)		34.8 (355)
容量			
燃料 (JIS軽油) ^{#2}	L		280
作動油 (交換油量)	L		190 (121)
バッテリー容量	Ah		64

単位は国際単位系 (SI) による表示、[]内の非SI単位は参考値です。

項目	単位	アーム		
		2.25m ショートアーム	2.61m 標準アーム	2.9m ロングアーム
作業範囲				
最大掘削高さ	mm	8910	8980	9130
最大ダンプ高さ	mm	6280	6370	6525
最大掘削深さ	mm	5610	5960	6250
最大垂直掘削深さ	mm	4860	5040	5320
最大掘削半径	mm	8680	8960	9235
最大床面掘削半径	mm	8510	8800	9075
作業機最小旋回半径	mm	3040	2990	2995

●お問い合わせ先

KOMATSU

コマツ
国内販売本部 建機営業企画部