

# KOMATSU

## D85PXi-18 D85EXi-18

特定特殊自動車排出ガス 2014 年基準適合車

 intelligent / 2.0  
MACHINE CONTROL

CRAWLER DOZER



※カタログ写真はオプションを含む場合があります。

エンジン定格出力 ネット  
197 kW (268 PS)

機械質量  
ストレートチルトドーザ  
D85PXi-18 : 29340 kg  
シグマドーザ  
D85EXi-18 : 30650 kg

ブレード容量 (ISO 9246)  
ストレートチルトドーザ  
D85PXi-18 : 5.9 m<sup>3</sup>  
シグマドーザ  
D85EXi-18 : 7.2 m<sup>3</sup>

# D85PXi

# WALK-AROUND

## 次代に向けて、知性をその手に。

先進の情報通信技術 (ICT) と車両制御技術の融合が  
粗掘削から仕上整地作業まで、想像を超える高効率作業を実現する。

### INTELLIGENT MACHINE CONTROL

自動制御により一定層厚での盛土を実現

**積層盛土制御機能** NEW

簡単なボタン操作で平面設計面を作成

**クイック設計面作成機能** NEW

熟練オペレータのようにスムーズな掘削・運土作業が可能

**掘削制御の高度化** UPGRADE

進行方向の修正操作からオペレータを解放

**ブレードチルトによる直進補正機能** NEW

安定した衛星信号受信により施工精度の信頼性向上

**マルチGNSS\*に対応した2個アンテナ** NEW

\* GNSS (Global Navigation Satellite System) GPS、GLONASS等の衛星測位システムの総称

### SMART CONSTRUCTION

現場の「見える化」を可能にする

**スマートコンストラクション®**



特定特殊自動車排出ガス  
2014年基準適合車



2020年燃費基準  
達成率100%



Komatsu Care Long



ICT建設機械等  
認定制度



キャブ上の増設灯、回転灯はオプションです。



**エンジン定格出力** ネット  
197 kW (268 PS)

**機械質量**  
ストレートチルトドーザ  
D85PXi-18 : 29340 kg  
シグマドーザ  
D85EXi-18 : 30650 kg

**ブレード容量** (ISO 9246)  
ストレートチルトドーザ  
D85PXi-18 : 5.9 m<sup>3</sup>  
シグマドーザ  
D85EXi-18 : 7.2 m<sup>3</sup>

# INTELLIGENT MACHINE CONTROL



## さらに進化した インテリジェントマシンコントロール2.0 **NEW**

D85EXI/PXI-18は、GNSSアンテナとGNSS補正情報から得たブレードの刃先位置と、施工設計データをもとにブレードを自動制御。オペレータは車両を前後左右に操縦するだけで、設計図面通りの施工が完成します。インテリジェントマシンコントロール2.0では、従来機能に加え、積層盛土制御機能、クイック設計面作成機能、ブレードチルトによる直進補正機能の追加により、さらに容易な施工ができるようになりました。また、マルチGNSSに対応したアンテナを2個採用することで、施工精度の信頼性を向上させ、施工時間の短縮・高効率化を実現しました。

## クイック設計面作成機能 **NEW**

オペレータは、現場での作業に応じた適切な平面設計面が必要なタイミングに、シンプルな操作で容易に作成することができます。



イラストはCGによるイメージです。

## ブレードチルトによる直進補正機能 **NEW**

ブレードの偏荷重により車両の進行方向が変わった場合でも、ブレードチルトによる直進補正機能で自動的に修正されるので、オペレータは車両の走行方向を修正する必要はありません。



イラストはCGによるイメージです。

## オート/マニュアル スイッチ

ブレード自動制御のオン/オフ切り換えは、作業機レバーのスイッチ操作で簡単に行えます。



## ファンクションスイッチ

### 切り/盛り増減スイッチ

切り/盛り増減スイッチで、掘削目標面の高さを容易に修正できます。

### 後進整地モードスイッチ

後進走行しながらの整地が可能です。

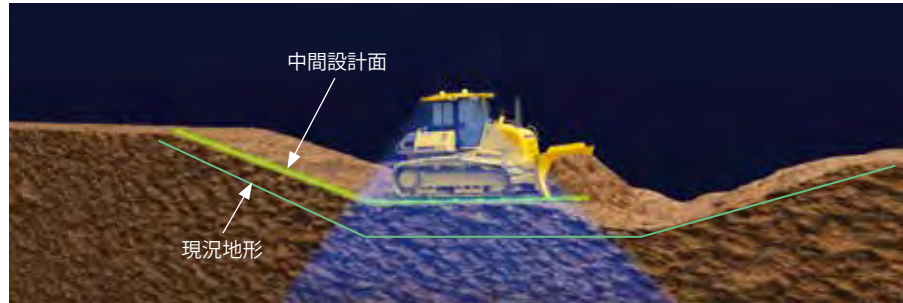


切り/盛り増減スイッチ

後進整地モードスイッチ

### 積層盛土制御機能 **NEW**

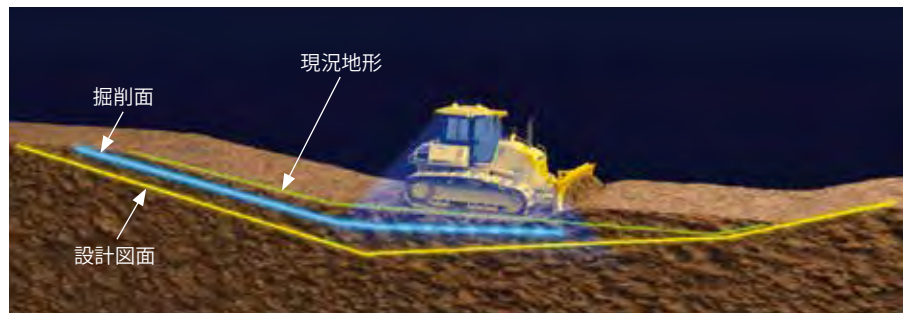
土砂を一定の厚さで盛土できるようになりました。切り/盛り増減スイッチを押すと、設計図面と現況地形の間に最適な中間設計面が自動的に生成され、一定の厚さで敷き均すことができます。



イラストはCGによるイメージです。

### 掘削制御の高度化 **UPGRADE**

掘削の際には現況地形に応じた最適な掘削面が自動生成され、この面に沿ったブレード操作が可能のため、スムーズな掘削・運土作業を行うことができます。また、ブレードの上げ下げやチルト角は、自動制御中でも作業機レバーを操作することで調節できます。



イラストはCGによるイメージです。

### マルチGNSSに対応した2個アンテナ **NEW**

マルチGNSSに対応したアンテナを2個採用することにより、施工精度の信頼性が向上しました。

#### ●法面整地精度の向上 **UPGRADE**

法面での横滑りや急旋回をしても、高い整地精度を維持します。

#### ●安定した刃先精度 **UPGRADE**

GPS、GLONASSに加え、Galileo、QZSS、BeiDouも使用可能。衛星捕捉率が向上し、いつでも高精度な施工が可能です。



### コントロールボックス

- ① 左側 LED インジケータ
- ② 上側 LED インジケータ
- ③ 右側 LED インジケータ
- ④ 電源・メニュースイッチ (押す:メインメニューを表示/長押し:電源を ON/OFF)
- ⑤ 表示拡大スイッチ
- ⑥ 表示縮小スイッチ
- ⑦ メイン画面切り換えスイッチ (押す:メイン画面の表示切り換え/長押し:明るさ調整、音量調整)
- ⑧ ① 左画面
- ⑨ ② メイン画面
- ⑩ ③ 下画面
- ⑪ ④ 右画面
- ⑫ 連続測定取得
- ⑬ 仕上げ整地モード切り換え
- ⑭ 掘削深さ選択
- ⑮ スムーズスタート切り換え
- ⑯ 直進補正切り換え
- ⑰ 出来形管理モード切り換え ("無し","切り盛り","施工回数"に表示の切り換え)
- ⑱ クイック設計面作成 (平面設計面作成)
- ⑲ 積層盛土設定 (AS-BUILT 設計面作成)
- ⑳ 高さ制御キー
- ㉑ スロープ制御キー
- ㉒ GNSS アンテナ状態表示
- ㉓ 無線アンテナ状態表示
- ㉔ 切り盛りオフセット設定量
- ㉕ 切り盛り量
- ㉖ ブレード角度
- ㉗ 設計データの横断勾配
- ㉘ スローブロック
- ㉙ ① AUTO 表示部 (後進整地モードインジケータ含む)
- ㉚ ② 積層盛土モードインジケータ

画面はコントロールボックスのメイン画面の代表例です。

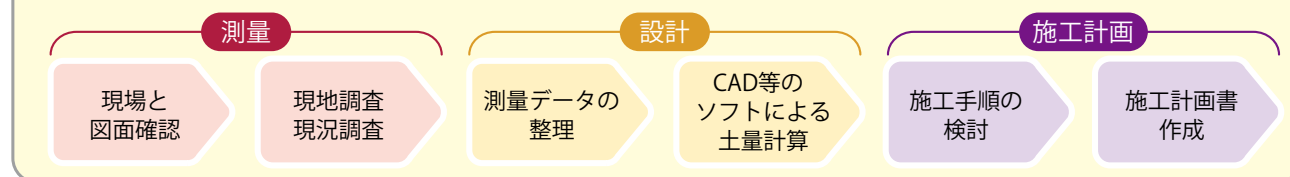
# SMART CONSTRUCTION

## Smart Construction®

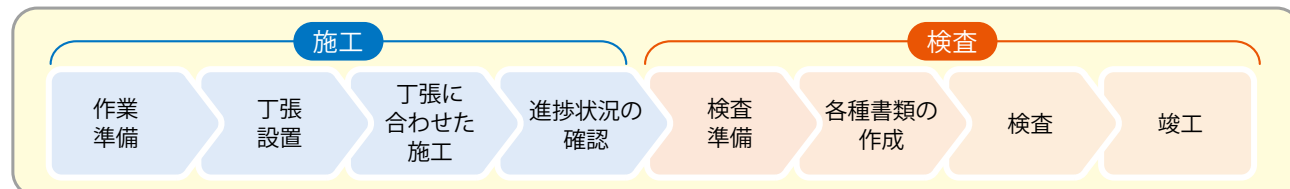
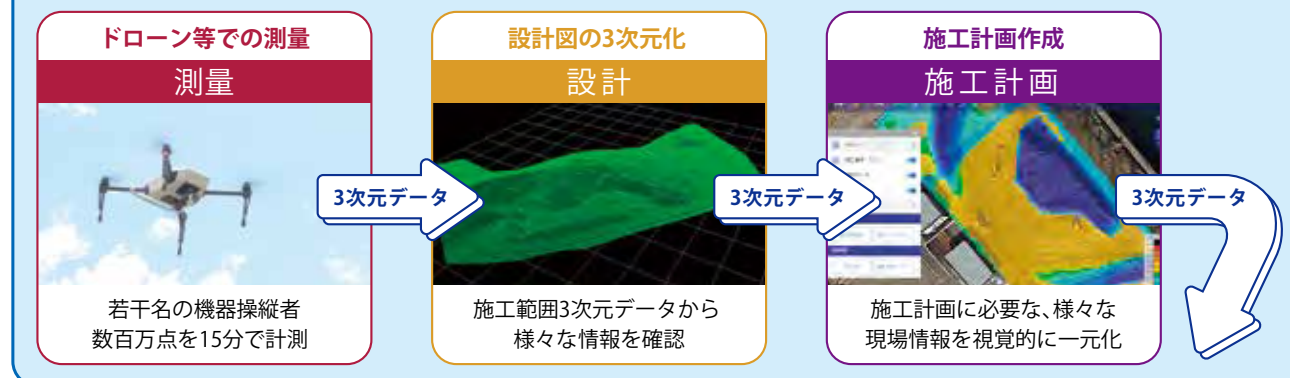
### 安全でスマートな現場を実現するスマートコンストラクション®

スマートコンストラクション® は、「施工前～施工～施工後」の施工プロセス全体をひとつと考え、全体の安全性向上、生産性向上、品質向上のために最新の ICT を活かして、スマートな未来の現場を実現します。

#### ●2次元データの従来工法では…



#### ●3次元データ活用の施工計画・工法を導入すると…



**現況の3次元データ化 施工中**

Smart Construction Drone

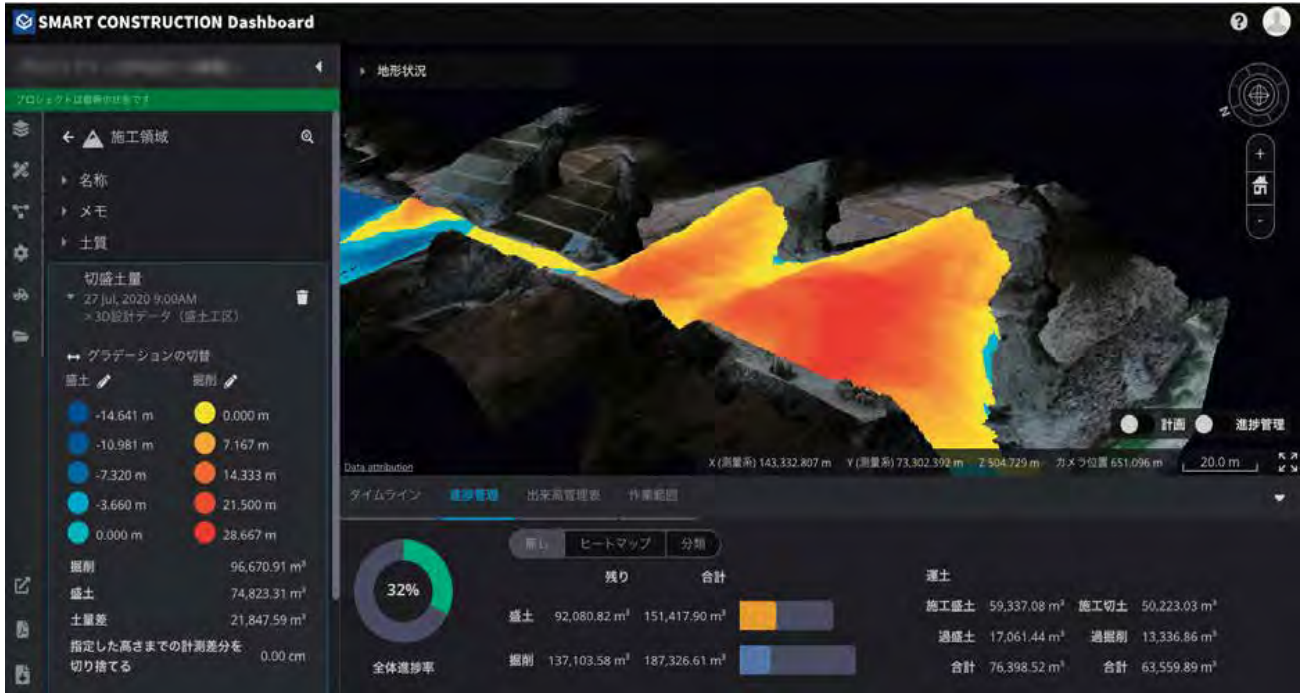
Smart Construction Edge  
(ICT建機対応固定局機能付)

日々変化する現場をすぐに見える化



## お客様の現場を「見える化」する Smart Construction Dashboard

現場に関わるすべての人が、施工の最新状況をどこからでも、パソコンやスマートフォンから簡単に確認することができます。



### 現場の3次元化を手軽に導入

お手持ちのPC・タブレット・スマホでご利用可能です。専用ソフトは不要で、web アプリからご利用できます。



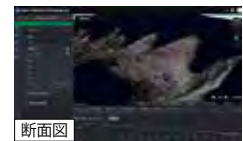
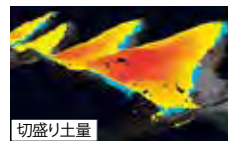
### 現場を見える化

3次元地形測量データ・3次元設計データなどをアップロードすることで、施工現場をデジタルで把握することができます。



### 現場分析が可能

施工エリア全域はもちろんのこと、任意で選択した範囲の断面図や切盛り土量、距離、標高などを計算し、出力ができます。



### Smart Construction Drone

#### 簡単に日々の出来形を確認

コマツのドローンは現場でデータのエッジ処理を行いますので、約20分で点群データの生成が可能です。また、測量(フライト)範囲の設定もタブレットで簡単に行えます。



### Smart Construction Edge

(ICT 建機対応固定局機能付)

#### EdgeBox が固定局機能

EdgeBoxには固定局機能もありますので、GNSSの補正情報を簡単に取得することができます。補正情報の配信は、電話回線での配信と外付け無線の両方が可能です。



GNSS補正情報の配信状況をタブレットで都度確認することができます。

# PRODUCTIVITY

## 掘削力が強く重掘削に適した ストレートチルトドーザ

(D85PXI-18)

掘削力が強く運土量が多いので、重掘削作業に威力を発揮します。  
また、油圧によるチルト掘削で、固い地盤も掘削できます。

ブレード容量 (ISO 9246)

**5.9m<sup>3</sup>**



## 作業量が飛躍的に増大する画期的掘削ブレード [シグマドーザ]

(D85EXI-18)

新しい掘削理論から生まれた掘削ブレード [シグマドーザ] を装備。  
ブレードの中央部で掘削して土を盛り上げるという新発想の前面形状で、中央部での土砂抱え込み量が増加するとともに側面からの土砂こぼれを抑制します。さらに、掘削抵抗が減少することで土砂の流れがスムーズになり、小さなパワーで大土工量をドーピングできる新世代の掘削ブレードです。

ブレード容量 (ISO 9246)

**7.2m<sup>3</sup>**





大きなブレード容量で作業効率が  
高いセミUドーザ  
(D85EXI-18 にオプション設定)

ブレード容量 (ISO 9246)

**7.0m<sup>3</sup>**



# SUPPORT SYSTEM

## 安心と信頼のサポート体制が、 車両管理業務の効率化と経費削減を加速する。

### Smart Construction Support Center

ICT建機による施工や、スマートコンストラクション®が提供するアプリケーション群に関するご質問、お問い合わせは「スマートコンストラクションサポートセンタ」へご連絡ください。経験豊富なオペレータが迅速かつ丁寧に対応し、お客さまをサポートいたします。別途サポート契約が必要です。

例えばこんな時に…

スマートコンストラクション®が提供するアプリケーション群の操作に関して

- ・閲覧ができない
- ・ファイルがアップできない
- ・アカウントロックされてログインできない

GNSS 接続に関して

- ・衛星が繋がらない
- ・接続が切れやすい

稼動中の ICT 建機に関して

- ・モニタ操作がわからない
- ・設計面から刃先がずれてしまう

設計データに関して

- ・設計データのファイル形式が分からない
- ・設計データを ICT 建機に送りたい

その他、ご不明な点がございましたら、お気軽にお問い合わせください。

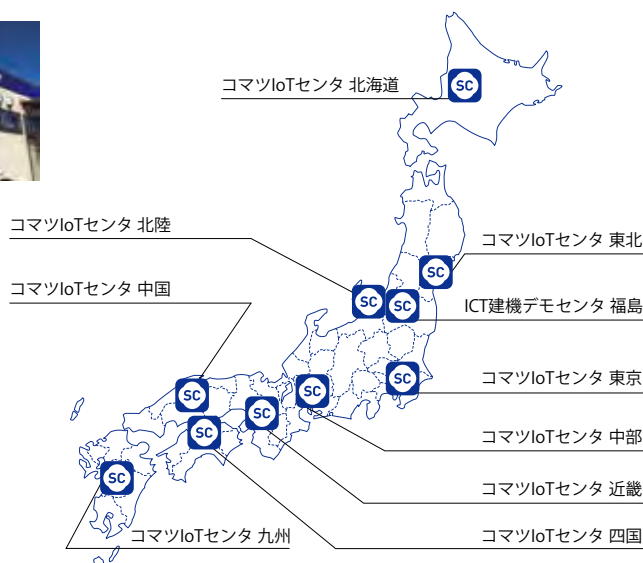
スマートコンストラクション サポートセンタ



0120-445-538

受付時間/8:00~18:00(土・日・祝日休み)

#### コマツIoTセンタご案内



スマートコンストラクション®



UAV デモンストレーション



ICT 建機体験試乗

「スマートコンストラクション®」をより深く理解していただくための様々な体験をご用意しています。

※各センタへのお問い合わせは右記URLよりお願いいたします。 <https://smartconstruction.komatsu/seminar.html>

# KOMATSU CARE LONG & KOMTRAX



新車保証プログラムをグレードアップ。  
充実した保証内容でお客さまのライフサイクルコスト低減に貢献します。

## 新車保証プログラム \*レンタル業のお客さまは対象外となります。 但し4500時間到達時のKDPF清掃は付帯します。

### 無償メンテナンス

#### ●次の内容について無償交換(2000時間まで)

- ・エンジンオイル&エンジンオイルフィルタ
- ・燃料プレフィルタ
- ・AdBlue<sup>®</sup>タンクブリーザ
- ・AdBlue<sup>®</sup>フィルタ
- ・パワーラインフィルタ
- ・トランスミッションオイルフィルタ

※機種・型式・仕様により装着されていない装置があります。  
※機種によりメンテナンスのインターバルや実施回数が異なります。

#### ●次の内容について無償清掃(4500時間まで)

- ・AdBlue<sup>®</sup>タンク
- ・KDPF



### 主要装置の延長保証

#### 保証対象装置を最大8年または10000時間のいずれか早い方まで保証

無償メンテナンス終了後も継続してコマツ純正部品・純正油脂をご購入・ご使用いただいている期間は、最大8年または10000時間のいずれか早い方まで対象装置を保証いたします。

※機種により装着されていない装置があります。詳しくはお近くのコマツ販売・サービス店にお問い合わせください。

## Komatsu Care Longの延長保証イメージ

### 最大8年または10000時間のいずれか早い方まで

新車保証  
(1年間)

(無償メンテナンス期間)  
延長保証

最大4年または  
2000時間の  
いずれか早い方まで

- ① コマツ販売・サービス店または  
コマツ販売・サービス店が認めた業者による  
定期メンテナンスを継続 **延長保証継続**
- ② コマツ純正部品・純正油脂をご購入・ご使用  
いただき、お客さまご自身で取扱説明書に  
従った定期メンテナンスを実施 **延長保証継続**
- ③ コマツ純正油脂・純正部品を使用  
しない場合、またはご購入・ご使用を  
中断した場合 **延長保証終了**



KOMTRAX がお客さまの車両管理業務・燃料経費削減を力強く支援します。

#### ●車両管理業務を支援

KOMTRAXは、車両から位置、稼働状況、コンディションなどを発信させ、その情報をインターネット経由でご利用いただくシステムです。現場へ行くことなくいつでも機械の状況が把握でき、車両管理業務の効率化が図れます。

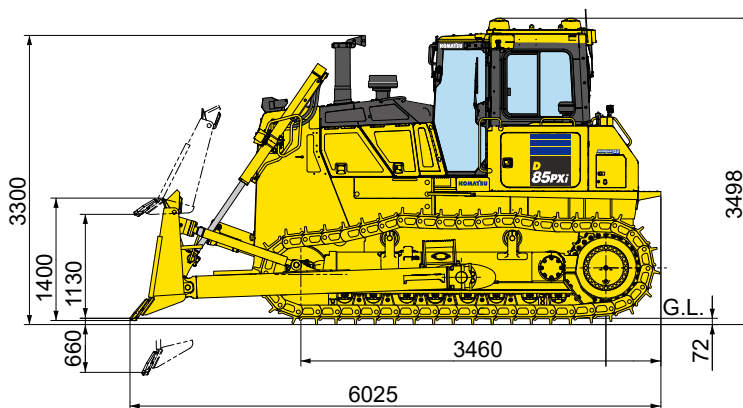
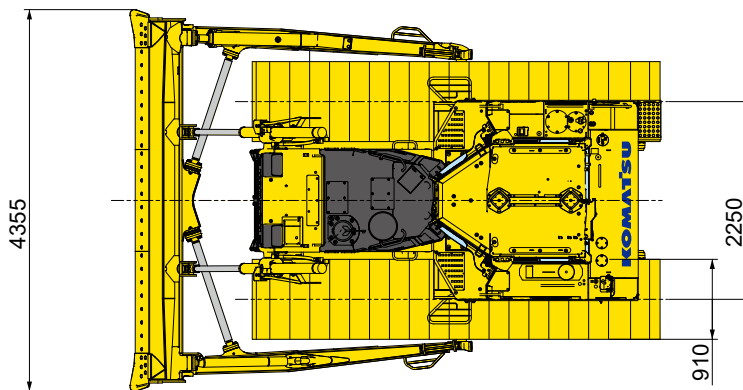
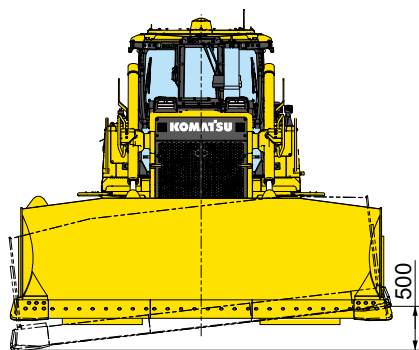
#### ●省エネ運転支援レポート

燃料消費量やアイドリングなどの作業情報をもとに、省エネ運転支援レポートなど、お客さまに有益な情報を提供することが可能です。

#### ●KOMTRAXを活用した車両管理

- ・保守管理：メンテナンスの期日管理や故障の予防保全
- ・車両管理：稼働現場、サービスメータ値などの一覧表確認
- ・稼働管理：車両ごとの稼働状況を確認
- ・車両位置確認：地図上で車両の詳細稼働場所を確認
- ・省エネ運転支援：燃料消費量やCO<sub>2</sub>排出量の確認、省エネ運転支援レポートの作成
- ・帳票作成：表示データをダウンロードし帳票として活用可能

# D85PXi-18 ストレートチルトドーザ 外形図/仕様



(単位: mm)

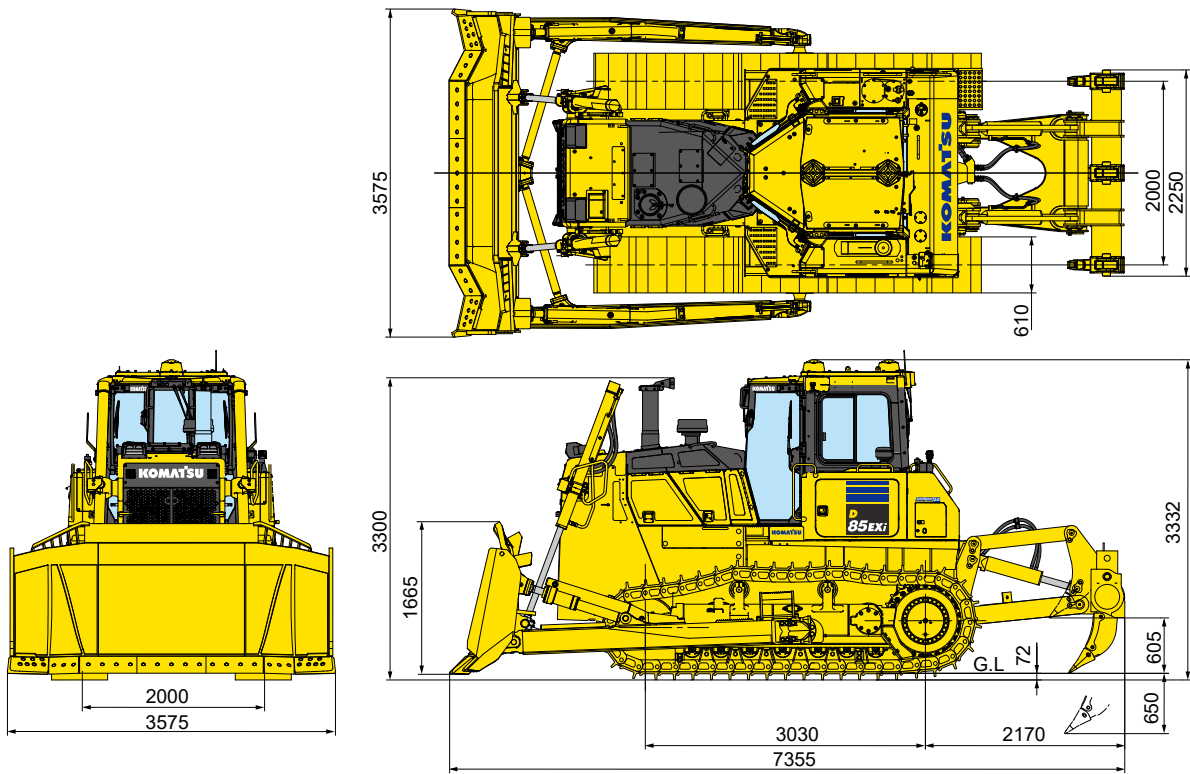
項目		機種		D85PXi-18	
		湿 地 (ストレートチルトドーザ、ROPS (ISO 3471) キャブ、エアコン付)		トルクフロードライブ+HSS	
特定特殊自動車 届出型式		エンジン指定型式		コマツ OD128	
機械質量		kg		コマツ SAA6D125E-7	
トラクタ単体質量		kg		29330	
接地圧		kPa (kgf/cm <sup>2</sup> )		26190	
性能	走行速度	前進/後進	1速	km/h	45.7 (0.47)
			2速	km/h	0~3.3 / 0~4.4
			3L速	km/h	0~6.1 / 0~8.0
			3速	km/h	0~7.8 / 0~9.2
寸法	最小旋回半径			m	0~10.1 / 0~13.0
	全長			mm	2.24
	全幅(本体/ブレード)			mm	6025
	全高(GNSSアンテナ上端まで)			mm	3160/4355
法	接地長			mm	3498
	履帯中心距離			mm	3460
	履帯幅			mm	2250
	最低地上高			mm	910
エンジン	名称			460	
	形式			コマツ SAA6D125E-7	
	総行程容積(総排気量)	L (cc)	直噴式、ターボ、空冷アフタクーラ、EGR		
	定格出力 グロス <sup>※1</sup>	kW/min <sup>-1</sup> (PS/rpm)	11.04 (11040)		
	定格出力 ネット(JIS D 0006-1) <sup>※2</sup>	kW/min <sup>-1</sup> (PS/rpm)	199/1900 (271/1900)		
ブレード	(ファン最高回転速度時のネット出力)	kW/min <sup>-1</sup> (PS/rpm)	197/1900 (268/1900)		
	形式			179/1900 (243/1900)	
	ブレード幅	mm	ストレートチルトドーザ		
	ブレード高さ	mm	4355		
足回り	最大上昇量/下降量	mm	1400		
	チルト量	mm	1130/655		
	履帯形式			組立式シングルシュー(PLUSオイル封入式)	
	ローラの数(片側) 上部/下部			2/8	
油圧	リンクピッチ	mm	216		
	履帯幅	mm	910		
	最大圧力	MPa (kgf/cm <sup>2</sup> )	22.6 (230)		
	吐出量	L/min	331		
容量	燃料(JIS 軽油、パラフィン系燃料) <sup>※3</sup>	L	470		
	AdBlue <sup>®</sup>	L	34.6		
	作動油(交換量)	L	130 (69)		
	エンジン潤滑油(交換量)	L	47 (38)		
	冷却水	L	69 (69)		

※1: エンジン単体(ファンなし)のグロス出力 ※2: 冷却ファン最低回転速度時の値 ※3: JIS K 2204

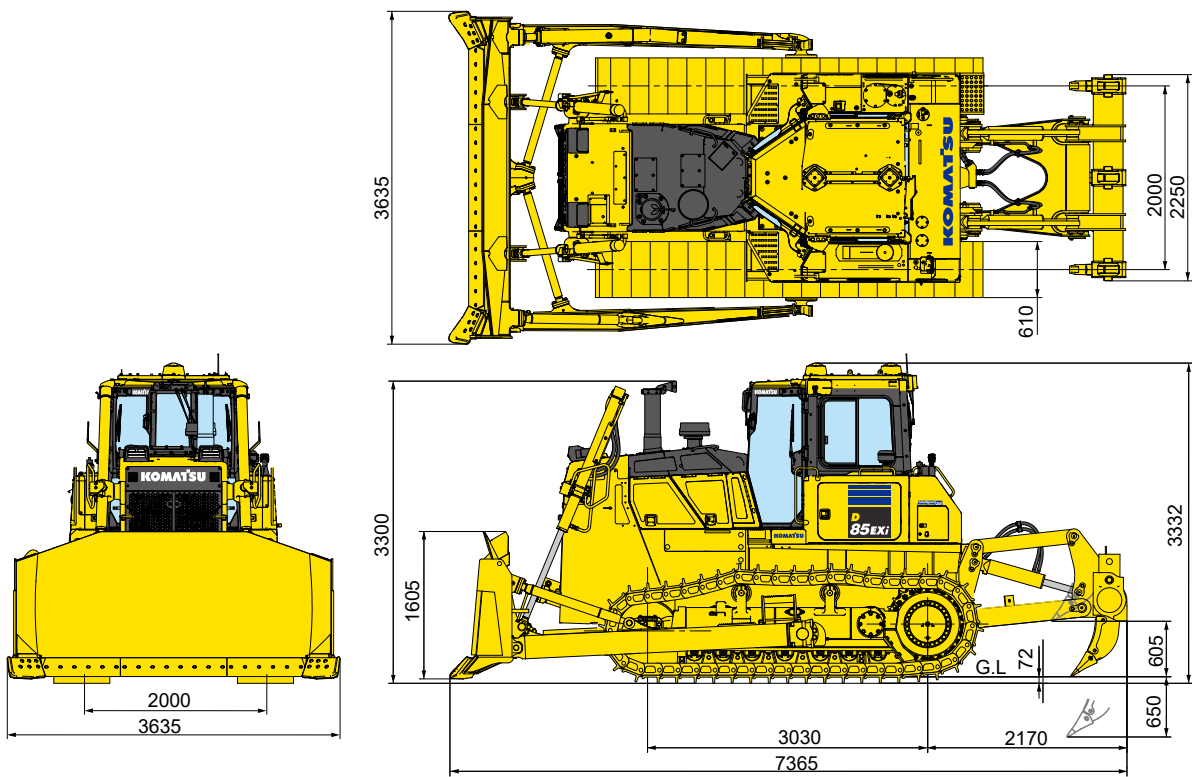
単位は国際単位系(SI)による表示、〔 〕内の非SI単位は参考値です。

**D85EXI-18 シグマドーザ・セミUドーザ 外形図**

●D85EXI-18 シグマドーザ



●D85EXI-18 セミUドーザ (オプション)



(単位: mm)

# D85EXI-18 シグマドーザ・セミUドーザ 仕様

項目	機種	D85EXI-18	
		乾地 (シグマドーザ、マルチリッパ、ROPSキャブ、エアコン付)	乾地 (セミUドーザ、マルチリッパ、ROPSキャブ、エアコン付)
特定特殊自動車 届出型式 エンジン指定型式		トルクフロードライブ+HSS コマツ 0D128 コマツ SAA6D125E-7	
機械質量	kg	30640	39820
トラクタ単体質量	kg	24250	
接地圧	kPa (kgf/cm <sup>2</sup> )	81.3 (0.83)	79.1 (0.81)
性能	走行速度 前進/後進	1速	0~3.3 / 0~4.4 km/h
		2速	0~6.1 / 0~8.0 km/h
		3L速	0~7.8 / 0~9.2 km/h
		3速	0~10.1 / 0~13.0 km/h
最小旋回半径	m	1.99	
寸法	全長	7355	7365
	全幅(本体/ブレード)	2610/3575	2610/3635
	全高(キャブ上端まで)	3498	
	接地長	3030	
	履帯中心距離	2000	
	履帯幅	610	
	最低地上高	460	
エンジン	名称	コマツ SAA6D125E-7	
	形式	直噴式、ターボ、空冷アフタクーラ、EGR	直噴式、ターボ、空冷式チャージエアクーラ、EGR
	総行程容積(総排気量)	L (cc) 11.04 (11040)	
	定格出力 グロス <sup>※1</sup>	kW/min <sup>-1</sup> (PS/rpm) 199/1900 (271/1900)	
	定格出力 ネット(JIS D0006-1) <sup>※2</sup>	kW/min <sup>-1</sup> (PS/rpm) 197/1900 (268/1900)	
(ファン最高回転速度時のネット出力)	kW/min <sup>-1</sup> (PS/rpm) 179/1900 (243/1900)		
ブレード	形式	シグマドーザ	セミUドーザ
	ブレード幅	3575	3635
	ブレード高さ	1665	1605
	最大上昇量/下降量	1225/580	1185/520
	チルト量	700	735
足回り	履帯形式	組立式シングルシュー(PLUSオイル封入式)	
	ローラの数(片側) 上部/下部	2/7	
	リンクピッチ	216	
	履帯幅	610	
油圧	最大圧力	MPa (kgf/cm <sup>2</sup> ) 22.6 (230)	
	吐出量	L/min 331	
容量	燃料(JIS軽油、パラフィン系燃料) <sup>※3</sup>	L 470	
	AdBlue <sup>®</sup>	L 34.6	
	作動油(交換量)	L 145 (69)	
	エンジン潤滑油(交換量)	L 47 (38)	
	冷却水(交換量)	L 69 (69)	

※1: エンジン単体(ファンなし)のグロス出力 ※2: 冷却ファン最低回転速度時の値 ※3: JIS K 2204

単位は国際単位系(SI)による表示、( )内の非SI単位は参考値です。

D85PXI/EXI-18

主要装備品

●：標準（変更不可） ◎：標準（変更可） ○：選択オプション ー：設定無し

		D85PXI-18	D85EXI-18	
エンジン関係	特定特殊自動車排出ガス 2014 年基準適合エンジン	●	●	
	90A オルタネータ	◎	◎	
	140A オルタネータ	○	○	
	デセルペダル	●	●	
	レインキャップ付吸気管	●	●	
	油圧駆動ファン（クリーニングモード付）	●	●	
	7.5kW スタータ	◎	◎	
	11kW スタータ	○	○	
	大容量バッテリー	◎	◎	
	メンテナンスフリーバッテリー	○	○	
作業機関連	前方	ストレートチルトドーザ	●	ー
		セミ U ドーザ	ー	○
		強化型セミ U ドーザ	ー	○
	後方	シグマパワーピッチドーザ	ー	◎
		強化型シグマパワーピッチドーザ	ー	○
		フロントフック	●	●
ローラガード	シュー	固定式マルチリップ	ー	◎
		ロングドロバ	○	○
		PLUS オイル封入式 610mm シングルシュー	ー	◎
		PLUS オイル封入式 610mm 強化型シュー	ー	○
		PLUS オイル封入式 660mm シングルシュー	ー	○
		PLUS オイル封入式 660mm 強化型シュー	ー	○
キャブおよび装備品	PLUS オイル封入式 910mm シングルシュー	●	ー	
	ROPS (ISO 3471) モノコックキャブ	●	●	
	エアコン	●	●	
	ローバックサスペンションシート（ファブリック）+ヒータ+ランパサポート付	◎	◎	
	ヘッドレスト	○	○	
	78mm 幅巻取り式シートベルト	●	●	
	Bluetooth®、充電用 USB 端子、AUX ジャック付ラジオ	●	●	
	故障診断機能付液晶ディスプレイ（LCD）モニタ	●	●	
	ルームミラー	●	●	
	ドアポケット	●	●	
	灰皿・シガレットライタ	●	●	
	ハイマウントフットレスト	●	●	
	サンバイザ	●	●	
	ランチボックスホルダ	●	●	
	ID キー	●	●	
	消火器	○	○	
その他	丸穴ヒンジ付ラジエータマスク	●	●	
	ツールキット	◎	◎	
	KOMTRAX	●	●	
	前照灯（2 個）、後照灯（1 個）（LED）	●	●	
	キャブ上 増設前照灯（2 個）（LED）	○	○	
	キャブ上 増設後照灯（2 個）（LED）	○	○	
	キャブ上 増設前後照灯（4 個）（LED）	○	○	
	リップ作業灯（LED）	ー	○	
	ブリクリーナ付吸気管	◎	◎	
	電気式ダストインジケータ	●	●	
	ヒンジ付きアンダーガード	●	●	
	後方モニタシステム	●	●	
	キャブ上黄色回転灯	○	○	
	ナビゲーションコントローラ	●	●	
車両制御関連	GNSS アンテナ（2 個）	●	●	
	GNSS 受信機（ネットワークモデム一体、SIM カード付）	●	●	
	コントロールボックス	●	●	
	ストロークセンサ付油圧シリンダ	●	●	
	慣性センサユニット（IMU）	●	●	
	無線機装着キット	○	○	

オプションには、組み合わせによっては装着できない場合があります。オプション選定時には販売代理店にご相談ください。

使用上の注意

- マシンコントロールは、GNSSおよびGNSS補正情報を安定して受信できることが必要です。
- 施工データ送信には、所定の通信環境が必要です。
- マシンコントロールには、施工設計データが必要です。

- 機体質量3トン以上の建設機械の運転には「車両系建設機械運転技能講習修了証」の取得が必要です。コマツ教習所にて技能講習等を実施しておりますのでご利用ください。
- AdBlue<sup>®</sup>はドイツ自動車工業会(VDA)の登録商標です。●本機をご利用される際の注意事項の詳細は、取扱説明書をご覧ください。
- Bluetooth<sup>®</sup>ワードマークおよびロゴは登録商標であり、Bluetooth SIG, Inc. が所有権を有します。コマツグループでは使用許諾の下でこれらのマークおよびロゴを使用しています。
- 本機は改良のため、予告なく変更することがありますのでご了承ください。●掲載写真は一部販売車と異なる場合があります。

●お問い合わせ先

**KOMATSU**

コマツ

<https://www.komatsu.jp/ja>



コマツカスタマーサポート株式会社

TEL.050-3481-5517

〒108-0072 東京都港区白金1-17-3 NBFプラチナタワー

URL <https://kcsj.komatsu/>



コマツ教習所

<https://www.komatsu-kyoshujo.co.jp/>

オペレータの養成・資格取得(大型特殊・車両系建設機械技能講習等)はご相談ください。

