

KOMATSU

BR580JG-1

BR
580
JG

特定特殊自動車排出ガス2006年基準値適合



THE TOP OF EVOLUTION



※写真はオプション装着車です。

WORKABILITY & ECOLOGY

- スキマセツが簡単／異物かみこみ時の復旧がラク
- 油圧式ロックシリンダ採用の新型クラッシャ搭載
- パワフル&クリーンを実現
- 建設機械用エンジン技術[ecot3]（エコットスリー）

RELIABILITY & DURABILITY

- たゆみない信頼性・耐久性の向上
- クラッシャ・ホッパ等の強化を実施
- 油圧系、電気系の信頼性の向上
- フェイスシールとDTコネクタの採用

BR580JG-1



〔オプション〕

- ① 開閉ホツバ
- ② サイドコンベア
- ③ 走行レバー
- ④ 磁選機
- ⑤ コンベア部散水ノズル
- ⑥ ラジコン

COMFORT

- 地上から安全に操作可能
- 各種操作系はパネルに集中配置
- 車体状況をリアルタイムで確認可能
- マルチモニタを搭載
- 走行操作を地上から
- 有線式走行リモコンを搭載
- ラジコン(オプション)機能を一新
- 作業／走行モード切り換え・
- ワンタッチスタート・ストップが遠隔で可能

SAFETY & MAINTENANCE

- コンベアの破損を防止
- コンベア高さによる
- インターロックを追加
- 点検・整備時の安全性に配慮
- アンチスリッププレート

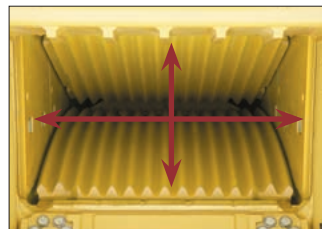
環境に対するさらなる優しさと高い生産性の両立。

さらに進化した 新型ジョークラッシャ

コマツ独自の大容量ジョークラッシャ KCJ4430を搭載。最新制御システムの採用により、優れた処理能力を発揮し、大作業量を実現します。また、数々の改良により、耐久性・信頼性を向上しました。

コマツ独自の 油圧式クラッシャ保護機構

信頼性の高いロックシリンダによるシンプルな油圧式クラッシャ保護機構。万一、金属などの異物をかみ込んだ場合、従来はトグルプレートを曲げてクラッシャを保護していましたが、本機ではロックシリンダが縮みクラッシャを保護。即座に自動停止し、オーバー材の排出を防ぎます。また、異物をかみ込み、閉塞した場合でも、簡単に最大スキマに広げられるため、異物を容易に除去できます。



■投入口サイズ
1120×765mm

大きな処理能力

大型・高速クラッシャにより、大作業量を実現しました。

■処理能力
最大460ton/h

最大処理能力(ズリ分30%の場合)

破砕物	出口スキマ (開口側)	55mm	70mm	100mm	150mm	200mm
自然石	—	—	—	~180	200~280	280~400
コンクリートガラ	~140	110~160	150~220	230~330	320~460	—

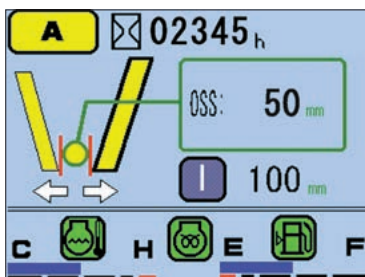
※供給原料は、自然石は一軸圧縮強度1000kg/cm²程度の安山岩、コンガラは鉄筋を含まない状態とし、いずれも最適供給塊サイズ以下で乾燥している場合の値を表しています。

※処理能力は「クラッシャ破砕量+グリズリ通過量」を示し、投入物の種類・性状・作業条件により異なります。

※55~100mm未満はコンガラ破砕のみ可能です。

画期的な 出口セット全自動調整システム

出口スキマのセットが簡単に変更できる全自動調整システムを採用。磨耗时でもワンタッチ操作で自動調整可能(1~1.5分で完了)。液晶モニターで出口スキマを3つのモードで調整できます。

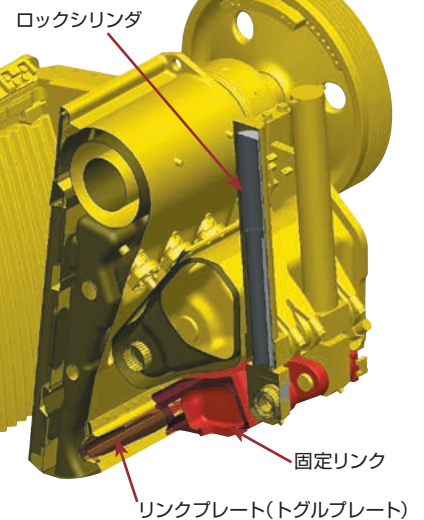


Aモード:スキマの値を入力
Bモード:スキマの増減値を入力
Cモード:スイッチを押しスキマを増減

高いコンベア排出高さと 大きな搬出量

排出高さが3000mmと高く、製品ストック、スクリーンとのシステム化が容易。コンベア幅は1050mmとワイドで、速度も120m/minと速く、大きな搬送量を誇ります。

また、コンベア逆転機能により異物除去は簡単です。さらに、排出量を記録できるコンベアベルトスケールをオプション設定しています。



環境にやさしい クリーンエンジン搭載

定格出力257kW(350PS)を誇る新型SAA6D125E-5エンジンを搭載。コマツ独自の建設機械用エンジン技術[ecot3] (エコットスリー)により、NOx排出量を大幅に低減。特定特殊自動車排出ガス2006年基準値をクリアしたクリーンエンジンを搭載しています。



環境負荷を低減

ホコリの発生を防ぐ散水用ノズルをクラッシャ上部に標準装備しています(散水システムとコンベア端部、クラッシャ下部ノズルをオプション設定)。



優れた作業性と確実な点検整備性をもとめて。

地上から安全に操作可能

操作スイッチ類はパネルに集中し、地上から安全かつ容易に操作できます。また、スイッチひとつを押すだけで磁選機・コンベア・クラッシャ・フィーダが動作するワンタッチスタート機構により、操作は簡単です。



地上で操作可能な 走行用有線リモコン

車体に昇らず地上から操作できるので、操作がラクになりました。地上の安全確認も簡単に行えます。リモコンを接続するコネクタは前後にあるので、必要に応じて選択ができます。また、従来の走行レバーもオプションで準備しています。



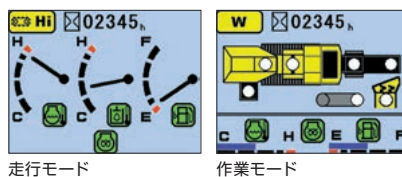
モード切り換えが ラジコン(オプション)で可能

走行モードと作業モードの切り換えができ、積込機に乗ったまま操作ができます。走行、フィーダの他、ワンタッチスタート機構の操作も可能となりました。



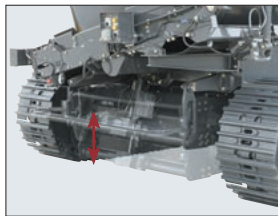
見やすく使いやすい液晶モニタ

マルチモニタにより機械の状態をリアルタイムで表示。万一の異常発生時の状況を容易に把握できます。



軽快な機動性と安全性の両立

コンベア昇降機能により、大きな最低地上高を確保できるので、現場内で抜群の機動力を発揮します。また、コンベア位置により、走行/作業を制限するインターロック機構を採用し、コンベアの引きずり、衝突やベルト破損を防止します。



■最低地上高

走行 **200mm/350mm**
作業 **100mm※/200mm**

※インターロック機構により走行はできません。

メンテナンス容易化安全のための さまざまな配慮



燃料プレフィルタを装備
(ウォーターセパレータ機能付)



エンジンオイルドレン
コックのリモート化



リモート給脂



アンチスリッププレート

鉄筋滞留防止設計と大きな開口部

クラッシャ～コンベア間のスキマを大きく取りスペースを確保すると共に、クラッシャ下部周りにカバーを装着し鉄筋が引っかかりにくい構造となっています。また、サイドフレーム左右に大きな開口部を設けており、万一異物が引っかかった場合もクラッシャ下へ容易にアクセスできます。



クラッシャ側開口部
(車体左右)

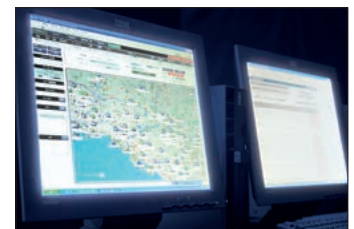


エンジンフレーム
側開口部(車体左)



クラッシャ～コンベア間
開口部(車体左右)

コンテンツがますます充実 さらに便利になったKOMTRAX



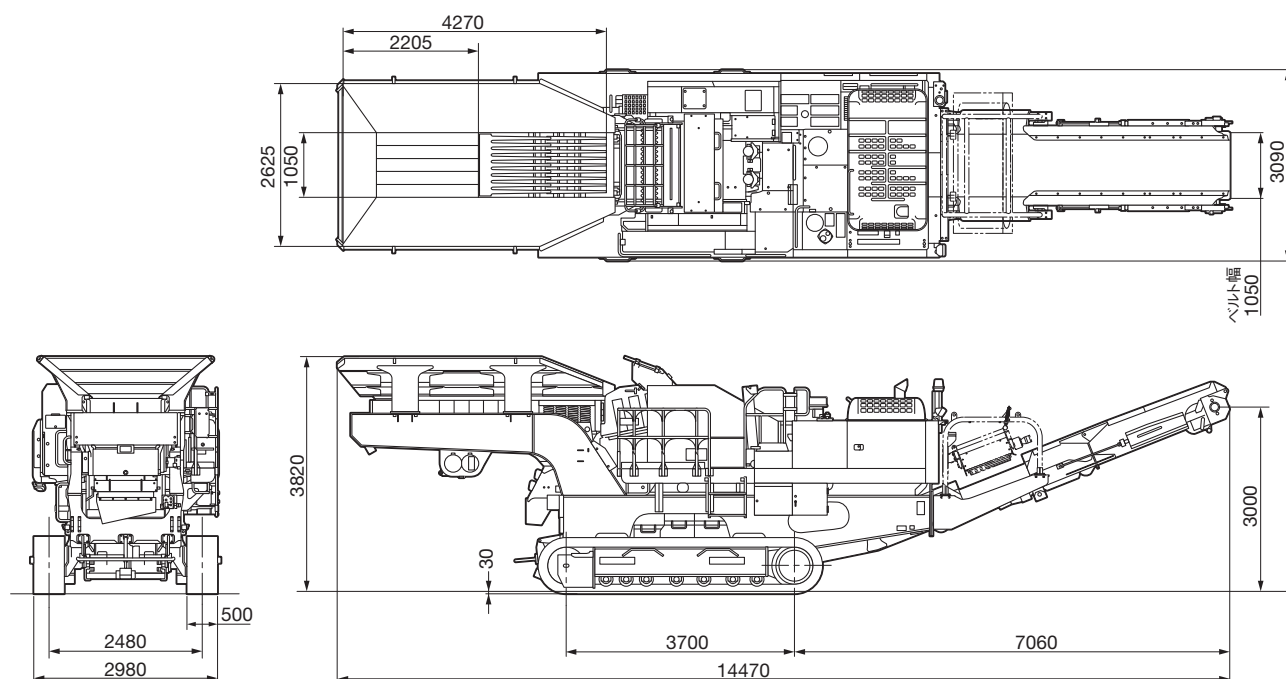
KOMTRAX

車両が毎日報告連絡送信

- KOMTRAXレポート:KOMTRAX情報にメンテナンスのリコメンドなどを加え、車両稼働レポートやモニタリングレポートなど、お客様の車両管理に有益な情報をレポートでご提供します。
- ジャストオンサービス:車両の稼働位置と状況把握による迅速で適確な対応で、休車時間を短縮できます。
- メール送信サービス:盗難の可能性がある深夜のエンジン始動やオイル低下などのコーション発生時に、お客様にメールでお知らせします。
- KOMTRAXマイ建機ネット(Eコマネット):インターネットで稼働情報を確認できるサービスです。KOMTRAX情報を活用した車両管理業務の効率化をご提案します。

外形図

単位：mm



仕様

BR580JG-1

特定特殊自動車 届出型式*1		コマツ BR024	
エンジン指定型式		コマツ SAA6D125E-5-A	
機械質量	kg	49000	
定格出力	ネット(JIS D0006-1) kW/min ⁻¹ [PS/rpm]	257/1900[350/1900]	
寸法	全長／輸送時全長	mm	14470／12130
	全高／輸送時全高	mm	3820／3195
	全幅／輸送時全幅	mm	3090／2995
	シュール幅	mm	500
	履帯中心距離	mm	2480
	接地長	mm	3700
	名称	コマツSAA6D125E-5	
エンジン	形式	直噴、ターボ、空冷アフタークーラ	
	定格出力	グロス *2 kW/min ⁻¹ [PS/rpm]	262.5/1900[357/1900]
駆動	走行駆動方式	油圧式	
	クラッシャ駆動方式	油圧式	

クラッシャ	供給口寸法	mm	1120×765
	出口スキマ調整範囲 (開き側)		
性能	最大供給塊寸法 *3	mm	1200×950×600
	自然石	mm	600×600×600
	最適供給塊寸法 *3	mm	600×350×350
	自然石	mm	350×350×350
	走行速度(高速／中速／低速)	km/h	3.0／2.1／0.7
	登坂能力	度	25
容量	燃料タンク	ℓ	650
	作動油タンク(交換油量)	ℓ	248

*1:車検対象機種については道路運送車両法に基づく届出型式も兼ねています。

*2:エンジン単体(ファンなし)のグロス出力

*3:最大供給塊寸法とは破砕物の向きに注意して投入すれば破砕できる最大の寸法を示します。

また、最適供給塊寸法とは、破砕物の向きに注意する必要のない最大寸法を示します。

単位は、国際単位系によるSI単位表示。〔 〕内の非SI単位は参考値です。

オプション

- サイドコンベア ●走行/作業ラジコン ●磁選機 ●コンベアベルトスケール
- 散水装置 ●コンベア部、クラッシャ下散水ノズル ●走行レバー
- 開閉ホッパ

- 本機は改良のため、予告なく仕様変更することがありますのでご了承ください。
- 掲載写真は一部販売車と異なる場合があります。
- 本機をご利用される際の注意事項の詳細は、取扱説明書をご覧ください。
- 本機を運転するには、「車両系建設機械運転技能講習」の修了証を取得することをお勧めします。コマツ教習所にて技能講習等を実施しておりますのでご利用ください。

●お問い合わせ先

KOMATSU

コマツ

〒107-8414 東京都港区赤坂2-3-6
<https://www.komatsu.jp/ja>



コマツカスタマーサポート株式会社

TEL.050-3481-5517
〒108-0072 東京都港区白金1-17-3 NBF プラチナタワー
URL <https://kcsj.komatsu/>



コマツ教習所

<https://www.komatsu-kyoshujo.co.jp/>

オペレータの養成・資格取得（大型特殊・車両系建機技能講習等）はご相談ください。

