

KOMATSU

D37PLL-24

特定特殊自動車排出ガス2014年基準適合車

CRAWLER DOZER

D37



※カタログ写真はオプションを含む場合があります。

エンジン定格出力 ネット
66.1 kW (89.8 PS)

機械質量
10410 kg

ブレード容量 (ISO 9246)
ストレートチルトドーザ : 0.82 m³

さらにやさしく、環境性能は新たなステージへ。

D37PLL-24



特定特殊自動車排出ガス
2014年基準適合車



国土交通省
低騒音型建設機械



2020年燃費基準達成率100%

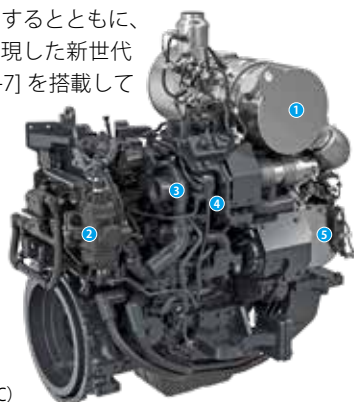


Komatsu Care Long

ECOLOGY & ECONOMY

特定特殊自動車排出ガス2014年基準対応エンジン搭載

D37PLL-24では、新開発した排出ガス後処理システムの採用により、NOxと粒子状物質（PM）の排出量を大幅に低減。特定特殊自動車排出ガス2014年基準をクリアするとともに、さらなる燃料消費量低減を実現した新世代エンジン[コマツSAA4D95LE-7]を搭載しています。また、国土交通省が定める2020年燃費基準をクリアしています。



イラストはCGによるイメージです。

- ① 選択触媒還元 (SCR)
- ② コマツ クローズドクランクケースベンチレーションシステム (KCCV)
- ③ バリアブルフローターボチャージャ
- ④ 新型燃焼室
- ⑤ コマツ ディーゼル酸化触媒 (KDOC)

余分な燃料消費を抑える オートアイドルストップ機能を装備

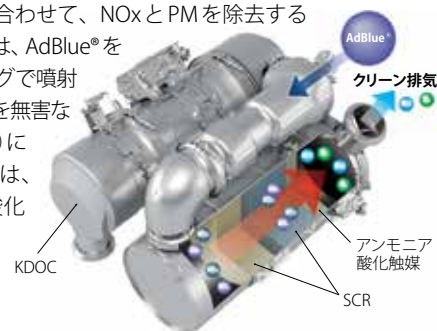
オートデセル NEW

作業機・走行レバーを中立にすると、設定時間後にエンジン回転数が自動的にダウンするオートデセルを標準装備しています。

新型エンジンに適用している技術

● 建設機械用排出ガス後処理システム

SCRとKDOCを組み合わせ、NOxとPMを除去する新システムです。SCRは、AdBlue®を最適な量とタイミングで噴射することにより、NOxを無害な水（H₂O）と窒素（N₂）に分解します。KDOCは、高効率ディーゼル酸化触媒により、PMを除去します。



● バリアブルフローターボチャージャ

● 建設機械用コモンレール式最適燃料噴射システム

● 新型燃焼室

● 電子制御システム

● 建設機械用電子制御クールド排気再循環 (EGR) システム

● コマツ クローズドクランクケースベンチレーションシステム (KCCV)

国土交通省 低騒音型建設機械

抜群の低接地圧で、超軟弱地でも高効率作業。

WORKABILITY

超軟弱地でも高効率作業

抜群の浮上性を誇る17.1kPa(0.17kgf/cm²)の低接地圧で、超軟弱地でも効率よく作業を行えます。さらに、ロングトラック、ワイドゲージ、車体バランスの最適化により、優れた操向安定性を発揮します。

3455mm 広幅ブレードを装備

広幅ブレードとアウトサイドフレームの組合せによる高い作業能力により、卓越した整地性を実現しました。

優れた輸送性

車体幅は2980mmで、作業機を取り外すだけで3.0m幅のトレーラで輸送が可能です。また、作業機チルト配管にワンタッチカブラを採用。輸送時の作業機分解・組立作業の容易化にも配慮しています。

抜群の作業性能を発揮する 電子制御ハイドロスタティックトランスミッション(HST)

HSTの採用で全ての車速域でエンジンパワーを最大限に発揮します。また、作業に合わせて2種類の車速選択方式が選べます。

●クイックシフトモード：UP/DOWNスイッチを一回押す毎に、1速⇔2速⇔3速の変速が簡単に行えます。3速シフトパターンに慣れたオペレータや頻繁に変速を必要とする現場に最適です。

●バリエابلシフトモード：0.8km/h～8.5km/hまで、オペレータが任意の車速を設定できます。車速選択は、UP/DOWNスイッチを一回押す毎に約0.4km/h増減します。自動変速機能とあいまって、作業時の負荷に応じて変速操作なしで設定車速を維持します。

スーパースラントノーズデザインで抜群の前方視界性

ラジエータの後方マウントによるスーパースラントノーズデザインで、抜群の前方視界を確保。あらゆるブレード作業が安全・確実で容易に行え、効率の良い作業を実現します。

ICT*

※情報通信技術

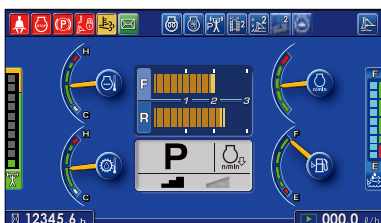
見やすく使いやすく多機能な 高精細7インチ液晶ディスプレイ(LCD)モニター

●さまざまな情報をわかりやすく表示して省エネ運転をサポート

●AdBlue®補給
タイミングをサポート

●KOMTRAX標準装備

●IDキー標準装備



CONTROLLABILITY & COMFORT

オペレータの意のままにマシンが反応する パームコマンドコントロールシステム(PCCS)

各レバー、ペダル、ダイヤル類からのデータをコントローラが瞬時に解析し、エンジン、HSTなどを最適に電子制御します。また、レバーのデザインや操作性には最先端の人間工学をフルに投入。操作がラクでオペレータの疲労を最小限に抑えます。

LEDライト NEW

省エネで長寿命のLEDライトをキャブ前方に4個、後方に1個(車体左側)標準装備しています。視認性に優れ、夜間の作業が安全・快適に行えます。

Bluetooth®対応ラジオ NEW

AUX接続に加えBluetooth®接続が可能なAM/FMラジオを装備。ポータブルオーディオプレーヤ、スマートフォンとラジオを有線や無線で接続可能です。(充電用USB端子も付属)



SAFETY

充実した各種安全装備

●ROPS(ISO 3471)一体型
モノコックキャブ



●セカンダリエンジン停止
スイッチ



●シートベルト未装着警報

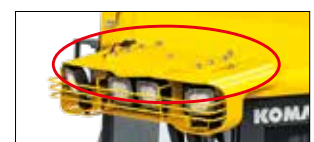


●バッテリーディスコネクトスイッチ

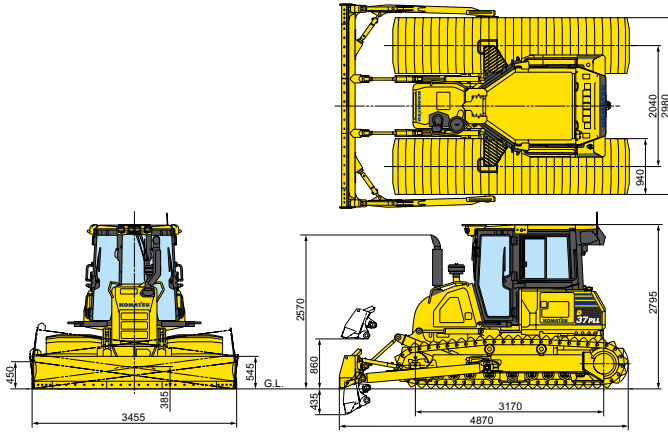


●タイオフ用アンカポイント NEW

メンテナンスや清掃作業時の転落事故を防止するため、安全帯を接続するアンカポイントを設置しています。



外形図/仕様



(単位: mm)

項目	機種	
	D37PLL-24	
	ストレーチルトドーザ	
	ハイドロスタティックトランスミッション(HST)	
	コード名	DCC
特定特殊自動車 届出型式	コマツ OD132	
エンジン指定型式	コマツ SAA4D95LE-7-A	
機械質量(ストレーチルトドーザ、ROPS*1キャブ、エアコン)	kg	10410
トラクタ単体質量	kg	9490
接地圧	kPa (kgf/cm ²)	17.1 (0.17)
性能	走行速度 クイックシフトモード 前進/後進 1速	km/h 3.4 / 4.1
	2速	km/h 5.6 / 6.5
	3速	km/h 8.5 / 8.5
	バリアブルシフトモード 前進/後進	km/h 0.8 ~ 8.5 / 0.8 ~ 8.5
	最小旋回半径(ベアトラクタ、超信地旋回時/信地旋回時)	m 2.2 / 3.0
寸法	全長	mm 4870
	全幅(本体/ブレード)	mm 2980 / 3455
	全高	mm 2795
	接地長	mm 3170
	履帯中心距離	mm 2040
	履帯幅	mm 940
	最低地上高	mm 385
エンジン	名称	コマツ SAA4D95LE-7
	形式	直噴、ターボ、空冷式チャージエアクーラ、EGR
	総行程容積(総排気量)	L [cc] 3.26 [3260]
	定格出力 グロス*2	kW/min ⁻¹ (PS/rpm) 67.7/2200 (92.0/2200)
	定格出力 ネット(JIS D0006-1)*3 (ファン最高回転速度時のネット出力)	kW/min ⁻¹ (PS/rpm) 66.1/2200 [89.8/2200] 62.3/2200 [84.7/2200]
ブレード	形式	油圧式ストレーチルトドーザ
	ブレード幅	mm 3455
	ブレード高さ	mm 545
	最大上昇量/下降量	mm 860 / 435
	チルト量	mm 450
足回り	履帯形式	組立式湿地シュー(オイル封入式)
	ローラの数(片側) 上部/下部	2 / 9
	リンクピッチ	mm 154
油圧	履帯幅	mm 940
	最大圧力	MPa (kgf/cm ²) 27.4 [280]
容量	吐出量	L/min 99
	燃料(JIS軽油、パラフィン系燃料)*4	L 190
	AdBlue®(交換量)	L 15.5 (10)
	作動油(交換量)	L 110 (64)
	エンジン潤滑油(交換量)	L 12 (11)
	冷却水(交換量)	L 36.5 (28)

*1 ISO 3471 *2 エンジン単体(ファンなし)のグロス出力 *3 冷却ファン最低回転速度時の値 *4 JIS K 2204
単位は国際単位系(SI)による表示、[]内の非SI単位は参考値です。

主要装備品

●: 標準仕様(変更不可)
◎: 標準仕様(変更可) ○: 選択オプション

機種	D37PLL-24
仕様	ROPSキャブ
コード名	DCC
エンジン	
特定特殊自動車排出ガス 2014年基準適合エンジン	●
大容量バッテリー	●
85Aオルタネータ	●
4.5kWスタータ	●
ブリクリーナ付吸気管	◎
レインキャップ付吸気管	○
作業機	
ストレーチルトドーザ	◎
フロントフック	●
ヒッチドロワー	◎
シュー/ローラガード	
組立式940mm 湿地シュー (オイル封入式)	●
センタ&エンドトラックローラガード	●
キャブおよび装備品	
ROPS(ISO 3471)モノコックキャブ	●
前照灯(LED)	●
故障診断機能付液晶ディスプレイ (LCD)モニタ	●
IDキー(盗難防止用)	●
メカサスペンションシート (ファブリック)	◎
ヒーターランバサポート付	○
メカサスペンションシート (ファブリック、ハイバック)	○
ヒーターランバサポート付	○
ヘッドレスト	○
リトラクタブルシートベルト	●
ハイマウントフットレスト	●
カップホルダ	●
ランチボックスホルダ	●
エアコン(足元ヒーター付)	●
ワイパ(フロント・リヤ)	●
ウインドウォッシャー(フロント・リヤ)	●
Bluetooth®、充電用USB端子、 AUXジャック付ラジオ	●
12V電源取り出し(2箇所)	○
シガレットライター・灰皿	●
消火器	○
その他	
後方モニタシステム	○
バックアップアラーム	●
ガススプリング式格子マスク	●
KOMTRAX	●
オートアイドルストップ	●
増設後照灯(LED/車体右側)	○
スコップホルダ	○
グリスガンホルダ	●
ツールキット	◎
北海道寒冷地仕様	○

オプションには組み合わせによっては装着できない場合があります。オプション選定時には販売代理店にご相談ください。

●お問い合わせ先

KOMATSU

コマツ
https://www.komatsu.jp/ja



コマツカスタマーサポート株式会社
TEL.050-3481-5517
〒108-0072 東京都港区白金1-17-3 NBFプラチナタワー
URL https://kcsj.komatsu/



コマツ教習所
https://www.komatsu-kyoshujo.co.jp/

オペレータの養成・資格取得(大型特殊・車両系建設機械講習等)はご相談ください。

